



Slimību profilakses un kontroles centrs

Materiāls sagatavots 2016. gadā

# ĒRCES

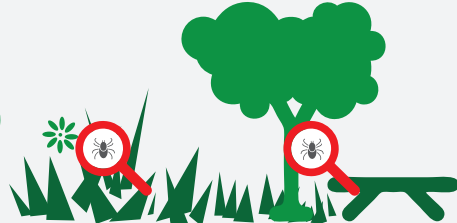


Ērcu aktivitātes sezona Latvijā parasti ilgst no aprīļa sākuma līdz oktobra beigām

## Ērces sastopamas:

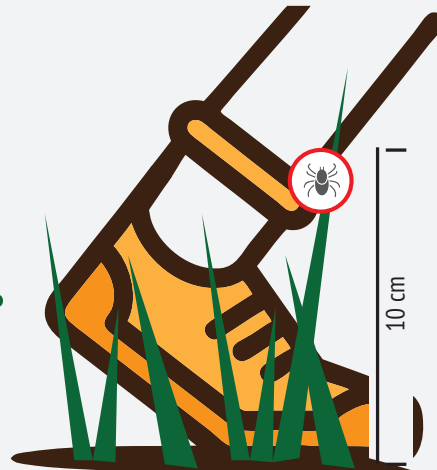


**mitrās un ēnainās vietās**  
(jauktos koku mežos, krūmajos, izcirtumos)



**nekoptās pļavās**

**dārzos, parkos**  
kur ir neizpļauta zāle



Ērce parasti sēž uz zāles stiebra apmēram 10 cm augstumā no zemes, gaidot, kad kāds, kam varētu pieķerties, ies garām.

Ērces visbiežāk nokļūst uz garāmejošu cilvēku apaviem un apģērba potišu augstumā un tad lēnām pārvietojas uz augšu.

Ērcei nav acu, tomēr tā "pamana" savu upuri, jo spēj sajūst garām ejošas radības svārstības, siltumu, aromātu.

## Ērcu pārnestās slimības:



**ĒRCŪ ENCEFALĪTS**



**LAIMAS SLIMĪBA**



**ĒRLIHIOZE**

## No Laimas slimības un ērlihiozes (pret kurām nav vakcīnas)

Tu vari sevi pasargāt, ievērojot piesardzības pasākumus un izvairoties no ērces piesūkšanās



Pirms došanās mežā **pielāgo apģērbu tā, lai ērce nevarētu zem tā pakļūt** un būtu iespējams to savlaicīgi notraukt.

**Kreklu liec biksēs**

**Bikšu galus liec zeķēs vai zābakos**

**Aprocēm un apkaklei jābūt cieši pieguļošanai**

**Izvēlies gaišas un, vēlams, slidošas drēbes**, uz kurām ērces labi saskatāmas un nevar pieķerties



Pastaigas laikā **ik pa brīdim aplūko apģērbu**, lai ieraudzītu un laikus notrauktu pa to rāpojošas ērces.



## No ērcu encefalīta Tevi var pasargāt vakcinācija



Pret ērcu encefalītu iespējams vakcinēties visu gadu.

Īpaši svarīgi vakcinēties ir cilvēkiem, kuri bieži apmeklē mežus, krūmainas vietas.

## VALSTS APMĀKSĀTO VAKCINĀCIJU PRET ĒRCŪ ENCEFALĪTU VAR SAŅEMT:



**Bērni (no 1 līdz 18 gadu vecumam)**, ja bērna deklarētā dzīvesvieta ir ērcu encefalīta endēmiskajā teritorijā. (teritoriju sarakstu meklē [www.spkc.gov.lv](http://www.spkc.gov.lv) sadaļā "Vakcinācija")  
**Vakcināciju plāno un veic ģimenes ārsts.**



Ja bērns ir reģistrēts endēmiskajā teritorijā, bet viņa ģimenes ārsta prakse neatrodas šajā teritorijā, vakcinācija jāveic pie cita ģimenes ārsta, kura prakse atrodas kādā no endēmiskajām teritorijām.



**Bāreņi un bez vecāku gādības palikušie bērni visā Latvijas teritorijā**, neatkarīgi no dzīvesvietas!

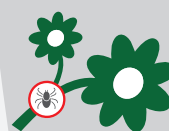


**Uz apģērba un apaviem izsmidzini aizsardzības līdzekli** – repelentu pret insektiem, tai skaitā ērcēm.

**Ādu apsmidzini minimāli** un vienmēr atceries to nomazgāt, atgriežoties telpās.

**Repelenta izmantošanai nebūs nozīmes, ja apģērbs nebūs pielāgots tā, lai ērce zem tā nevarētu pakļūt!**

**Regulāri pārbaudi savu mājdzīvnieku**, arī mājdzīvnieki ērces var atnest mājās.



Puķes, koku zarus, pirms ienešanas mājās, **nopurini un apskati.**

