



Slimību profilakses un  
kontroles centrs

**Aptaujas rezultāti par profilaktisko veselības aprūpi  
un pirmās palīdzības sniegšanu Latvijas skolās –  
iespējas un izaicinājumi skolu māsu iesaistei  
skolēnu veselības veicināšanā**

Iveta Pudule  
Slimību profilakses un kontroles centra  
Vecākā sabiedrības veselības analītiķe

Latvijas nacionālā veselīgo pašvaldību tīkla sanāksme, 2015.gada 4.decembrī



Slimību profilakses un  
kontroles centrs

## Projekts *Veselības aprūpe skolās*

- Pasaulē Veselības organizācijas (PVO) Eiropas reģionālā biroja pārstāvniecība Latvijā 2014.gada novembrī PVO un LR Veselības ministrijas Divgades sadarbības līguma ietvaros iniciēja projektu ***Veselības aprūpe skolās*** (*angl.: School Health Service*).
- **Projekta mērķis** ir izpētīt Latvijas izglītības iestāžu nodrošinājumu ar medicīnas personālu, apzināt profilaktiskās veselības aprūpes un pirmās palīdzības sniegšanas praksi un pieredzi izglītības iestādēs, kā arī apzināt izglītības iestādes medicīnas personāla pienākumus un iesaistīšanos bērnu un jauniešu izglītošanā par dažādām veselības veicināšanas tēmām.



Slimību profilakses un  
kontroles centrs

## **Projekts *Veselības aprūpe skolās* *aptaujas sagatavošana***

- Lai iegūtu kvalitatīvus datus par pašreizējo situāciju par veselības aprūpes nodrošinājumu, apkopojot izglītības iestāžu vadītāju, kā arī par profilaktisko veselības aprūpi un pirmās palīdzības sniegšanu izglītības iestādēs atbildīgo personu viedokļus, bija nepieciešams izstrādāt Latvijas situācijai atbilstošus mērījumu instrumentus – aptaujas anketas. Šim nolūkam tika apzinātas institūcijas, kuru speciālisti varētu dot ieguldījumu aptaujas anketu sagatavošanā.
- 2015.gada 6.februārī tika noorganizēta darba grupas tikšanās speciālisti no Veselības ministrijas, Valsts izglītības satura centra, Latvijas Pašvaldību savienības, Latvijas Māsu asociācijas, Izglītības kvalitātes valsts dienesta, Rīgas domes Izglītības, kultūras un sporta departamenta, Latvijas Pirmsskolas izglītības iestāžu un skolu māsu biedrības, Alūksnes novada pašvaldības un Slimību profilakses un kontroles centra



Slimību profilakses un  
kontroles centrs

## Projekts *Veselības aprūpe skolās* *aptaujas sagatavošana (2)*

- Sanāksmes dalībnieki vienojās par to, ka tiks veidotas divas aptaujas anketas: viena – izglītības iestāžu direktoriem, otra – par profilaktisko veselības aprūpi un pirmās palīdzības sniegšanu atbildīgajām personām izglītības iestādēs. Dalībnieki nolēma, kādas Latvijas izglītības iestādes aptaujā ietvert un kā tiks organizēts datu savākšanas process. Tika sagatavots anketu saturiskais projekts, kuru vēlāk elektroniski katrs speciālists laboja, papildināja un komentēja, rezultātā darba grupai vienojoties par galīgo anketu saturu un dizainu.
- Rezultātā izglītības iestāžu direktoriem tika sagatavota anketa ar 23 slēgtiem un atvērtiem jautājumiem, par profilaktisko veselības aprūpi un pirmās palīdzības sniegšanu atbildīgajai personai izglītības iestādē sagatavota anketa ar 31 slēgtiem un atvērtiem jautājumiem.



Slimību profilakses un  
kontroles centrs

## **Projekts *Veselības aprūpe skolās* *aptaujas sagatavošana (3)***

Aptaujā tika iekļautas visas Izglītības un zinātnes ministrijas datu bāzē iekļautās Latvijas:

- sākumskolas (1.-6.klase);
- pamatskolas (1.-9.klase);
- ģimnāzijas (7.-12.klase);
- vidusskolas (1.-12.klase);
- internātpamatskolas/internātvidusskolas;
- speciālās pamatskolas/ speciālās vidusskolas;
- arodskolas/rodvidusskolas un vakarskolas.

Sagatavotās anketas 2015.gada 17.martā, sadarbībā ar Izglītības kvalitātes valsts dienestu, tika elektroniski nosūtītas uz izglītības iestādēm. Aizpildītās anketas saņemtas SPKC aprīļa sākumā.



Slimību profilakses un  
kontroles centrs

# Aptaujā iekļauto, atbildējušo izglītības iestāžu skaits un īpatsvars

| Izglītības iestādes               | Izglītības iestāžu skaits pēc Izglītības un zinātnes ministrijas datu bāzes | Atbildējušo izglītības iestāžu skaits | Atbildējušo izglītības iestāžu īpatsvars (%) |
|-----------------------------------|---|---------------------------------------|--|
| Vispārējās izglītības iestādes    | 771   | 509                                   | 66,0   |
| Profesionālās izglītības iestādes | 74  | 40                                    | 54,1   |
| Speciālās izglītības iestādes     | 61  | 41                                    | 67,2   |
| Kopā                              | 906   | 590                                   | 65,1   |



Slimību profilakses un  
kontroles centrs

# Izglītības iestāžu direktoru aptaujas rezultāti

Anketas aizpildīja direktori (95%), direktora p.i. (4,3%) vai direktora vietnieki (1,2%).

Izglītības iestāžu sadalījums pēc iestādes  
dibinātāja:

552 (88,9%) – pašvaldība,

49 (8,2%) valsts,

17 (2,9%) – privāta izglītības iestāde.



Slimību profilakses un  
kontroles centrs

## Izglītības iestādes lokalizācija.

|                   | Iestāžu skaits | %    |
|-------------------|----------------|------|
| Rīga              | 122            | 20,6 |
| Lielās pilsētas   | 93             | 15,7 |
| Pārējās pilsētas  | 113            | 19,1 |
| Lauku teritorijas | 264            | 44,6 |

Vidējais izglītojamo skaits atkarībā no izglītības iestādes lokalizācijas:

Rīgā – 518, lielajās pilsētās – 477, pārējās pilsētās – 329, lauku teritorijās – 131.





Slimību profilakses un  
kontrolē centrs

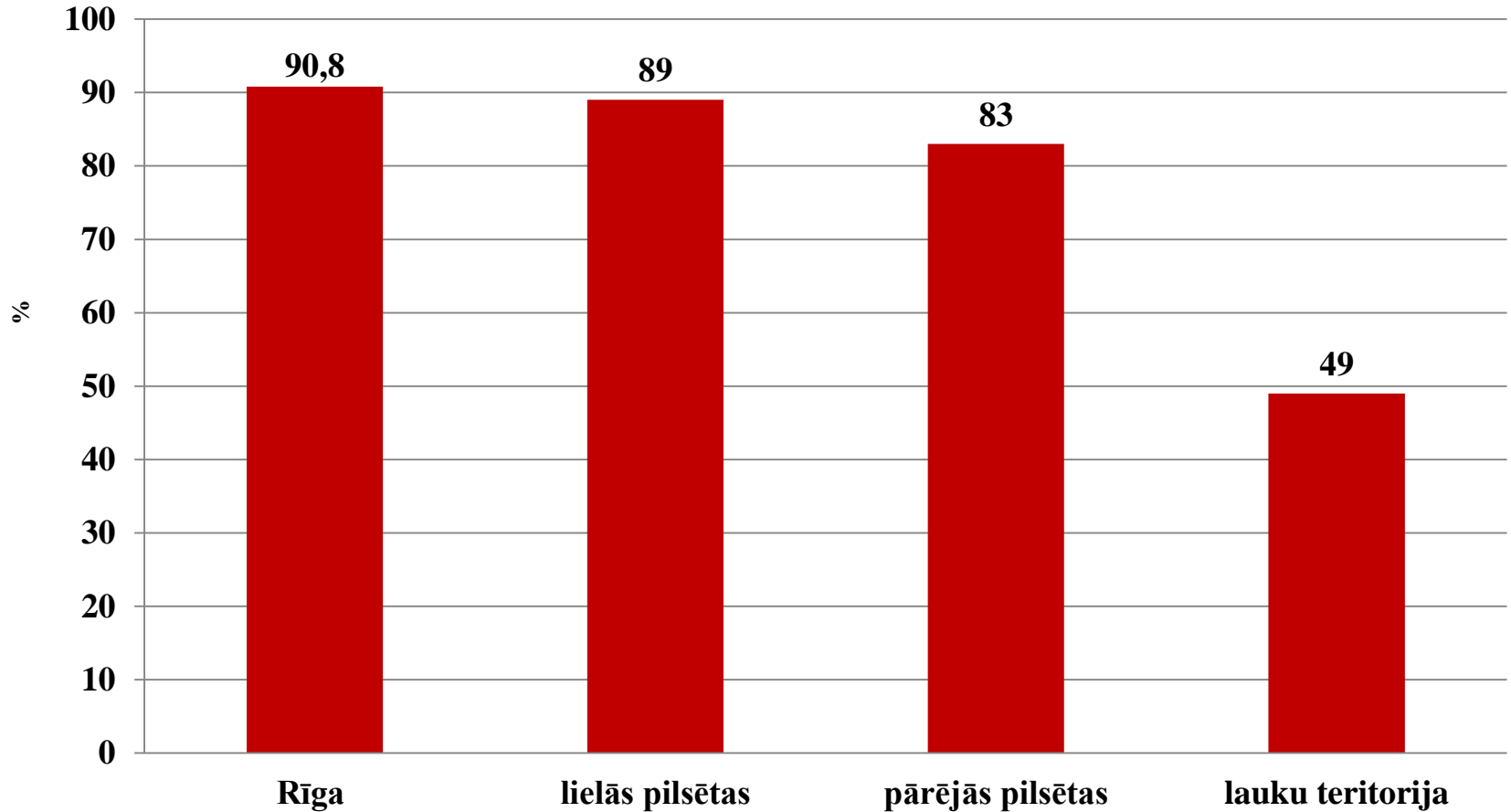
# Ārstniecības personu dalījums pēc izglītības iestādes lokalizācijas

|                                   | Rīga    |      | Lielās pilsētas |      | Pārējās pilsētas |      | Lauku teritorija |      | Kopā    |      |
|-----------------------------------|---------|------|-----------------|------|------------------|------|------------------|------|---------|------|
|                                   | Skaitis | %    | Skaitis         | %    | Skaitis          | %    | Skaitis          | %    | Skaitis | %    |
| Ārstniecības personu skaits skolā |         |      |                 |      |                  |      |                  |      |         |      |
| Nav                               | 11      | 9,2  | 7               | 7,7  | 12               | 10,7 | 94               | 35,7 | 124     | 21,2 |
| 1                                 | 73      | 60,8 | 63              | 69,2 | 92               | 82,1 | 142              | 54,0 | 370     | 63,1 |
| 2                                 | 24      | 20,0 | 17              | 18,7 | 5                | 4,5  | 14               | 5,3  | 60      | 10,2 |
| 3 un vairāk                       | 12      | 10,0 | 4               | 4,4  | 3                | 2,7  | 13               | 4,9  | 32      | 5,5  |
| Kopā                              | 120     | 100  | 91              | 100  | 112              | 100  | 263              | 100  | 586     | 100  |



Slimību profilakses un  
kontroles centrs

# Medicīnas kabineta esamība skolā saistībā ar skolas lokalizāciju (%)





Slimību profilakses un  
kontroles centrs

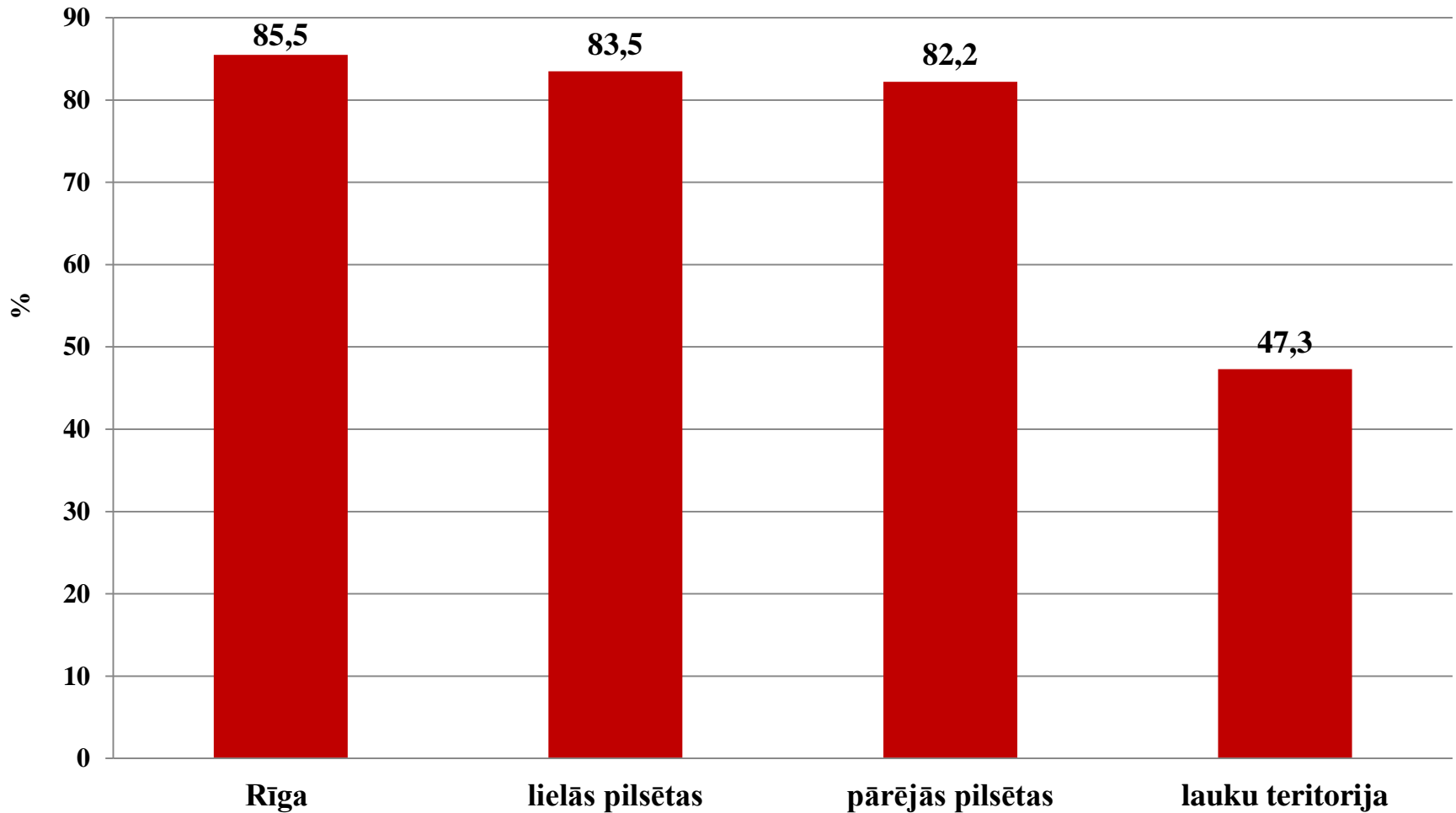
# Medicīnas darbinieku vērtējums, cik labi aprīkots ir medicīnas kabinets ar medikamentiem, medicīnas ierīcēm un individuālajiem aizsardzības līdzekļiem

| Vērtējums             | Skaitis (N) | %     |
|-----------------------|-------------|-------|
| Nav aprīkots          | 2           | 0,4   |
| Nepietiekami aprīkots | 99          | 21,1  |
| Labi aprīkots         | 309         | 65,7  |
| Nav atbildes          | 60          | 12,8  |
| Kopā                  | 470         | 100,0 |



Slimību profilakses un  
kontroles centrs

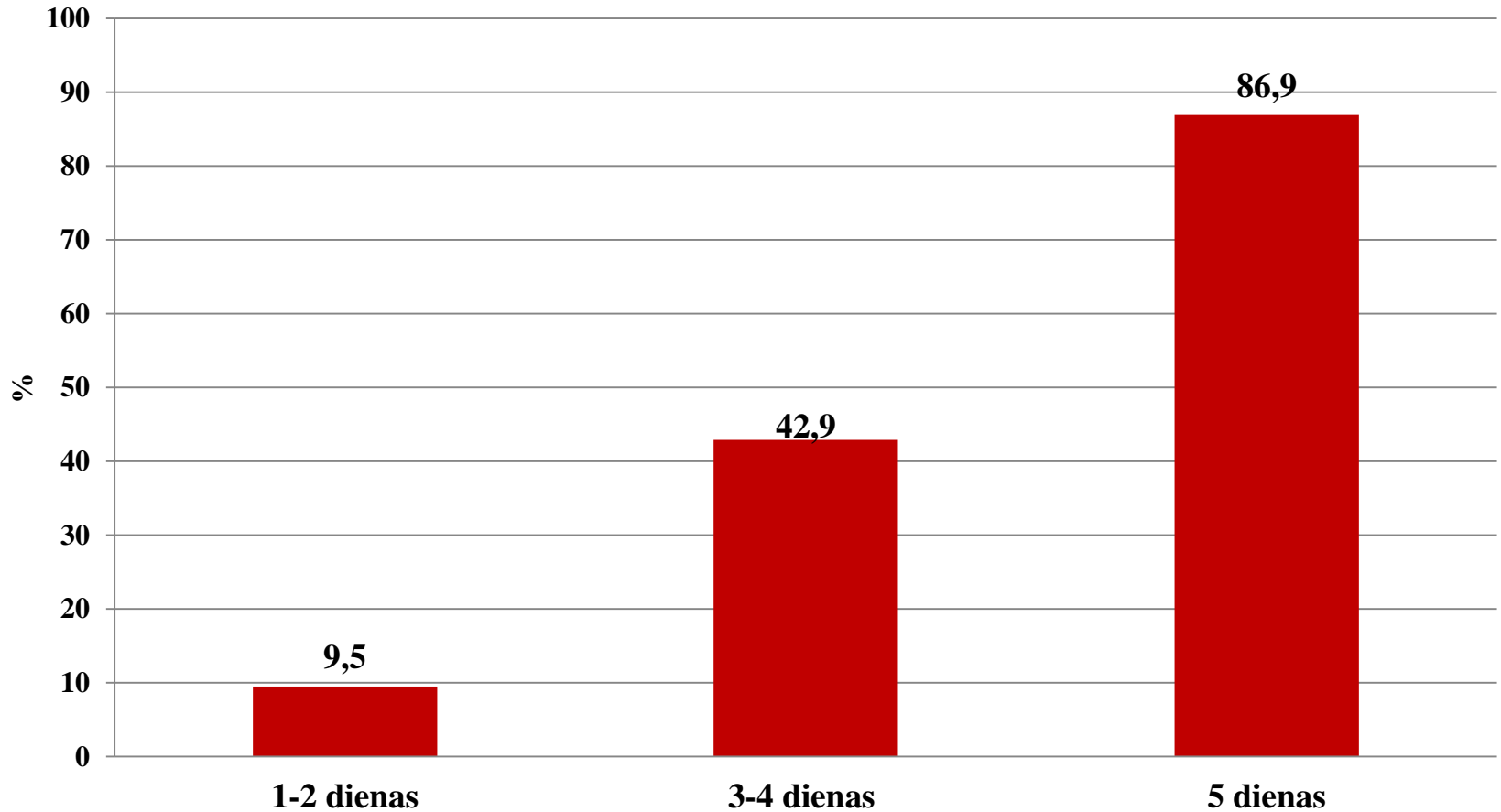
# Ārstniecības personām izglītības iestāde ir pamatdarba vieta pēc izglītības iestādes lokalizācijas (%)





Slimību profilakses un  
kontroles centrs

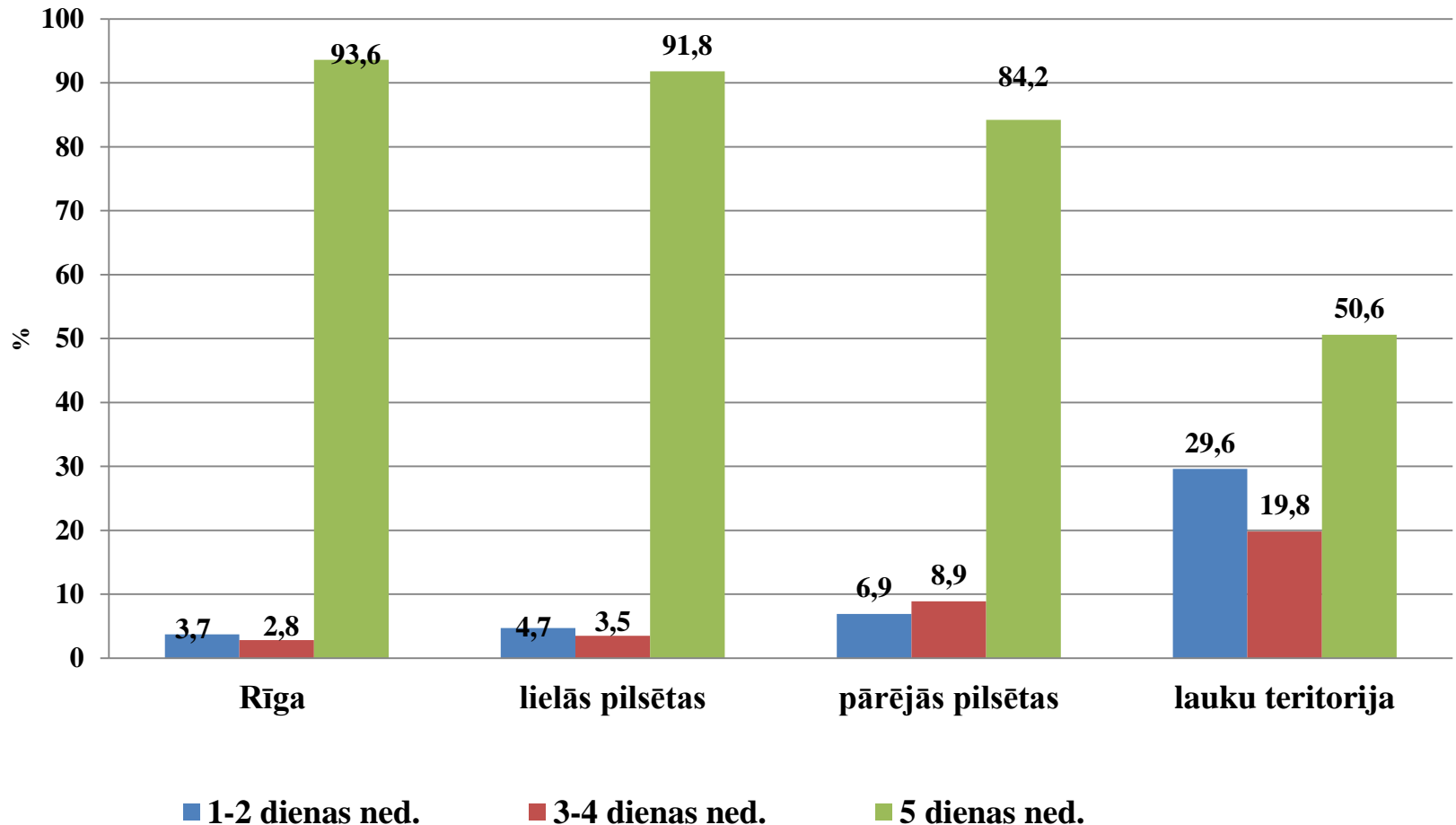
## Ārstniecības personām izglītības iestāde ir pamatdarba vieta saistībā ar skolā nostrādātām dienām nedēļā (%)





Slimību profilakses un  
kontroles centrs

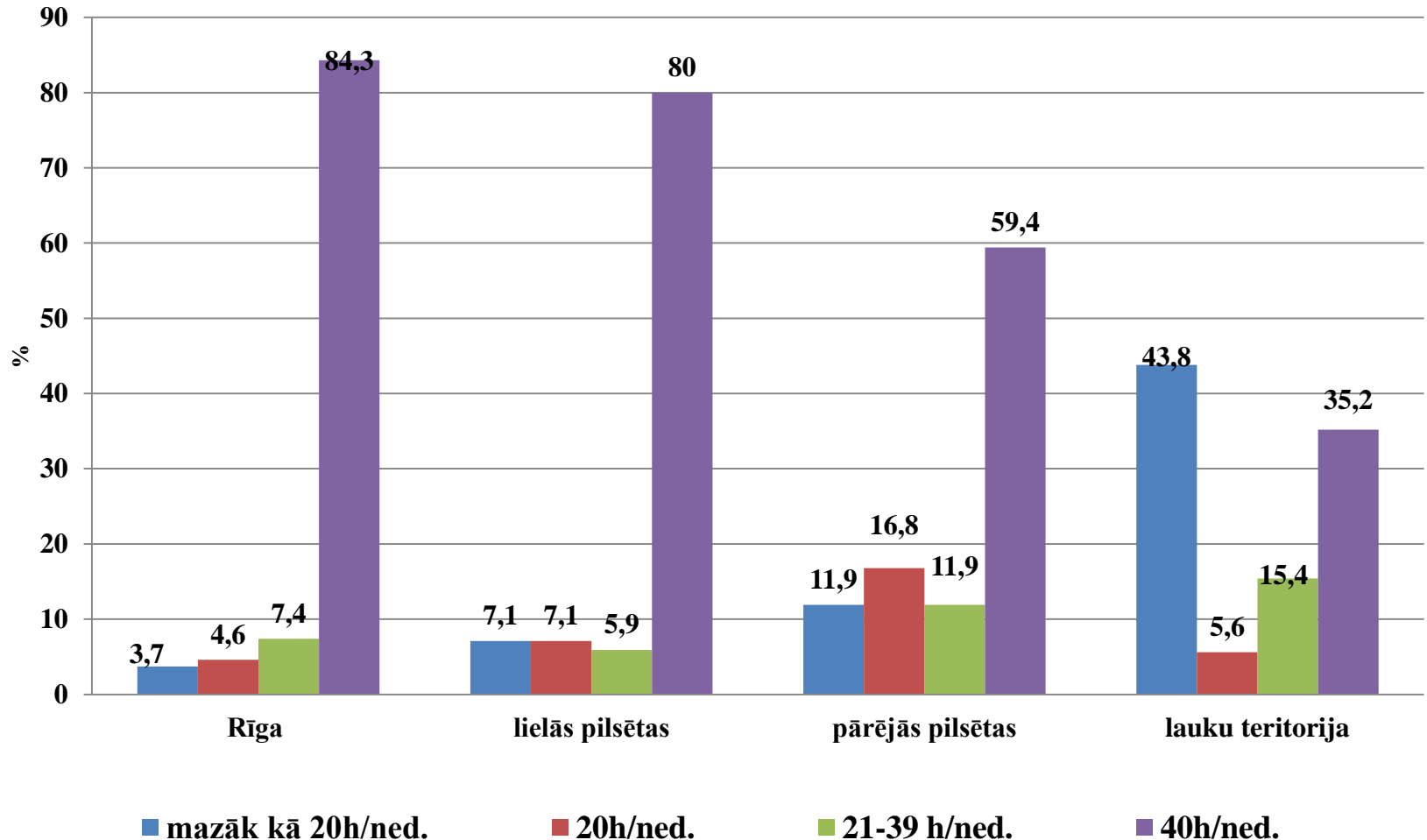
# Ārstniecības personu nostrādātās dienas nedēļā pēc izglītības iestādes lokalizācijas (%)





Slimību profilakses un  
kontroles centrs

# Ārstniecības personu nostrādātās stundas nedēļā pēc izglītības iestādes lokalizācijas (%)





Slimību profilakses un  
kontroles centrs

## Darbinieku apmācība pirmās palīdzības sniegšanā

Plaši variē izglītības iestādes darbinieku apmācības esamība un biežums pirmās palīdzības sniegšanā. Piemēram, 71 skolā ārstniecības personāls nav apmācīts pirmās palīdzības sniegšanā. Bet ir skolas, kurās ir apmācīti gan medicīnas personāls, gan pedagogi, gan tehniskais personāls.

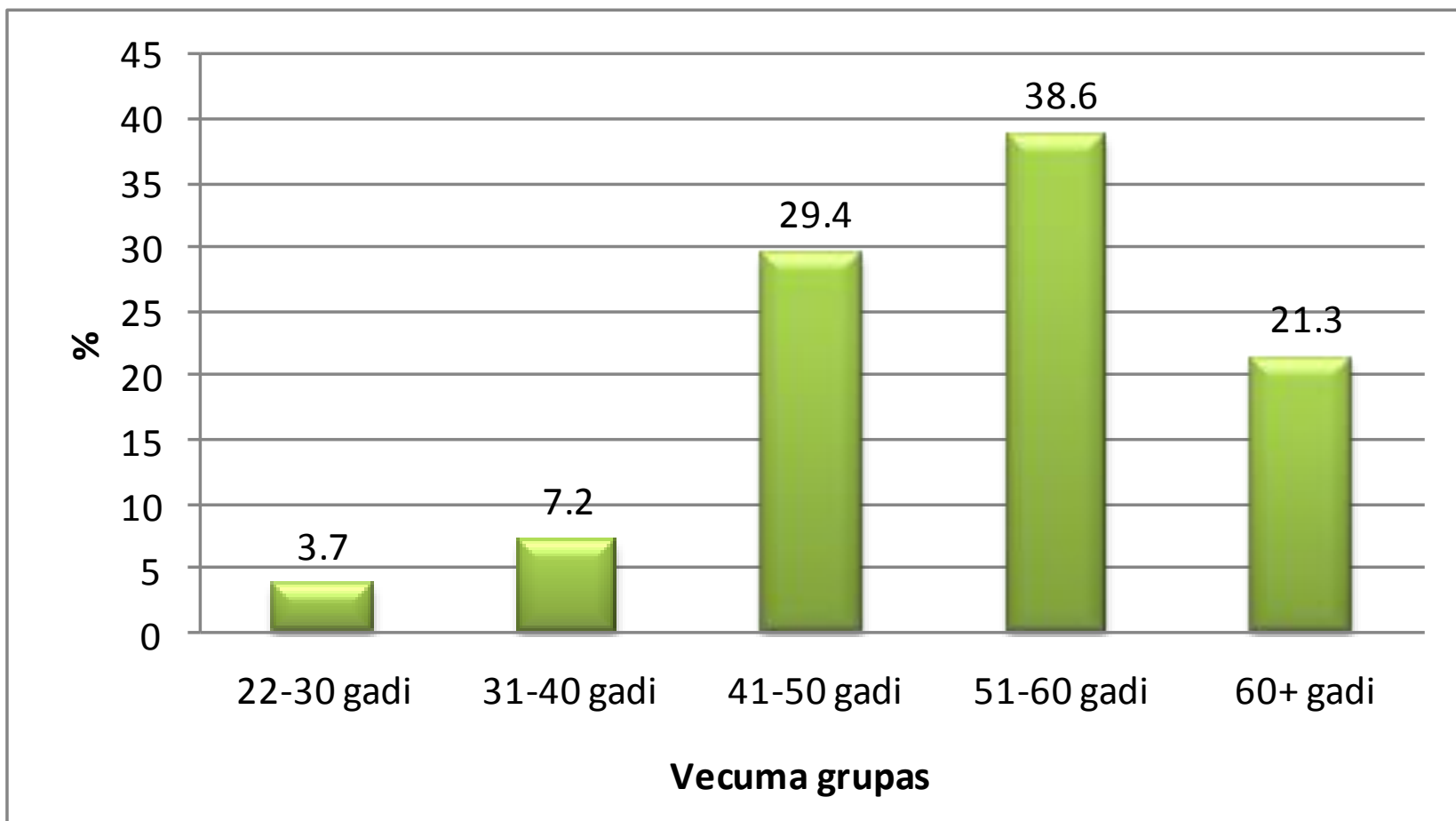
Atbildot uz jautājumu par pirmās palīdzības apmācības biežumu skolas personālam, 144 (24,1%) skolas to veic reizi mācību gadā, 199 (33,3%) skolas – reizi trijos gados, 147 (24,6%) skolās šīs apmācības netiek veiktas. 75 (12,5%) skolas atzīmē citu variantu pirmās palīdzības apmācībai izglītības iestādē.





Slimību profilakses un  
kontroles centrs

# Ārstniecības personu sadalījums vecuma grupās (%)





Slimību profilakses un  
kontroles centrs

## **Veselības veicināšanas pasākumi, kuri būtu jāattiecina uz ārstniecības personas pienākumiem izglītības iestādē (%)**

|   | Skaitis (N) | %           |
|---|-------------|-------------|
| <b>Izglītošana par veselīgu dzīvesveidu bez seksuālās izglītības jautājumiem</b>      | <b>280</b>  | <b>59,6</b> |
| <b>Izglītošana par veselīgu dzīvesveidu, ietverot seksuālās izglītības jautājumus</b> | <b>265</b>  | <b>56,4</b> |
| <b>Smēķēšanas uzsākšanas novēršana un atbalsts smēķēšanas atmešanā</b>                | <b>360</b>  | <b>76,6</b> |
| <b>Atkarības vielu (alkohols, narkotikas) lietošanas uzsākšanas novēršana</b>         | <b>347</b>  | <b>73,8</b> |
| <b>Veselīga uztura veicināšana</b>  | <b>442</b>  | <b>94,0</b> |
| <b>Fizisko aktivitāšu veicināšana</b>   | <b>388</b>  | <b>82,6</b> |



Slimību profilakses un  
kontroles centrs

# Personas, ar kurām sadarbojas saistībā ar savu profilaktiskās veselības aprūpes un pirmās palīdzības nodrošinātāja pienākumu veikšanu izglītības iestādē (%)

|   | Skaitis<br>(N) | %    |
|---|----------------|------|
| Izglītības iestādes administrāciju            | 458            | 97,4 |
| Izglītības iestādes pedagogiem                | 449            | 95,5 |
| Ģimenes ārstu (-iem)                          | 407            | 86,6 |
| Pašvaldības vadību/ atbildīgajiem pārstāvjiem | 205            | 43,6 |
| Izglītojamo vecākiem                          | 424            | 90,2 |



Slimību profilakses un  
kontroles centrs

## Vērtējums par savu gatavību iesaistīties bērnu/ jauniešu izglītošanā par veselības izglītības un/ vai veselības veicināšanas jautājumiem

| Vērtējums                                | Skaitis (N) | %     |
|--|-------------|-------|
| Esmu labi apmācīts (-a) un zinošs (-a)   | 172         | 36,6  |
| Ir zināšanas par atsevišķām tēmām        | 271         | 57,7  |
| Neesmu apmācīts (-a) runāt par šīm tēmām | 23          | 4,9   |
| Nav atbildes                             | 4           | 0,9   |
| Kopā                                     | 470         | 100,0 |



Slimību profilakses un  
kontroles centrs

## Secinājumi:

1. Latvijas izglītības iestādēs, pēc to lokalizācijas, atšķiras skolu nodrošinājums ar medicīnas personālu, medicīnas kabinetiem un to aprīkojumu. Izglītības iestādēs, kas atrodas lauku teritorijās šis nodrošinājums ir vissliktākais.
2. 87,9% izglītības iestāžu ir medicīnas kabinets.
3. 65,7% izglītības iestāžu ārstniecības personu uzskata, ka medicīnas kabineti ir labi aprīkoti.
4. Izglītības iestādēs, kurās ir medicīnas personāls, tas galvenokārt veic izglītojamo profilaktisko veselības aprūpi un pirmās palīdzības sniegšanu.
5. Trešdaļa izglītības iestāžu medicīnas darbinieku novērtē sevi kā zinošus un pietiekami apmācītus, lai iesaistītos jauniešu izglītošanā par veselības izglītības un veselības veicināšanas tēmām.



Slimību profilakses un  
kontroles centrs

## Secinājumi (2)

6. 80,9% izglītības iestāžu medicīnas darbinieku pēdējo trīs gadu laikā apmeklējuši seminārus par veselības veicināšanas jautājumiem.
7. Izglītības iestādēs, kurās nav ārstniecības personu, veselības aprūpes pieejamība netiek nodrošināta pilnā apmērā, galvenokārt tas ir lauku skolās un arodskolās.
8. Tikai **43,6%** medicīnas darbinieku norāda, ka saistībā ar savu profilaktiskās veselības aprūpes un pirmās palīdzības nodrošinātāja pienākumu veikšanu izglītības iestādē **sadarbojas ar pašvaldības vadību vai pārstāvjiem.**



Slimību profilakses un  
kontroles centrs

**Paldies par uzmanību!**