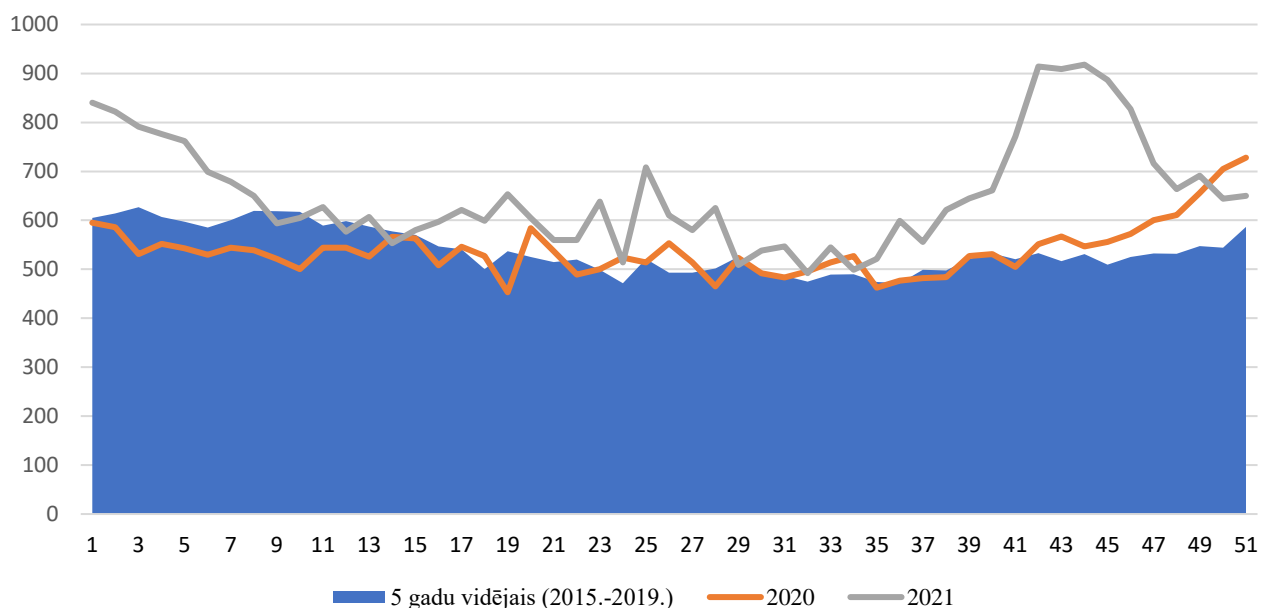


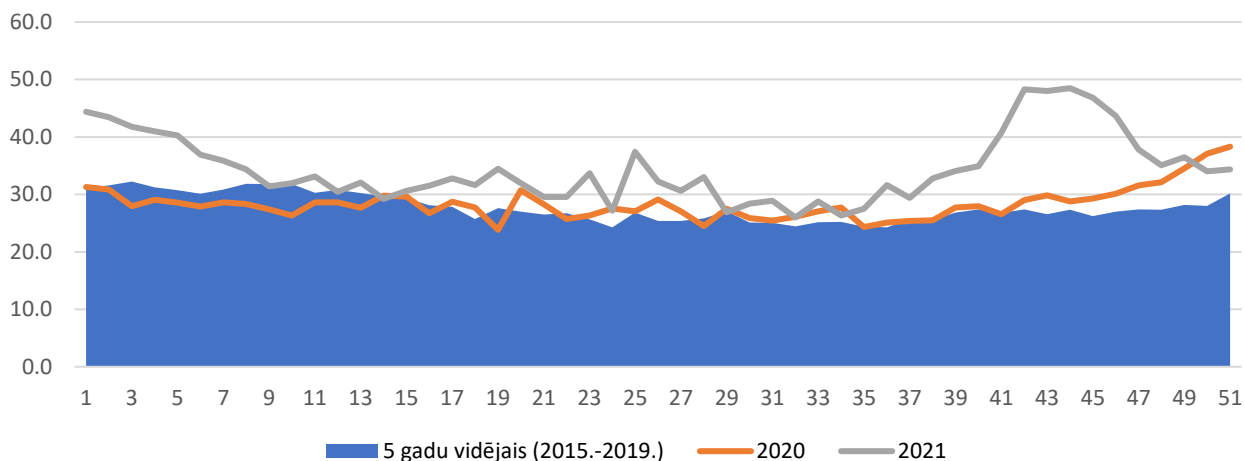
## 2021.gadā mirušo Covid-19 pacientu sadalījums pēc nāves pamatcēloņa

Nāves pamatcēlonis	Kopā	tajā skaitā												
		janvāris	februāris	mart	aprīlis	maijs	jūnijs	jūlijs	augusts	septembris	oktobris	novembris	decembris	
<b>Kopā miruši Covid-19 pacienti</b>	<b>3935</b>	<b>560</b>	<b>423</b>	<b>281</b>	<b>232</b>	<b>245</b>	<b>137</b>			<b>43</b>				
Covid-19	<b>3368</b>	425	313	234	199	210	125	30	17	128	475	864	348	
Asinsrites sistēmas slimības	<b>289</b>	58	66	26	13	19	4	6	-	7	35	37	18	
Cits cēlonis	<b>275</b>	77	44	21	20	16	8	7	5	4	23	28	22	
Nav zināms	<b>3</b>	-	-	-	-	-	-	-	-	-	-	-	3 <sup>1</sup>	

Nāves gadījumu skaits 2021.gadā sadalījumā pa nedēļām (gada 1.-51. nedēļa) salīdzinājumā ar 2020.gada un vidējo nāves gadījumu skaitu iepriekšējos 5 gados (2015.-2019.) tādā pašā laika periodā (absolūtos skaitļos)



Nāves gadījumu skaits 2021.gadā sadalījumā pa nedēļām (gada 1.-51. nedēļa) salīdzinājumā ar 2020.gada un vidējo nāves gadījumu skaitu iepriekšējos 5 gados (2015.-2019.g.) tādā pašā laika periodā (uz 100 000 iedzīvotājiem)



<sup>1</sup> Nav saņemta Nāves cēloņu apliecība

**2021.gada janvārī – decembrī mirušo iedzīvotāju nāves cēloņu sadalījums pa galvenajām cēloņu grupām**

Nāves cēlonis	Janvāris <sup>2</sup>	Februāris <sup>2</sup>	Mart s <sup>2</sup>	Aprīlis <sup>2</sup>	Maijs s <sup>2</sup>	Jūnijs s <sup>2</sup>	Jūlijs s <sup>2</sup>	Augusts <sup>2</sup>	Septembris <sup>2</sup>	Oktobris <sup>2</sup>	Novembris <sup>2</sup>	Decembris <sup>3</sup>
<b>KOPĀ</b>	3551	2790	2665	2526	2663	2632	2512	2292	2507	3543	3547	2719
Infekcijas un parazitāras slimības (A00-B99)	20	22	21	30	21	32	31	19	25	26	23	29
Audzēji (C00-D48)	497	417	469	483	477	523	536	534	495	521	460	447
..Ļaundabīgi audzēji (C00-C97)	488	405	460	469	467	511	525	525	477	509	450	436
Asins un asinsrades orgānu slimības un noteikti imūnsistēmas traucējumi (D50-D89)	3		2	4	7	3	2	3		7	2	6
Endokrīnās, uztures un vielmaiņas slimības (E00-E90)	84	69	61	66	66	60	72	60	57	92	77	49
Psihiski un uzvedības traucējumi (F00-F99)	79	71	51	50	64	63	62	53	52	50	58	48
..Psihiski un uzvedības traucējumi alkohola lietošanas dēļ (F10)	13	13	13	11	16	16	15	11	12	10	8	8
Nervu sistēmas slimības; acu un to palīgorgānu slimības (G00-G99; H00-H59)	47	38	37	33	32	48	58	50	34	54	47	34
Asinsrites sistēmas slimības (I00-I99)	1780	1411	1393	1240	1372	1369	1289	1151	1299	1616	1478	1404
..Akūts miokarda infarkts (I21-I22)	90	82	78	73	76	46	57	79	68	57	70	77
..Hemorāģisks insults (I60-I62)	36	41	44	28	38	36	18	36	36	37	32	36

<sup>2</sup> Precizēti iepriekš publicētie provizorisksie dati, stāvoklis uz 28.01.2022.

<sup>3</sup> Provizorisksie dati, turpinās datu apkopošana, stāvoklis uz 28.01.2022.

.. Išēmisks insults (I63-I64)	157	105	123	98	118	112	108	83	116	138	123	115
Elpošanas sistēmas slimības (J00-J99)	65	56	49	50	65	72	63	63	63	95	66	60
..Gripa un pneimonij a (J09-J18)	39	33	26	25	30	34	36	30	30	54	41	39
Gremošan as sistēmas slimības (K00-K93)	93	99	99	99	102	88	112	108	103	93	130	87
Ādas un zemādas audu slimības (L00-L99)	6	5	6	1	4	5	7	5	11	6	5	5
Skeleta, muskuļu un saistaudu slimības (M00- M99)	6	7	8	7	8	11	5	5	12	11	11	6
Uroģenitāl ās sistēmas slimības (N00-N99)	36	31	39	36	24	30	40	46	50	39	35	39
Grūtniecīb a, dzemdības un pēcdzemdī bu periods (O00-O99)					1							
Noteikti perinatālā perioda stāvokļi (P00-P96)	2	2	5	1	3	1	3	3	2	2		5
Iedzimas kropļības, deformācij as un hromosom u anomālijas (Q00-Q99)	3	2		2	2	2	5	2	4	3	4	7
Citur neklasificē ti simptomi, pazīmes un anomāla klīniska un laboratorij as atrade (R00-R99)	37	21	31	30	35	44	57	35	44	49	40	25
Ārēji slimību un nāves cēloņi (V01-Y98)	151	122	114	116	121	140	139	123	98	105	129	114

..Transport a nelaimes gadījumi (V01-V99)	10	9	2	13	11	17	17	21	20	16	20	9
..Noslīkša na un slīkšana (W65- W74, Y21)	4	2	9	9	8	31	35	9	3	5	9	1
..Pakļauša na dūmu, uguns un liesmu iedarbei (X00-X09, Y26))	23	15	13	18	8	6	3	3	2	6	12	18
..Pārmērīg a dabiska aukstuma ietekme (X31)	23	22	13	7	6	0	0	1	2	8	10	28
..Saindēša nās un pakļaušana kaitīgu vielu iedarbei (X40-X49, Y10-Y19)	19	10	18	16	12	5	5	7	9	5	7	5
..Saindēša nās ar alkoholu (X45; Y15)	12	5	11	9	7	3	3	1	7	2	4	2
..Tīšs paškaitēju ms (X60- X84)	17	17	18	16	21	24	24	35	22	21	25	12
..Vardarbī ba (X85- Y09)	3	5	5	7	11	7	3	5	4	5	5	6
Īpašiem gadījumie m paredzētie kodi (U00- U85)	642	417	280	278	259	141	31	32	158	774	982	353
..Covid-19 (U07.1, U07.2)	642	416	275	273	257	134	28	32	157	773	979	350
..Stāvoklis pēc pārslimota Covid-19 (U09)		1	5	5	2	7	3		1	1	3	3

