



Slimību profilakses un
kontroles centrs

Gripas uzraudzības un profilakses aktualitātes

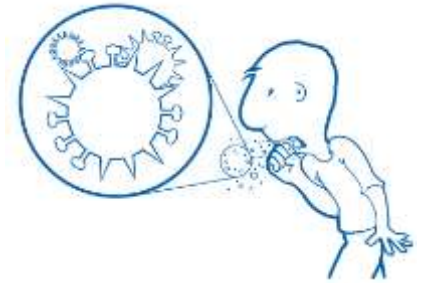
Infekcijas slimību riska analīzes un profilakses departamenta direktors
Jurijs Perevoščikovs

2017. gada 19. oktobrī
Rīga



Slimību profilakses un
kontrolē centrs

Fakti par gripu



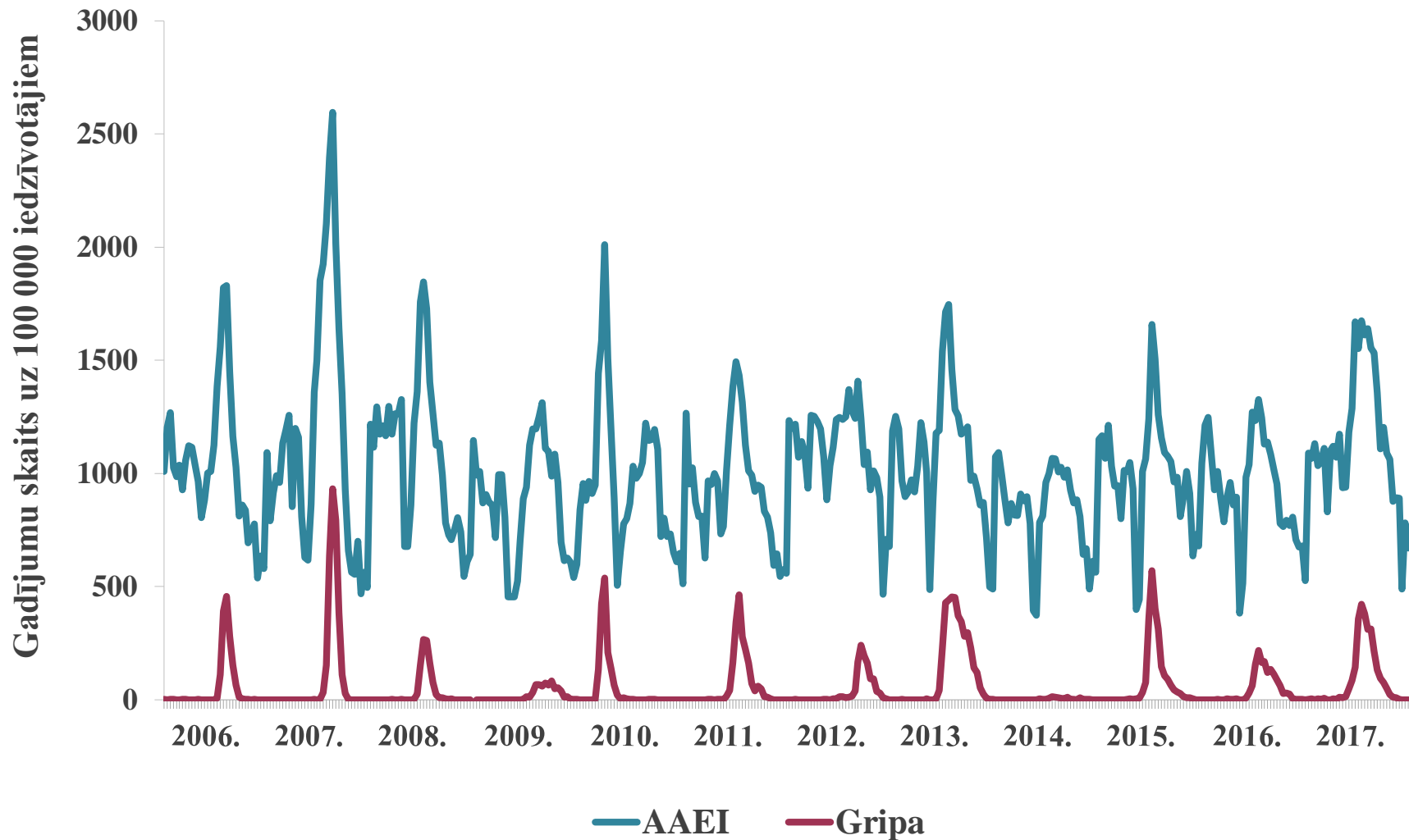
- Katru gadu ES / EEZ valstīs sezonālā gripa izraisa 4 līdz 50 miljonus simptomātisku gadījumu
- Katru gadu no gripas mirst 15 000 - 70 000 ES iedzīvotāju
- Kopējā ar gripu saistītā mirstība ir novērtēta 13,8 uz 100 000 cilvēku gadā* (salīdzinājumam 2016. gadā Latvijā: TB – 3,9/100 000; AIDS – 3,6/100 000)
- Neraugoties uz bieži vien īsu epidēmijas ilgumu, ikgadējais gripas izraisītais ekonomiskais un veselības aprūpes slogs ir ievērojams
- Parasti gripas slimnieks inficē līdz diviem cilvēkiem, kuri nav imūni, tomēr infekcija izplatās ļoti strauji, jo:
 - inkubācijas periods ir īss,
 - cilvēks ir infekciozs pirms viņam parādās simptomi,
 - daudz gadījumu ar vieglu netipisku klīnisko gaitu,
 - imunitāte pret gripas vīrusiem un vakcīnām laika gaitā samazinās, un katru sezonu liela iedzīvotāju daļa ir uzņēmīga pret gripu.

*ECDC dati: <https://ecdc.europa.eu/en/seasonal-influenza/facts/factsheet>



Slimību profilakses un
kontrolē centrs

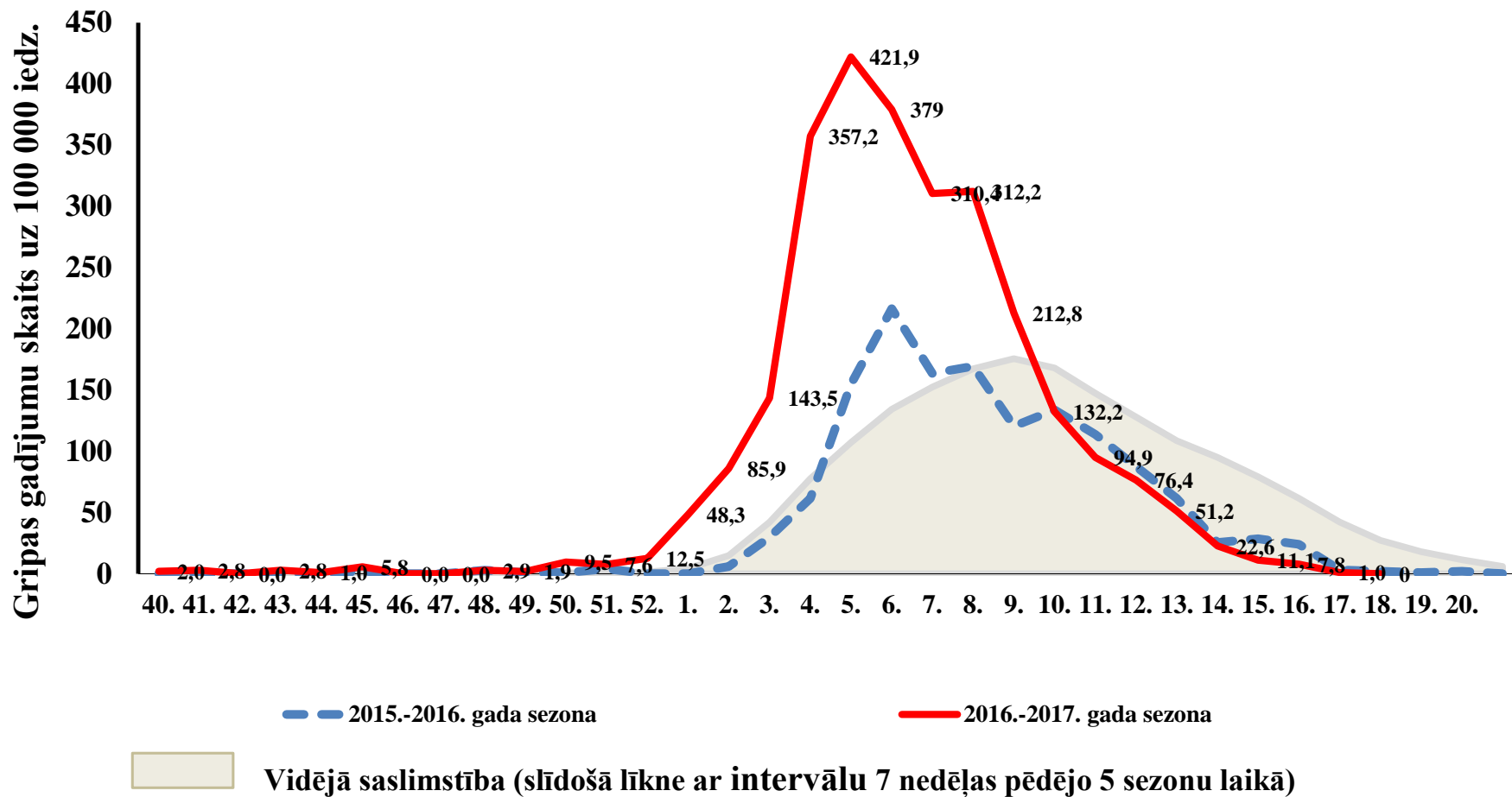
Gripa un akūtas augšējo elpceļu infekcijas (monitoringa dati)





Slimību profilakses un
kontrolē centrs

Gripas epidēmijas intensitāte iepriekšējās sezonās





Slimību profilakses un
kontroles centrs

Gripas epidēmiskā izplatība

(salīdzinājumā ar iepriekšējām sezonām)

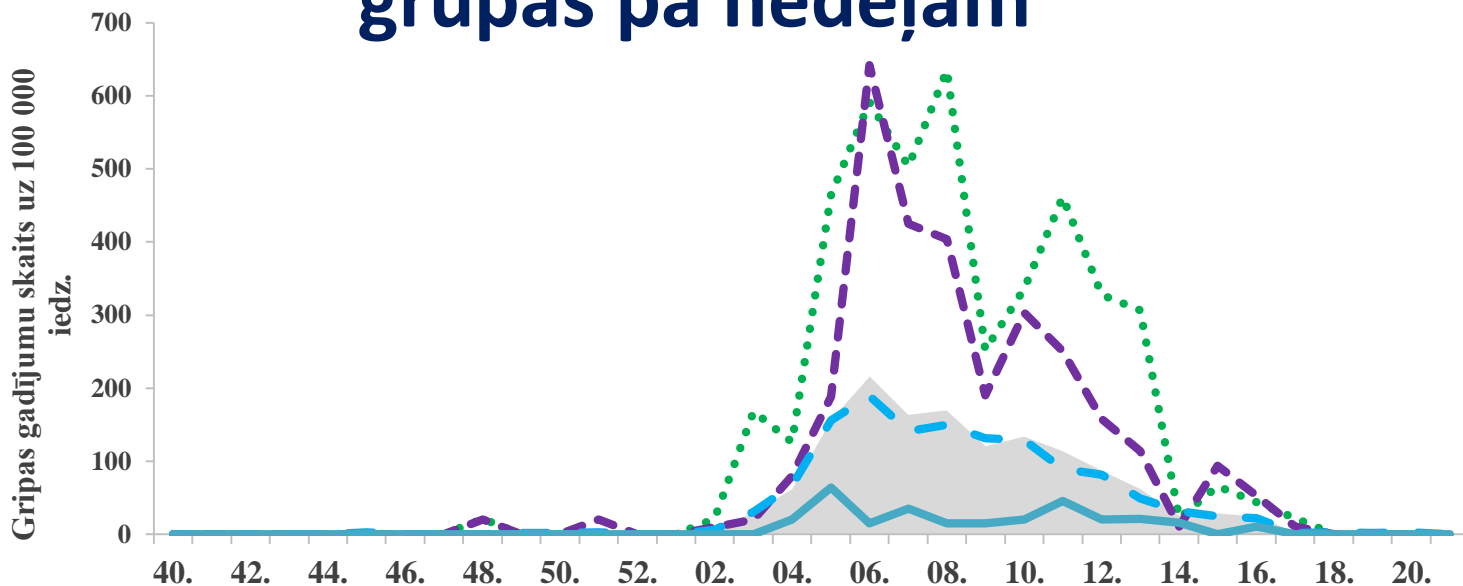
Sezona	Nedēļas, kad gripas intensitāte vidēji pārsniedza 100 gadījumus uz 100 000 iedz.	Nedēļa, kad noteikta maksimālā intensitāte	Maksimālais gadījumu skaits uz 100 000 iedzīvotājiem
2016.–2017.	3.-10.	5.	421,9
2015.–2016.	4.-10.	5.	216,3
2014.–2015.	4.-9.	5.	569,5
2013.–2014.	–	7.	12,8
2012.–2013.	4.-15.	5.-8.	428,1–454,1
2011.–2012.	10.-13.	11.	240,3
2010.–2011.	3.-8.	5.	463,6
2009.–2010.	46.-50.	48.	537,2



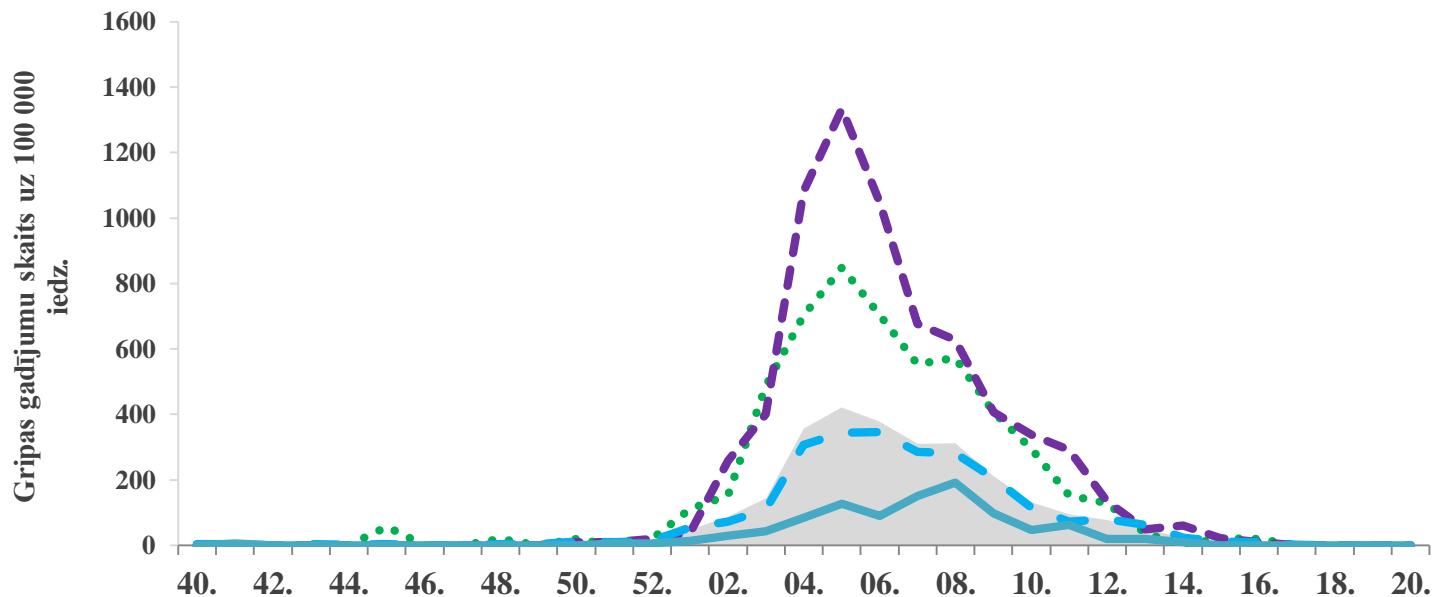
Slimību profilakses un
kontrolē centrs

2015.–2016. gada
sezona (dominēja
H1N1 vīruss)

Saslimstība ar gripu atsevišķās vecuma grupās pa nedēļām



2016.–2017. gada
sezona (dominēja
H3N2 vīruss)

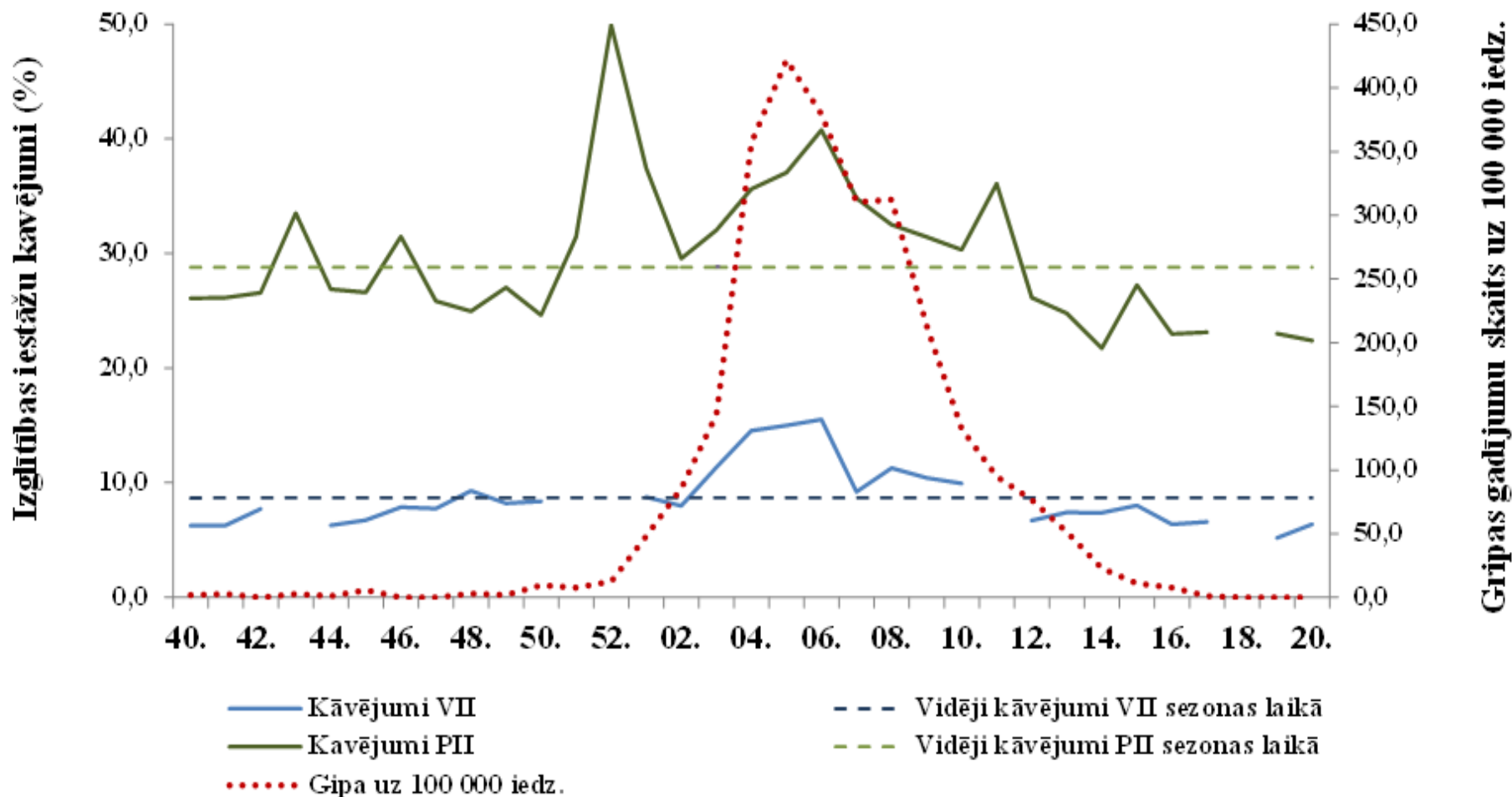


— Vidēji 0-4 - - - - 5-14 - - - - 15-64 — 65 un >



Slimību profilakses un
kontrolē centrs

Izglītības iestāžu apmeklētība

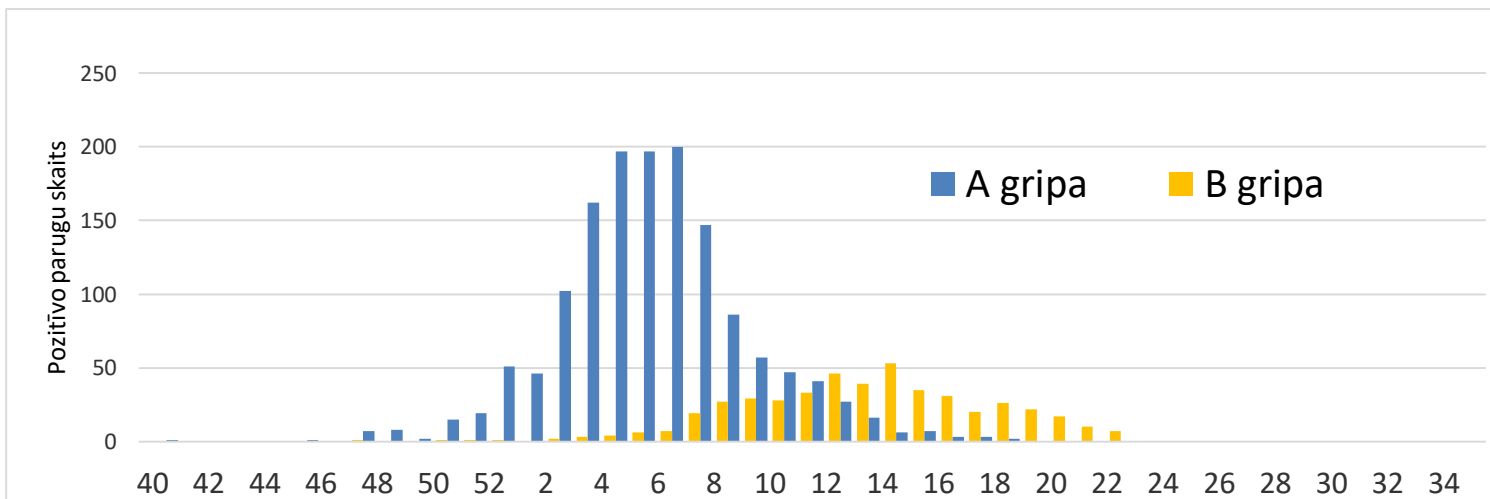




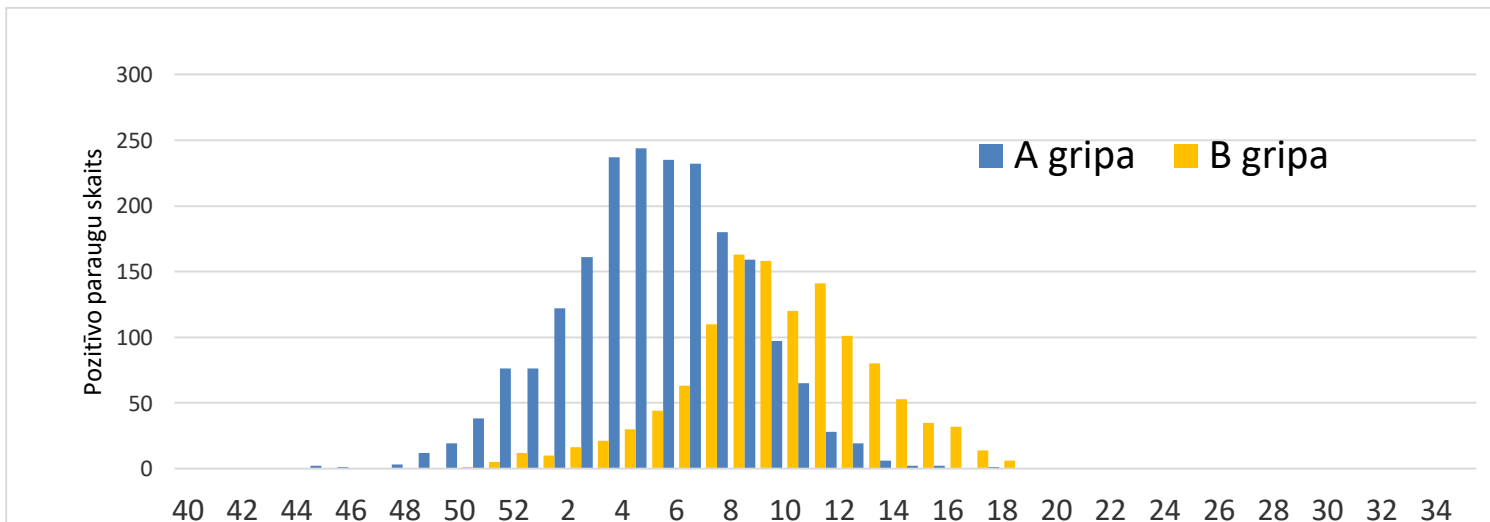
Slimību profilakses un
kontrolē centrs

A un B gripas vīrusi 2015.-2016. un 2016.-2017.*

2015.-2016.



2016.-2017.



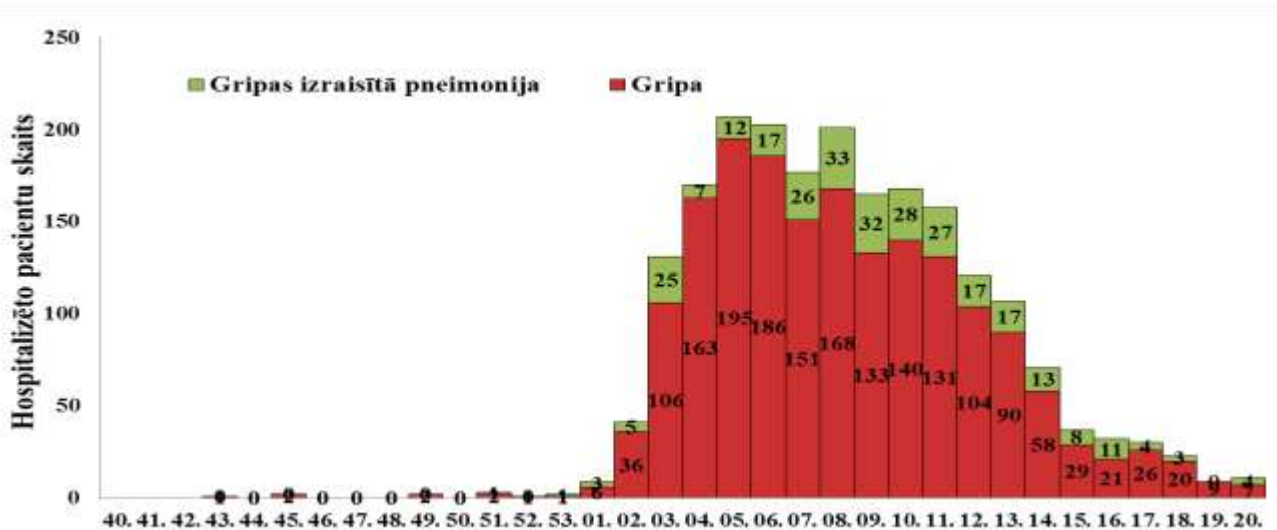
* RAKUS LIC
NRL dati



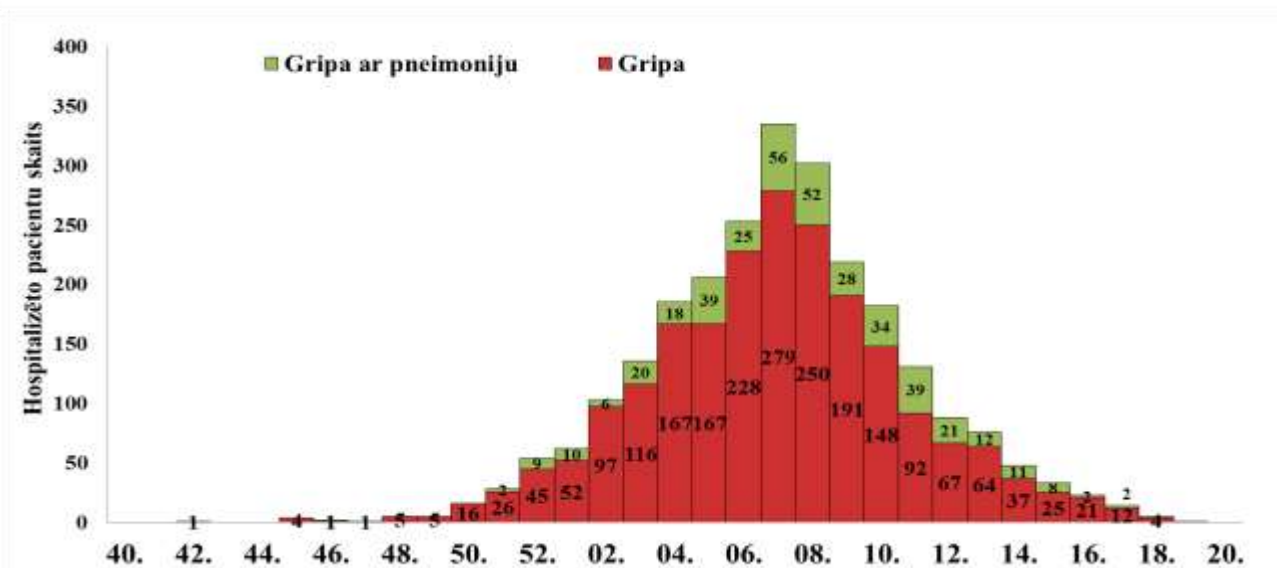
Slimību profilakses un
kontrols centrs

Hospitalizācija saistībā ar gripu (pa nedēļām)

2015.-2016. gada
sezona
Gripa – 1788
Gr. pneimonija - 294



2016.-2017. gada
sezona
Gripa – 2121
Gr. pneimonija -397



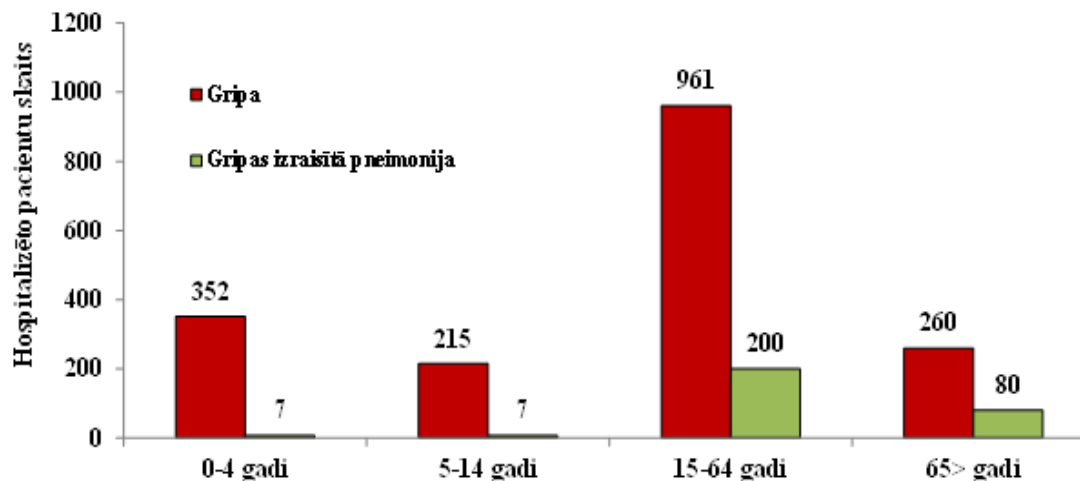


Slimību profilakses un
kontroles centrs

Hospitalizācija saistībā ar gripu (pa vecuma grupām)

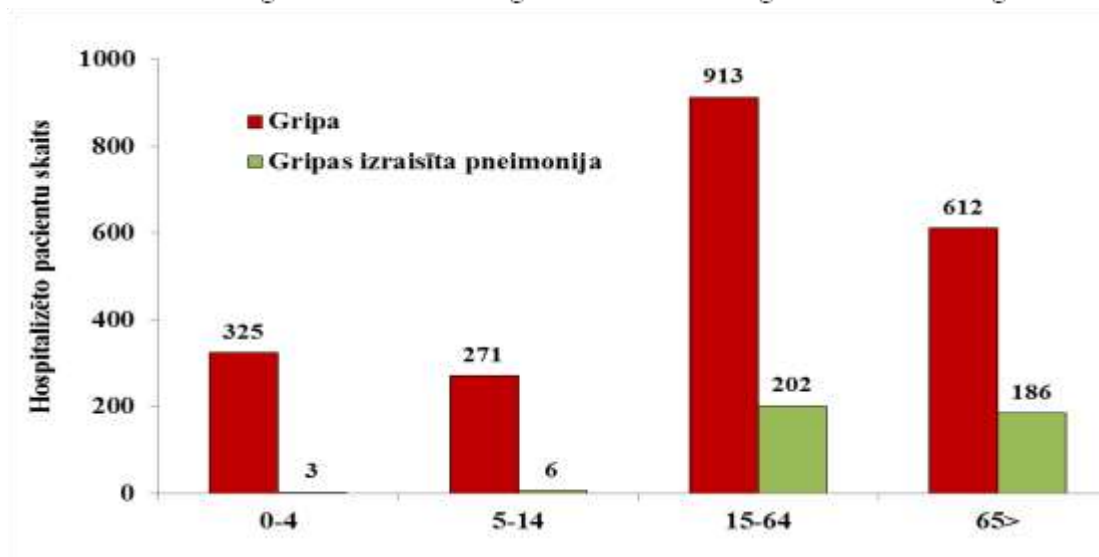
2015.-2016.
gada sezonā

*Lielākais īpatsvars
15-64 gadu
vecuma grupā*



2016.-2017.
gada sezonā

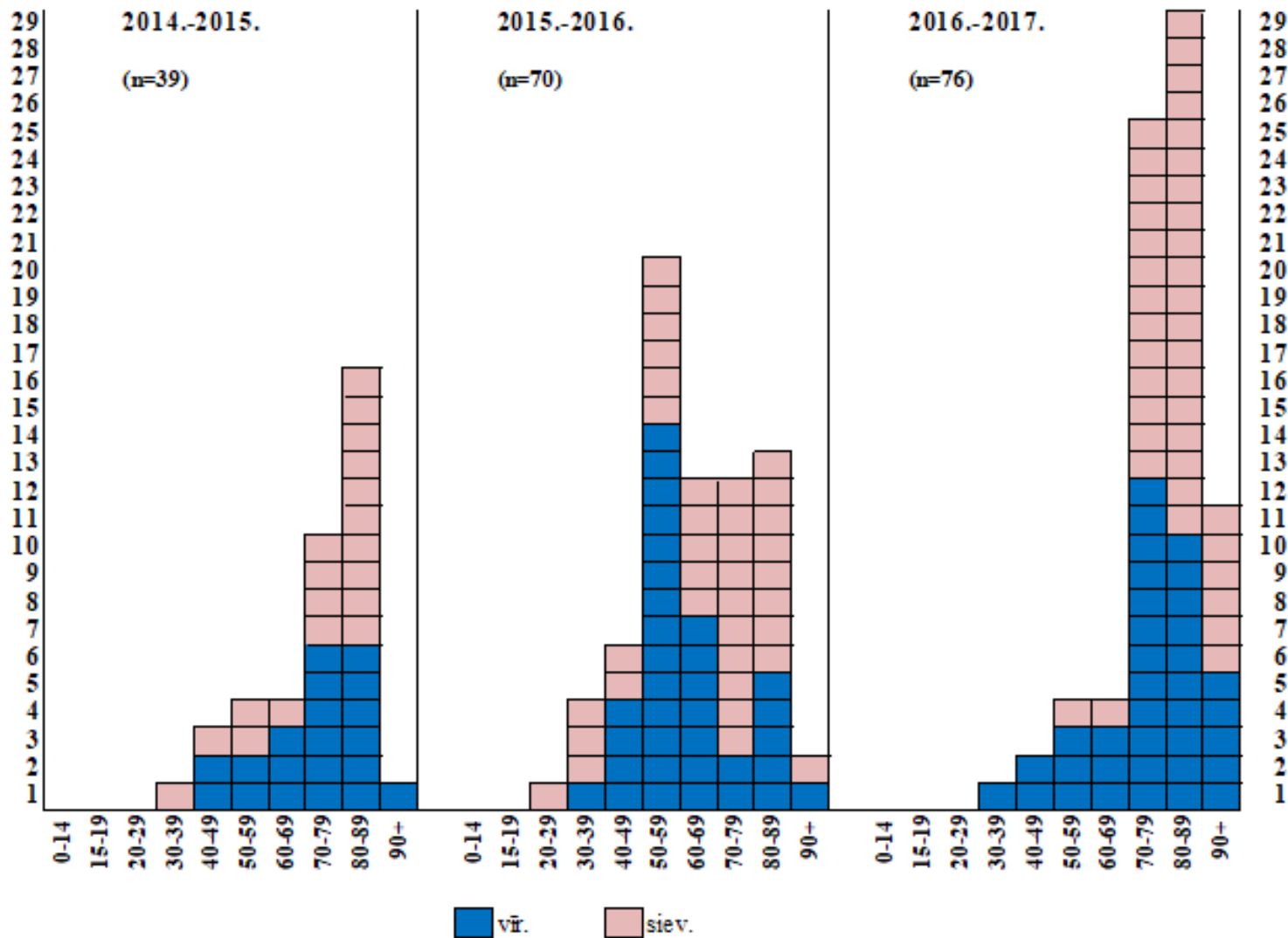
*Ievērojami
pieaudzis personu
īpatsvars 65 gadi>
vecuma grupā*





Slimību profilakses un
kontrolē centrs

Ar gripu saistītie letālie gadījumi (pēc dzimuma un pa vecuma grupām)





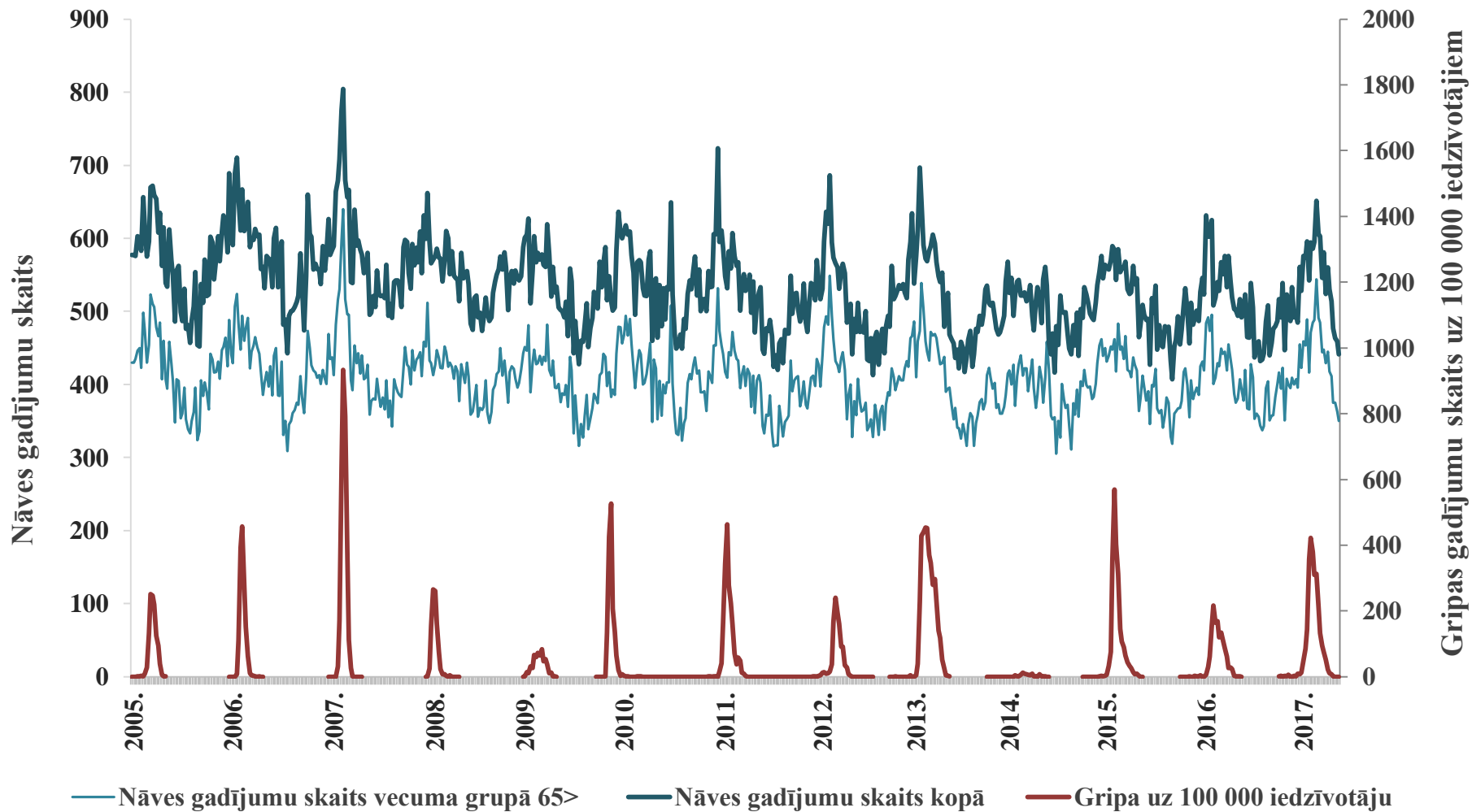
Letālo gadījumu riska faktori 2016.-2017. gada sezonā

- Gandrīz visiem mirušajiem bija viena vai vairākas hroniskas slimības,
- Biežāk noteiktās hroniskās saslimšanas:
 - Asinsrites saslimšanas (75%)
 - Centrālās nervu sistēmas saslimšanas (34%)
 - Elpceļu saslimšanas (29%),
 - Urīnceļu saslimšanas (21%),
 - Cukura diabēts (18%)
 - Audzēji (17%)
- Vismaz 14 gadījumos inficēšanās ar gripu notikusi pacientiem ārstējoties stacionārā ārstniecības iestādē.



Slimību profilakses un
kontrolē centrs

Kopējā mirstība* un saslimstība ar gripu pa nedēļām

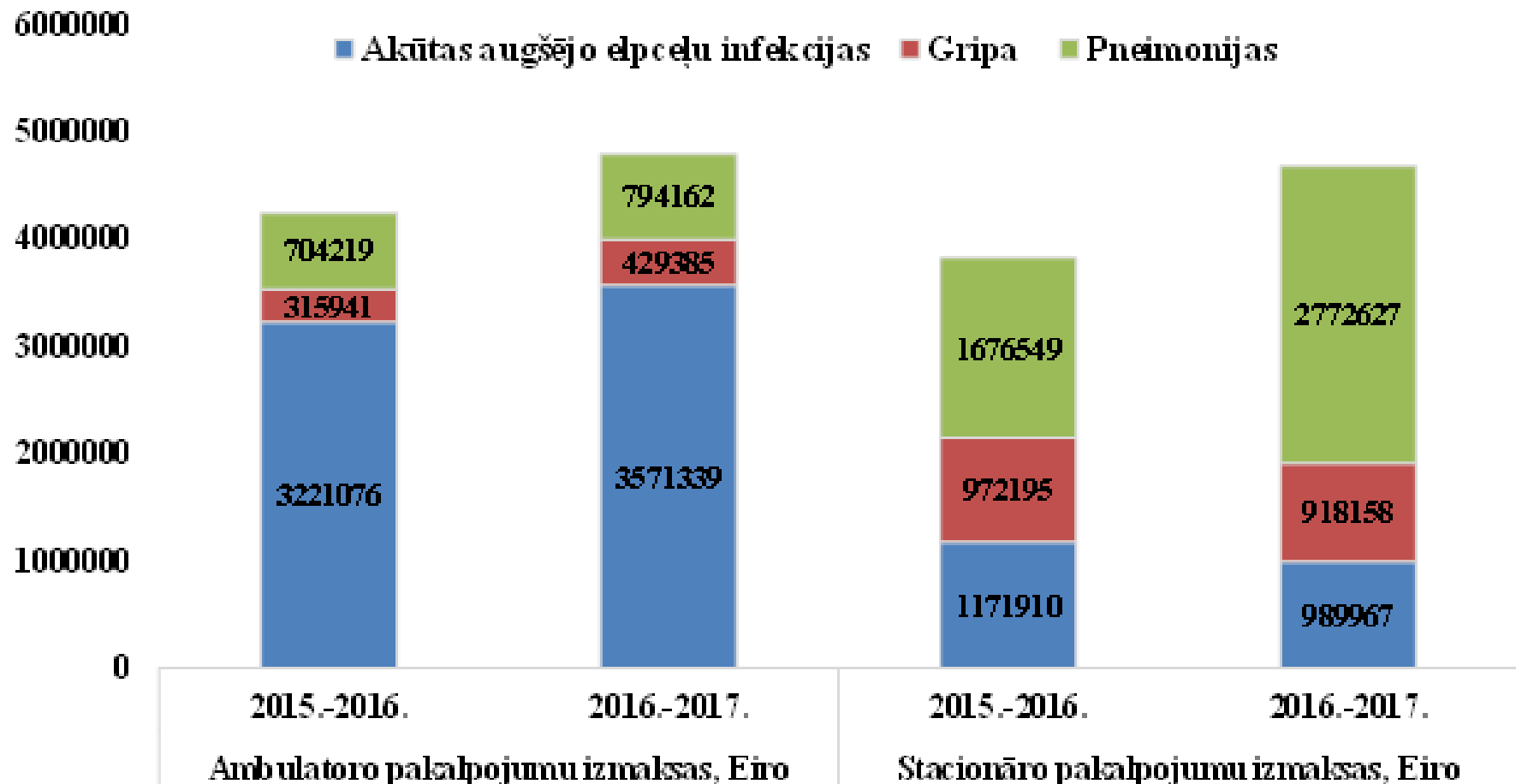


*izņemot ārējos cēloņus



Slimību profilakses un
kontrolē centrs

Ambulatoro un stacionāro ārstniecības pakalpojumu izmaksas 2015.–2016. un 2016.–2017. gada sezonā*



* Nacionālā veselības dienesta dati



Slimību profilakses un
kontroles centrs

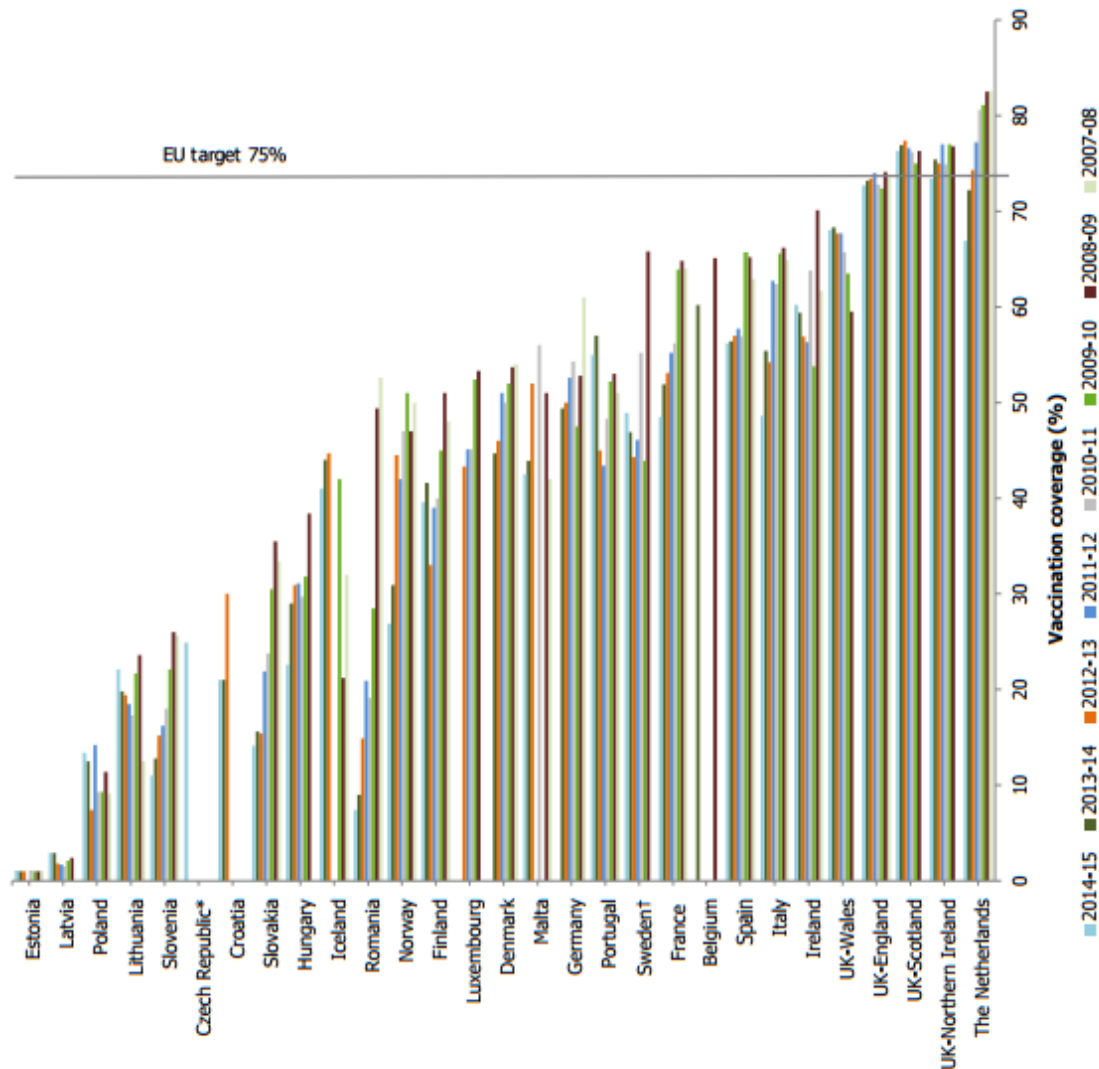
Gripas profilakse

- **Personiskie aizsardzības pasākumi**
 - Regulāra roku mazgāšana (ne mazāk par 40-60 sekundēm) ar atbilstošu roku žāvēšanu,
 - Alternatīva - roku dezinfekcija ,
 - Laba elpošanas higiēna,
 - Agrīna pašizolācija,
 - Izvairīšanās no tuva kontakta ar slimiem cilvēkiem,
 - Izvairieties pieskarties acīm, degunam vai mutei,
 - Ķirurģiskās maskas, kuras nēsā slimi cilvēki, var samazināt infekcijas izplatīšanos tuvu kontaktu starpā.
- **Sezonālā vakcinācija pret gripu**



Slimību profilakses un
kontrols centrs

Senioru vakcinācija pret gripu ES/EEZ valstīs 2007./08.g. – 2014./15.g. sezonā

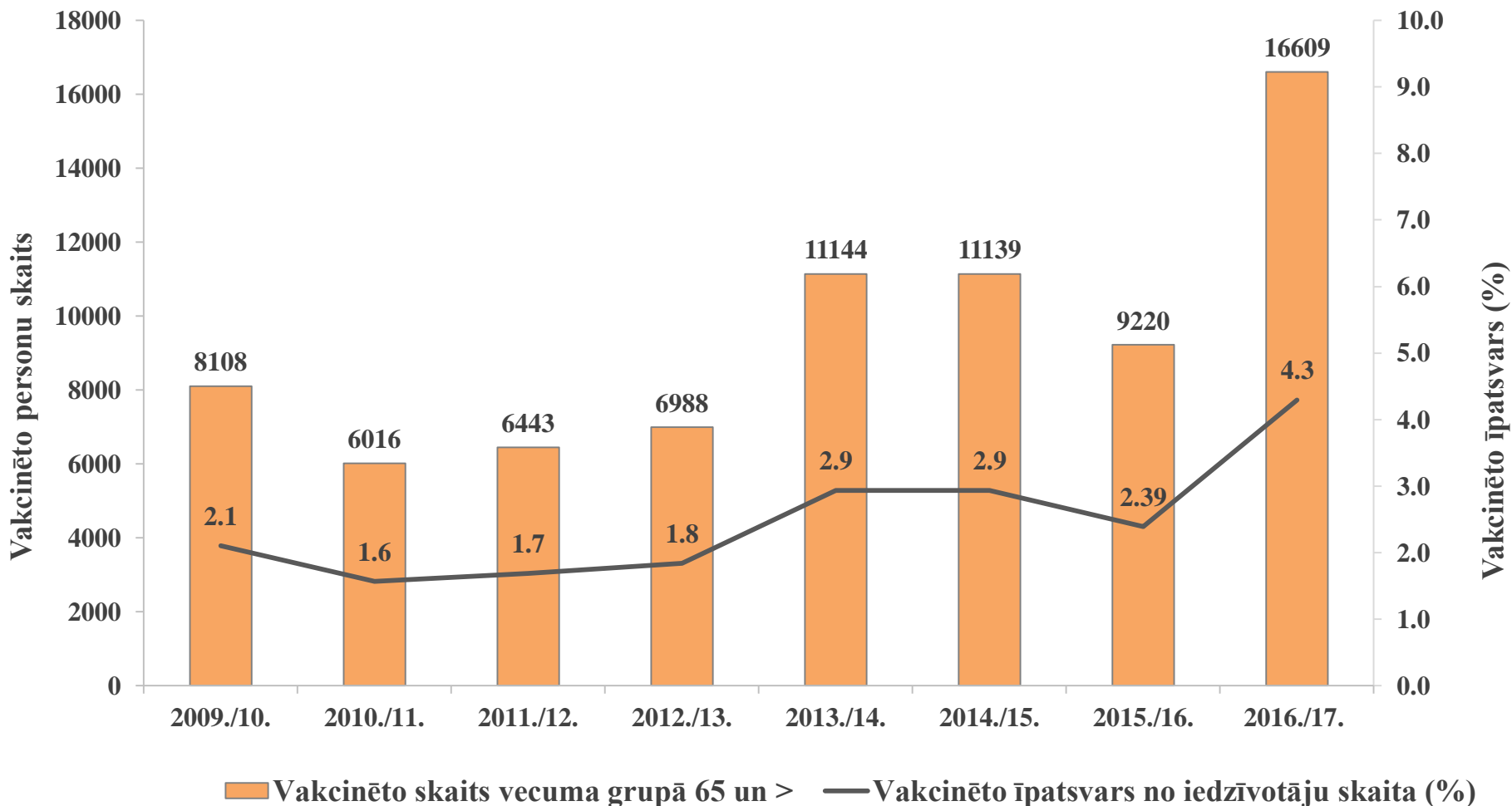


EUROPEAN CENTRE FOR
DISEASE PREVENTION
AND CONTROL



Slimību profilakses un
kontrolē centrs

Vakcinācija pret gripu* pieaugušajiem Latvijā (vecuma grupā 65+)

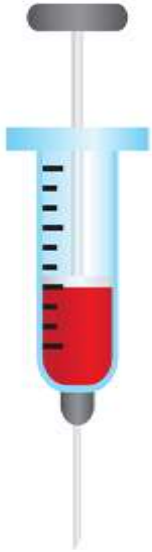


*valsts kompensējamā vakcīna, Nacionālā veselības dienesta dati



Slimību profilakses un
kontroles centrs

PVO rekomendējamais gripas vakcīnas sastāvs 2017.– 2018. gada sezonai Ziemeļu puslodei



Ziemeļu puslodē PVO iesaka iekļaut vakcīnā šādus komponentus:

- *A/Michigan/45/2015 (H1N1)pdm09-līdzīgs vīruss*
- *A/Hongkong/4801/2014 (H3N2)-līdzīgs vīruss*
- *B/Brisbane/60/2008-līdzīgs vīruss*
- *B/Phuket/3073/2013-līdzīgs vīruss*

**Latvijā 2017.–2018. gada gripas sezonā ir pieejama
trīsvērtīgā un četrvērtīgā gripas vakcīna**



Slimību profilakses un
kontroles centrs

Paldies par uzmanību!

Esmu
vakcinēts
pret
GRIPU!

Epidemioloģijas biļeteni par gripas un AAEI monitoringu un aktuāla informācija
<https://www.spkc.gov.lv/lv/statistika-un-petijumi/infekcijas-slimibas/epidemiologijas-bileteni1/gripa-un-aaei>