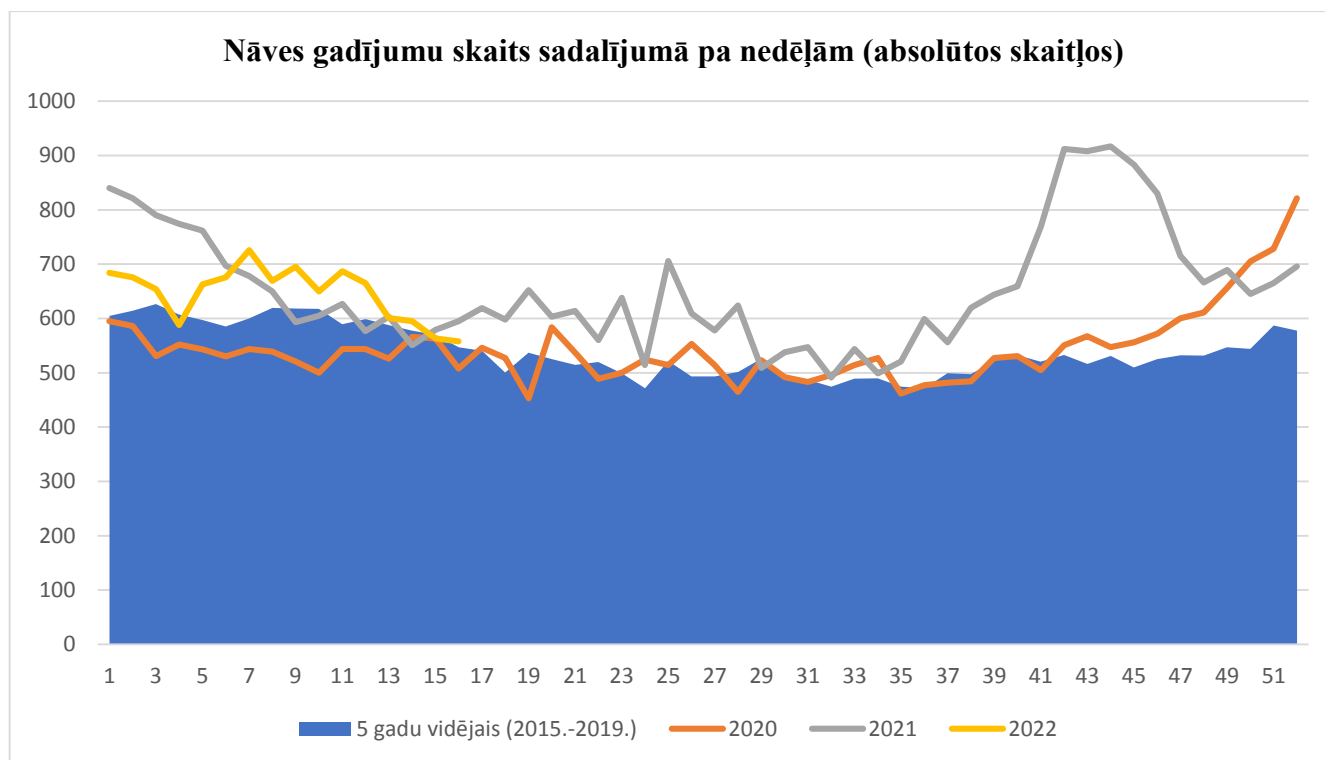


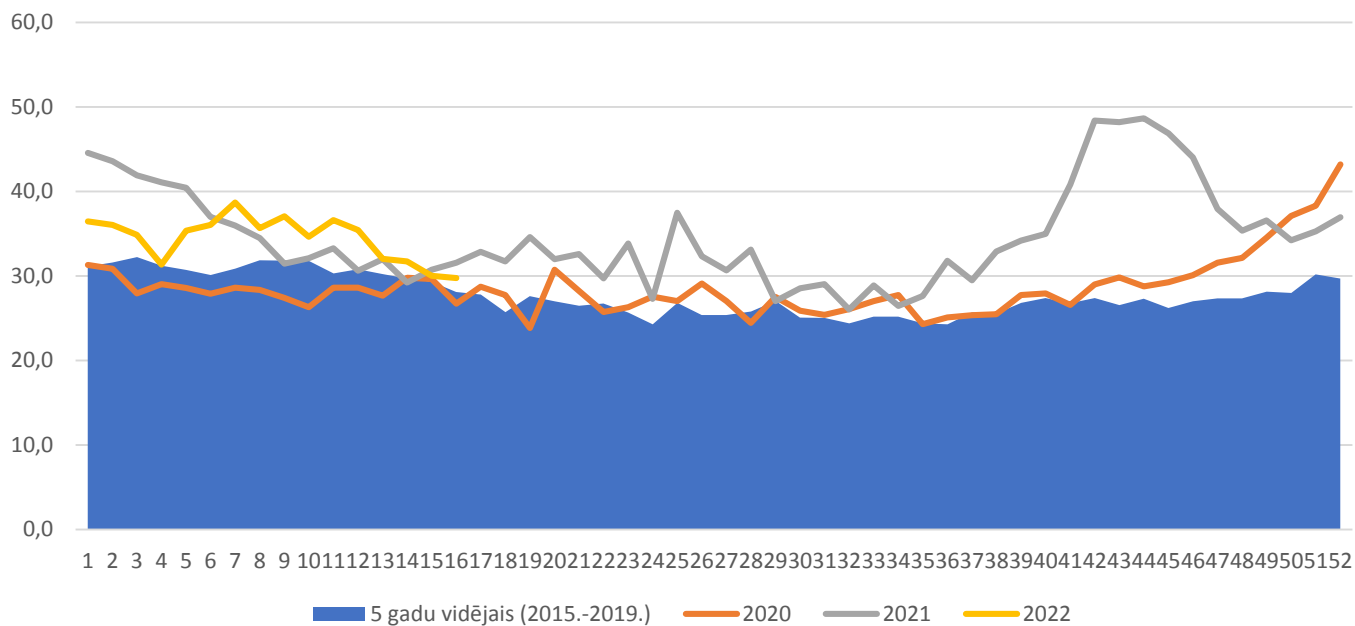
## 2022.gadā mirušo Covid-19 pacientu sadalījums pēc nāves pamatcēloņa

Nāves pamatcēlonis	Kopā	tajā skaitā				
		janvāris	februāris	marts	aprīlis	maijs
<b>Kopā miruši Covid-19 pacienti</b>	<b>1254</b>	303	351	377	164	59
Covid-19	<b>842</b>	253	237	252	100	
Asinsrites sistēmas slimības	<b>164</b>	22	51	65	26	
Cits cēlonis	<b>188</b>	30	63	60	35	
Nav zināms	<b>62<sup>1</sup></b>				3 <sup>1</sup>	59 <sup>1</sup>



<sup>1</sup> Nav saņemta Nāves cēloņu apliecība

### Nāves gadījumu skaits sadalījumā pa nedēļām (uz 100 000 iedzīvotāju)



**2022.gada janvārī – aprīlī mirušo iedzīvotāju nāves cēloņu sadalījums pa galvenajām cēloņu grupām**

Nāves cēlonis	Janvāris <sup>2</sup>	Februāris <sup>2</sup>	Marts <sup>2</sup>	Aprīlis <sup>3</sup>
<b>KOPĀ</b>	2900	2722	2958	2283
Infekcijas un parazitāras slimības (A00-B99)	36	29	23	27
Audzēji (C00-D48)	507	463	506	424
..Ļaundabīgi audzēji (C00-C97)	497	453	486	412
Asins un asinsrades orgānu slimības un noteikti imūnsistēmas traucējumi (D50-D89)	6	4	3	4
Endokrīnās, uztures un vielmaiņas slimības (E00-E90)	59	54	53	52
Psihiski un uzvedības traucējumi (F00-F99)	58	46	46	41
..Psihiski un uzvedības traucējumi alkohola lietošanas dēļ (F10)	9	8	9	5
Nervu sistēmas slimības; acu un to palīgorgānu slimības (G00-G99; H00-H59)	52	49	48	45
Asinsrites sistēmas slimības (I00-I99)	1460	1379	1538	1224
..Akūts miokarda infarkts (I21-I22)	92	88	79	45
..Hemorāģisks insults (I60-I62)	49	30	29	30
.. Išēmisks insults (I63-I64)	117	104	103	95
Elpošanas sistēmas slimības (J00-J99)	83	59	81	62
..Gripa un pneimonija (J09-J18)	48	31	49	36
Gremošanas sistēmas slimības (K00-K93)	100	82	90	84
Ādas un zemādas audu slimības (L00-L99)	4	6	5	8
Skeleta, muskuļu un saistaudu slimības (M00-M99)	3	6	9	6
Uroģenitālās sistēmas slimības (N00-N99)	42	43	44	47
Grūtniecība, dzemdības un pēcdzemdību periods (O00-O99)	0	1	1	0
Noteikti perinatālā perioda stāvokļi (P00-P96)	1	0	2	1
Iedzimtas kroplības, deformācijas un hromosomu anomālijas (Q00-Q99)	3	1	1	2
Citur neklasificēti simptomi, pazīmes un anomāla klīniska un laboratorijas atrade (R00-R99)	38	52	71	50
Ārēji slimību un nāves cēloņi (V01-Y98)	123	119	114	87
..Transporta nelaimes gadījumi (V01-V99)	13	5	6	5
..Noslīkšana un slīkšana (W65-W74, Y21)	1	6	7	4
..Pakļaušana dūmu, uguns un liesmu iedarbei (X00-X09, Y26))	9	8	7	13
..Pārmērīga dabiska aukstuma ietekme (X31)	17	17	12	8
..Saindēšanās un pakļaušana kaitīgu vielu iedarbei (X40-X49, Y10-Y19)	9	17	14	6
..Saindēšanās ar alkoholu (X45; Y15)	4	9	9	1
..Tīšs paškaitējums (X60-X84)	20	17	15	14
..Vardarbība (X85-Y09)	3	4	7	7
Īpašiem gadījumiem paredzētie kodi (U00-U85)	325	329	323	118
..Covid-19 (U07.1, U07.2)	323	329	322	117
..Stāvoklis pēc pārslimota Covid-19 (U09)	2	0	1	1

<sup>2</sup> Precizēti iepriekš publicētie provizorisksie dati, stāvoklis uz 02.06.2022.

<sup>3</sup> Provizorisksie dati, turpinās datu apkopošana, stāvoklis uz 02.06.2022.

