



Pieejamie dati, to pieprasīšanas pētniecībai procedūra, personas datu aizsardzība

Jana Lepiksone
Slimību profilakses un kontroles centrs



Slimību profilakses un
kontroles centrs

Pacientu tiesību likums un pacientu datu izmantošana pētījumos

10.Pants - Pacienta datu aizsardzība

(7) Medicīniskajos dokumentos fiksētos pacienta datus var izmantot pētījumā, pastāvot vienam no šādiem nosacījumiem:

- 1) pēc analizējamās informācijas nevar tieši vai netieši identificēt pacientu;
- 2) pacients rakstveidā piekritis, ka informācija par viņu tiek izmantota konkrētā pētījumā.

(8) Medicīniskajos dokumentos fiksētos pacienta datus var izmantot pētījumā, arī neievērojot šā panta septītajā daļā minētos nosacījumus, ja vienlaikus pastāv šādi nosacījumi:

- 1) pētījums tiek veikts sabiedrības interesēs;
- 2) kompetenta valsts pārvaldes iestāde Ministru kabineta noteiktajā kārtībā ir atļāvusi izmantot pacienta datus konkrētā pētījumā; (4.08.2015. MK 446)
- 3) pacients iepriekš rakstveidā nav aizliedzis viņa datu nodošanu pētniekam;
- 4) ar samērīgiem līdzekļiem nav iespējams iegūt pacienta piekrišanu;
- 5) pētījuma ieguvums sabiedrības veselības labā ir samērojams ar tiesību uz privātās dzīves neaizskaramību ierobežojumu.



Slimību profilakses un
kontroles centrs

Pacientu datu, kas nav atzīstami par fizisko personu datiem, izmantošana pētījumos

Vispārīgā datu aizsardzības regula

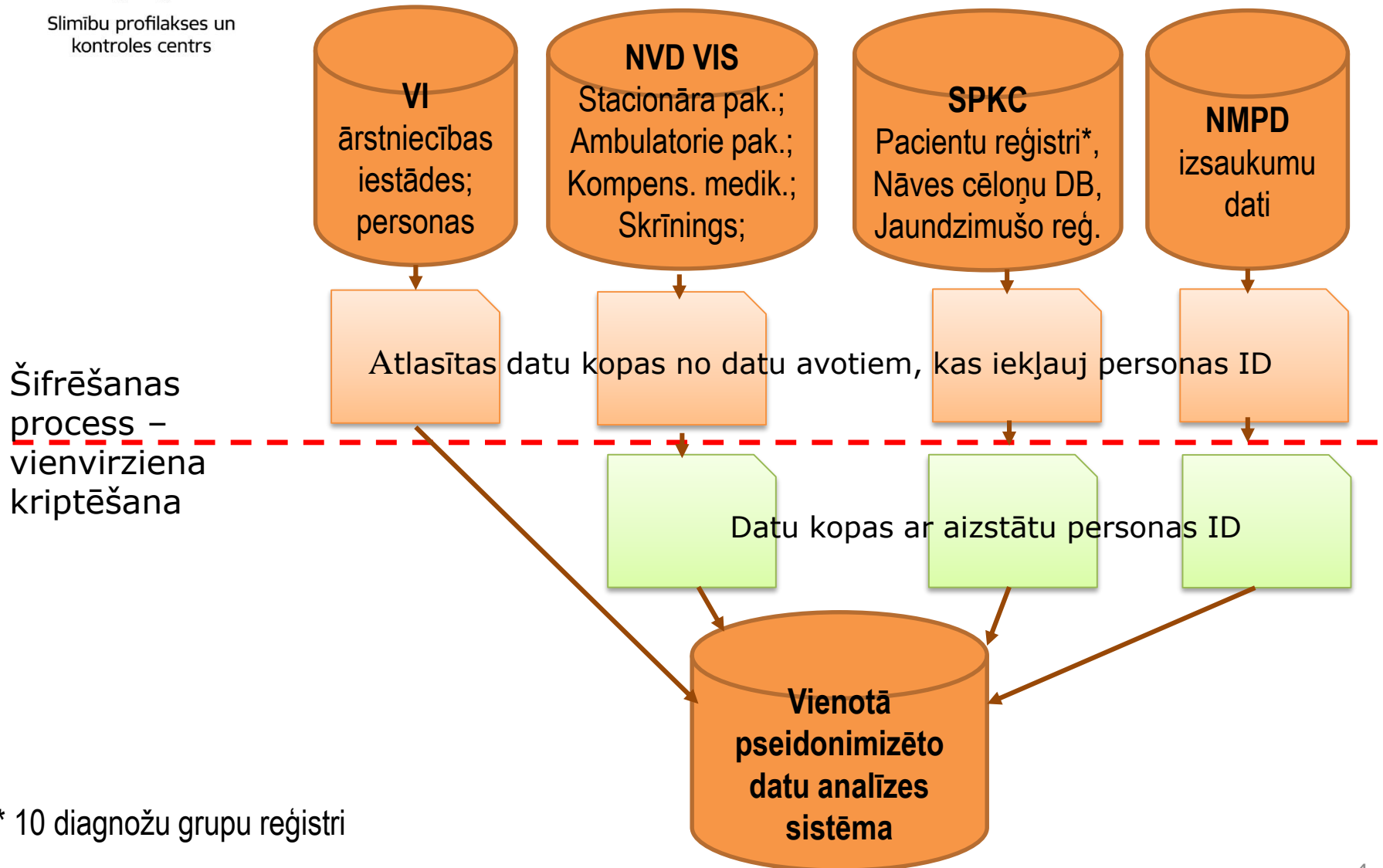
- Anonīmi dati
- Pseidonimizēti dati

Ja, ņemot vērā „visus līdzekļus, kurus, iespējams, pamatoti izmantotu vai nu personas datu apstrādātājs, vai jebkura cita persona,” šī iespējamība nepastāv vai ir niecīga, personu nevajadzētu uzskatīt par „identificējamu” un informācija nebūtu uzskatāma par „personas datiem”



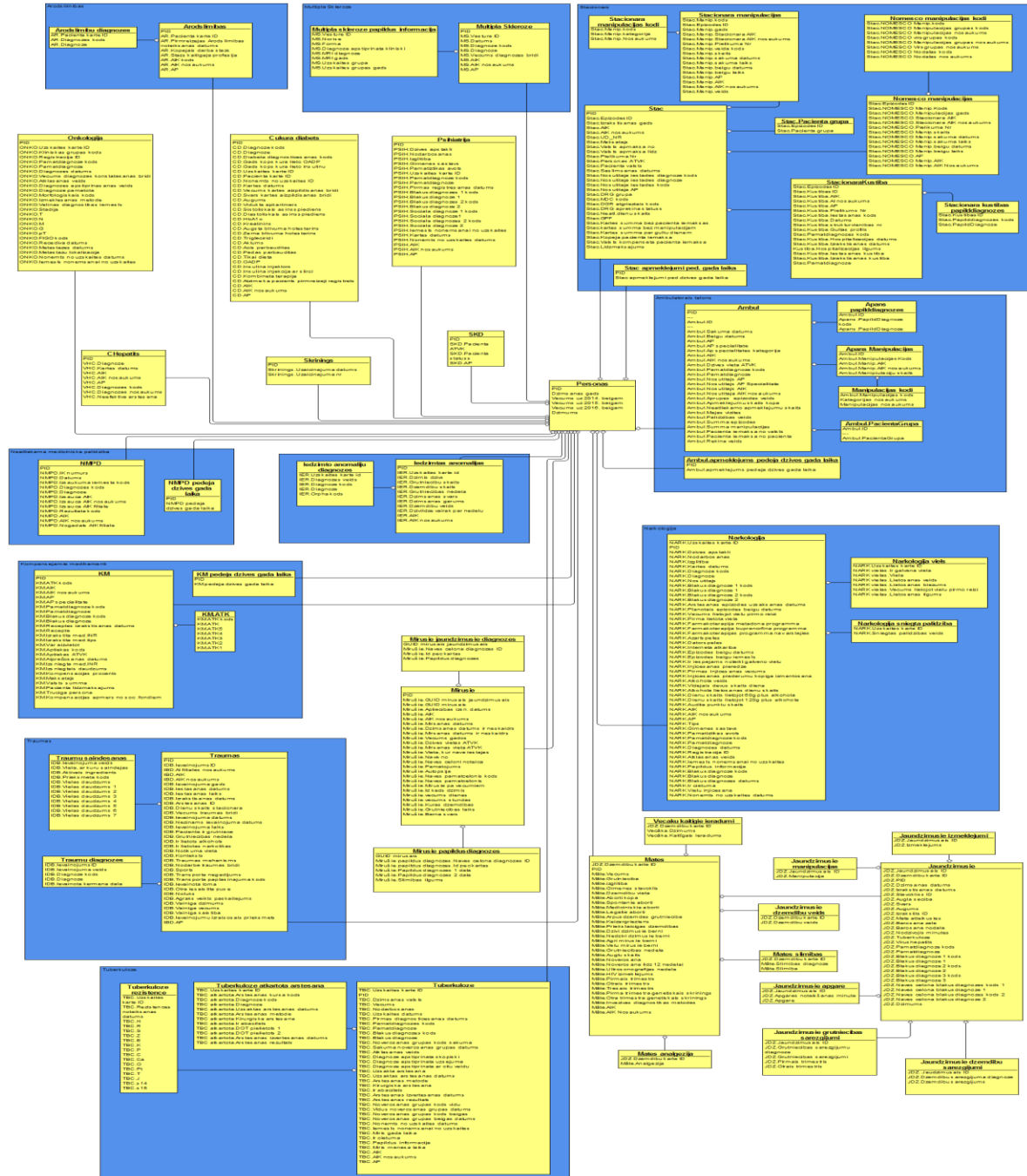
Slimību profilakses un
kontroles centrs

Personas datu sagatavošana datu analīzei un pētniecībai





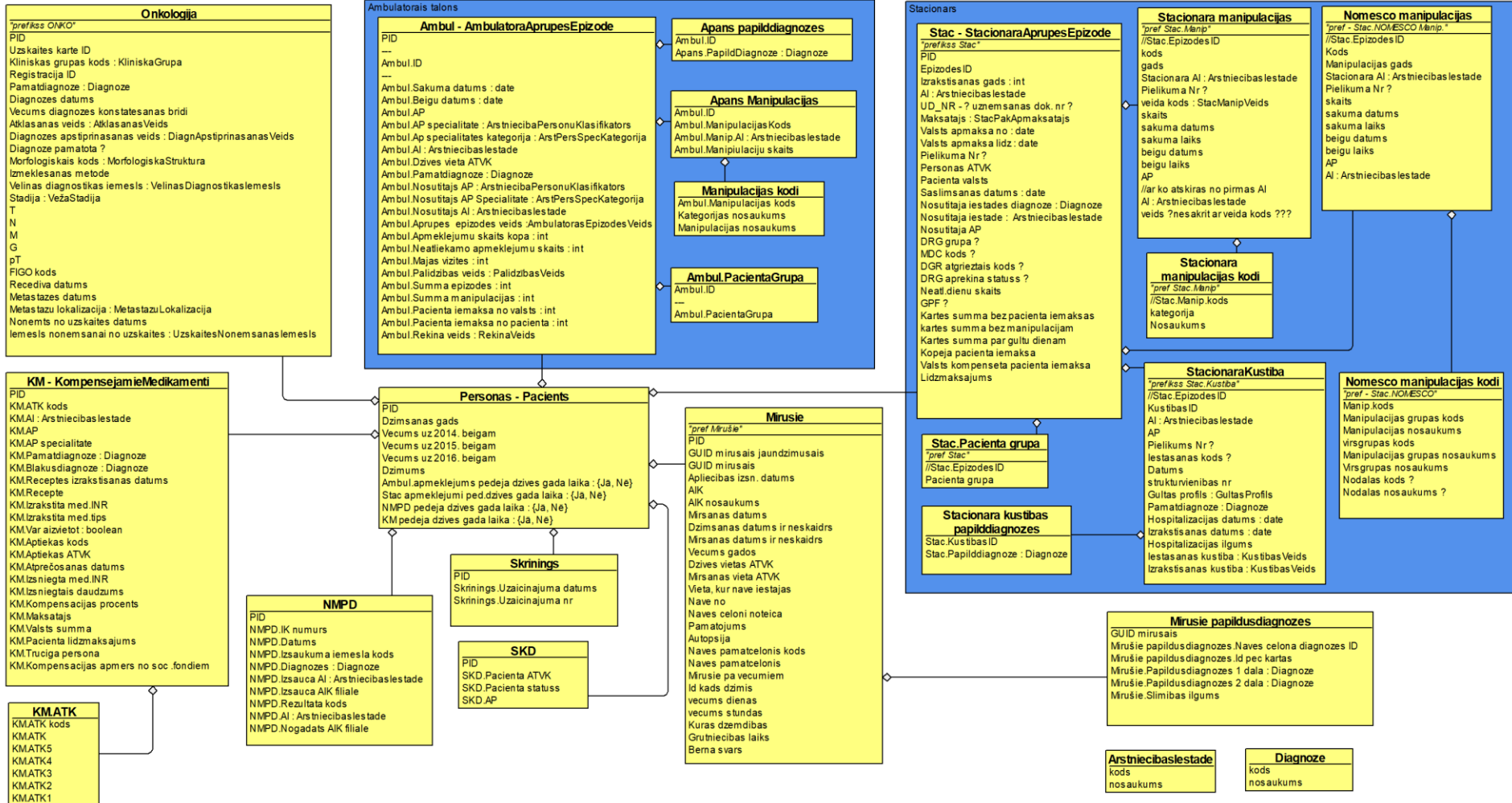
Slimibu profilakses un kontrolis centrs





Slimību profilakses un
kontrolē centrs

Vienotās datu bāzes datu shēma (ontoloģija)





Slimību profilakses un
kontroles centrs

Pacients

PID

Dzimšanas gads

Vecums uz 2014. beigām; Vecums uz 2015. beigām

Vecums uz 2016. beigām; Vecums uz 2017. beigām

Dzimums

Pacientu reģistrācijas modulis

PID

Pacienta ATVK

Pacienta statuss

ĢĀP identifikators

Skrīnings

PID

Uzaicinājuma datums

Uzaicinājuma nr

Skrīninga ID



Slimību profilakses un
kontroles centrs

Kompensējamie medikamenti

PID	Aptiekas kods
ATK kods	Aptiekas ATVK
ĀI kods	Atprečošanas datums
ĀP identifikators	Izsniegtā med.INR
AP specialitāte	Izsniegtais daudzums
Pamatdiagnoze	Kompensācijas procents
Blakusdiagnoze	Maksātājs
Receptes izrakstīšanas datums	Valsts summa
Recepte	Pacienta līdzmaksājums
Izrakstītā med.INR	Trūcīgā persona
Izrakstītā med.tips	Kompensācijas apmērs no soc .fondiem
Var aizvietot	



Slimību profilakses un
kontroles centrs

Neatliekamās medicīniskās palīdzības izsaukuma dati

PID
IK numurs
Datums
Izsaukuma iemesla kods
Diagnozes
Izsauca ĀI
Izsauca ĀIK filiāle
Rezultāta kods
Nogādāts ĀI kods
Nogādāts ĀIK filiāle



Slimību profilakses un
kontroles centrs

Stacionāra pakalpojums

PID	Nosūtītāja ĀP
EpisodesID	DRG grupa
Izrakstīšanas gads	MDC kods
ĀI kods	DGR atgrieztais kods
UD_NR	DRG aprēķina statuss
Maksātājs	Neatl.dienu skaits
Valsts apmaksā no datums	GPF
Valsts apmaksā līdz datums	Kartes summa bez pacienta iemaksas
Pielikuma Nr	kartes summa bez manipulācijām
Personas ATVK	Kartes summa par gultu dienām
Pacienta valsts	Kopējā pacienta iemaksa
Saslimšanas datums	Valsts kompensētā pacienta iemaksa
Nosūtītāja iestādes diagnoze	Līdzmaksājums
Nosūtītāja ĀI kods	Pacienta grupa



Slimību profilakses un
kontroles centrs

Stacionāra pakalpojums II

Stacionāra manipulācijas	Nomesco manipulācijas
Stac.EpizodesID	Stac.EpizodesID
Manipulācijas kods	NOMESCO kods
gads	Manipulācijas gads
Stacionāra ĀI kods	Stacionāra ĀI kods
Pielikuma Nr	Pielikuma Nr
Stacionāra manip. veida kods	skaits
skaits	sākuma datums
sākuma datums	sākuma laiks
sākuma laiks	beigu datums
beigu datums	beigu laiks
beigu laiks	ĀP
ĀP	



Slimību profilakses un
kontroles centrs

Stacionāra pakalpojums III

Stacionāra Kustība

Stac.EpizodesID

Kustības ID

ĀI kods

ĀP identifikators

Pielikums Nr.

Iestāšanās kods

Datums

struktūrvienības nr.

Gultas profils

Pamatdiagnoze

Hospitalizācijas datums

Izrakstīšanās datums

Hospitalizācijas ilgums

Iestāšanās kustības veids

Izrakstīšanās kustības veids



Slimību profilakses un
kontroles centrs

Ambulators pakalpojums

Ambulatorā Aprūpes Epizode	Neatliekamo apmeklējumu skaits
PID	Mājas vizītes skaits
ID	Palīdzības veids
Sākuma datums	Summa epizodes
Beigu datums	Summa manipulācijas
ĀP	Pacienta iemaksa no valsts
ĀP specialitāte	Pacienta iemaksa no pacienta
ĀP specialitātes kategorija	Rēķina veids
ĀI kods	Ambul. Manipulācijas
Dzīves vieta ATVK	Ambul.ID
Pamatdiagnoze	Ambul.Manipulācijas Kods
Nosūtītājs ĀP	Ambul. Manip. ĀI kods
Nosūtītājs ĀP Specialitāte	Ambul. Manipulāciju skaits
Nosūtītājs ĀI	Ambul.PacientaGrupa
Aprūpes epizodes veids	Ambul.ID
Apmeklējumu skaits kopā	Ambul. Pacienta Grupa



Slimību profilakses un
kontroles centrs

Jaundzimušo reģistrs

Mātes PID	Grūtniecības sarežģījumi
Jaundzimušā PID	Novērošanas uzsākšana līdz 12.nedēļai
Ārstniecības iestādes kods	Dzemdību vieta
Dzimšanas gads, mēnesis, diena, min.	Dzemdību veids
Mātes vecums	Jaundzimušā dzemdību sarežģījumi
Tautība	Augļu skats
Izglītība	Kad dzimis
ATVK	Kurā grūtniecībā
Ģimenes stāvoklis	Gestācijas nedēļa
Dzemdību skaits	Kurās dzemdībās dzimis
Dzemdību sk., kuras beigušās ar ķeizargriezienu	Svars
Dzīvi dzimušo bērnu skaits	Augums
Nedzīvi dzimušo bērnu skaits	Apgares skala 1.minūtē
Mātes slimības grūtniecības laikā	Apgares skala 5.minūtē



Slimību profilakses un
kontroles centrs

Iedzimtas anomālijas

PID	Iedzimtā defekta diagnozes
Uzskaites Karte ID	Iedzimta Defekta Diagnoze ID
Ārstniecības iestādes kods	Uzskaites Karte ID
Ir Dzimis Dzīvs	Diagnozes Tips ID
Grūtniecību Skaits	SSK Dg Kods
Dzemdību Skaits	Orpha ID
Grūtniecības Nedēļa	
Masa	
Garums	
Dzemdības ID	
Ir Dzīvs Ilgāk Par Nedēļu	



Slimību profilakses un
kontroles centrs

Cukura diabēts

PID	Noņemš. no uzsk. iemesls	Triglicerīdi
Dzimums	Kartes datums	Aklums
Dzimšanas datums	Vecums	Pēdas pārbaudītas
Miršanas datums	Svars	Acis pārbaudītas
Tiešais nāves cēlonis	Augums	Tikai diēta
Deklarētās dzīvesv. ATVK kods	Vidukļa apkārtmērs	OADP
Diagnozes kods	Sistoliskais asinsspiediens	Insulīns
Diabēta diagnosticēšanas gads	Diastoliskais asinsspied.	Kombinēta terapija
Gads, kopš kura lieto OADP	Hba 1 c	Atzīme, ka pacients pirmreizēji reģistrēts
Gads, kopš kura lieto insulīnu	Kreatinīns	ĀI kods
Uzskaites kartes ID	Augsta blīvuma holesterīns	ĀP identifikators
Pacienta kartes ID	Zema blīvuma holesterīns	



Slimību profilakses un
kontroles centrs

Onkoloģija

PID	Vēlīnas diagnostikas iemesls
Uzskaites karte ID	Stadija : VežaStadija
Klīniskās grupas kods	T
Reģistrācijas ID	N
Pamatdiagnoze	M
Diagnozes datums	G
Vecums diagnozes konstatēšanas brīdī	pT
Atklāšanas veids	FIGO kods
Diagnozes apstiprināšanas veids	Recidīva datums
Diagnoze pamatota	Metastāzes datums
Morfoloģiskais kods	Metastāžu lokalizācija
Izmeklēšanas metode	Noņemts no uzskaites datums
	lemesls noņemšanai no uzskaites



Slimību profilakses un
kontroles centrs

Pacienti ar psihiskiem uzvedības traucējumiem

PID	Uzskaites kartes ID
Dzimums	Pamatdiagnozes kods
Dzimšanas datums	Pirmās reģistrēšanas datums
Miršanas datums	Blakusdiagnoze 1
Tiešais nāves cēlonis	Blakusdiagnoze 2
Deklarētās dzīvesvietas ATVK kods	Sociālā diagnoze 1
Dzīves apstākļi	Sociālā diagnoze 2
Nodarbošanās	Iemesls noņemšanai no uzskaites
Izglītība	Kartes datums
Ģimenes sastāvs	Datums, kad pacients noņemts no reģistra uzskaites
Pamatiztikas avots	ĀI kods
	ĀP identifikators



Slimību profilakses un
kontroles centrs

Narkoloģijas pacienti

PID	Nosūtītājs	Internets ID	
Dzimums	Blakus diagnoze 1	Epiz. beigu dat.	Dienu sk., kad lietotas 60+ alkohola devas
Dzimšanas datums	Blakus diagnoze 2	Epiz. beigu iemesls	Dienu sk., kad lietotas 120+ alkohola devas
Miršanas datums	Ārst. Epiz. Uzsākš.dat.	HIV tests	Audita testa punktu skaits
Tiešais nāves cēlonis	Plānotais epiz. beigu dat.	HCV tests	Sniegtās palīdzības veids
Deklarētās dzīvesv. ATVK kods	Vecums lietojot vielu pirmo reizi	Ir iespējams noteikt galveno vielu	Atzīme, ka galvenā viela
Dzīves apstākļi	Vielas ID (pirmreizēji lietotā viela)	Injicēšanās pieredze	Vielas ID
Nodarbošanās	Farmakoter. metadona prog.	Injicēš. pieder. kopīga izmantošana	Lietošanas veids
Izglītība	Farmakoter. buprenorfīna progr.	Pirmās injicēš. vecums	Lietošanas biežums
Uzskaites kartes ID	Farmakot. progr. nav ārst.	Alkohola veids	Vecums, kad viela lietota 1.reizi
Kartes datums	Azartspēles ID	Vid. devu skaits dienā	ĀI kods
Diagnoze	Datorspēles ID	Alkohola lietoš. d. sk.	ĀP identifikators



Slimību profilakses un
kontroles centrs

Tuberkuloze

PID	Atklāšanas Veids	Nov. Gr. gada B. Kods	Atkārtota ārstēšana
Uzskaites Karte ID	Dg Apstiprin. Skopiski ID	Nov Gr. gada B. Dat.	Uzskaites Karte ID
Dzimšanas Valsts ID	Dg Apstiprin. Uzsējuma ID	Noņemts No Uzskaites Dat.	Ārstēšanas Kurss Kods
Vecums	Dg Apstiprināta Citā veidā ID	Noņemts No Uzskaites ID	Diagnoze
ĀI kods	Uzsākta Ārstēšana ID	Miris Gada Laika	ĀI Profils ID
ĀP identifikators	Uzsāktas Ārstēšana Dat.	Ir Cietumā	Uzsākta Ārstēšana Dat.
Nodarbošanās ID	Ārstēšanas Metode ID	Miris Mēneša Laikā	Ārstēšanas Metode ID
Uzskaites Dat.	Ķirurģiska ārstēšana	Rezistence	Ķirurģiska Ārstēšana
Pirmo Reizi Diag. Dat.	Ir Abacilets	Uzskaites Karte ID	Ir Abacilēts
Diagnoze	Ārstēšanas Izvērtēš. Dat.	Datums	DOT Pielietots ID
Blakus diagnoze	Ārstēšanas Rezultāts ID	Rezistence pret medikamentiem	DOT Pielietots 2 ID
Sākotnēj. Nov. Gr. Kods	Nov. Gr. gada Vidū Kods		Ārstēšanas Izvērtēšanas Dat.
Sākotnēj. Nov. Gr. Dat.	Nov. Gr. gada Vidū Dat.		Ārstēšanas Rezultāts ID



Slimību profilakses un
kontroles centrs

Traumas un ievainojumi

PID	Ir Alkohols	Priekšmets Kods
Dzimums	Ir Narkotikas	ĀP identifikators
Ievainojums ID	Notikuma Vieta	ĀI kods
Gads	Konteksts ID	Ievainojums Detaļas ID
Iestāšanās Datums	Mehānisms	Ievainojums ID
Laiks Iestājoties	Nodarbe	Ievainojuma Veids ID
Izrakstīšanās datums	Sporta veids	Diagnoze
Ārstēšana ID	Ir Transports ID	Ķermeņa Daļas Kods
Dienu Skaits	Transporta Kods	Saindēšanās gadījumi
Vecums	Ievainotā Loma ID	Ievainojums ID
Ir nezināms ievainojuma dat.	Otra Iesaistītā Puse	Vielas Nosaukums
Ievainojuma datums	Nolūks ID	Aktīvais Ingredients
Ievainojuma laiks	Vainīgā Dzimums ID	Vielas Daudzums
Paciente ir grūtniece	Vainīgā Vecums	
Grūtniecības nedēļa	Vainīgā Saistība ID	



Slimību profilakses un
kontroles centrs

Multiplā skleroze

PID
Vēsture ID
Datums
Diagnoze
Vecums
ĀI kods
ĀP identifikators
Slimības norise
Slimības forma
Slimības fāze
MRI diagnoze
MRI diagnozes gads
Uzskaites grupa
Uzskaites grupas gads



Slimību profilakses un
kontroles centrs

Arodslimības

PID
Pacienta Karte ID
ĀI kods
Pirmreizējais arodslimības noteikšanas datums
Kopējais darba stāžs
Stāžs kaitīgajā profesijā
Pacienta Karte Diagnoze ID
Pacienta Karte ID
Diagnoze



Slimību profilakses un
kontroles centrs

Nāves cēloņi

PID	Vecums	Ievainojuma datums
Apliecības izsniegšanas gads	Svars	Operācijas veikšana
ĀI kods	Dzīvesvietas ATVK kods	Operācijas gads
Dzimums	Miršanas vietas ATVK	Operācijas mēnesis
Dzimšanas gads	Vieta, kur nāve iestājās	Operācijas diena
Dzimšanas mēnesis	Persona, kas noteica nāves cēloni	Pamatcēlonis
Dzimšanas diena	Smēķēšanas statuss	Informācija par narkotiku lietošanu
Dzimšanas datums neskaidrs	Kods sievietēm	Citas saslimšanas stāvokļi (Dg)
Miršanas gads	Informācija par autopsiju	
Miršanas mēnesis	Ievainojuma vieta	
Miršanas diena	Ievainojuma gads	
Miršanas datums neskaidrs	Ievainojuma mēnesis	



Slimību profilakses un
kontroles centrs

<http://med.oranzais.lumii.lv/index.html>

Latvijas Universitātes un Slimību Profilakses un kontroles centra sadarbības projekts „Veselības aprūpes kvalitātes un efektivitātes publiskās monitorēšanas sistēmas izveide”

Ceļvedis personalizētajos veselības datos

Latvijas valsts veselības aprūpes sistēmā centralizēti uzkrāto personalizēto datu izmantošanai pētniecībā

sts Saistītas datu bāzes izveide Vienotas DB struktūra Klasifikatori **Vienotas datu bāzes izmantošana pētniecībā**

Vienotajā datubāzē pieejamo datu izmantošanas pētniecībā iespējas



Slimību profilakses un
kontroles centrs

Datu pieprasīšanas pētniecībai no monitorēšanas sistēmas

Datu pieprasījums

- Datu pieprasījums ar pētījuma protokolu
- Datu kopā personas nevar identificēt tieši vai netieši
- Rezultāti pirms publiskošanas tiks iesniegti Padomei

Padome

- Pārstāvji no visām iesaistītajām Pusēm
- Izvērtē datu pieprasījumu

Padomes lēmums

- Atļauj izmantot datus no monitorēšanas sistēmas. Datu sagatavošana
- Atsaka datu izmantošanu



Slimību profilakses un
kontroles centrs

Kritēriji datu izsniegšanai no monitorēšanas sistēmas

- datu pieprasītājs ir reģistrēta zinātniska institūcija Zinātniskās darbības likuma izpratnē, kas vēlas izmantot minētos datus pētījumā;
- datu pieprasītājs informācijas pieprasījumā norāda pētījuma protokolu – teorētiski metodoloģisko priekšnosacījumu izklāstu;
- ar pieprasīto datu apjomu nav iespējams tieši vai netieši identificēt konkrētas fiziskas personas;
- datu pieprasītājs apliecina, ka, pamatojoties uz datiem, kas iegūti no monitorēšanas sistēmas, veiktais pētījums netiks publicēts bez monitorēšanas sistēmas padomes piekrišanas.

Monitorēšanas sistēmas datu pieprasījuma paraugs



Slimību profilakses un
kontroles centrs

Monitorēšanas sistēmas padomei
Slimību profilakses un kontroles centrs
Duntes iela 22, k-5, Rīga, Latvija, LV-1005
e-pasts: info@spkc.gov.lv

Datu pieprasītājs:

adrese: _____
e-pasts: _____
tālr.: _____

pieprasījums.

*Par datiem no Veselības aprūpes kvalitātes un
efektivitātes monitorēšanas sistēmas*

Lūdzu rast iespēju saņemt Veselības aprūpes kvalitātes un efektivitātes monitorēšanas
sistēmas datus _____
(norādīt datu izmantošanas mērķi)

Nepieciešamo datu apraksts: _____

Pētniecības metodoloģiskais protokols/ izklāsts: _____

Apliecinu, ka bez Padomes rakstveida piekrišanas netiks publicēti pētniecības
rezultāti, kur par pamatu ir ņemti Veselības aprūpes kvalitātes un efektivitātes monitorēšanas
sistēmas dati.

Pielikumā: _____
(norādīt saistošo dokumentāciju u.tml.)

_____, 20____.gada ____.
(vieta, datums)

(paraksts, paraksta atšifrējums)



Slimību profilakses un
kontroles centrs

Identificējamu pacientu datu izmantošana pētījumos

Pacientu tiesību likums. 10.pants

(8) Medicīniskajos dokumentos fiksētos pacienta datus var izmantot pētījumā, arī neievērojot šā panta septītajā daļā minētos nosacījumus, ja vienlaikus pastāv šādi nosacījumi:

- 1) pētījums tiek veikts sabiedrības interesēs;
- 2) kompetenta valsts pārvaldes iestāde Ministru kabineta noteiktajā kārtībā ir atļāvusi izmantot pacienta datus konkrētā pētījumā (MK 4.08.2015. noteikumi Nr.446 „*Kārtība, kādā atļauj izmantot pacienta datus konkrētā pētījumā*”);
- 3) pacients iepriekš rakstveidā nav aizliedzis viņa datu nodošanu pētniekam;
- 4) ar samērīgiem līdzekļiem nav iespējams iegūt pacienta piekrišanu;
- 5) pētījuma ieguvums sabiedrības veselības labā ir samērojams ar tiesību uz privātās dzīves neaizskaramību ierobežojumu.



Slimību profilakses un
kontroles centrs

Paldies par uzmanību!



Jana Lepiksone
Jana.Lepiksone@spkc.gov.lv
t.67387654