



Slimību profilakses un
kontroles centrs

Jaunā koronavīrusa (2019-nCoV) infekcijas izraisītais uzliesmojums

Veiktie pasākumi

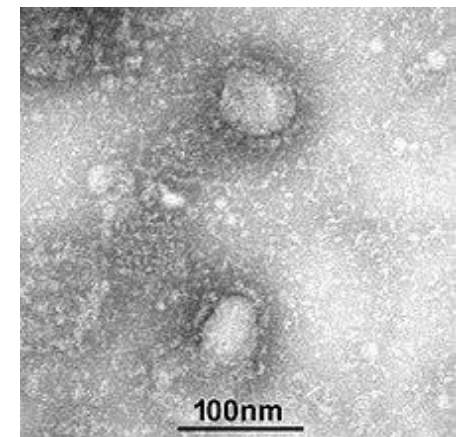
10.02.2020



Slimību profilakses un
kontroles centrs

Jaunais koronavīruss 2019-nCoV Raksturojums

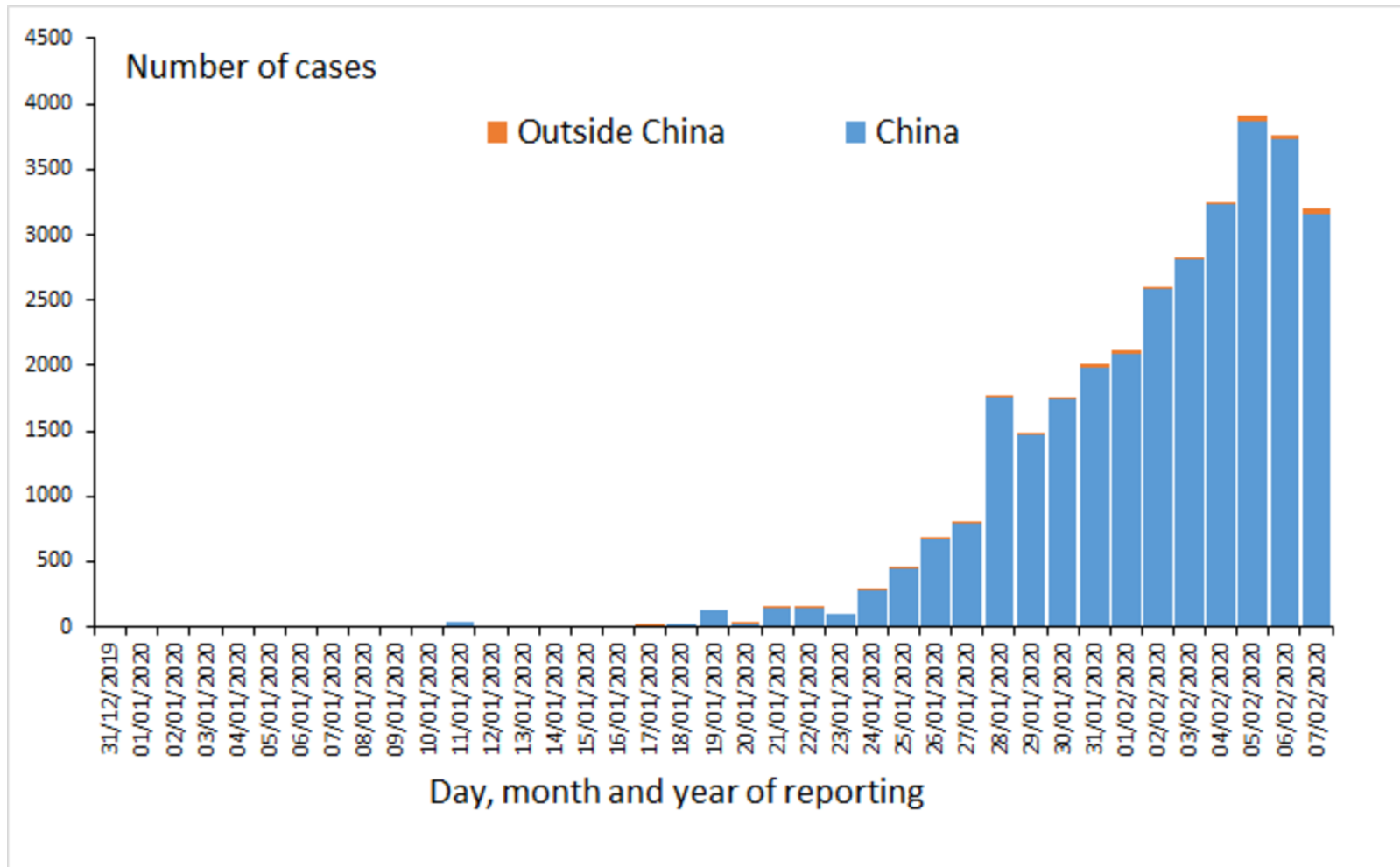
- Nav izturīgs vidē
- Zināmi 7 cilvēku koronavīrusi, ieskaitot SARS, MERS
- Pilienu izplatīšanās ceļš
 - Nozīmīgs tuvs kontakts (<2m), neievērojot piesardzību
 - Kontakta ceļš nav izslēdzams
 - Aerogēnais (gaisa) ceļš nav raksturīgs
- Infekcijas reprodukcija (R0): 2-3
 - Salīdzinājumam masalas: 12-18
- Simptomātiski pacienti ir vairāk infekciozi
- Inkubācijas periods 2-14 dienas





Slimību profilakses un
kontroles centrs

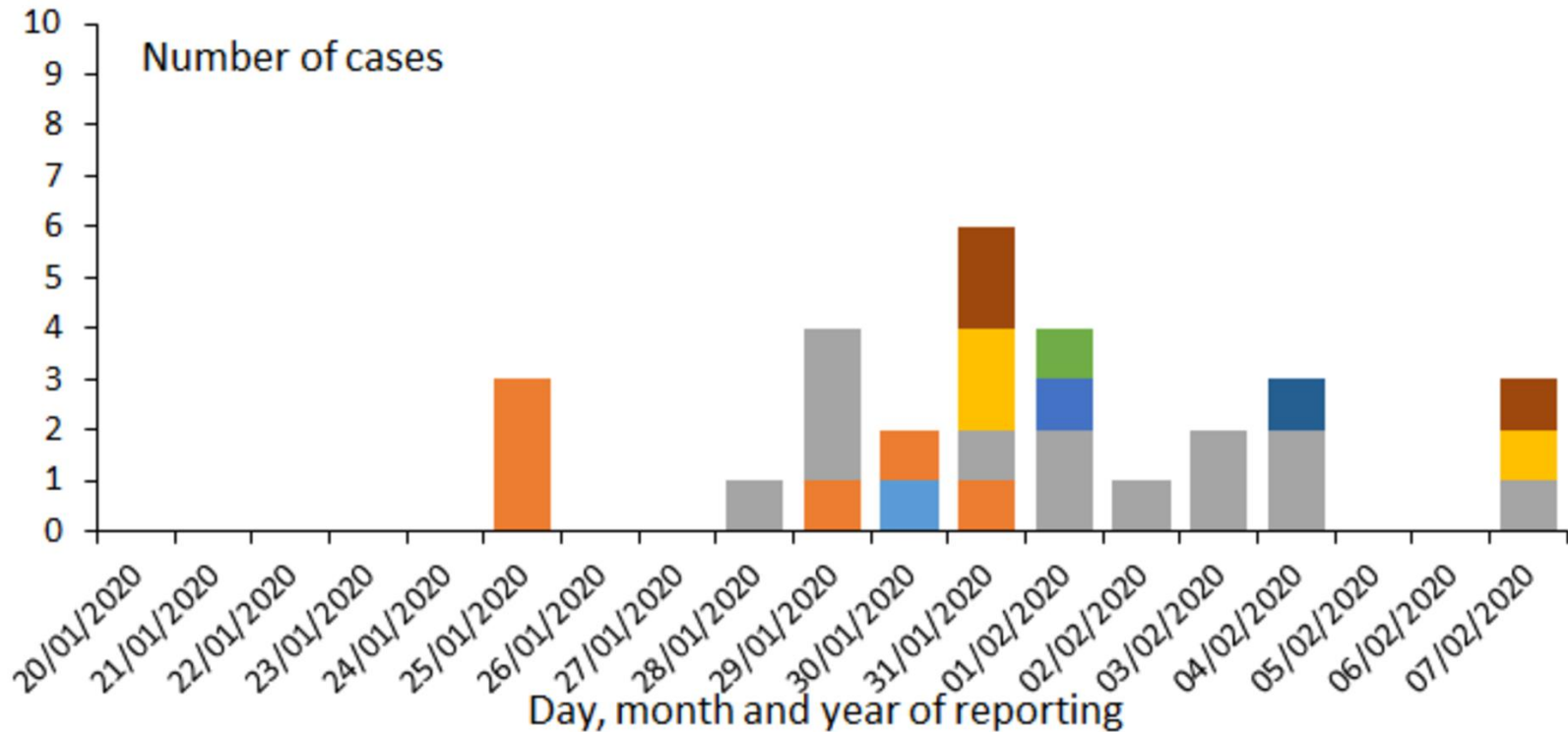
2019-nCoV infekcijas gadījumu skaits pasaulē





Slimību profilakses un
kontroles centrs

2019-nCoV infekcijas gadījumu skaits ES valstīs un AK



■ Finland ■ France ■ Germany ■ Italy ■ Spain ■ Sweden ■ Belgium ■ United Kingdom



Slimību profilakses un
kontroles centrs

30. janvārī PVO izsludināja globālu ārkārtas situāciju sabiedrības veselības jomā un rekomendē visām valstīm nodrošināt:

- Aktīvu epidemioloģisko uzraudzību
- Gadījumu agrīnu atklāšanu, izolēšanu, izmeklēšanu un klīnisko vadību
- Kontaktpersonu izsekošanu un novērošanu
- Pasākumus sekundāro gadījumu novēršanai
- Ziņošanu PVO par katra gadījuma epidemioloģiskās izmeklēšanas rezultātiem

PVO neiesaka nekādus ceļošanas vai tirdzniecības ierobežojumus



Slimību profilakses un
kontrols centrs

Iedzīvotāju informēšana un metodiskais atbalsts profesionāļiem



Slimību profilakses un kontrols centrs



Meklēt

AKTUALITĀTES ▾ PAR MUMS ▾ KONTAKTI INFORMATĪVI MATERIĀLI ▾ VESELĪGĀS PAŠVALDĪBAS ▾ ĀRKĀRTAS SITUĀCIJAS ▾

Tavai veselībai

Statistika un pētījumi

Profesionāļiem

Sākums / Aktualitātes

Jauna koronavīrusa izraisītais uzliesmojums Ķīnā



13.01.2020, 12:22

Aktualizēts 03.02.2020 plkst 11:40

Informācija tiek aktualizēta reizi dienā

Slimību profilakses un kontrols centrs turpina sekot epidemioloģiskās situācijas attīstībai un veiktajiem pasākumiem saistībā ar jaunā koronavīrusa (2019-nCoV) izraisīto uzliesmojumu. Šobrīd Latvijā nav apstiprināts neviens saslimšanas gadījums ar jauno koronavīrusu.



PRESES RELĪZES

ARHĪVS

PRESES RELĪŽU ARHĪVS

Informācija par
jauno koronavīrusa
infekcijas uzliesmojumu

NELAUJ GRIPAI
JŪS NOKERT!

Grūtišķība un sāpība
no 6 līdz 22 mēnešiem (saskaņot)
vēlma apņemties vakcinācija.

www.pretgripa.lv



Veselības statistikas
datubāze





Slimību profilakses un
kontroles centrs

Rekomendācijas ārstniecības personām (1)

- Aktualizētā jaunā koronavīrusa 2019-nCoV infekcijas **gadījuma definīcija** slimības agrīnai noteikšanai un laboratoriskai pārbaudei
- Ieteikumi 2019-nCoV gadījuma noteikšanai un infekcijas izplatības profilaksei ārstniecības iestādē
- Instrukcija "Par paraugu izmeklēšanas kārtību gadījumos ar aizdomām par jaunā koronavīrusa (2019-nCoV) infekciju" (*RAKUS speciālistu adaptētās PVO vadlīnijas*)



Slimību profilakses un
kontroles centrs

Rekomendācijas ārstniecības personām (2)

- Smagas akūtas respiratoras infekcijas klīniskā vadība gadījumos, kad radušās aizdomas par koronavīrusa 2019-nCoV infekciju (*NMPD speciālistu tulkotas PVO vadlīnijas*)
- Infekciju profilakses un kontroles pasākumi veselības aprūpes laikā, ja ir aizdomas par jaunu koronavīrusa (nCoV) infekciju” (*PVO vadlīnijas*)
- Infekciju profilakses un kontroles pasākumi, veicot pacientu aprūpi ar 2019-nCoV infekciju veselības aprūpes iestādēs (*ECDC 2020. gada 2. februārī publicētās vadlīnijas*)



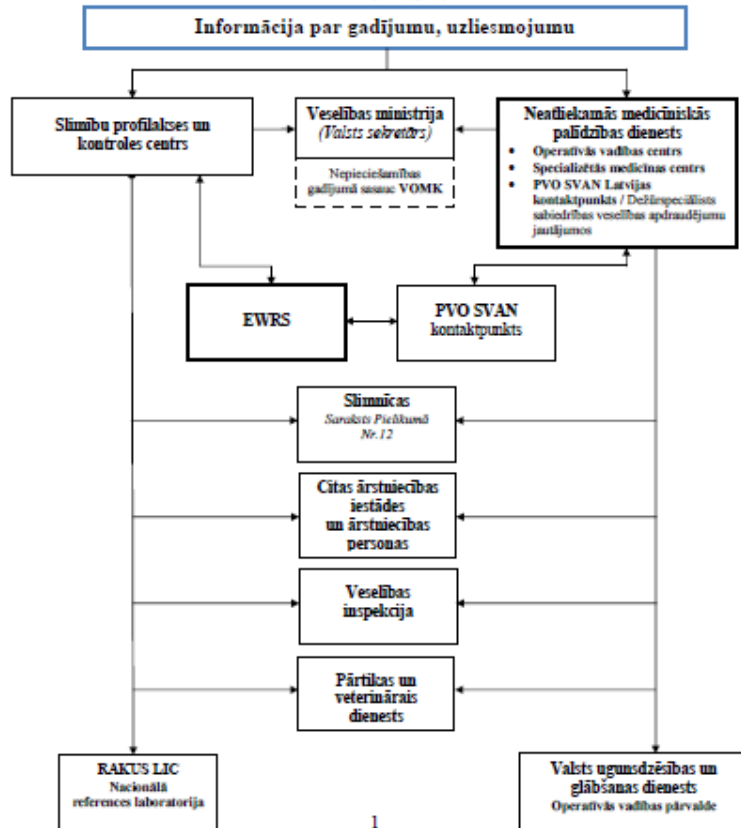
Slimību profilakses un
kontroles centrs

Valsts katastrofu medicīnas plāns 2018

Pielikums Nr.2

RĪCĪBA BĪSTAMO UN CITU INFEKCIJAS SLIMĪBU GADĪJUMĀ

1. Informācijas apmaiņas un reaģēšanas aktivizācijas shēma bīstamo infekcijas slimību vai citu infekcijas slimību ar ievērojamu un grūti kontrolējamu izplatšanās potenciālu uzliesmojumu gadījumos



1

Reaģēšanas pasākumi

- **Starpinstitūciju sanāksmes**
- Katastrofu medicīnas plāna 2. pielikums: Rīcība bīstamo un citu infekcijas slimību gadījumā
- Pacienta stacionēšana (NMPD)
- Ziņošana SPKC 24/7 režīmā
- Pacienta izolēšana (RAKUS, BKUS)
- Paraugu laboratoriskā izmeklēšana RAKUS NRL
- Infekcijas kontroles pasākumu īstenošana atbilstoši ārstniecības iestādes plānam



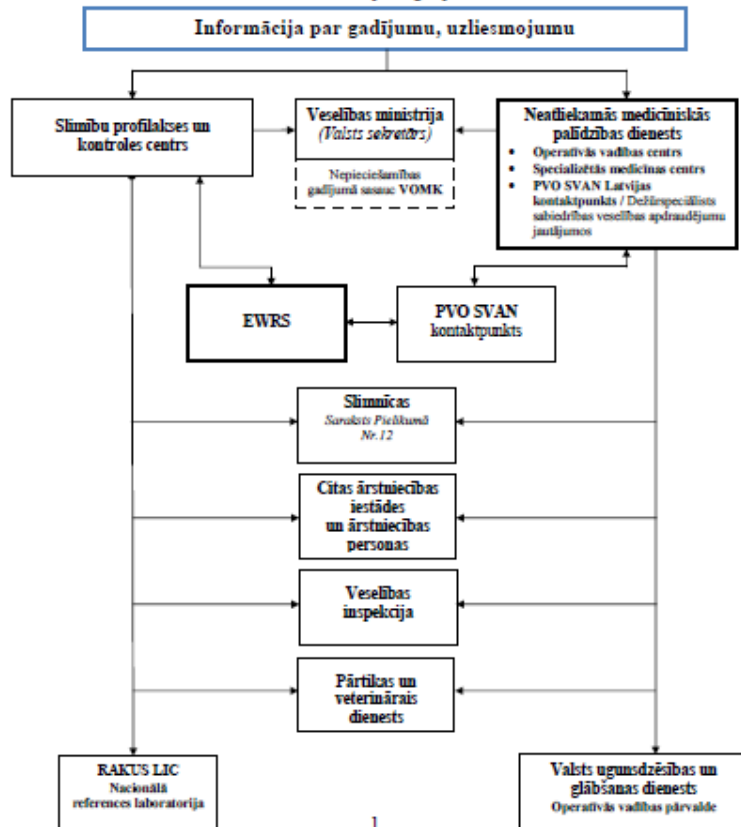
Slimību profilakses un kontroles centrs

Valsts katastrofu medicīnas plāns 2018

Pielikums Nr.2

RĪCĪBA BĪSTAMO UN CITU INFEKCIJAS SLIMĪBU GADĪJUMĀ

1. Informācijas apmaiņas un reaģēšanas aktivizācijas shēma bīstamo infekcijas slimību vai citu infekcijas slimību ar ievērojamu un grūti kontrolējamu izplatīšanās potenciālu uzliesmojumu gadījumos



- Epidemioloģiskā izmeklēšana
- Kontaktpersonu noteikšana, informēšana
- Ģimenes ārstu brīdināšana medicīniskās novērošanas organizēšanai
- Ziņošana ECDC/EK/PVO



Slimību profilakses un
kontroles centrs

Informācija ceļotājiem

- REKOMENDĀCIJAS personai, kura pēdējo 14 dienu laikā apmeklēja Ķīnu saistībā ar jaunā koronavīrusa 2019 - nCoV infekcijas uzliesmojumu
- REKOMENDĀCIJAS ja bērns pēdējo 14 dienu laikā bija ceļojumā Ķīnā
- Standarta ieteikumi ceļotājiem





Slimību profilakses un
kontrols centrs



VAIRĀK INFORMĀCIJAS / MORE INFORMATION: www.ecdc.europa.eu

UZMANĪBU! IETEIKUMI CEĻOTĀJIEM SAISTĪBĀ AR JAUNĀ KORONAVĪRUSA 2019-nCoV UZLIESMOJUMU

ATTENTION!
TRAVEL ADVICE: OUTBREAK OF A NOVEL
CORONAVIRUS 2019-nCoV

JA PĒC ATGRIEŠANĀS NO ĶĪNAS, ESOT VĒL LIDOSTĀ, PARĀDĪJUSIES
PAAUGSTINĀTA TEMPERATŪRA, SĀPES KAKLĀ, KLEPUS VAI
APGRŪTINĀTA ELPOŠANA, VĒRSIETIES LIDOSTAS MEDPUNKTĀ.

JA PĒC ATGRIEŠANĀS NO ĶĪNAS MINĒTIE SIMPTOMI PARĀDĀS
14 DIENU LAIKĀ, PALIECIET MĀJĀS UN NEKAVĒJOTIES ZVANIET 113.

IF UPON RETURNING FROM CHINA, YOU EXPERIENCE INCREASED
BODY TEMPERATURE, BONE PAIN, COUGH OR BREATHING
DIFFICULTIES WHILE STILL AT THE AIRPORT, REFER TO THE
AIRPORT'S MEDICAL OFFICE.

IF YOU EXPERIENCE THESE SYMPTOMS WITHIN 14 DAYS OF
RETURNING FROM CHINA, STAY AT HOME AND CALL 113
IMMEDIATELY.



IZVAIRIETIES NO KONTAKTA AR SLIMIEM CILVĒKIEM, ĪPAŠI AR TIEM,
KURIEM IR KLEPUS
AVOID CONTACT WITH SICK PEOPLE, IN PARTICULAR THOSE WITH A
COUGH



IZVAIRIETIES NO KONTAKTA AR DZĪVNIEKIEM, TO ĒDĀLĀJUMIEM VAI
IZKĀRNĀJUMIEM
AVOID CONTACT WITH ANIMALS, THEIR EXCRETIONS OR DROPPINGS



IZVAIRIETIES NO CEĻOŠANAS, JA JUMS IR PAAUGSTINĀTA
TEMPERATŪRA VAI KLEPUS
AVOID TRAVEL IF YOU HAVE A FEVER OR COUGH



PIRMS ĒŠANAS, PĒC LABIERĪCĪBU APMĒKLĒŠANAS VAI KONTAKTA
AR DZĪVNIEKIEM, MAZGĀJIET ROKAS AR ZIEPĒM VAI IZMANTOJIET
DEZINFEKCIJAS LĪDZĒKLUS
WASH YOUR HANDS WITH SOAP AND WATER OR USE AN ALCOHOL
BASED DISINFECTANT SOLUTION BEFORE EATING, AFTER USING THE
TOILET AND AFTER ANY CONTACT WITH ANIMALS



Slimību profilakses un
kontrols centrs

Ieteikumi iedzīvotājiem, atbildes uz jautājumiem, sadarbība ar PSL un sociāliem tīkliem

LAI PASARGĀTU SEVI NO IKVIENAS ELPCEĻU INFEKCIJAS, JĀIEVĒRO ŠĀDI PASĀKUMI



Bieži mazgā rokas



Ievēro distanci un izvairies no tuva
kontakta ar cilvēku, kurš slimo ar
akūtu elpceļu infekciju



klepojot un šķaudot, izmanto
vienreiz lietojamās salvetes un pēc
tam nomazgā rokas

Ja tomēr esi sastapies ar jaunā koronavīrusa
2019-nCoV infekcijas avotu (piemēram,
ceļojumā), saslimšanas simptomi var parādīties
14 dienu laikā. Šādā gadījumā:



1. - paliec mājās,
2. - sazinies ar ģimenes ārstu pa telefonu,
3. - seko ārsta rekomendācijām.

Sagatavoja Slimību profilakses un kontrols centrs
www.spkc.gov.lv

VAI ANTIBIOTIKAS IR EFEKTĪVAS JAUNĀ KORONAVĪRUSA INFEKCIJAS NOVĒRŠANĀ UN ĀRSTĒŠANĀ?

Nē, antibiotikas nedarbojas pret vīrusiem. 2019-nCoV ir vīruss, tāpēc antibiotikas nav efektīvas koronavīrusa infekcijas profilaksē vai ārstēšanā. Tomēr, ja Jūs esat stacionēts ar 2019-nCoV infekciju, ārsts var nozīmēt antibiotikas, ja konstatē bakteriālu blakus infekciju.

VAI MĀJDZĪVNIEKI VAR IZPLATĪT JAUNO KORONAVĪRUSU (2019-nCoV)?

Šobrīd nav pierādījumu, ka mājdzīvnieki, piemēram, suņi un kaķi varētu būt inficēti ar 2019-nCoV. Tomēr ir svarīgi pēc katra kontakta ar mājdzīvnieku mazgāt rokas ar ziepēm un ūdeni. Tā ir ikdienas piesardzība, kas pasargā no vairākām infekcijām, ko pārnēsā dzīvnieki.

VAI IR DROŠI SAŅEMT SŪTĪJUMUS NO ĶĪNAS?

Jaunais koronavīruss (2019-nCoV) apkārtējā vidē nav ilgi dzīvotspējīgs (līdz dažām stundām). PVO un ECDC nav noteikušas tirdzniecības ierobežojumus ar Ķīnu.

VAI IR DROŠI UZŅEMT VIESUS NO ĶĪNAS?

Pasaules Veselības organizācija neiesaka izolēt visus ceļotājus, kuri bijuši Ķīnā. Arī tad, ja lidmašīnā, lidostā vai citā sabiedriskā vietā cilvēks ir sastapies ar ceļotājiem no Ķīnas, uz šiem pasažieriem ierobežojumi neattiecas. Papildu drošības pasākumi attiecas uz ceļotājiem, kuri atgriežas no Uhaņas (Hubei provinces) un, kuriem ir novērojami gripai līdzīgi simptomi.



Slimību profilakses un
kontroles centrs

Paldies par uzmanību!