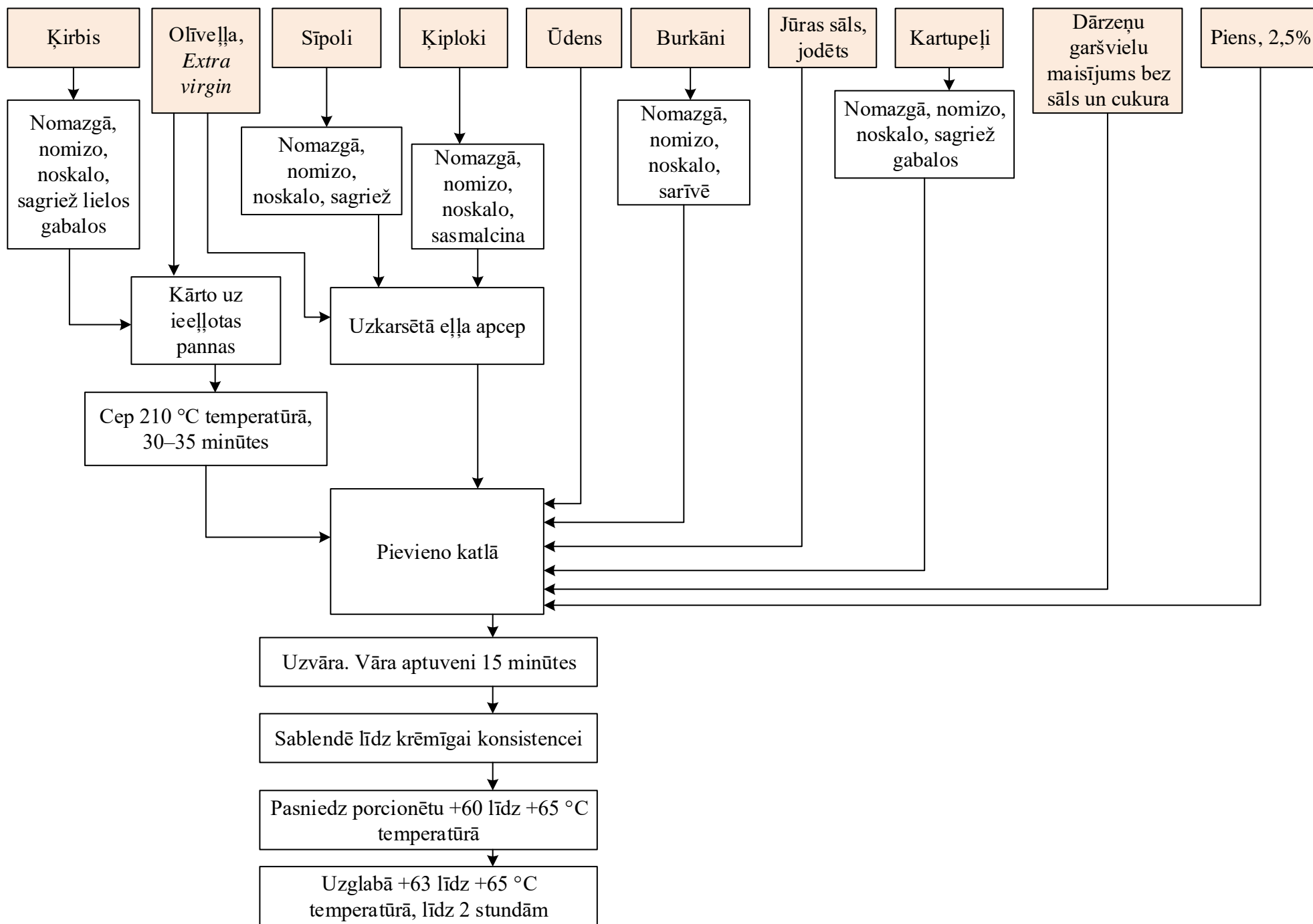
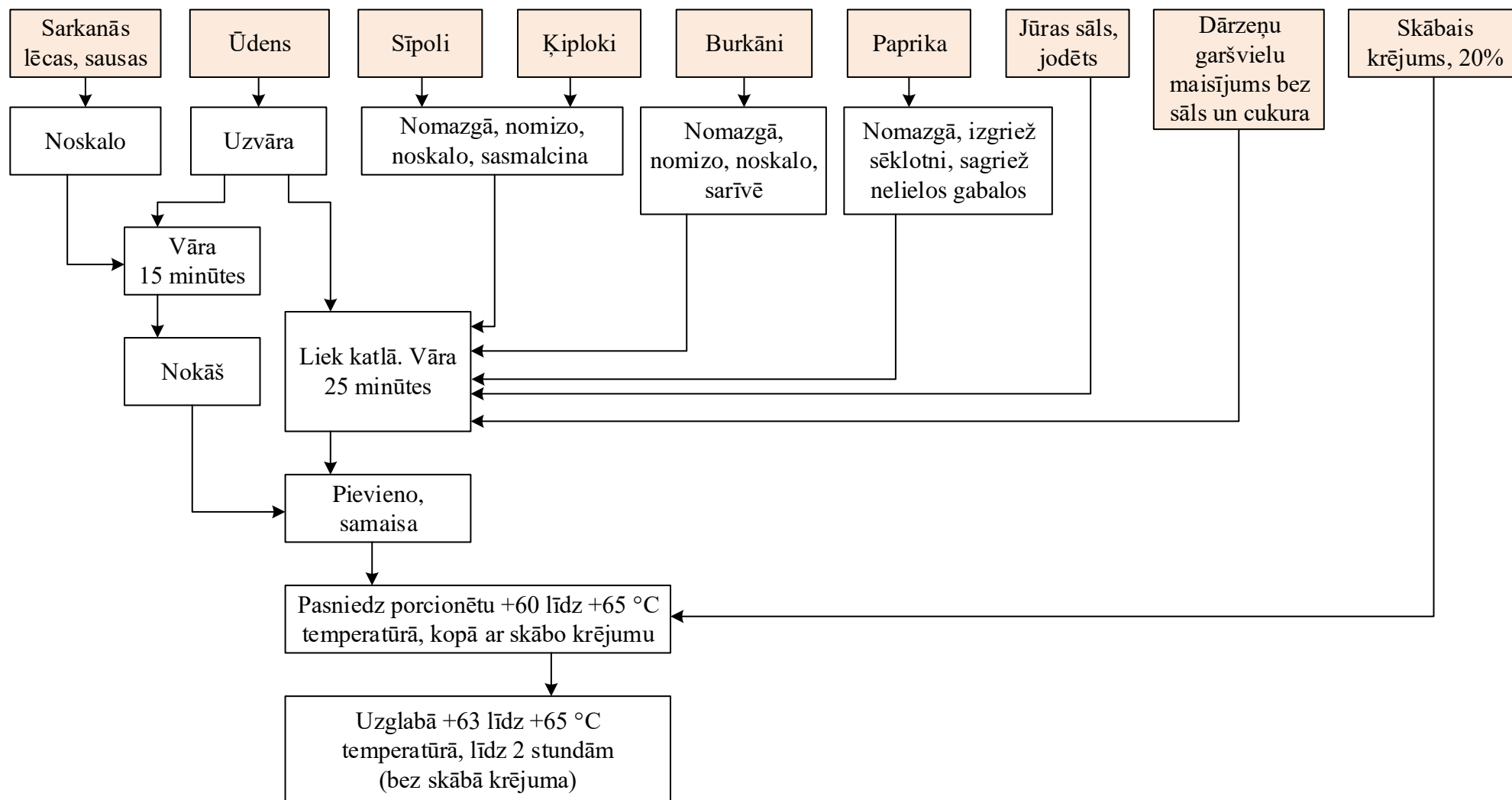


Ķirbju krēmzupa

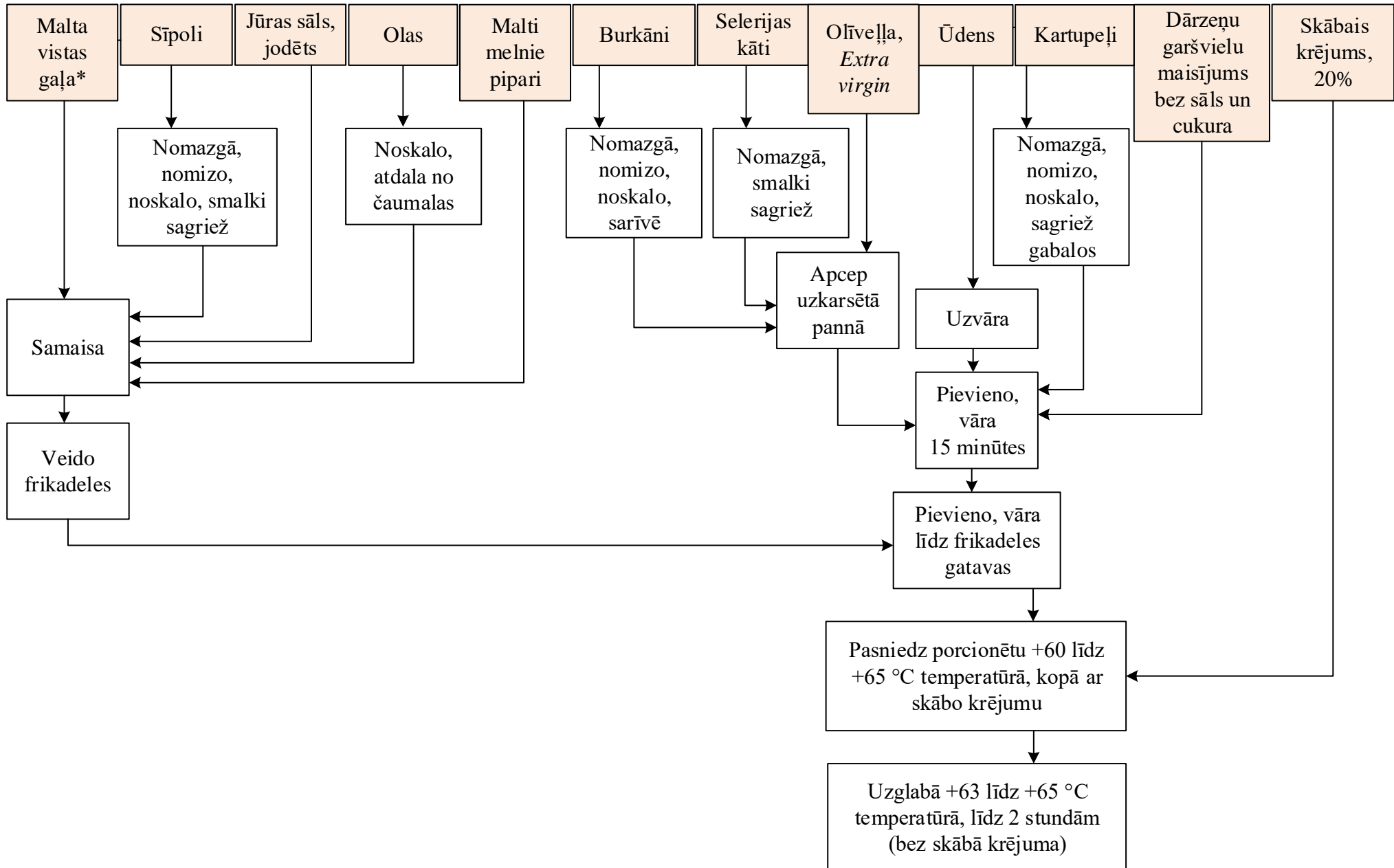


Informācijas pārpublicēšanas un citēšanas gadījumā atsauce uz Slimību profilakses un kontroles centru obligāta.

Sarkano lēcu un burkānu zupa



Frikadeļu zupa



*Gaļu maltās gaļas izstrādājumiem ieteicams samalt izglītības iestādes ēdināšanas blokā. Ēdienu gatavošanai var iegādāties arī malto gaļu, ja tai ir pievienots ne vairāk kā 0,4 g sāls uz 100 g produkta un tā satur ne vairāk kā 20 % tauku, un tādai maltai gaļai pievienotais sāls daudzumu ieskaita kopējā ēdieniem pievienotā sāls daudzumā.

Informācijas pārpublicēšanas un citēšanas gadījumā atsauce uz Slimību profilakses un kontroles centru obligāta.