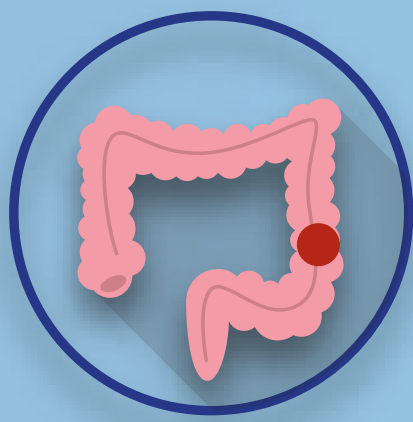
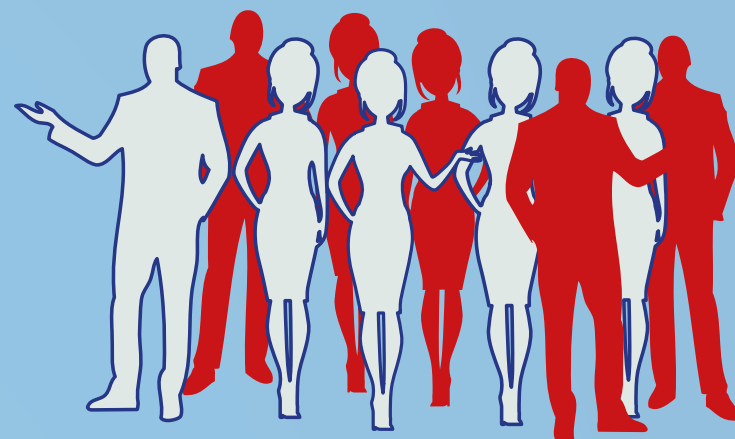


# ZARNU VĒŽA SKRĪNINGS



## KAS IR ZARNU VĒZIS?

Zarnu jeb kolorektālais vēzis ir ļaundabīgs audzējs, kas sākotnēji veidojas resnajā vai taisnajā zarnā.



Statistikas dati liecina, ka biežāk ar zarnu vēzi slimo vīrieši un sievietes pēc 50 gadu vecuma.

Latvijā **vidēji pusei** pacientu zarnu vēzi atklāj novēloti (slimības III-IV stadijā).

## KAS IR ZARNU VĒŽA SKRĪNINGS?

Tā ir valsts organizēta un apmaksāta profilaktiskā pārbaude, kuras mērķis ir atklāt pirmsvēža izmaiņas vai zarnu vēzi agrīnā stadijā cilvēkiem, kuriem nav sūdzību vai slimības radīto simptomu. Profilaktiskā pārbaude ietver slēpto asiņu izmeklējumu fēcēs.



## SVARĪGĀKIE FAKTI PAR SLĒPTO ASIŅU TESTU

- ✓ uzaicinājums veikt šo pārbaudi netiek sūtīts;
- ✓ pārbaudi reizi divos gados bez maksas var veikt vīrieši un sievietes vecumā no 50 līdz 74 gadiem;
- ✓ testa komplektu un informāciju par izmeklējuma veikšanu mājas apstākļos iespējams saņemt ģimenes ārsta praksē.

## KĀ VEIKT ŠO TESTU?



Tests veicams mājas apstākļos atbilstoši lietošanas instrukcijai un ārsta norādījumiem. Testa metode ietver parauga paņemšanu no vienas vēdera izejas. Materiāls atbilstoši norādījumiem vienas darba dienas laikā ir jānogādā ģimenes ārsta praksē vai nosūtījumā minētajā laboratorijā.

## KĀ RĪKOTIES TĀLĀK?

Par izmeklējuma rezultātiem Tevi informēs laboratorija un/vai ģimenes ārsts

Ja testa rezultāts būs negatīvs, veic atkārtotu pārbaudi pēc diviem gadiem.

Ja testa rezultāts būs pozitīvs, seko ārsta norādēm. Iespējams, Tev būs jāveic papildu izmeklējumi. Normai neatbilstoši analīžu rezultāti vēl nenozīmē, ka Tev ir vēzis!

## KUR IEGŪT PAPILDU INFORMĀCIJU?



Sava ģimenes ārsta praksē.



Zvanot uz Nacionālā veselības dienesta bezmaksas informatīvo tālruni **8000 1234**.



[www.spkc.gov.lv](http://www.spkc.gov.lv) vai [www.vmnvd.gov.lv](http://www.vmnvd.gov.lv) tīmekļa vietnē.

! Ja konkrētajā gadā nav paredzēts skrīninga izmeklējums, bet rodas sūdzības par veselības stāvokli, vērsies pie ģimenes ārsta.