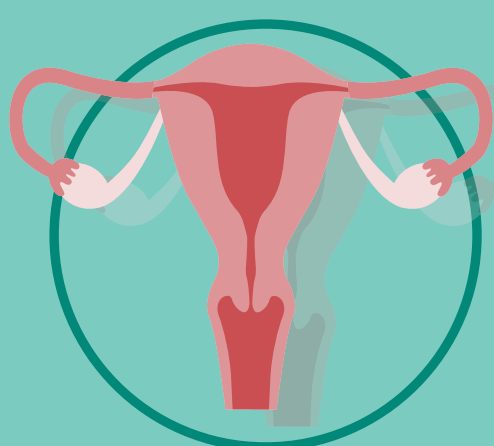
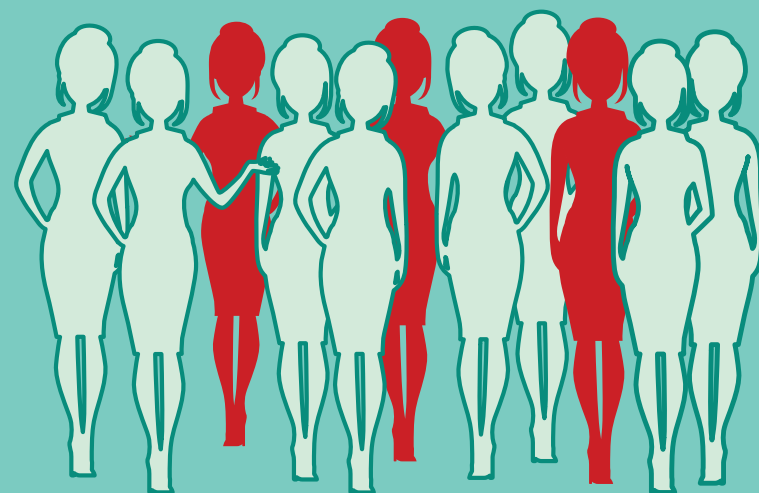


# DZEMDES KAKLA VĒŽA SKRĪNINGS



## KAS IR DZEMDES KAKLA VĒZIS?

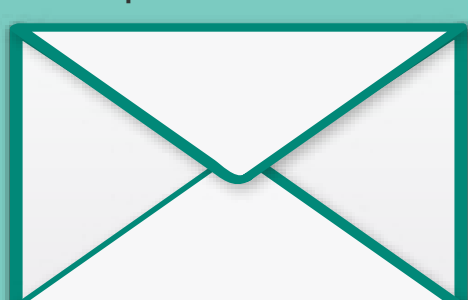
**Ļaundabīga slimība,** kas attīstās dzemdes kakla šūnās. Vairāk nekā 99% gadījumu to izraisa cilvēka papilomas vīruss (CPV), ar kuru sieviete var inficēties dzimumkontakta laikā.



Latvijā dzemdes kakla vēzis ir otrs biežāk sastopamais audzējs sievietēm līdz 45 gadu vecumam.

## KAS IR DZEMDES KAKLA VĒŽA SKRĪNINGS?

Tā ir valsts organizēta un apmaksāta profilaktiskā pārbaude, kuras mērķis ir atklāt pirmsvēža šūnu izmaiņas vai dzemdes kakla vēzi agrīnā stadijā sievietēm, kurām nav sūdzību vai slimības radīto simptomu.



## UZAICINĀJUMA VĒSTULE IR KĀ NOSŪTĪJUMS UZ IZMEKLĒJUMU

- ✓ izsūta reizi 3 gados;
- ✓ izsūta sievietēm vecumā no 25 līdz 67 gadiem;
- ✓ izsūta uz deklarēto dzīvesvietas adresi vai uz e-adresi (portālā [latvija.gov.lv](http://latvija.gov.lv));
- ✓ izsūta, ja attiecīgajā periodā nav veikta profilaktiskā pārbaude;
- ✓ ir derīga 3 gadus;
- ✓ vizīte pie ārsta (kuram ir līgums ar NVD) un analīzes veikšana ir valsts apmaksāta.

## KAS JĀDARA, KAD SAŅEMTA UZAICINĀJUMA VĒSTULE?

Pēc iespējas ātrāk pieraksties pie sava ginekologa vai ģimenes ārsta, kurš veic valsts apmaksātu ginekoloģisko pārbaudi.

Ja izmeklējums tiek veikts pie maksas ginekologa, tad no valsts budžeta tiks apmaksāts tikai izmeklējums, bet par vizīti Tev būs jāmaksā pašai.



## KAS IR DZEMDES KAKLA VĒŽA PĀRBAUDE?



Dzemdes kakla vēža pārbaudes laikā tiek paņemts paraugs no dzemdes kakla, kas tiek nosūtīts uz laboratoriju pārbaudei. Izmeklējums ilgst dažas sekundes un nav sāpīgs.

## KĀ RĪKOTIES TĀLĀK?

Par analīžu rezultātiem interesējies pie ginekologa, pie kura veici izmeklējumu.

Ja analīžu rezultāts būs atbilstošs normai, veic atkārtotu pārbaudi pēc nākamās vēstules saņemšanas.

Ja analīžu rezultāts būs neatbilstošs normai, seko ārsta norādēm. Iespējams, Tev būs jāveic papildu izmeklējumi. Izmaiņas dzemdes kakla šūnās vēl nenozīmē, ka Tev ir vēzis!

## KĀPĒC NEESMU SAŅĒMUSI ŠĀDU VĒSTULI?

### Iespējams, ka:

- ✓ izmeklējums jau ir veikts ārpus valsts organizētās profilaktiskās programmas – gada laikā līdz uzaicinājuma vēstules sagatavošanas datumam;
- ✓ dzemdes kakla izmeklējums ir veikts kārtējā vizītē pie ginekologa;
- ✓ Tev ir uzstādītas noteiktas slimības diagnozes vai veiktas noteiktas ķirurģiskas procedūras;
- ✓ Tev uz uzaicinājuma vēstules sagatavošanas brīdi nav deklarētas dzīvesvietas Latvijā;
- ✓ Tu nedzīvo deklarētajā dzīvesvietā.



## KO DARĪT, JA ŠĀDA VĒSTULE NAV SAŅEMTA VAI IR PAZUDUSI?

Profilaktisko pārbaudi var veikt arī bez uzaicinājuma vēstules ārstniecības iestādēs, kurām ir līgums ar NVD, jo informācija par nosūtītās uzaicinājuma vēstules numuru un nosūtīšanas datumu pieejama elektroniski.

Vairāk informācijas:



sava ģimenes ārsta praksē;



ārstniecības iestādē, kas nodrošina skrīninga pakalpojumus (meklē [www.vmnvd.gov.lv/lv/skrinings](http://www.vmnvd.gov.lv/lv/skrinings) vai [www.rindapiearsta.lv](http://www.rindapiearsta.lv));



zvanot uz Nacionālā veselības dienesta bezmaksas informatīvo tālruni **8000 1234**;



[www.spkc.gov.lv](http://www.spkc.gov.lv) vai [www.vmnvd.gov.lv](http://www.vmnvd.gov.lv) tīmekļa vietnē.

! Ja konkrētajā gadā nav paredzēts skrīninga izmeklējums, bet rodas sūdzības par veselības stāvokli, vērsies pie ģimenes ārsta.