

TRAKUMSĒRGA



Slimību profilakses un kontroles centrs

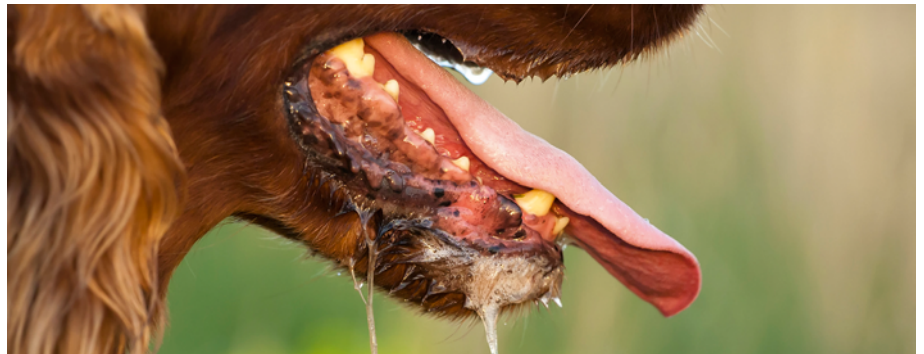
Trakumsērga ir ļoti bīstama infekcijas slimība, kuru izraisa trakumsērgas vīruss. Latvijā galvenie trakumsērgas izplatītāji dabā bija lapsas un jenotsuņi, no kuriem inficējās mājdzīvnieki (suņi, kaķi, mājlopi u.c.).

Trakumsērgas apkarošanas programmas īstenošanas rezultātā kopš 2012. gada trakumsērgas gadījumi Latvijā nav konstatēti un Latvijai piešķirts no trakumsērgas brīvas valsts statuss. Pēdējais trakumsērgas gadījums dzīvniekam reģistrēts 2012. gadā, bet cilvēkam 2003. gadā.



Kā var inficēties ar trakumsērgu?

Parasti inficēšanās notiek ar trakumsērgu inficēta dzīvnieka koduma rezultātā, brūcē iekļūstot siekalām, kas satur vīrusu. Bīstama ir arī inficēta dzīvnieka siekalu nokļūšana uz bojātas ādas (**nobrāzumi, skrāpējumi, brūces**). Ar trakumsērgu nevar inficēties, nonākot kontaktā ar asinīm, urīnu vai fēcēm.



Slimības simptomi (pazīmes)

Laika periods no vīrusa iekļūšanas organismā līdz parādās pirmie slimības simptomi visbiežāk ilgst 1–3 mēnešus (taču tas var ilgt no 10 dienām līdz pat gadam). Pēc tam parādās nespecifiskie simptomi – **drudzis, galvassāpes un vispārējs vājums**, kas ilgst pāris dienas. Koduma vietā var būt nepatīkamas sajūtas – **dedzināšana, nieze, nejutīgums, tā var kļūt sāpīga**.

Slimībai progresējot, parādās nervu sistēmas darbības traucējumi:

- bezmiegs;
- murgi;
- nemiers;
- apjukums;
- uzbudinājums;
- halucinācijas;
- pastiprināta siekalošanās;
- elpošanas traucējumi;
- apgrūtināta rīšana un bailes no pārtikas un ūdens;
- rīkles un balsenes krampju lēkmes;
- agresīva uzvedība;
- viegla vai daļēja paralīze.

Pēc slimības simptomu parādīšanās trakumsērga nav ārstējama.
Akūtais slimības periods parasti pēc 2–10 dienām beidzas ar slimnieka nāvi.



Kā sevi pasargāt no saslimšanas?

Vienīgais efektīvais veids, kā sevi pasargāt, ir vakcinācija.

- Visos gadījumos, kad ir **bijis kontakts ar slimu vai iespējams slimu dzīvnieku, nekavējoties jāuzsāk vakcinācija**. To veic arī tad, ja cilvēks ir saņēmis profilaktisko vakcināciju. **Vakcinācija gan bērniem, gan pieaugušajiem ir valsts apmaksāta.**
- Profilaktiskā vakcinācija ieteicama personām, kurām ir paaugstināts inficēšanās risks (**veterinārārstiem, mežsargiem, mežstrādniekiem, medniekiem u.c.**). Profilaktiskā vakcinācija ir par maksu.



Kā rīkoties pēc kontakta ar slimu dzīvnieku?

- Koduma (saskrāpējuma) vietu rūpīgi noskalo ar lielu tekoša ūdens daudzumu un ziepēm (10 min), lai mehāniski attīrītu brūci no siekalām
- Nekavējoties vērsies pie ārsta, kurš noteiks tālāko rīcību.

Ja ārsts ir pieņēmis lēmumu par vakcinācijas uzsākšanu, atteikšanās no vakcinācijas vai patvaļīga tās pārtraukšana nav pieļaujama, jo **saslimšana ar trakumsērgu vienmēr beidzas ar nāvi.**

Vakcinācijas kursa ilgums var atšķirties:

- Veterinārārstam ir jānovēro dzīvnieks. Ja 10 dienu laikā nav novērojamas izmaiņas dzīvnieka uzvedībā, ārsts vakcinācijas kursu pārtrauc.
- Ja dzīvnieka novērošana nav iespējama (nezināms vai klaiņojošs dzīvnieks), veic pilnu vakcinācijas kursu.



Profilakses pasākumi

- **Izvairies no kontakta ar savvaļas dzīvniekiem, tai skaitā, sikspārņiem (īpaši tropiskajās valstīs) un svešiem mājdzīvniekiem! Māci to arī saviem bērniem!**
- **Turieties pa gabalu no savvaļas dzīvniekiem**, kuri uzvedas savādi, **netuvojieties tiem un nebarojiet tos!** Slimam savvaļas dzīvniekam bieži novēro agresīvu uzvedību, vai tas var būt neraksturīgi rāms, ar netipisku vēlmi tuvu cilvēkam. Ja novēro savvaļas dzīvnieku dīvaini (sugai neraksturīgas pārmaiņas uzvedībā) uzvedamies, ziņojiet par to praktizējošam veterinārārstam vai Pārtikas un veterinārā dienesta teritoriālajai struktūrvienībai.
- Par klaiņojošu vai bezpalīdzīgā stāvoklī nonākušu dzīvnieku nekavējoties paziņojiet vietējai pašvaldībai.
- **Mājdzīvnieku īpašniekiem** īpaša uzmanība jāpievērš savlaicīgai un regulārai savu mīluļu vakcinācijai pret trakumsērgu. Suņi, kaķi un mājas seski profilaktiski jāvakcinē pret trakumsērgu 3 mēnešu vecumā, kā arī atkārtoti jāvakcinē saskaņā ar veterināro zāļu lietošanas instrukcijā noteikto kārtību.

Ja ārsta padoms nepieciešams ārpus Tava ģimenes ārsta darba laika, zvani uz Ģimenes ārstu konsultatīvo tālruni –

66 01 60 01

Tālruņa darba laiks:
darba dienās no plkst.
17.00 līdz 8.00, bet
brīvdienās un svētku
dienās – visu diennakti.