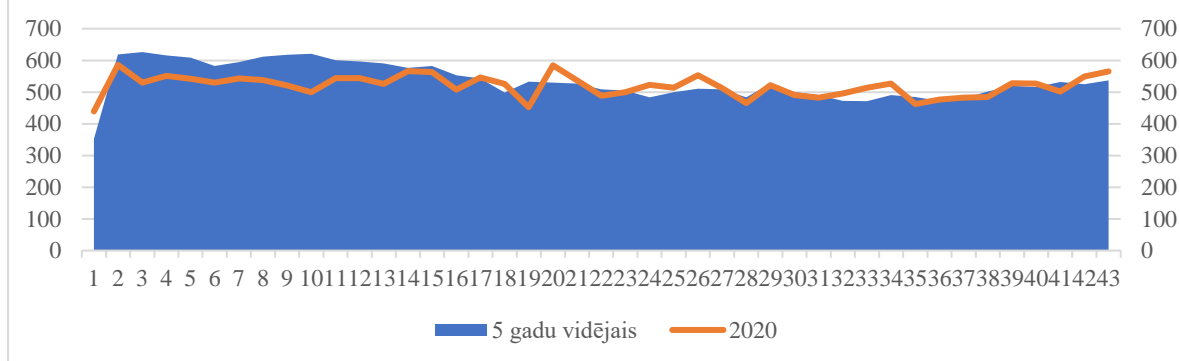


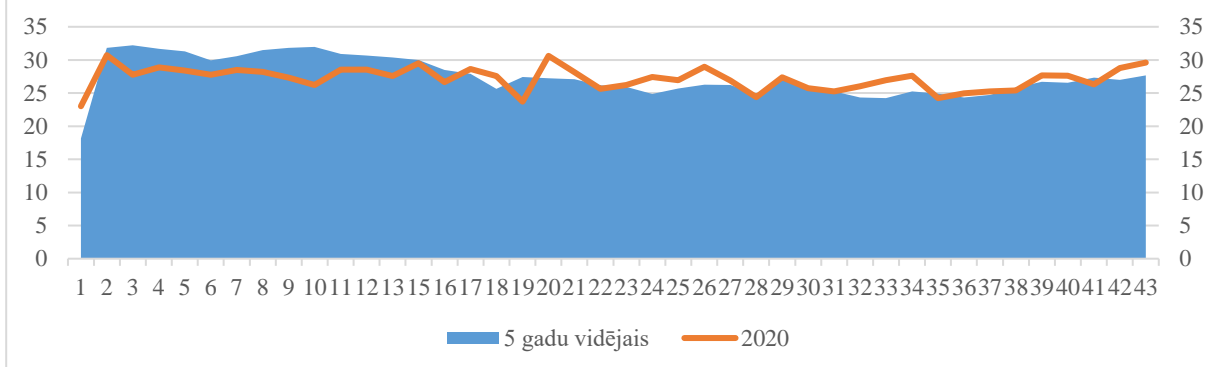
## 2020.gadā mirušo Covid-19 pacientu sadalījums pēc nāves pamatcēloņa

Nāves pamatcēlonis	Kopā	tai skaitā							
		aprīlis	maijs	jūnijs	jūlijs	augusts	septembris	oktobris	novembris
<b>Kopā miruši Covid-19 pacienti</b>	<b>206</b>	<b>16</b>	<b>9</b>	<b>5</b>	<b>2</b>	<b>2</b>	<b>3</b>	<b>36</b>	<b>133</b>
Covid-19	38	9	3	2	1	1	2	20	...
Asinsrites sistēmas slimības	15	4	2	2	1	1	1	4	...
Cits cēlonis	16	3	4	0	0	0	0	9	...
Nav zināms	137	0	0	1 <sup>1</sup>	0	0	0	3 <sup>1</sup>	133 <sup>1</sup>

Nāves gadījumu skaits 2020.gadā sadalījumā pa nedēļām (gada 1.-43. nedēļa) salīdzinājumā ar vidējo nāves gadījumu skaitu iepriekšējos 5 gados tādā pašā laika periodā (absolūtos skaitļos)



Nāves gadījumu skaits 2020.gadā sadalījumā pa nedēļām (gada 1.-43. nedēļa) salīdzinājumā ar vidējo nāves gadījumu skaitu iepriekšējos 5 gados tādā pašā laika periodā (uz 100 000 iedzīvotāju)



## 2020.gada janvārī – oktobrī mirušo iedzīvotāju nāves cēloņu sadalījums pa galvenajām cēloņu grupām

Nāves cēlonis	Janvāris <sup>2</sup>	Februāris <sup>2</sup>	Marts <sup>2</sup>	Aprīlis <sup>2</sup>	Maijs <sup>2</sup>	Jūnijs <sup>2</sup>	Jūlijs <sup>2</sup>	Augusts <sup>2</sup>	Septembris <sup>2</sup>	Oktobris <sup>3</sup>
<b>KOPĀ</b>	<b>2504</b>	<b>2203</b>	<b>2354</b>	<b>2297</b>	<b>2307</b>	<b>2230</b>	<b>2182</b>	<b>2217</b>	<b>2140</b>	<b>2204</b>
Infekcijas un parazitāras slimības (A00-B99)	30	20	28	22	24	23	24	27	14	32

<sup>1</sup> nav saņemta medicīniskā apliecība par nāves cēloni

<sup>2</sup> precizēti iepriekš publicētie provizoriskie dati, stāvoklis uz 02.12.2020.

<sup>3</sup> provizoriskie dati, tiks aktualizēti janvāra sākumā, jo vēl nav saņemtas visas medicīniskās apliecības par septembra mēnesi. Stāvoklis uz 02.12.2020.

Audzēji (C00-D48)	507	486	513	499	515	505	495	526	503	537
..Ļaundabīgi audzēji (C00-C97)	494	477	503	492	500	497	490	517	489	525
Asins un asinsrades orgānu slimības un noteikti imūnsistēmas traucējumi (D50-D89)	3	2	2	1	4	4	4	3	5	5
Endokrīnās, uztures un vielmaiņas slimības (E00-E90)	59	65	47	48	60	60	63	67	64	72
Psihiski un uzvedības traucējumi (F00-F99)	59	48	70	55	58	59	50	60	40	47
..Psihiski un uzvedības traucējumi alkohola lietošanas dēļ (F10)	11	7	11	12	9	13	8	18	3	7
Nervu sistēmas slimības; acu un to palīgorgānu slimības (G00-G99; H00-H59)	40	41	26	32	38	39	58	26	32	32
Asinsrites sistēmas slimības (I00-I99)	1435	1212	1312	1284	1260	1201	1178	1169	1185	1154
..Akūts miokarda infarkts (I21-I22)	81	76	73	68	76	64	50	77	71	64
..Hemorāģisks insults (I60-I62)	32	38	32	35	36	35	22	35	34	35
.. Išēmisks insults (I63-I64)	120	133	121	113	101	98	112	95	101	107
Elpošanas sistēmas slimības (J00-J99)	79	62	69	68	58	33	48	60	47	53
..Gripa un pneimoniya (J09-J18)	47	33	34	33	34	13	20	31	22	27
Gremošanas sistēmas slimības (K00-K93)	67	81	78	90	86	88	74	82	61	89
Ādas un zemādas audu slimības (L00-L99)	5	8	8	4	6	8	7	3	8	9
Skeleta, muskuļu un saistaudu slimības (M00-M99)	4	9	9	9	10	6	4	9	4	12
Uroģenitālās sistēmas slimības (N00-N99)	41	46	36	34	37	35	32	43	39	29
Grūtniecība, dzemdības un pēcdzemdību periods (O00-O99)	0	0	0	1			1		1	0
Noteikti perinatālā perioda stāvokļi (P00-P96)	4	3	3	4	5	2	2		3	3
Iedzīmtas kropļības, deformācijas un hromosomu anomālijas (Q00-Q99)	8	4	2	3	5	1	4	2	3	2
Citur neklasificēti simptomi, pazīmes un anomāla klīniska un laboratorijas atrade (R00-R99)	30	21	35	24	28	37	26	17	19	11
Ārēji slimību un nāves cēloņi (V01-Y98)	133	95	116	110	110	127	111	122	110	97
..Transporta nelaimes gadījumi (V01-V99)	19	8	8	5	8	15	7	16	19	11
..Noslikšana un slīkšana (W65-W74, Y21)	4	4	9	6	12	23	19	11	7	5
..Pakļaušana dūmu, uguns un liesmu iedarbei (X00-X09, Y26)	19	6	13	11	8	7	3	4	9	8
..Pārmērīga dabiska aukstuma ietekme (X31)	17	11	13	8	3	0	2		2	4
..Saindēšanās un pakļaušana kaitīgu vielu	7	8	10	20	11	9	7	4	4	6

iedarbei (X40-X49, Y10-Y19)										
..Saindēšanās ar alkoholu (X45; Y15)	3	6	5	12	7	7	5		3	1
..Tīšs paškaitējums (X60-X84)	26	19	27	23	23	30	34	32	23	20
..Vardarbība (X85-Y09)	7	3	2	5	2	10	5	6	6	6
Īpašiem gadījumiem paredzētie kodi (U00-U85)				9	3	2	1	1	2	20
..Covid-19 (U07)				9	3	2	1	1	2	20