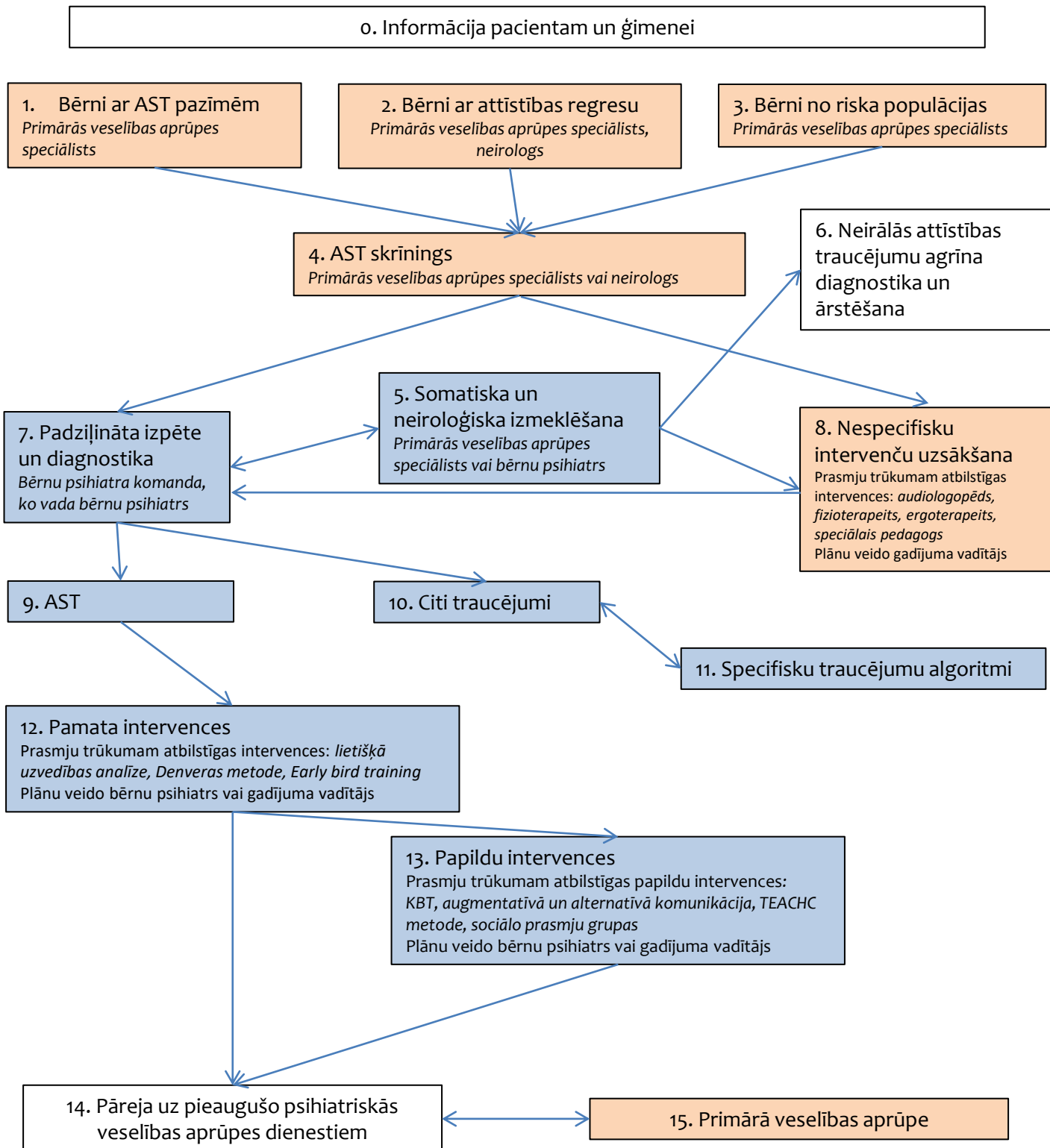
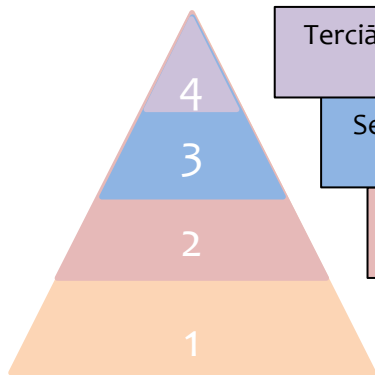


# Autiskā spektra traucējumu (AST) agrīna diagnostika un ārstēšana

## Klīniskais ceļš





Terciārā psihiskās veselības aprūpe — īpaši specializēta stacionāra nodaļa daudzprofilu universitātes slimnīcā

Sekundārā psihiskās veselības aprūpe — multiprofesionālas specializētas bērnu psihiatrijas komandas, specializētas stacionāra nodaļas

Psihiskās veselības aprūpes dienesti ar sabiedrības atbalstu — speciālistu ambulatorās prakses, multiprofesionālas komandas ar sabiedrības atbalstu

Primārā veselības aprūpe — vispārējā tipa veselības aprūpes dienesti, ģimenes ārsta prakse, medicīnas kabinets izglītības iestādē

Fokuss	Darbības	Veselības aprūpes līmenis
Atpazīšana	AST atpazīšana, primārais skrīnings	1. līmenis
Nespecifiskas intervences	Pacienta un ģimenes izglītošana, uzsākts darbs ar tiešajām grūtībām	1.–2. līmenis
Diagnostika	AST diagnostika, diferenciālā diagnostika, smaguma pakāpes un funkcionēšanas traucējumu novērtēšana	2. līmenis
Ārstēšana un rehabilitācija	Ārstēšanas un rehabilitācijas plāna izveide, procesa uzraudzība un rezultātu novērtēšana	2.–3. līmenis
	Nemedikamentozas intervences	1.–3. līmenis
	Medikamentozas terapijas uzsākšana, pārskatīšana un pārtraukšana, efektivitātes un blakusparādību kontrole	2.–3. līmenis
	Īpaši sarežģītu, komorbīdu un rezistentu pacientu izvērtēšana/ārstēšana	4. līmenis

## Indikācijas pacienta vadīšanai konkrētā psihiskās veselības aprūpes līmenī

### 1. līmenis

- Bērns/pusaudzis ar AST simptomiem, bez nozīmīgiem funkcionēšanas traucējumiem
- Bērns/pusaudzis ar AST simptomiem un viegliem vai vidēji smagiem funkcionēšanas traucējumiem nespecifisko intervenču laikā
- Bērns/pusaudzis ar apstiprinātu AST, kurš piedalās specifiskās intervencēs un uzrāda ļoti labu dinamiku

### 2. līmenis

- Bērns/pusaudzis ar AST simptomiem un viegliem vai vidēji smagiem funkcionēšanas traucējumiem, ja efekts pēc nespecifiskām intervencēm nav vēlamais
- Bērns/pusaudzis ar AST simptomiem un smagiem funkcionēšanas traucējumiem
- Bērns/pusaudzis ar apstiprinātu AST

### 3. līmenis

- Bērns/pusaudzis ar apstiprinātu AST un klīniski smagiem, komorbīdiem traucējumiem
- Bērns/pusaudzis ar apstiprinātu AST, kura uzvedības un negativisma korigēšanai izmantotās nemedikamentozās intervences nav efektīvas un tiek apsvērta medikamentozā terapija

### 4. līmenis

- Traucējumu izvērtēšanai/ārstēšanai nepieciešamais intensitātes līmenis, speciālistu kompetences līmenis, uzraudzības līmenis nav pieejams 2. vai 3. līmenī