

Suicidāla un nesuicidāla paškaitējuma diagnostika un terapija bērniem un pusaudžiem

Klīniskais ceļš

0. INFORMĀCIJA PACIENTAM VAI VECĀKIEM (LIKUMISKAJIEM PĀRSTĀVIEM)

1. BĒRNS/PUSAUDZIS, KURŠ VEICIS PAŠKAITĒJUMU, GATAVOJAS TO DARĪT VAI IR PAAUGSTINĀTA RISKA GRUPĀ

6. NMPD

2. SKRĪNINGS

Primārās veselības aprūpes līmenis

3. NAV NEPIECIEŠAMA PALĪDZĪBA

7. SOMATISKAIS STACIONĀRS VAI AMBULATORS
Terciārās un sekundārās veselības aprūpes līmenis

4. PSIHOSOCIĀLAIS NOVĒRTĒJUMS UN PAŠKAITĒJUMA RISKA IZVĒRTĒJUMS
*Psihiskās veselības aprūpes dienesti ar sabiedrības atbalstu
Sekundārās veselības aprūpes līmenis*

5. PACIENTA UN ĢIMENES IZGLĪTOŠANA
*Psihiskās veselības aprūpes dienesti ar sabiedrības atbalstu
Sekundārās veselības aprūpes līmenis*

12. NOVĒROŠANA
Primārās veselības aprūpes līmenis

13. DIAGNOSTICĒTI CITI TRAUČĒJUMI
Sekundārās veselības aprūpes līmenis

8. ĪSA PSIHOSOCIĀLĀ INTERVENĒ
*Psihiskās veselības aprūpes dienesti ar sabiedrības atbalstu
Sekundārās veselības aprūpes līmenis*

9. NOVĒRTĒŠANA
Aprūpes līmenis, kurā veikta intervenĒ

14. ĪPAŠI SAREŽĢĪTI PACIENTI

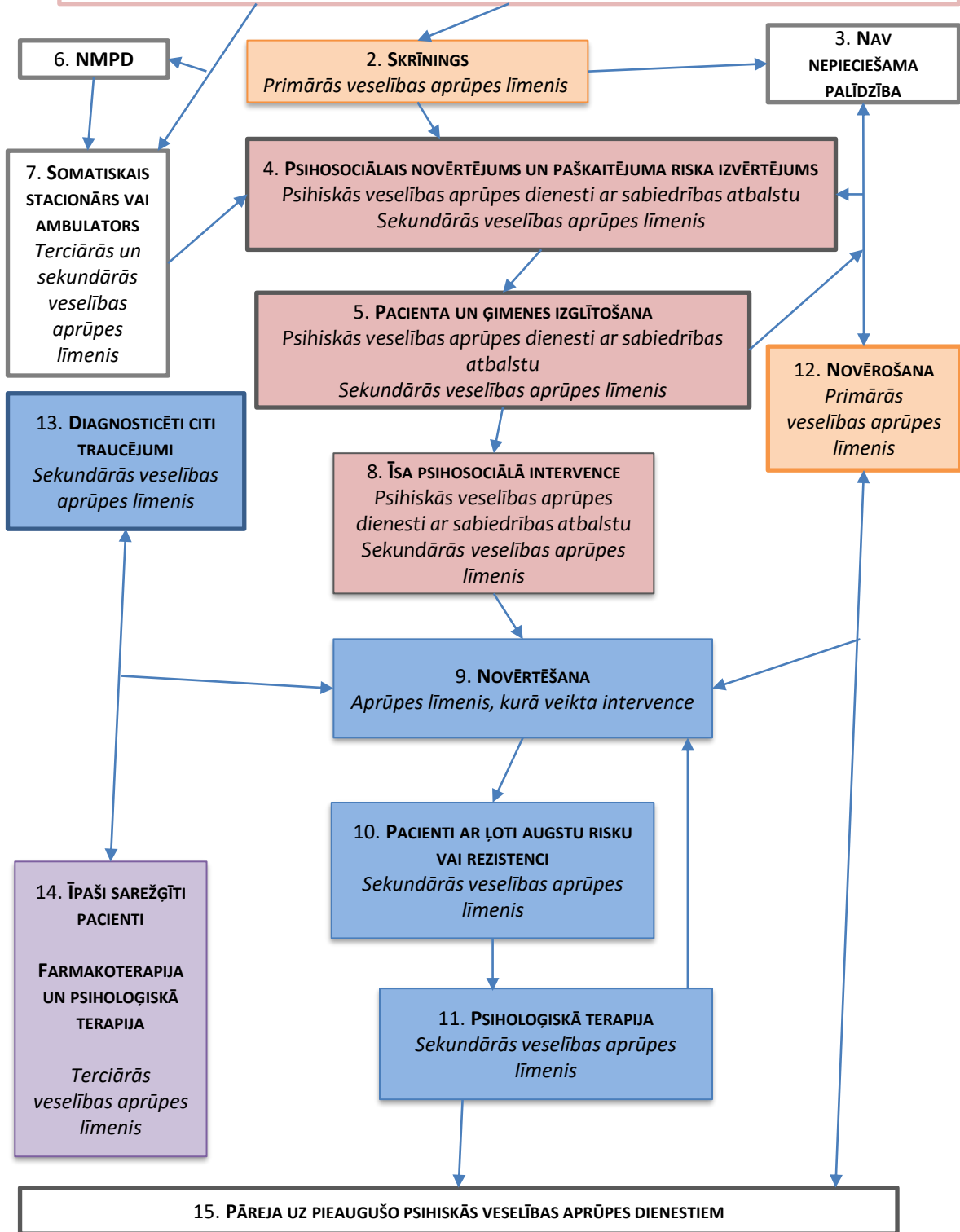
FARMAKOTERAPIJA UN PSIHOĻOĢISKĀ TERAPIJA

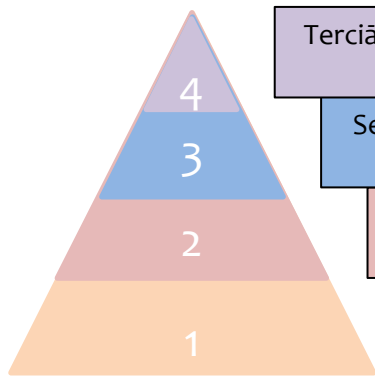
Terciārās veselības aprūpes līmenis

10. PACIENTI AR ĻOTI AUGSTU RISKU VAI REZISTENCI
Sekundārās veselības aprūpes līmenis

11. PSIHOĻOĢISKĀ TERAPIJA
Sekundārās veselības aprūpes līmenis

15. PĀREJA UZ PIEAUGUŠO PSIHISKĀS VESELĪBAS APRŪPES DIENESTIEM





Terciārā psihiskās veselības aprūpe — īpaši specializēta stacionāra nodaļa daudzprofilu universitātes slimnīcā

Sekundārā psihiskās veselības aprūpe — multiprofesionālas specializētas bērnu psihiatrijas komandas, specializētas stacionāra nodaļas

Psihiskās veselības aprūpes dienesti ar sabiedrības atbalstu — speciālistu ambulatorās prakses, multiprofesionālas komandas ar sabiedrības atbalstu

Primārā veselības aprūpe — vispārējā tipa veselības aprūpes dienesti, ģimenes ārsta prakse, medicīnas kabinets izglītības iestādē

Fokuss	Darbības	Veselības aprūpes līmenis
Atpazīšana	Paškaitējuma atpazīšana, primārais skrīnings	1. līmenis
Diagnostika	Paškaitējuma diagnostika, sekundārais skrīnings	2.–3. līmenis
Mērens risks	Novērošana — ģimenes ārsts, izglītības psihologs Psihosociāla intervence	1. līmenis 1.–2. līmenis
Vidēji augsts risks	Psihosociāla intervence	2.–3. līmenis
Ļoti augsts risks	Psiholoģiska terapija Farmakoterapija komorbīdiem traucējumiem	3. līmenis
Īpaši sarežģīti, komorbīdi un rezistenti pacienti	Farmakoterapija + specifiskas psiholoģiskās intervences	4. līmenis
Atpazīšana	Paškaitējuma atpazīšana, primārais skrīnings	1. līmenis

Indikācijas pacienta vadīšanai konkrētā psihiskās veselības aprūpes līmenī

1. līmenis

- Pirmreizējs nesuicidāls paškaitējums
- Bērns/pusaudzis no paaugstināta riska grupas
- Mērens nesuicidāla paškaitējuma risks bez papildu riska faktoriem

2. līmenis

- Mērens vai vidēji augsts nesuicidāla paškaitējuma risks
- Mērens suicidāla paškaitējuma risks
- Atkārtots nesuicidāls paškaitējums
- Pašnāvības domas vai plāns
- Pats bērns/pusaudzis vai viņa vecāki pieprasa nosūtījumu

3. līmenis

- Ļoti augsts nesuicidāla paškaitējuma risks
- Rezistents vidēji augsts nesuicidāla paškaitējuma risks
- Vidēji augsts vai ļoti augsts suicidāla paškaitējuma risks
- Pašnāvības mēģinājums
- Traucējumi trupinās pēc palīdzības saņemšanas 2. līmenī

4. līmenis

- Traucējumu izvērtēšanai/ārstēšanai nepieciešamais intensitātes līmenis, speciālistu kompetences līmenis, uzraudzības līmenis nav pieejams 2. vai 3. līmenī