

8. MĀTES UN BĒRNA VESELĪBAS APRŪPE

8.1. tabula GRŪTNIECĪBA UN DZEMDĪBAS 2010.–2015.GADĀ	259
8.2. tabula GRŪTNIECŪ APRŪPES RĀDĪTĀJI.....	260
8.1. attēls GRŪTNIECĪBAS APRŪPE UZSĀKTA LĪDZ 12. GRŪTNIECĪBAS NEDĒĻAI 2005. – 2015.GADĀ, %	260
8.2. attēls ANTENATĀLĀS APRŪPES ĪPATSVARŠ, %	261
8.3. attēls GRŪTNIECĪBAS PĀRTRAUKŠANĀS DRAUDU ĪPATSVARŠ PROCENTOS NO DZEMDĒJUŠO SKAITA 2006. – 2015.GADĀ, %	261
8.3. tabula SLIMĪBAS UN NELABVĒLĪGI FAKTORI GRŪTNIECĪBAS LAIKĀ 2010. – 2015. GADĀ	262
8.4. tabula SAREŽĢĪJUMI PIRMS GRŪTNIECĪBAS VAI TĀS LAIKĀ, %.....	263
8.4. attēls SMĒKĒJOŠO DZEMDĒTĀJU ĪPATSVARŠ ATBILSTOŠĀ VECUMA GRUPĀ, %	264
8.5. tabula DZEMDĪBU VEIDA ĪPATSVARŠ, %	264
8.5. attēls PRIEKŠLAICĪGO DZEMDĪBU ĪPATSVARŠ 2006. – 2015.GADĀ, %	264
8.6. tabula DZEMDĪBU GULTU NOSLOGOJUMS	265
8.6. attēls DZEMDĪBU SKAITS 2005. – 2015.GADĀ, absolūtos skaitļos	265
8.7. tabula SAREŽĢĪJUMI DZEMDĪBĀS, PĒCDZEMDĪBU PERIODĀ, %.....	266
8.7. attēls SAREŽĢĪJUMI DZEMDĪBĀS, PĒCDZEMDĪBU PERIODĀ 2013. – 2015.GADĀ, %.....	266
8.8. tabula DZEMDĪBU NORISE, RAKSTUROJUMS	267
8.9. tabula DZEMDĪBU VEIDI	267
8.10. tabula ANALGĒZIJA DZEMDĪBĀS	267
8.11. tabula DZEMDNIECĪBAS OPERĀCIJAS	268
8.8. attēls ĶEIZARGRIEZIENI 2009. – 2015. GADĀ	268
8.12. tabula. ANALGĒZIJA PIE ĶEIZARGRIEZIENU DZEMDĪBĀM	269
8.13. tabula DZĪVI DZIMUŠO SKAITS DAŽĀDA VECUMA MĀTĒM.....	269
8.9. attēls DZĪVI DZIMUŠO ĪPATSVARŠ DAŽĀDA VECUMA MĀTĒM 2011. – 2015.GADĀ, %	270
8.10. attēls DZĪVI DZIMUŠO ĪPATSVARŠ SADALĪJUMĀ PĒC SVARA 2011. – 2015.GADĀ (grami), %.....	270
8.14. tabula DZĪVI UN NEDZĪVI DZIMUŠO SKAITS SADALĪJUMĀ PĒC SVARA 2009. – 2015.GADĀ, absolūtos skaitļos	271
8.15. tabula DZĪVI UN NEDZĪVI DZIMUŠO SKAITS SADALĪJUMĀ PĒC GESTĀCIJAS NEDĒĻAS 2009. – 2015.GADĀ, absolūtos skaitļos.....	271
8.16. tabula DZĪVI DZIMUŠO SADALĪJUMS PĒC SVARA PA REĢIONIEM 2014. – 2015.GADĀ.....	272
8.17. tabula DATI PAR JAUNDZIMUŠAJIEM SADALĪJUMĀ PA REĢIONIEM PĒC DZIMŠANAS VIETAS	273
8.18. tabula JAUNDZIMUŠO BAROŠANA	273
8.11. attēls JAUNDZIMUŠO BAROŠANAS VEIDA ĪPATSVARŠ DZEMDĪBU NODALĶĀ 2015. GADĀ, %	273
8.19. tabula DZĪVI UN NEDZĪVI DZIMUŠO BĒRNU ĪPATSVARŠ, KURU MĀTĒM ATZĪMĒTI KAITĪGIE IERADUMI PA REĢIONIEM PĒC ĀRSTNIECĪBAS IESTĀDES	274
8.12. attēls JAUNDZIMUŠIE, KURU MĀTĒM ATZĪMĒTI KAITĪGIE IERADUMI 2015. GADĀ, %	274
8.20. tabula DZĪVI UN NEDZĪVI DZIMUŠO BĒRNU ĪPATSVARŠ, KURU TĒVIEM ATZĪMĒTI KAITĪGIE IERADUMI PA REĢIONIEM PĒC ĀRSTNIECĪBAS IESTĀDES	275
8.13. attēls JAUNDZIMUŠIE, KURU TĒVIEM ATZĪMĒTI KAITĪGIE IERADUMI 2015. GADĀ, %.....	275
8.21. tabula JAUNDZIMUŠO SLIMĪBU BIEŽUMS, no 1000 dzīvi dzimušiem	276
8.22. tabula JAUNDZIMUŠO SLIMĪBU BIEŽUMS	276
8.14. attēls JAUNDZIMUŠO SLIMĪBU BIEŽUMS KOPĀ 2015. GADĀ, %.....	277

8.23. attēls IZNĒSĀTU JAUNDZIMUŠO SLIMĪBU BIEŽUMS 2013. – 2015.GADĀ, uz 1000 iznēsātiem dzīvi dzimušiem	277
8.16. attēls NEIZNĒSĀTU JAUNDZIMUŠO SLIMĪBU BIEŽUMS 2013. – 2015.GADĀ, uz 1000 neiznēsātiem dzīvi dzimušiem	278
8.23. tabula JAUNDZIMUŠO SLIMĪBU BIEŽUMS KOPĀ, no 1000 dzīvi dzimušiem	278
8.24. tabula JAUNDZIMUŠO NOTEIKTI PERINATĀLĀ PERIODA STĀVOKĻI, no 1000 dzīvi dzimušiem	279
8.25. tabula JAUNDZIMUŠO IEDZIMTAS ANOMĀLIJAS SADALĪJUMĀ PĒC MĀTES DZĪVESVIETAS	279
8.26. tabula IZNĒSĀTU JAUNDZIMUŠO NOTEIKTI PERINATĀLĀ PERIODA STĀVOKĻI UN IEDZIMTAS ANOMĀLIJAS, no 1000 iznēsātiem dzīvi dzimušiem	280
8.27. tabula NEIZNĒSĀTU JAUNDZIMUŠO NOTEIKTI PERINATĀLĀ PERIODA STĀVOKĻI UN IEDZIMTAS ANOMĀLIJAS, no 1000 neiznēsātiem dzīvi dzimušiem	281
8.28. tabula ABORTU SKAITS UN KONTRACEPCIJAS PIELIETOJUMS 2010. – 2015.GADĀ	282
8.29. tabula GRŪTNIECĪBA UN DZIMSTĪBA	283
8.17. attēls MĀKSLĪGO ABORTU SKAITS 2004. – 2015.GADĀ, uz 1000 dzīvi dzimušiem	283
8.18. attēls PIRMĀS GRŪTNIECĪBAS PĀRTRAUKŠANA 2004. – 2015.GADĀ, procentos no kopējā abortu skaita, %	284
8.30. tabula ABORTI	284
8.31. tabula VĒLĪNIE ABORTI	284
8.19. attēls ĀRPUSDZEMDES GRŪTNIECĪBA 2004. – 2015.GADĀ, uz 1000 dzīvi dzimušiem	285
8.20. attēls SAREŽĢĪJUMI PĒC ABORTIEM UN PĀRTRAUKTAS PIRMĀS GRŪTNIECĪBAS, %	285
8.32. tabula MĀKSLĪGIE ABORTI	286
8.21. attēls ATSEVIŠĶU ABORTU VEIDU ĪPATSVARŠ NO ABORTU KOPSKAITA 2015. GADĀ, %	286
8.22. attēls VĒLĪNO ABORTU ĪPATSVARŠ 2011. – 2015.GADĀ, %	286
8.33. tabula MĀKSLĪGO ABORTU SADALĪJUMS PA VECUMA GRUPĀM 2015. GADĀ uz 1000 atbilstošā vecuma sievietēm	287
8.34. tabula MEDICĪNISKO ABORTU ĪPATSVARŠ, NO ABORTU KOPSKAITA	287
8.35. tabula MĀKSLĪGO ABORTU SADALĪJUMS PA VECUMA GRUPĀM uz 1000 dzīvi dzimušiem bērniem atbilstošā vecuma sievietēm	288
8.36. tabula SPONTĀNO ABORTU ĪPATSVARŠ, NO ABORTU KOPSKAITA	288
8.37. tabula PĀRTRAUKTA PIRMĀ GRŪTNIECĪBA PROCENTOS NO ABORTU KOPSKAITA, SADALĪJUMĀ PA VECUMA GRUPĀM	289
8.38. tabula KONTRACEPCIJA REPRODUKTĪVĀ VECUMA SIEVIETĒM (15-49 GADI) SADALĪJUMĀ PA REĢIONIEM PĒC ĀRSTNIECĪBAS IESTĀDES uz 1000 sievietēm	290
8.39. tabula SAREŽĢĪJUMI PĒC KONTRACEPCIJAS, %	290

8. MATERNAL AND INFANT HEALTH CARE

Table 8.1. MAIN INDICATORS OF PREGNANCY AND DELIVERIES IN 2010–2015.....	259
Table 8.2. INDICATORS OF ANTENATAL CARE.....	260
Chart 8.1. ANTENATAL CARE STARTED BEFORE THE 12th GESTATION WEEK IN 2005 – 2015, %	260
Chart 8.2. ANTENATAL CARE, %.....	261
Chart 8.3. THREATENED ABORTIONS IN PERCENTS FROM THE TOTAL NUMBER OF CHILDBIRTHS IN 2006–2015, %.....	261
Table 8.3. DISEASES AND UNFAVOURABLE CONDITIONS DURING PREGNANCY IN 2010 – 2015	262
Table 8.4. COMPLICATIONS BEFORE AND DURING THE PREGNANCY, %.....	263
Chart 8.4. MOTHERS WHO SMOKE OF TOTAL MOTHERS IN RESPECTIVE AGE GROUP, %.....	264
Table 8.5. TYPE OF DELIVERY, %.....	264
Chart 8.5. PRETERM DELIVERIES IN 2006 – 2015, %.....	264
Table 8.6. OCCUPANCY OF OBSTETRIC BEDS.....	265
Chart 8.6. NUMBER OF DELIVERIES IN 2005 – 2015, total numbers	265
Table 8.7. COMPLICATIONS OF LABOUR AND PUERPERIUM, %.....	266
Chart 8.7. COMPLICATIONS OF LABOUR AND PUERPERIUM IN 2013 – 2015, %	266
Table 8.8. CHARACTERISTIC OF DELIVERIES	267
Table 8.9. DELIVERIES BY TYPE.....	267
Table 8.10. ANALGESIA DURING DELIVERY	267
Table 8.11. OBSTETRIC SURGERY	268
Chart 8.8. CAESAREAN SECTIONS IN 2009 – 2015	268
Table 8.12. ANALGESIA DURING CAESAREAN SECTIONS	269
Table 8.13. LIVE BIRTHS BY AGE OF MOTHERS.....	269
Chart 8.9. LIVE BIRTHS BY AGE OF MOTHERS IN 2011 – 2015, %	270
Chart 8.10. LIVE BIRTHS BY BIRTH WEIGHT IN 2011 – 2015 (grams), %	270
Table 8.14. LIVE AND STILLBIRTH BIRTHS BY BIRTH WEIGHT IN 2009 – 2015, total numbers.....	271
Table 8.15. LIVE AND STILLBIRTH BIRTHS BY GESTATIONAL WEEK IN 2009 – 2015, total numbers.....	271
Table 8.16. LIVE BIRTHS BY BIRTH WEIGHT IN REGIONS IN 2014 – 2015	272
Table 8.17. DATA ON NEWBORNS IN REGIONS BY PLACE OF BIRTH	273
Table 8.18. DATA ON FEEDING TYPE OF NEWBORNS.....	273
Chart 8.11. FEEDING TYPE OF NEWBORNS IN MATERNITY WARDS IN 2015, %	273
Table 8.19. NUMBER OF LIVE AND STILLBIRTHS CHILDREN, WHOSE MOTHERS HAD UNHEALTHY HABITS BY REGION OF THE HEALTH CARE INSTITUTION	274
Chart 8.12. NEWBORNS, WHOSE MOTHERS HAD UNHEALTHY HABITS IN 2015,%	274
Table 8.20. NUMBER OF LIVE AND STILLBIRTHS CHILDREN, WHOSE FATHERS HAD UNHEALTHY HABITS BY REGION OF THE HEALTH CARE INSTITUTION	275
Chart 8.13. NEWBORNS, WHOSE FATHERS HAD UNHEALTHY HABITS IN 2015, %.....	275
Table 8.21. NEWBORNS MORBIDITY RATE, per 1,000 live births	276
Table 8.22. NEWBORNS MORBIDITY RATE	276
Chart 8.14. TOTAL NEWBORNS MORBIDITY RATE IN 2015, %	277
Chart 8.23. FULL-TERM NEWBORNS MORBIDITY RATE IN 2013 – 2015, per 1,000 full-term live births	277
Chart 8.16. PREMATURE NEWBORNS MORBIDITY RATE IN 2013 – 2015, per 1,000 premature live births....	278

Table 8.23. NEWBORNS MORBIDITY RATE – TOTAL, per 1,000 live births	278
Table 8.24. CERTAIN CONDITIONS ORIGINATING IN THE PERINATAL PERIOD OF NEWBORNS, per 1,000 live births	279
Table 8.25. CONGENITAL MALFORMATIONS OF NEWBORNS BREAKDOWN BY MOTHER'S PLACE OF RESIDENCE	279
Table 8.26. CERTAIN CONDITIONS ORIGINATING IN THE PERINATAL PERIOD AND CONGENITAL MALFORMATIONS OF FULL-TERM NEWBORNS, per 1,000 full-term live births	280
Table 8.27. CERTAIN CONDITIONS ORIGINATING IN THE PERINATAL PERIOD AND CONGENITAL MALFORMATIONS OF PREMATURE NEWBORNS, per 1,000 premature live births	281
Table 8.28. NUMBER OF ABORTIONS AND USE OF CONTRACEPTION IN 2010 – 2015.....	282
Table 8.29. PREGNANCY AND FERTILITY.....	283
Chart 8.17. NUMBER OF INDUCED ABORTIONS IN 2004 – 2015, per 1,000 live births	283
Chart 8.18. INTERRUPTION OF THE FIRST PREGNANCY IN 2004 – 2015, percentage of total number of abortions, %	284
Table 8.30. ABORTIONS.....	284
Table 8.31. LATE ABORTIONS	284
Chart 8.19. ECTOPIC PREGNANCY IN 2004 – 2015, per 1,000 live births.....	285
Chart 8.20. COMPLICATIONS AFTER ABORTIONS AND INTERRUPTED FIRST PREGNANCY, %	285
Table 8.32. INDUCED ABORTIONS.....	286
Chart 8.21. ABORTIONS BY TYPE FROM TOTAL NUMBER OF ABORTIONS IN 2015, %	286
Chart 8.22. PROPORTION OF LATE ABORTIONS IN 2011 - 2015, %	286
Table 8.33. INDUCED ABORTIONS BY AGE IN 2013 per 1,000 females at respective age 2015	287
Table 8.34. PROPORTION OF MEDICAL ABORTIONS, IN PERCENT FROM TOTAL NUMBER OF ABORTIONS	287
Table 8.35. INDUCED ABORTIONS BY AGE per 1,000 live births of women at respective age	288
Table 8.36. PROPORTION OF SPONTANEOUS ABORTIONS, IN PERCENT FROM TOTAL NUMBER OF ABORTIONS	288
Table 8.37. INTERRUPTED FIRST PREGNANCY, IN PERCENTS FROM TOTAL NUMBER OF ABORTIONS BY WOMEN'S AGE	289
Table 8.38. USE OF CONTRACEPTION AMONG WOMEN AT REPRODUCTIVE AGE (15-49) IN REGIONS OF THE HEALTH CARE INSTITUTION per 1,000 females	290
Table 8.39. COMPLICATIONS DUE TO USE OF CONTRACEPTION, %	290

8.1. tabula GRŪTNIECĪBA UN DZEMDĪBAS 2010.–2015.GADĀ
Table 8.1. MAIN INDICATORS OF PREGNANCY AND DELIVERIES IN 2010–2015

Dzemdību skaits	Number of deliveries						
	2010 ¹	2011	2012	2013	2014	2015	
Kopā	19003	18331	19401	20094	21244	21496	Total
t.sk. – daudzaugļu	241	225	249	271	309	327	of them – multiple delivery
Plānotas mājas dzemdības	116	176	199	238	292	283	Planned home delivery

Jaundzimušo reģistrs.
Medical Birth Register.

Dzemdību skaits sadalījumā pēc dzemdību veida, %	Deliveries by type, %						
Spontānas	76,1	76,4	77,1	78,6	79,6	78,5	Spontaneous
Plānots ķeizargrieziena	11,2	10,9	10,3	9,9	9,2	9,2	Planned caesarean section
Steidzams ķeizargrieziena	12,7	12,7	12,7	11,5	11,2	12,3	Urgent caesarean section
Antenatāli neaprūpēto dzemdētāju īpatsvars	2,7	1,8	1,6	1,1	1,0	0,9	Without antenatal care

Jaundzimušo reģistrs.
Medical Birth Register.

Dzemdību gultu skaits un to noslogojums	Number and occupancy of obstetric beds						
Vidējais gultu skaits	331	302	290	290	292	295	Average number of beds
Gultas slodze, %	59,9	61,6	65,5	65,4	65,8	66,4	Bed occupancy, %
Gultas aprīte	52,8	55,5	61,6	64,1	66,5	66,4	Bed turnover
Vidējais gultdienu skaits uz vienu dzemdētāju (dienas)	4,1	4,1	3,9	3,7	3,6	3,6	Average number of bed-days per one delivery (days)

Stacionāra gultu fonda izmantošanas datu bāze.
Database of Hospital Bed Utilisation.

Grūtnieču aprūpes rādītāji	Antenatal care						
Aprūpe uzsākta līdz 12. grūtniecības nedēļai, %	87,5	88,3	89,6	91,0	88,6	90,9	Antenatal care started before the 12th gestational week, %
No antenatāli aprūpēto grūtnieču skaita – pusaudzes, %	1,8	1,8	2,0	1,5	1,4	1,0	Number of adolescents (15-17) from pregnant women with antenatal care, %

Valsts statistikas pārskats „Pārskats par antenatālo aprūpi, abortiem un kontracepciju”.
Report regarding antenatal care, abortions and contraception – a state statistical report.

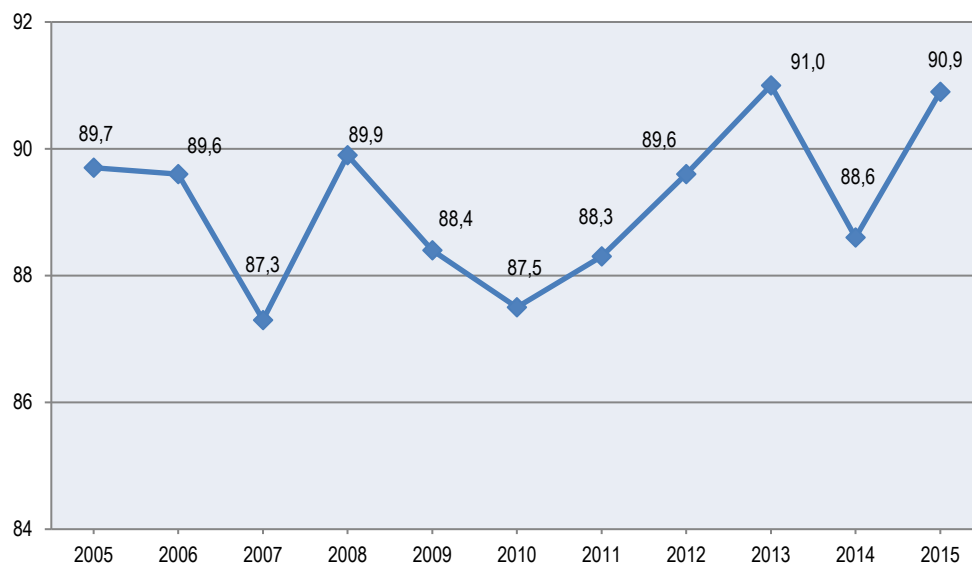
¹ Precizēti iepriekš publicētie dati par 2010.gadā notikušo dzemdību skaitu.
Previously published data of the number of deliveries in 2010 has actualized.

8.2. tabula GRŪTNIEČU APRŪPES RĀDĪTĀJI
Table 8.2. INDICATORS OF ANTENATAL CARE

Reģions	Aprūpe uzsākta, %				Vidējais apmeklējumu skaits uz vienu grūtnieci pie ginekologa, dzemdību speciālista	
	Līdz 12. grūtniecības nedēļai		Pusaudzēm (15-17 gadi)			
Region	Antenatal care started, %				Average number of visits per one pregnant woman to a gynaecologist	
	Before the 12th gestational week		Adolescents (15-17)			
	2014	2015	2014	2015	2014	2015
LATVIJA	88,6	90,9	1,4	1,0	8,4	8,8
Rīgas	92,2	93,6	0,5	0,6	8,3	9,0
Pierīgas	87,9	91,6	1,5	1,5	7,7	8,0
Vidzemes	78,5	89,0	2,4	1,3	7,7	8,5
Kurzemes	85,0	86,2	2,4	2,2	7,5	7,5
Zemgales	87,3	85,1	2,7	1,5	10,8	11,0
Latgales	88,4	89,2	1,8	1,0	8,6	8,3

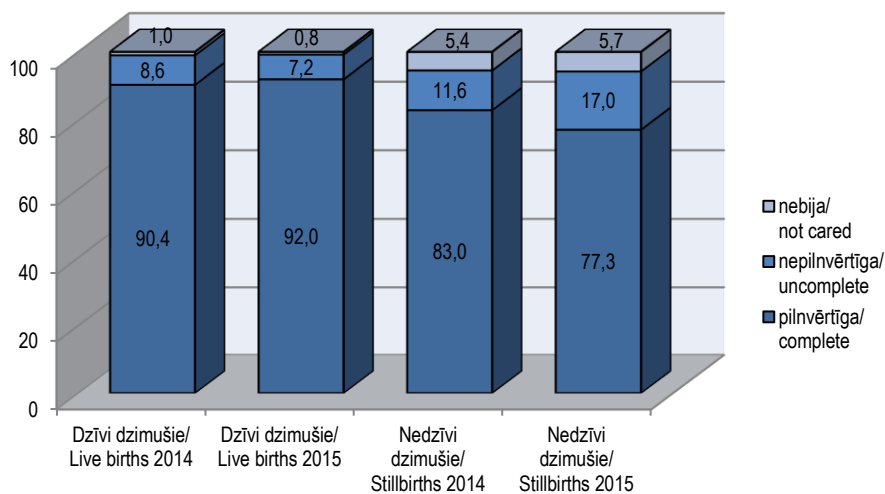
Valsts statistikas pārskats „Pārskats par antenatālo aprūpi, abortiem un kontracepciju”.
Report regarding antenatal care, abortions and contraception – a state statistical report.

8.1. attēls GRŪTNIECĪBAS APRŪPE UZSĀKTA LĪDZ 12. GRŪTNIECĪBAS NEDĒĻAI 2005. – 2015. GADĀ, %
Chart 8.1. ANTENATAL CARE STARTED BEFORE THE 12th GESTATION WEEK IN 2005 – 2015, %



Valsts statistikas pārskats „Pārskats par antenatālo aprūpi, abortiem un kontracepciju”.
Report regarding antenatal care, abortions and contraception – a state statistical report.

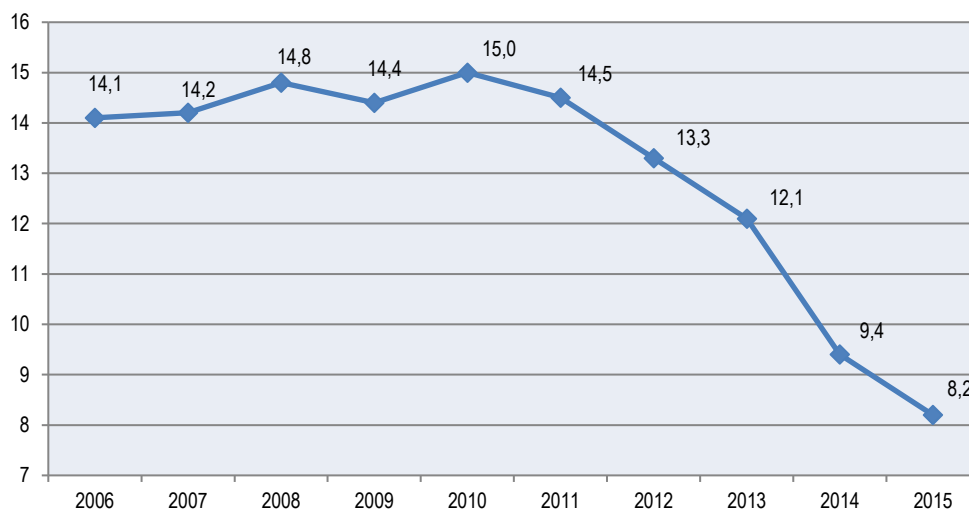
8.2. attēls ANTENATĀLĀS APRŪPES ĪPATSVARŠ, %
Chart 8.2. ANTENATAL CARE, %



Jaundzimušo reģistrs.
Medical Birth Register.

8.3. attēls GRŪTNIECĪBAS PĀRTRAUKŠANĀS DRAUDU ĪPATSVARŠ PROCENTOS NO DZEMDĒJUŠO SKAITA 2006. – 2015.GADĀ, %

Chart 8.3. THREATENED ABORTIONS IN PERCENTS FROM THE TOTAL NUMBER OF CHILDBIRTHS IN 2006–2015, %



Jaundzimušo reģistrs.
Medical Birth Register.

8.3. tabula SLIMĪBAS UN NELABVĒLĪGI FAKTORI GRŪTNIECĪBAS LAIKĀ 2010. – 2015. GADĀ
Table 8.3. DISEASES AND UNFAVOURABLE CONDITIONS DURING PREGNANCY IN 2010 – 2015

LATVIJA	2010	2011	2012	2013	2014	2015	LATVIA
<i>absolūtos skaitļos / total numbers</i>							
Dzemdību skaits	19003	18331	19401	20094	21244	21496	Number of deliveries
Preeklampsija, eklampsija	389	359	409	354	377	373	Pre-eclampsia, eclampsia
Asinsrites sistēmas slimības	313	296	295	231	302	259	Diseases of the circulatory system
Iedzimtas asinsrites sistēmas kļūmes	29	34	29	24	11	16	Congenital malformations of the circulatory system
Uroģenitālās sistēmas slimības	2586	2586	2607	2043	2421	2208	Diseases of the genitourinary system
Grūtniecības pārtraukšanās draudi	2852	2655	2583	2423	1988	1771	Threatened abortions
Flebīts, tromboflebīts	170	152	163	Phlebitis, thrombophlebitis
Dziļo vēnu tromboze	16	15	18	Deep phlebothrombosis
Cukura diabēts	39	31	41	33	47	52	Diabetes mellitus
Grūtniecības cukura diabēts	177	199	242	311	346	444	Gestational diabetes mellitus
Endokrīnās, uztures un vielmaiņas slimības, kas sarežģī grūtniecību	497	635	693	970	1063	1065	Endocrine, nutritional and metabolic diseases
Sifiliss (arī anamnēzē)	116	117	100	110	88	94	Syphilis (also in anamnesis)
Gonokoku infekcija	6	3	4	7	11	6	Gonococcus infection
HIV	72	52	48	69	65	62	HIV
Citas seksuāli transmisīvās slimības	350	298	299	Other sexually transmitted diseases
Hlamīdiju infekcija	147	179	210	Chlamydial infection
Vīrushepatīts	227	226	237	248	264	267	Viral hepatitis
Grūtnieču hipertensija	665	632	785	612	620	741	Gestational hypertension
Intrauterīnās attīstības aizture	202	214	203	221	221	273	Delay of intrauterine development
Asistēta reproduktīvā tehnoloģija ¹	124	106	153	179	263	331	Assisted reproductive technology ¹
<i>uz 100 dzemdībām / per 100 deliveries</i>							
Preeklampsija, eklampsija	2,0	2,0	2,1	1,8	1,8	1,7	Pre-eclampsia, eclampsia
Asinsrites sistēmas slimības	1,6	1,6	1,5	1,1	1,4	1,2	Diseases of the circulatory system
Iedzimtas asinsrites sistēmas kļūmes	0,2	0,2	0,1	0,1	0,1	0,1	Congenital malformations of the circulatory system
Uroģenitālās sistēmas slimības	13,6	14,1	13,4	10,2	11,4	10,3	Diseases of the genitourinary system
Grūtniecības pārtraukšanās draudi	15,0	14,5	13,3	12,1	9,4	8,2	Threatened abortions
Flebīts, tromboflebīts	0,9	0,8	0,8	Phlebitis, thrombophlebitis
Dziļo vēnu tromboze	0,08	0,07	0,08	Deep phlebothrombosis
Cukura diabēts	0,2	0,2	0,2	0,3	0,2	0,2	Diabetes mellitus
Grūtniecības cukura diabēts	0,9	1,1	1,2	1,5	1,6	2,1	Gestational diabetes mellitus
Endokrīnās, uztures un vielmaiņas slimības, kas sarežģī grūtniecību	2,6	3,5	3,6	4,8	5,0	5,0	Endocrine, nutritional and metabolic diseases
Sifiliss (arī anamnēzē)	0,6	0,6	0,5	0,5	0,4	0,4	Syphilis (also in anamnesis)
Gonokoku infekcija	0,03	0,02	0,02	0,03	0,05	0,03	Gonococcus infection
HIV	0,4	0,3	0,2	0,3	0,3	0,3	HIV
Citas seksuāli transmisīvās slimības	1,8	1,6	1,5	Other sexually transmitted diseases
Hlamīdiju infekcija	0,7	0,8	1,0	Chlamydial infection
Vīrushepatīts	1,2	1,2	1,2	1,2	1,2	1,2	Viral hepatitis
Grūtnieču hipertensija	3,5	3,4	4,0	3,0	2,9	3,4	Gestational hypertension
Intrauterīnās attīstības aizture	1,1	1,2	1,0	1,0	1,0	1,3	Delay of intrauterine development
Asistēta reproduktīvā tehnoloģija ¹	0,7	0,6	0,8	0,9	1,2	1,5	Assisted reproductive technology ¹

Jaundzimušo reģistrs.
Medical Birth Register.

¹ Detalizētākais dalījums pieejams kopš 2013.gada.
Detailed information is available since 2013.

8.4. tabula SAREŽĢĪJUMI PIRMS GRŪTNIĒCĪBAS VAI TĀS LAIKĀ, %
Table 8.4. COMPLICATIONS BEFORE AND DURING THE PREGNANCY, %

Reģions	Preeklampsija, eklampsija		Asinsrites sistēmas slimības		Uroģenitālās sistēmas slimības		Grūtniecības pārtraukšanās draudi	
Region	Pre-eclampsia, eclampsia		Diseases of the circulatory system		Diseases of the genitourinary system		Threatened abortions	
	2014	2015	2014	2015	2014	2015	2014	2015
LATVIJA	1,8	1,7	1,4	1,2	11,4	10,3	9,4	8,2
Rīgas	2,2	2,4	2,6	2,1	14,0	11,3	9,7	8,0
Pierīgas	0,3	0,2	0,1	0,1	3,5	3,4	4,0	4,0
Vidzemes	1,2	1,5	0,7	0,1	17,0	19,2	9,7	9,3
Kurzemes	3,0	2,6	0,8	0,9	12,2	12,2	11,2	10,1
Zemgales	0,9	0,6	0,4	0,6	8,2	7,7	5,8	6,1
Latgales	2,6	1,6	0,9	1,0	8,0	7,3	17,7	14,7

turpinājums/ continued

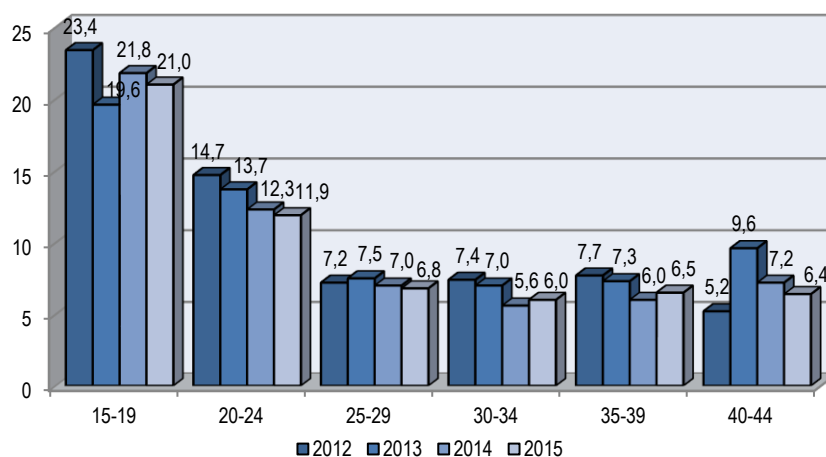
Reģions	Dziļo vēnu tromboze		Cukura diabēts		Grūtniecības cukura diabēts		Endokrīnās, uztures un vielmaiņas slimības, kas sarežģī grūtniecību	
Region	Deep phlebothrombosis		Diabetes mellitus		Gestational diabetes mellitus		Endocrine, nutritional and metabolic diseases	
	2014	2015	2014	2015	2014	2015	2014	2015
LATVIJA	0,07	0,08	0,22	0,24	1,6	2,1	5,0	5,0
Rīgas	0,11	0,06	0,41	0,42	2,4	3,1	6,6	6,1
Pierīgas	0,03	0	0,03	0	0,7	0,8	1,3	1,2
Vidzemes	0,09	0,18	0,09	0,13	0,9	0,9	4,2	5,1
Kurzemes	0,09	0,21	0,13	0,17	1,6	1,9	5,8	6,2
Zemgales	0	0,09	0,04	0,13	0,7	1,1	3,2	2,9
Latgales	0	0,05	0,15	0,15	1,7	2,2	5,5	6,4

turpinājums/ continued

Reģions	Iedzimtas asinsrites sistēmas kļūmes		Sifliss		Gonokoku infekcija		Hlamīdiju infekcija	
Region	Congenital malformations of the circulatory system		Syphilis		Gonococcus infection		Chlamydial infection	
	2014	2015	2014	2015	2014	2015	2014	2015
LATVIJA	0,05	0,07	0,4	0,4	0,05	0,03	0,8	1,0
Rīgas	0,01	0,10	0,6	0,6	0,04	0,01	0,2	0,1
Pierīgas	0	0,03	0,1	0,2	0	0,03	0,7	1,0
Vidzemes	0,17	0,18	0,5	0,4	0,13	0	2,0	1,8
Kurzemes	0,17	0,04	0,5	0,4	0,17	0,17	1,9	2,9
Zemgales	0,04	0	0,1	0,4	0	0	0,9	1,3
Latgales	0,05	0,05	0,3	0,2	0	0	1,2	1,5

Jaundzimušo reģistrs.
Medical Birth Register.

8.4. attēls SMĒKĒJOŠO DZEMDĒTĀJU ĪPATSVARŠ ATBILSTOŠĀ VECUMA GRUPĀ, %
Chart 8.4. MOTHERS WHO SMOKE OF TOTAL MOTHERS IN RESPECTIVE AGE GROUP, %



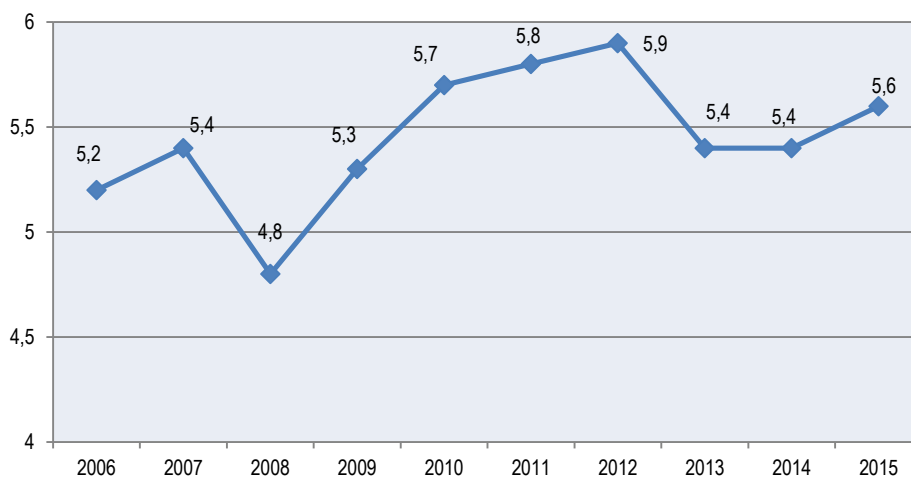
Jaundzimušo reģistrs.
Medical Birth Register.

8.5. tabula DZEMDĪBU VEIDA ĪPATSVARŠ, %
Table 8.5. TYPE OF DELIVERY, %

Reģions Region	Dzemdības laikā Term deliveries		Priekšlaicīgas dzemdības Preterm deliveries		Pēdlaika dzemdības Delayed deliveries	
	2014	2015	2014	2015	2014	2015
	LATVIJA	94,6	94,4	5,4	5,6	0,02
Rīgas	92,9	93,0	7,1	7,0	0,02	0,03
Pierīgas	98,9	98,5	1,1	1,5	0,03	0
Vidzemes	94,2	93,2	5,8	6,8	0	0,04
Kurzemes	93,9	94,4	6,1	5,6	0	0
Zemgales	95,1	94,6	4,9	5,3	0	0,04
Latgales	96,4	95,7	3,5	4,3	0,05	0

Jaundzimušo reģistrs.
Medical Birth Register.

8.5. attēls PRIEKŠLAICĪGO DZEMDĪBU ĪPATSVARŠ 2006. – 2015.GADĀ, %
Chart 8.5. PRETERM DELIVERIES IN 2006 – 2015, %



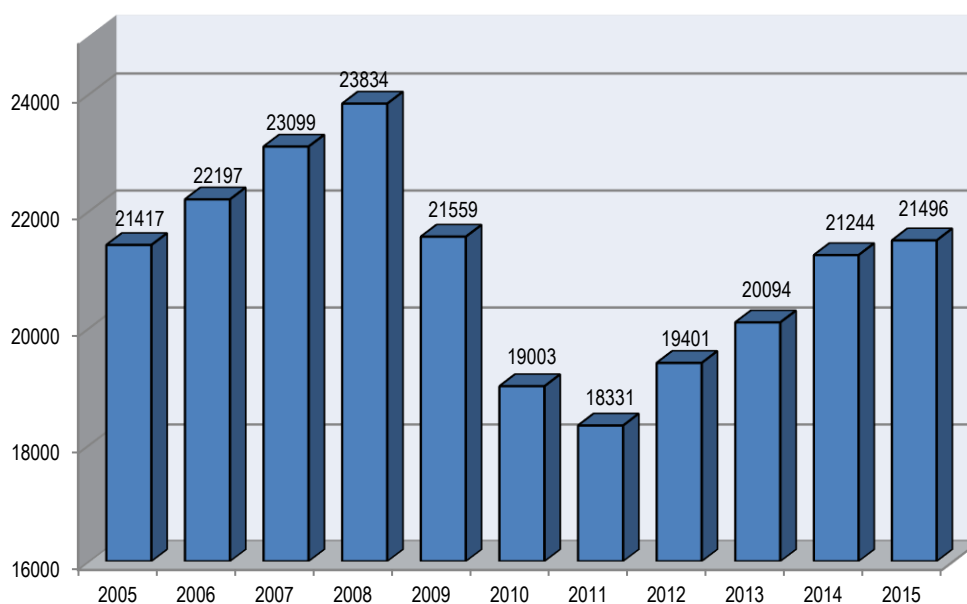
Jaundzimušo reģistrs.
Medical Birth Register.

8.6. tabula DZEMDĪBU GULTU NOSLOGOJUMS
Table 8.6. OCCUPANCY OF OBSTETRIC BEDS

Reģions	Vidējais gultu skaits		Vidējais gultu noslogojums (dienās)		Gultas slodze, %		Vidējais gultdienu skaits uz vienu dzemdētāju		Gultas aprīte	
	Average number of beds		Average bed occupancy rate (days)		Bed occupancy, %		Average number of bed days per one delivery		Bed turnover	
	2014	2015	2014	2015	2014	2015	2014	2015	2014	2015
LATVIJA	292	295	240,3	242,3	65,8	66,4	3,6	3,6	66,5	66,4
Rīgas	86	87	303,9	319,0	83,3	87,4	3,7	3,9	81,4	82,2
Pierīgas	41	42	233,5	230,0	64,0	63,0	3,0	3,0	76,7	75,7
Vidzemes	34	31	289,3	299,7	79,3	82,1	4,0	4,0	72,6	75,1
Kurzemes	39	43	188,7	175,1	51,7	48,0	3,1	3,2	60,0	55,5
Zemgales	40	40	216,0	216,1	59,2	59,2	3,6	3,6	59,4	60,1
Latgales	52	52	165,8	165,4	45,4	45,3	4,1	4,0	40,3	41,1

Stacionāra gultu fonda izmantošanas datu bāze.
Database of Hospital Beds' Utilisation.

8.6. attēls DZEMDĪBU SKAITS 2005. – 2015.GADĀ, absolūtos skaitļos
Chart 8.6. NUMBER OF DELIVERIES IN 2005 – 2015, total numbers



Jaundzimušo reģistrs.
Medical Birth Register.

8.7. tabula SAREŽĢĪJUMI DZEMDĪBĀS, PĒCDZEMDĪBU PERIODĀ, %
Table 8.7. COMPLICATIONS OF LABOUR AND PUERPERIUM, %

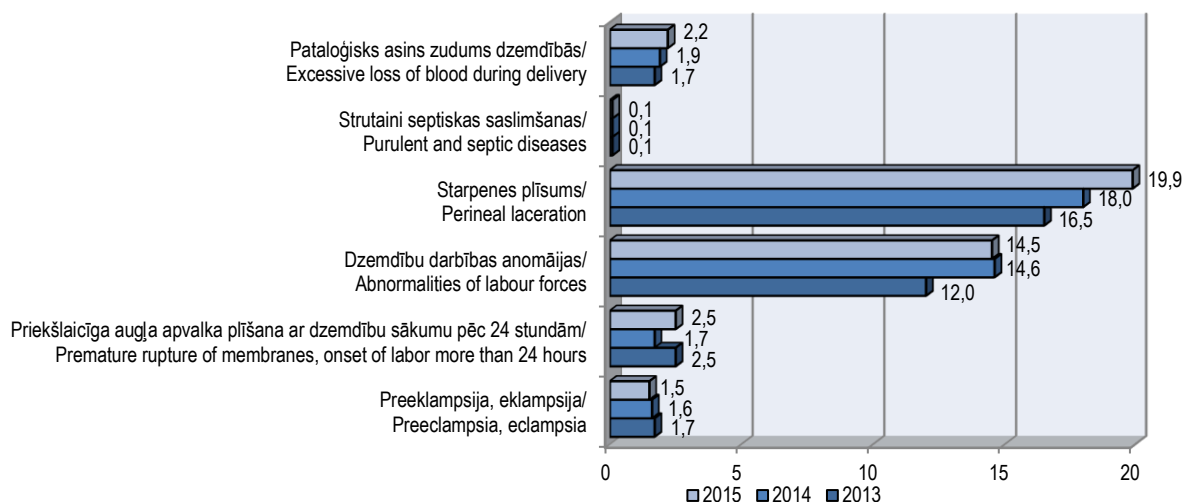
Reģions	Normāli novietotas placentas priekšlaicīga atslāņošanās		Dzemdību darbības anomālijas		Starpenes plīsums		Patoloģisks asins zudums dzemdībās	
	Premature separation of normally located placenta		Abnormalities of labour forces		Perineal laceration		Excessive loss of blood during delivery	
	2014	2015	2014	2015	2014	2015	2014	2015
LATVIJA	1,0	1,1	14,6	14,5	18,0	19,9	1,9	2,2
Rīgas	1,0	1,3	20,0	18,1	23,1	26,4	2,5	3,4
Pierīgas	0,3	0,6	7,1	7,1	15,0	12,9	0,5	0,5
Vidzemes	1,2	1,1	12,9	16,0	15,9	17,1	1,5	1,1
Kurzemes	1,3	1,0	22,4	24,6	15,3	16,6	2,5	1,8
Zemgales	0,8	0,8	2,0	4,2	6,6	10,5	0,4	0,8
Latgales	1,4	1,4	9,3	8,0	17,5	18,6	2,7	2,6

turpinājums/ continued

Reģions	Preeklampsija, eklampsija		Priekšlaicīga augļa apvalka plīšana ar dzemdību sākumu pēc 24 stundām		Strutaini septiskas saslimšanas	
	Preeclampsia, eclampsia		Premature rupture of membranes, onset of labor more than 24 hours		Purulent and septic diseases	
	2014	2015	2014	2015	2014	2015
LATVIJA	1,6	1,5	1,7	2,5	0,1	0,1
Rīgas	2,2	2,2	1,6	2,8	0,2	0,1
Pierīgas	0,2	0,2	1,2	1,1	0	0
Vidzemes	1,2	1,2	3,2	5,3	0	0
Kurzemes	2,7	2,4	1,5	1,4	0,0	0,1
Zemgales	0,8	0,6	1,2	2,2	0	0,1
Latgales	1,7	0,8	1,6	1,4	0,1	0,1

Jaundzimušo reģistrs.
Medical Birth Register.

8.7. attēls SAREŽĢĪJUMI DZEMDĪBĀS, PĒCDZEMDĪBU PERIODĀ 2013. – 2015.GADĀ, %
Chart 8.7. COMPLICATIONS OF LABOUR AND PUERPERIUM IN 2013 – 2015, %



Jaundzimušo reģistrs.
Medical Birth Register.

8.8. tabula DZEMDĪBU NORISE, RAKSTUROJUMS
Table 8.8. CHARACTERISTIC OF DELIVERIES

Reģions	Daudzaugļu dzemdības				Uz 100 dzemdībām						
	Skaitis		Uz 100 dzemdībām		Ārpusstacionāra dzemdības (t.sk. plānotas mājas dzemdības)	Dzemdības				Pēcdzemdību periodā	
						Dzemdības		Pēcdzemdību periodā			
Region	Multiple delivery				Per 100 childbirths						
	Total numbers		Per 100 childbirths		Out-of-hospital delivery (int.al. planned home delivery)	Revision of uterus cavity					
						During delivery		After delivery			
	2014	2015	2014	2015	2014	2015	2014	2015	2014	2015	
LATVIJA	309	327	1,5	1,5	1,9	1,8	1,9	1,9	0,6	0,4	
Rīgas	171	186	1,9	2,0	1,5	1,5	1,8	2,3	0,4	0,4	
Pierīgas	23	21	0,7	0,6	5,6	4,8	1,0	0,5	0,6	0,6	
Vidzemes	37	33	1,6	1,4	1,5	1,4	1,2	1,7	1,8	1,1	
Kurzemes	32	38	1,4	1,6	0,7	1,2	4,6	4,4	0,3	0,3	
Zemgales	26	25	1,2	1,1	0,6	0,4	1,3	1,1	0,6	1,2	
Latgales	20	24	1,0	1,2	1,2	1,2	1,7	1,3	0,0	0,2	

Jaundzimušo reģistrs.
Medical Birth Register.

8.9. tabula DZEMDĪBU VEIDI
Table 8.9. DELIVERIES BY TYPE

Reģions	Dzemdību skaits		Dzemdību veids, %					
			Spontānas		Plānots ķeizargrieziena		Steidzams ķeizargrieziena	
			Deliveries by type, %					
Region	Number of deliveries		Spontaneous		Planned caesarean section		Urgent caesarean section	
			2014	2015	2014	2015	2014	2015
LATVIJA	21244	21496	79,6	78,5	9,2	9,2	11,2	12,3
Rīgas	9120	9281	77,2	76,4	10,0	10,0	12,8	13,6
Pierīgas	3205	3240	79,7	78,8	10,7	10,8	9,6	10,4
Vidzemes	2333	2280	77,2	77,9	10,7	9,2	12,1	12,9
Kurzemes	2329	2368	83,1	80,7	6,2	7,1	10,7	12,2
Zemgales	2226	2256	84,0	81,3	8,0	8,2	8,0	10,4
Latgales	2029	2068	84,1	82,7	6,1	6,3	9,8	11,0

Jaundzimušo reģistrs.
Medical Birth Register.

8.10. tabula ANALGĒZIJA DZEMDĪBĀS
Table 8.10. ANALGESIA DURING DELIVERY

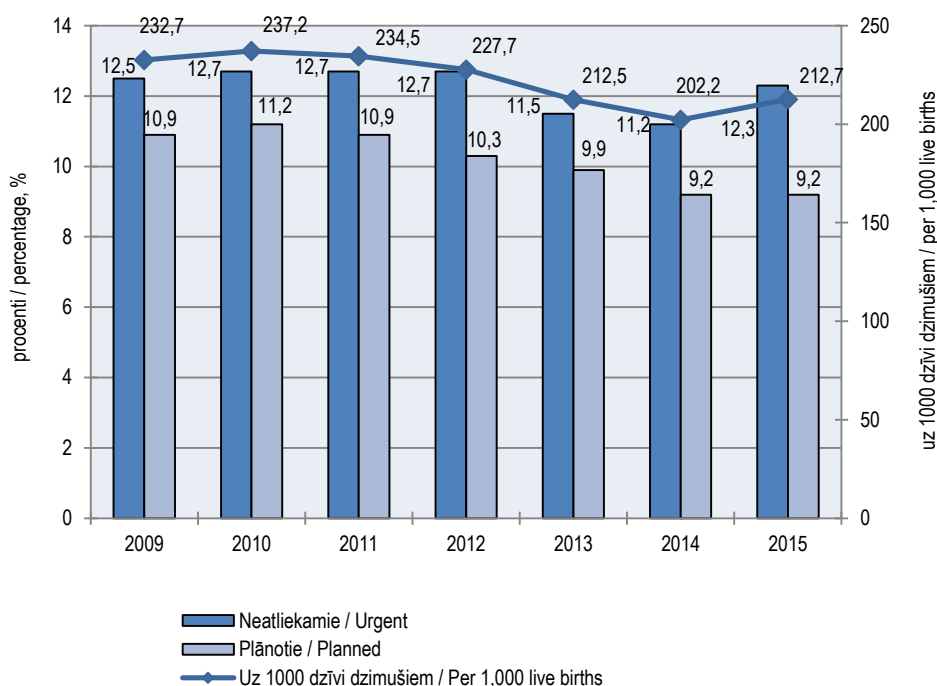
Reģions	Dzemdību skaits		Analgēzija, %							
			Spinālā, epidurālā		Lokālā		Intravenozā		Endotraheālā	
			Analgesia, %							
Region	Number of deliveries		Spinal, epidural		Local		Intravenous		Endotracheal	
			2014	2015	2014	2015	2014	2015	2014	2015
LATVIJA	21244	21496	27,3	28,8	3,9	3,1	0,5	0,6	1,0	1,0
Rīgas	9120	9281	36,7	38,3	0,0	0	0	0	0,4	0,5
Pierīgas	3205	3240	26,9	28,7	4,6	2,3	0,0	0,1	1,2	0,8
Vidzemes	2333	2280	22,9	22,2	1,3	2,0	1,0	1,0	1,1	0,7
Kurzemes	2329	2368	16,8	19,9	14,0	14,8	2,1	3,4	2,1	2,0
Zemgales	2226	2256	15,9	18,1	1,5	0,2	0,4	0,3	1,2	1,6
Latgales	2029	2068	15,4	15,9	14,1	8,8	1,2	1,1	1,4	2,0

Jaundzimušo reģistrs.
Medical Birth Register.

8.11. tabula DZEMDNIECĪBAS OPERĀCIJAS
Table 8.11. OBSTETRIC SURGERY

Reģions	Dzemdniecības operācijas uz 1000 dzīvi dzimušiem				Ķeizargriezieni ²			
	Kopā ¹		Perineotomija, epiziotomija ²		Skaitis		Uz 1000 dzīvi dzimušiem	
Region	Obstetric operations per 1,000 live births				Caesarean sections ²			
	Total ¹		Perineotomy, episiotomy ²		Total numbers		Per 1,000 live births	
	2014	2015	2014	2015	2014	2015	2014	2015
LATVIJA	807,1	786,2	123,5	117,2	4336	4619	202,2	212,7
Rīgas	952,7	928,3	134,9	133,0	2078	2192	225,1	232,7
Pierīgas	641,9	638,1	59,6	57,5	652	687	202,5	211,3
Vidzemes	507,2	466,8	30,9	40,4	532	505	225,4	219,5
Kurzemes	926,0	869,1	169,4	156,7	394	456	167,7	190,1
Zemgales	714,9	757,5	112,7	80,7	357	421	159,0	185,6
Latgales	720,0	663,9	238,8	217,8	323	358	158,4	172,1

8.8. attēls ĶEIZARGRIEZIENI 2009. – 2015. GADĀ
Chart 8.8. CAESAREAN SECTIONS IN 2009 – 2015



Jaundzimušo reģistrs.
Medical Birth Register.

¹ Valsts statistikas pārskats „Pārskats par stacionāra darbību”.
Report of hospital work – a state statistical report.

² Jaundzimušo reģistrs.
Medical Birth Register.

8.12. tabula. ANALGĒZIJA PIE ĶEIZARGRIEZIENU DZEMDĪBĀM
Table 8.12. ANALGESIA DURING CAESAREAN SECTIONS

Reģions	Analgēzija ¹ , %									
	Spinālā		Epidurālā		Endotraheālā		Slāpekļa oksiduls		Intravenozā	
Region	Analgesia ¹ , %									
	Spinal		Epidural		Endotracheal		Nitrous oxide		Intravenous	
	2014	2015	2014	2015	2014	2015	2014	2015	2014	2015
LATVIJA	92,1	91,8	5,7	6,2	4,7	4,4	0,9	0,8	0,3	0,4
Rīgas	92,6	90,9	9,4	10,3	1,9	1,9	0,8	0,2	0	0
Pierīgas	91,7	93,6	4,3	5,5	5,5	3,6	0	0	0	0
Vidzemes	95,5	97,6	1,1	0,4	4,7	3,2	0	0	1,5	1,4
Kurzemes	87,1	89,0	1,3	2,6	12,4	10,1	2,5	4,2	0,5	1,5
Zemgales	92,4	91,7	1,1	1,7	7,3	7,8	0	0	0,3	0
Latgales	90,4	88,8	3,1	0,6	8,7	11,2	3,4	3,4	0	0,8

Jaundzimušo reģistrs.
Medical Birth Register.

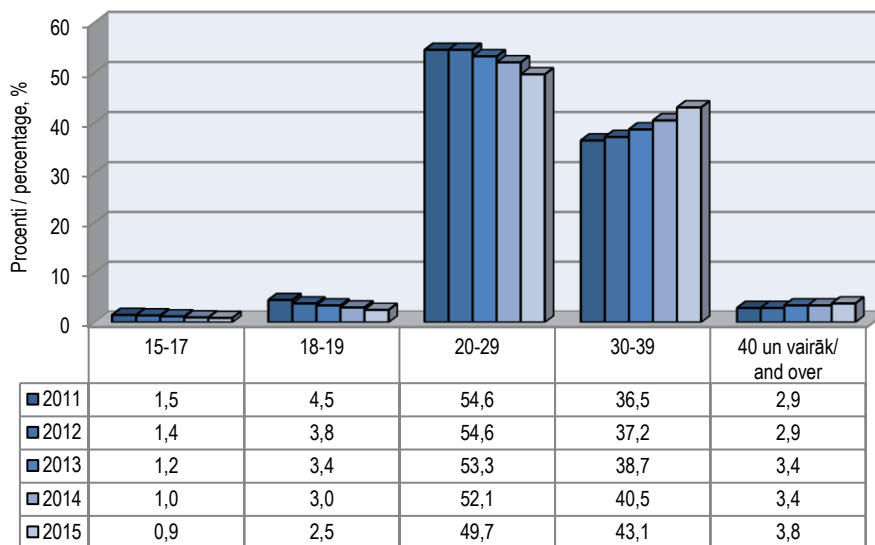
8.13. tabula. DZĪVI DZIMUŠO SKAITS DAŽĀDA VECUMA MĀTĒM
Table 8.13. LIVE BIRTHS BY AGE OF MOTHERS

Reģions	Mātes vecums gados							
	15-17		18-19		20-34		35 gadi un vairāk	
Region	Age of the mother, years							
	15-17		18-19		20-34		35 and over	
	2014	2015	2014	2015	2014	2015	2014	2015
<i>absolūtos skaitļos / total numbers</i>								
LATVIJA	219	203	636	548	16838	16981	3736	3982
Rīgas	53	55	151	144	7174	7188	1854	2032
Pierīgas	21	18	77	58	2597	2637	525	539
Vidzemes	40	40	113	82	1821	1811	385	367
Kurzemes	29	35	106	109	1840	1870	375	384
Zemgales	45	33	98	76	1794	1805	308	353
Latgales	31	22	91	79	1624	1670	292	307
<i>īpatsvars / percentage (%)</i>								
LATVIJA	1,0	0,9	3,0	2,5	78,6	78,2	17,4	18,3
Rīgas	0,6	0,6	1,6	1,5	77,7	76,3	20,1	21,6
Pierīgas	0,7	0,6	2,4	1,8	80,7	81,1	16,3	16,6
Vidzemes	1,7	1,7	4,8	3,6	77,2	78,7	16,3	16,0
Kurzemes	1,2	1,5	4,5	4,5	78,3	78,0	16,0	16,0
Zemgales	2,0	1,5	4,4	3,4	79,9	79,6	13,7	15,6
Latgales	1,5	1,1	4,5	3,8	79,7	80,4	14,3	14,8

Jaundzimušo reģistrs.
Medical Birth Register.

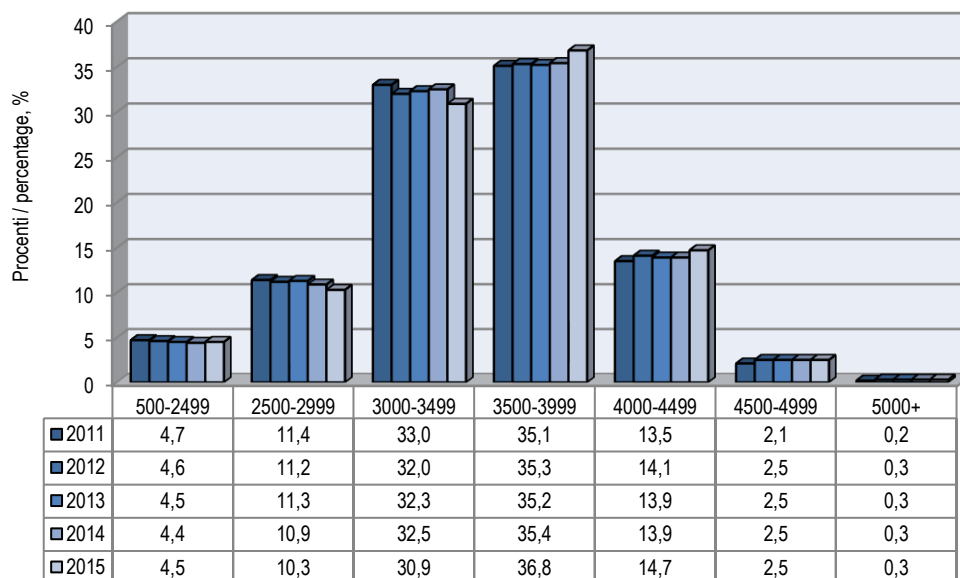
¹ Kopējais analgēzijas veidu īpatsvars var pārsniegt 100%, jo pie vienām dzemdībām var būt vairāki analgēziju veidi.
Total percentage of analgesia may exceed 100% because there may be several types of analgesia at one birth.

8.9. attēls DZĪVI DZIMUŠO ĪPATSVARS DAŽĀDA VECUMA MĀTĒM 2011. – 2015.GADĀ, %
Chart 8.9. LIVE BIRTHS BY AGE OF MOTHERS IN 2011 – 2015, %



Jaundzimušo reģistrs.
Medical Birth Register.

8.10. attēls DZĪVI DZIMUŠO ĪPATSVARS SADALĪJUMĀ PĒC SVARA 2011. – 2015.GADĀ (grami), %
Chart 8.10. LIVE BIRTHS BY BIRTH WEIGHT IN 2011 – 2015 (grams), %



Jaundzimušo reģistrs.
Medical Birth Register.

8.14. tabula DZĪVI UN NEDZĪVI DZIMUŠO SKAITS SADALĪJUMĀ PĒC SVARA 2009. – 2015.GADĀ, absolūtos skaitļos

Table 8.14. LIVE AND STILLBIRTH BIRTHS BY BIRTH WEIGHT IN 2009 – 2015, total numbers

Dzimšanas svars (g) Birth weight (grams)	2009	2010	2011	2012	2013	2014	2015
dzīvi dzimušie / live births	21679	19139	18449	19549	20251	21446	21720
līdz / to 999	46	44	52	67	57	56	69
1000-1499	110	99	83	91	103	95	87
1500-1999	188	193	169	195	209	229	209
2000-2499	608	583	564	552	548	573	608
2500-2999	2460	2259	2109	2190	2292	2347	2245
3000-3499	7234	6318	6080	6255	6540	6975	6708
3500-3999	7562	6608	6469	6899	7124	7594	7987
4000-4499	2972	2547	2487	2762	2809	2974	3199
4500-4999	441	433	395	484	510	537	551
5000 un vairāk / and over	58	55	41	54	59	66	57
nedzīvi dzimušie / stillbirths	129	107	112	106	116	112	106
līdz / to 999	36	29	25	28	39	34	36
1000-1499	15	21	15	19	16	17	10
1500-1999	10	11	15	10	8	10	18
2000-2499	15	6	17	15	13	6	11
2500-2999	13	19	16	14	15	15	12
3000-3499	18	9	12	7	8	19	12
3500-3999	12	11	9	8	10	6	4
4000-4499	5	1	2	4	5	3	3
4500-4999	4	0	0	1	2	2	0
5000 un vairāk / and over	1	0	1	0	0	0	0

Jaundzimušo reģistrs.
Medical Birth Register.

8.15. tabula DZĪVI UN NEDZĪVI DZIMUŠO SKAITS SADALĪJUMĀ PĒC GESTĀCIJAS NEDĒĻAS 2009. – 2015.GADĀ, absolūtos skaitļos

Table 8.15. LIVE AND STILLBIRTH BIRTHS BY GESTATIONAL WEEK IN 2009 – 2015, total numbers

Gestācijas nedēļa Gestational week	2009	2010	2011	2012	2013	2014	2015
dzīvi dzimušie / live births	21679	19139	18449	19549	20251	21446	21720
līdz / to 27	64	54	52	64	66	63	65
28 - 31	158	152	120	148	135	144	139
32 - 36	949	900	938	979	924	1014	1045
37 - 41	20335	17907	17208	18228	18913	19965	20226
42 un vairāk / and over	173	126	131	130	213	260	245
nedzīvi dzimušie / stillbirths	129	107	112	106	116	112	106
līdz / to 27	35	30	25	25	35	28	33
28 - 31	22	20	21	18	12	18	10
32 - 36	19	23	28	32	31	26	33
37 - 41	52	34	36	30	38	40	30
42 un vairāk / and over	1	0	2	1	0	0	0

Jaundzimušo reģistrs.
Medical Birth Register.

8.16. tabula DZĪVI DZIMUŠO SADALĪJUMS PĒC SVARA PA REĢIONIEM 2014. – 2015.GADĀ
Table 8.16. LIVE BIRTHS BY BIRTH WEIGHT IN REGIONS IN 2014 – 2015

Reģions	Dzīvi dzimušo skaits		Tajā skaitā ar svaru (g), %					
Region	Number of live births		Of them with birth weight (grams), %					
			500-2499		500-999		1000-1499	
	2014	2015	2014	2015	2014	2015	2014	2015
LATVIJA	21446	21720	4,4	4,5	0,3	0,3	0,4	0,4
Rīgas	9232	9419	5,7	5,7	0,4	0,4	0,6	0,6
Pierīgas	3220	3252	1,2	1,4	0	0,0	0,0	0,0
Vidzemes	2360	2301	4,4	4,3	0,3	0,3	0,6	0,3
Kurzemes	2350	2399	5,1	4,7	0,1	0,3	0,6	0,3
Zemgales	2245	2268	4,1	4,3	0,1	0,4	0,3	0,4
Latgales	2039	2080	3,5	4,1	0,3	0,2	0,1	0,3

turpinājums/ continued

Reģions	Tajā skaitā ar svaru (g), %							
Region	Of them with birth weight (grams), %							
	1500-1999		2000-2499		2500-2999		3000-3499	
	2014	2015	2014	2015	2014	2015	2014	2015
LATVIJA	1,1	1,0	2,7	2,8	10,9	10,3	32,5	30,9
Rīgas	1,5	1,3	3,2	3,3	10,3	10,9	32,2	29,3
Pierīgas	0,3	0,1	0,8	1,2	8,8	7,9	32,2	31,8
Vidzemes	0,9	1,0	2,6	2,7	12,3	11,2	32,2	30,8
Kurzemes	1,3	1,0	3,0	3,1	11,8	10,6	32,9	31,8
Zemgales	0,7	1,1	2,9	2,3	12,7	10,7	32,8	31,6
Latgales	0,6	0,4	2,4	3,1	12,5	9,9	34,4	34,8

turpinājums/ continued

Reģions	Tajā skaitā ar svaru (g), %							
Region	Of them with birth weight (grams), %							
	3500-3999		4000-4499		4500-4999		5000 un vairāk / and over	
	2014	2015	2014	2015	2014	2015	2014	2015
LATVIJA	35,4	36,8	13,9	14,7	2,5	2,5	0,3	0,3
Rīgas	35,0	36,8	13,8	14,7	2,6	2,3	0,3	0,2
Pierīgas	38,2	39,8	16,3	16,1	3,0	2,8	0,3	0,3
Vidzemes	35,4	35,7	13,1	15,1	2,5	2,5	0,2	0,3
Kurzemes	34,3	36,2	13,2	14,5	2,4	2,0	0,3	0,3
Zemgales	35,6	35,7	12,4	14,4	2,0	3,0	0,4	0,4
Latgales	33,8	35,0	13,6	12,9	2,0	3,2	0,2	0,1

Jaundzimušo reģistrs.
Medical Birth Register.

8.17. tabula DATI PAR JAUNDZIMUŠAJIEM SADALĪJUMĀ PA REĢIONIEM PĒC DZIMŠANAS VIETAS
Table 8.17. DATA ON NEWBORNS IN REGIONS BY PLACE OF BIRTH

Reģions	Iznēsāti bērni				Neiznēsāti bērni			
	Skaitis		No 100 dzīvi un nedzīvi dzimušiem		Skaitis		No 100 dzīvi un nedzīvi dzimušiem	
Region	Full-term newborns				Premature newborns			
	Total numbers		Per 100 live and stillbirths		Total numbers		Per 100 live and stillbirths	
	2014	2015	2014	2015	2014	2015	2014	2015
LATVIJA	20265	20502	94,0	93,9	1293	1327	6,0	6,1
Rīgas	8549	8744	92,0	92,3	746	726	8,0	7,7
Pierīgas	3190	3205	98,8	98,3	38	56	1,2	1,7
Vidzemes	2217	2146	93,5	92,8	153	167	6,5	7,2
Kurzemes	2206	2259	93,4	93,9	156	147	6,6	6,1
Zemgales	2130	2147	94,6	94,1	122	134	5,4	5,9
Latgales	1972	1999	96,2	95,6	77	93	3,8	4,4

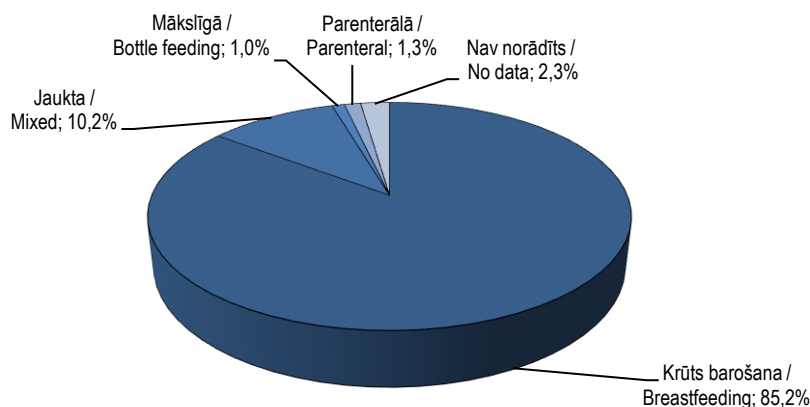
Jaundzimušo reģistrs.
Medical Birth Register.

8.18. tabula JAUNDZIMUŠO BAROŠANA
Table 8.18. DATA ON FEEDING TYPE OF NEWBORNS

Reģions	Jaundzimušo barošana ar krūti dzemdību zālē				Jaundzimušo barošana ar krūti nodaļās			
	Skaitis		Īpatsvars, %		Skaitis		Īpatsvars, %	
Region	Newborns breastfed at delivery room				Newborns breastfed at maternity wards			
	Total numbers		Percentage, %		Total numbers		Percentage, %	
	2014	2015	2014	2015	2014	2015	2014	2015
LATVIJA	17301	17296	80,7	79,6	18697	18501	87,2	85,2
Rīgas	6938	6986	75,2	74,2	7591	7486	82,2	79,5
Pierīgas	2919	2945	90,7	90,6	3129	3147	97,2	96,8
Vidzemes	1712	1679	72,5	73,0	2027	1984	85,9	86,2
Kurzemes	2117	2138	90,1	89,1	2127	2162	90,5	90,1
Zemgales	1912	1861	85,2	82,1	2018	1950	89,9	86,0
Latgales	1703	1687	83,5	81,1	1805	1772	88,5	85,2

Jaundzimušo reģistrs.
Medical Birth Register.

8.11. attēls JAUNDZIMUŠO BAROŠANAS VEIDA ĪPATSVARŠ DZEMDĪBU NODAĻĀ 2015. GADĀ, %
Chart 8.11. FEEDING TYPE OF NEWBORNS IN MATERNITY WARDS IN 2015, %



Jaundzimušo reģistrs.
Medical Birth Register.

8.19. tabula DZĪVI UN NEDZĪVI DZIMUŠO BĒRNU ĪPATSVARS, KURU MĀTĒM ATZĪMĒTI KAITĪGIE IERADUMI PA REĢIONIEM PĒC ĀRSTNIECĪBAS IESTĀDES

Table 8.19. NUMBER OF LIVE AND STILLBIRTHS CHILDREN, WHOSE MOTHERS HAD UNHEALTHY HABITS BY REGION OF THE HEALTH CARE INSTITUTION

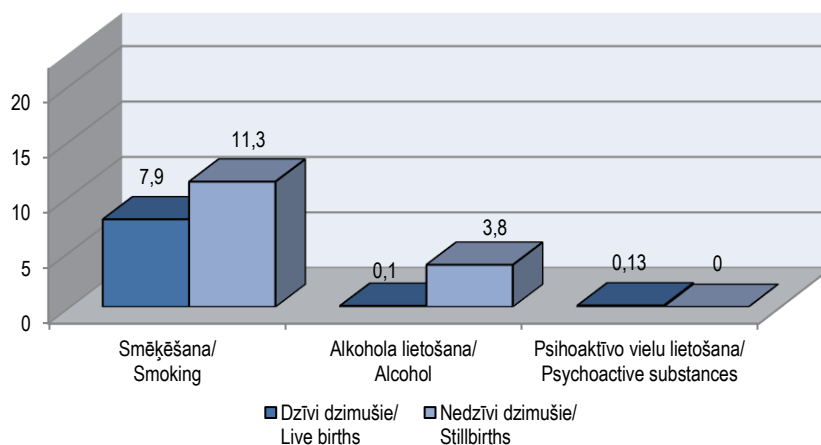
Reģions	Dzīvi dzimušo skaits		Mātes kaitīgie ieradumi, %					
			Smēķēšana		Alkohola lietošana		Psihoaktīvo vielu lietošana	
			Unhealthy habit of mother, %					
Region	Number of live births		Smoking		Alcohol		Psychoactive substances	
			2014	2015	2014	2015	2014	2015
LATVIJA	21446	21720	8,0	7,9	0,2	0,1	0,15	0,13
Rīgas	9232	9419	6,9	6,7	0,1	0,1	0,30	0,23
Pierīgas	3220	3252	5,7	4,0	0,03	0	0	0
Vidzemes	2360	2301	13,3	14,2	0,2	0,1	0	0
Kurzemes	2350	2399	11,1	11,0	0,7	0,4	0,13	0,13
Zemgales	2245	2268	5,7	7,8	0,3	0,3	0	0
Latgales	2039	2080	9,6	9,2	0,3	0,2	0,10	0,14

turpinājums/ continued

Reģions	Nedzīvi dzimušo skaits		Mātes kaitīgie ieradumi, %					
			Smēķēšana		Alkohola lietošana		Psihoaktīvo vielu lietošana	
			Unhealthy habit of mother, %					
Region	Number of stillbirths		Smoking		Alcohol		Psychoactive substances	
			2014	2015	2014	2015	2014	2015
LATVIJA	112	106	14,3	11,3	0,9	3,8	0	0
Rīgas	63	51	12,7	7,8	1,6	3,9	0	0
Pierīgas	8	9	12,5	33,3	0	11,1	0	0
Vidzemes	10	12	50,0	16,7	0	8,3	0	0
Kurzemes	12	7	16,7	28,6	0	0	0	0
Zemgales	7	13	0	7,7	0	0	0	0
Latgales	10	12	0	0	0	0	0	0

Jaundzimušo reģistrs.
Medical Birth Register.

8.12. attēls JAUNDZIMUŠIE, KURU MĀTĒM ATZĪMĒTI KAITĪGIE IERADUMI 2015. GADĀ, %
Chart 8.12. NEWBORNS, WHOSE MOTHERS HAD UNHEALTHY HABITS IN 2015, %



Jaundzimušo reģistrs.
Medical Birth Register.

8.20. tabula DZĪVI UN NEDZĪVI DZIMUŠO BĒRNU ĪPATSVARS, KURU TĒVIEM ATZĪMĒTI KAITĪGIE IERADUMI PA REĢIONIEM PĒC ĀRSTNIECĪBAS IESTĀDES

Table 8.20. NUMBER OF LIVE AND STILLBIRTHS CHILDREN, WHOSE FATHERS HAD UNHEALTHY HABITS BY REGION OF THE HEALTH CARE INSTITUTION

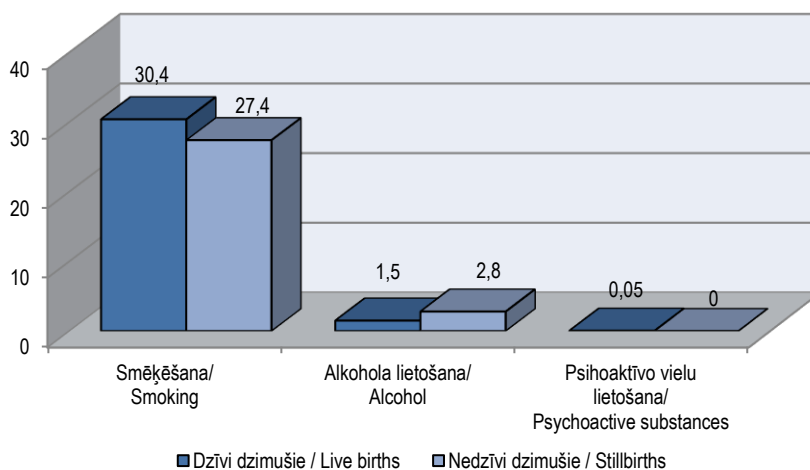
Reģions	Dzīvi dzimušo skaits		Tēva kaitīgie ieradumi, %					
			Smēķēšana		Alkohola lietošana		Psihoaktīvo vielu lietošana	
	Number of live births		Unhealthy habit of father, %					
Region			Smoking		Alcohol		Psychoactive substances	
	2014	2015	2014	2015	2014	2015	2014	2015
LATVIJA	21446	21720	31,8	30,4	1,6	1,5	0,04	0,05
Rīgas	9232	9419	36,7	35,4	0,1	0,0	0,09	0,06
Pierīgas	3220	3252	21,0	18,5	1,6	1,2	0,03	0
Vidzemes	2360	2301	43,2	38,2	1,7	1,4	0	0
Kurzemes	2350	2399	35,0	32,9	7,4	8,3	0	0,21
Zemgales	2245	2268	9,4	12,2	3,2	2,3	0	0
Latgales	2039	2080	34,7	34,2	0,2	0,2	0	0

turpinājums/ continued

Reģions	Nedzīvi dzimušo skaits		Tēva kaitīgie ieradumi, %					
			Smēķēšana		Alkohola lietošana		Psihoaktīvo vielu lietošana	
	Number of stillbirths		Unhealthy habit of father, %					
Region			Smoking		Alcohol		Psychoactive substances	
	2014	2015	2014	2015	2014	2015	2014	2015
LATVIJA	112	106	35,7	27,4	4,5	2,8	0	0
Rīgas	63	51	36,5	21,6	1,6	2,0	0	0
Pierīgas	8	9	25,0	33,3	12,5	0	0	0
Vidzemes	10	12	80,0	33,3	10,0	16,7	0	0
Kurzemes	12	7	25,0	42,9	8,3	0	0	0
Zemgales	7	13	14,3	23,1	14,3	0	0	0
Latgales	10	12	30,0	41,7	0	0	0	0

Jaundzimušo reģistrs.
Medical Birth Register.

8.13. attēls JAUNDZIMUŠIE, KURU TĒVIEM ATZĪMĒTI KAITĪGIE IERADUMI 2015. GADĀ, %
Chart 8.13. NEWBORNS, WHOSE FATHERS HAD UNHEALTHY HABITS IN 2015, %



Jaundzimušo reģistrs.
Medical Birth Register.

8.21. tabula JAUNDZIMUŠO SLIMĪBU BIEŽUMS, no 1000 dzīvi dzimušiem
Table 8.21. NEWBORNS MORBIDITY RATE, per 1,000 live births

Slimības nosaukums	Kopējā		Iznēsātiem jaundzimušajiem		Neiznēsātiem jaundzimušajiem		Causes
	Total		Full-term newborns		Premature newborns		
	2014	2015	2014	2015	2014	2015	
Kopā	556,4	598,1	447,2	488,4	2365,3	2395,5	Total
Iedzimtas anomālijas	33,1	34,1	31,5	32,5	58,1	60,0	Congenital malformations
Noteikti perinatālā perioda stāvokļi	523,4	564,0	415,7	455,9	2307,1	2335,5	Certain conditions originating in the perinatal period
<i>no tiem:</i>							
<i>Lēna augšana, malnutricija</i>	22,6	25,5	21,3	23,5	45,0	56,8	<i>Slow growth and malnutrition</i>
<i>Dzemdību trauma</i>	31,3	31,6	32,9	32,8	4,9	12,0	<i>Birth trauma</i>
<i>Intrauterīna hipoksija, asfiksija</i>	281,5	293,0	220,7	233,6	1289,1	1265,0	<i>Intrauterine hypoxia, asphyxia</i>
<i>Netraumatiska intrakraniāla asiņošana</i>	10,4	7,8	8,1	6,0	49,1	37,6	<i>Intracranial nontraumatic haemorrhage</i>
<i>Respiratorais distress</i>	20,5	24,2	7,5	8,7	236,7	278,6	<i>Respiratory distress</i>
<i>Iedzimta pneimonija u.c. plaušu patoloģijas</i>	12,6	11,0	4,3	3,9	150,7	128,9	<i>Congenital pneumonia and other respiratory pathologies</i>
<i>Specifiska perinatālā perioda infekcija</i>	54,3	64,8	47,9	57,1	159,7	191,4	<i>Infections specific to the perinatal period</i>
<i>Hemolītiskā slimība</i>	9,1	8,1	8,8	8,2	14,7	6,4	<i>Haemolytic disease</i>
<i>Endokrīnie traucējumi</i>	7,2	8,6	6,5	7,7	18,8	22,4	<i>Endocrine disorders</i>
<i>Hematoloģiskas slimības</i>	3,1	2,5	2,7	2,2	9,8	6,4	<i>Haematological diseases</i>

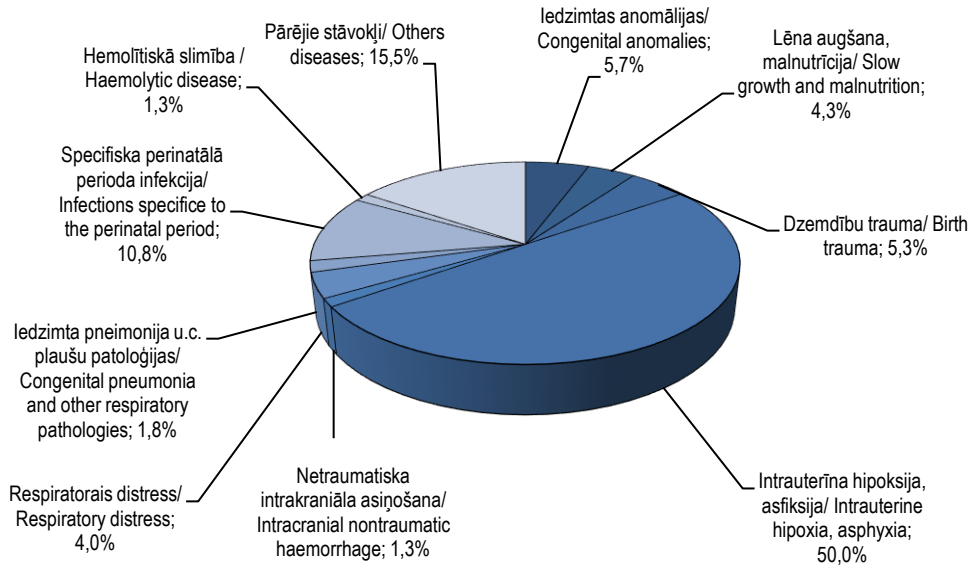
Jaundzimušo reģistrs.
Medical Birth Register.

8.22. tabula JAUNDZIMUŠO SLIMĪBU BIEŽUMS
Table 8.22. NEWBORNS MORBIDITY RATE

Reģions	Iznēsātu jaundzimušo slimību biežums				Neiznēsātu jaundzimušo slimību biežums				Pret tuberkulozi vakcinēto jaundzimušo īpatsvars	
	Slimību skaits		No 1000 dzīvi dzimušiem iznēsātiem bērniem		Slimību skaits		No 1000 dzīvi dzimušiem neiznēsātiem bērniem			
Region	Morbidity of full-term newborns				Morbidity of premature newborns				Proportion of newborns vaccinated against tuberculosis	
	Number of diseases		Per 1,000 full-term live births		Number of diseases		Per 1,000 premature live births			
	2014	2015	2014	2015	2014	2015	2014	2015		
LATVIJA	9045	9999	447,2	488,4	2888	2992	2365,3	2395,5	83,9	74,3
Rīgas	4270	4656	500,4	533,2	1924	1900	2756,4	2769,7	80,9	76,4
Pierīgas	1128	1245	354,3	388,9	48	82	1333,3	1607,8	88,7	68,6
Vidzemes	915	1088	413,5	508,4	280	319	1904,8	1981,4	88,4	76,3
Kurzemes	1196	1331	543,9	589,7	257	245	1702,0	1725,4	70,9	59,9
Zemgales	608	712	285,7	331,9	223	237	1906,0	1926,8	89,6	77,5
Latgales	928	967	471,8	485,0	156	209	2166,7	2430,2	93,7	84,7

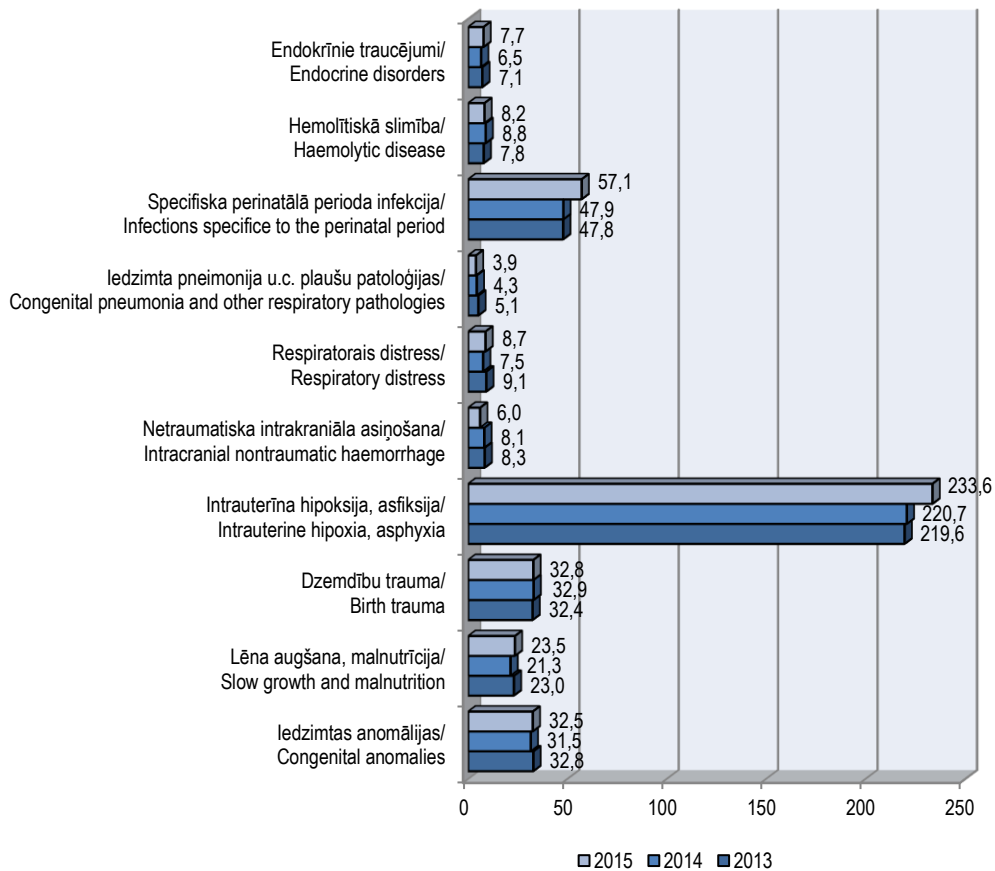
Jaundzimušo reģistrs.
Medical Birth Register.

8.14. attēls JAUNDZIMUŠO SLIMĪBU BIEŽUMS KOPĀ 2015. GADĀ, %
Chart 8.14. TOTAL NEWBORNS MORBIDITY RATE IN 2015, %



Jaundzimušo reģistrs.
Medical Birth Register.

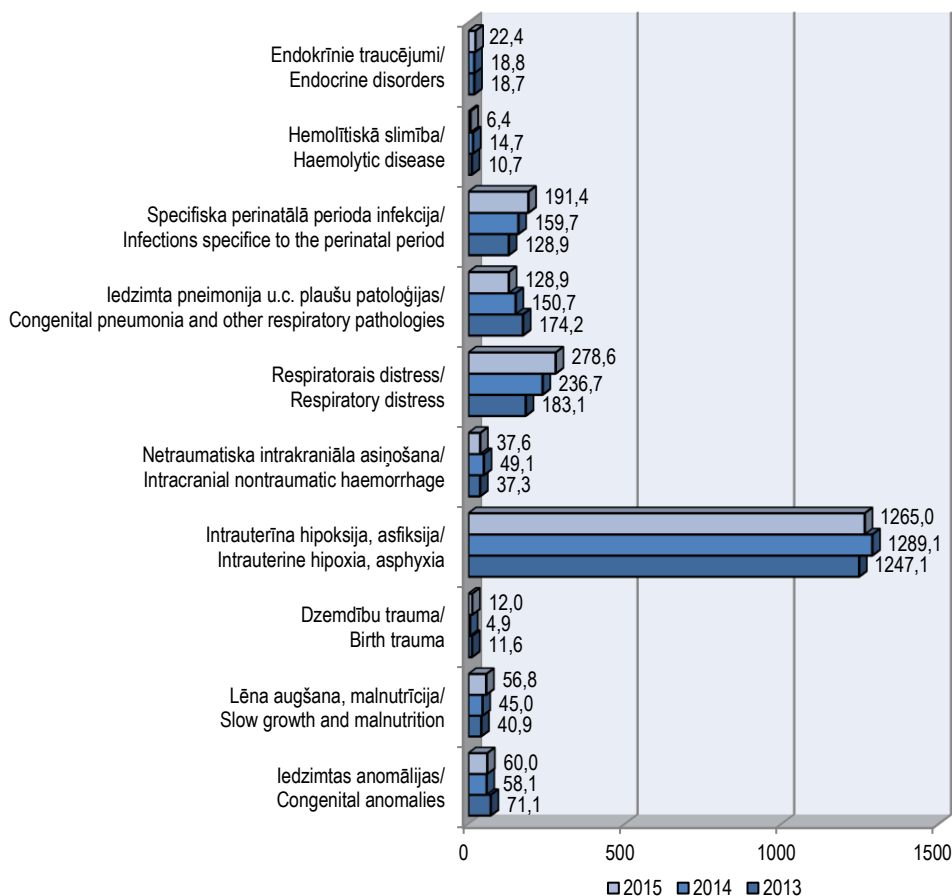
8.23. attēls IZNĒSĀTU JAUNDZIMUŠO SLIMĪBU BIEŽUMS 2013. – 2015.GADĀ, uz 1000 iznēsātiem dzīvi dzimušiem
Chart 8.23. FULL-TERM NEWBORNS MORBIDITY RATE IN 2013 – 2015, per 1,000 full-term live births



Jaundzimušo reģistrs.
Medical Birth Register.

8.16. attēls NEIZNĒSĀTU JAUNDZIMUŠO SLIMĪBU BIEŽUMS 2013. – 2015.GADĀ, uz 1000 neiznēsātiem dzīvi dzimušiem

Chart 8.16. PREMATURE NEWBORNS MORBIDITY RATE IN 2013 – 2015, per 1,000 premature live births



Jaundzimušo reģistrs.
Medical Birth Register.

8.23. tabula JAUNDZIMUŠO SLIMĪBU BIEŽUMS KOPĀ, no 1000 dzīvi dzimušiem
Table 8.23. NEWBORNS MORBIDITY RATE – TOTAL, per 1,000 live births

Reģions	Kopā		No tiem			
			Iedzimtas anomālijas		Noteikti perinatālā perioda stāvokļi	
Region	Total		Of them			
			Congenital malformations		Certain conditions originating in the perinatal period	
	2014	2015	2014	2015	2014	2015
LATVIJA	556,4	598,1	33,1	34,1	523,4	564,0
Rīgas	670,9	696,0	46,9	44,6	624,0	651,4
Pierīgas	365,2	408,1	17,4	23,4	347,8	384,7
Vidzemes	506,4	611,5	18,2	23,9	488,1	587,6
Kurzemes	618,3	656,9	19,1	21,3	599,1	635,7
Zemgales	370,2	418,4	26,7	25,6	343,4	392,9
Latgales	531,6	565,4	35,3	38,9	496,3	526,4

Jaundzimušo reģistrs.
Medical Birth Register.

8.24. tabula JAUNDZIMUŠO NOTEIKTI PERINATĀLĀ PERIODA STĀVOKĻI, no 1000 dzīvi dzimušiem
Table 8.24. CERTAIN CONDITIONS ORIGINATING IN THE PERINATAL PERIOD OF NEWBORNS, per 1,000 live births

Reģions Region	Lēna augšana, malnutricija Slow growth and malnutrition		Dzemdību traumas Birth trauma		Intrauterīna hipoksija, asfiksija Intrauterine hypoxia, asphyxia		Netraumatiska intrakraniāla asiņošana Intracranial nontraumatic haemorrhage	
	2014	2015	2014	2015	2014	2015	2014	2015
	LATVIJA	22,6	25,5	31,3	31,6	281,5	293,0	10,4
Rīgas	17,5	23,8	38,3	38,2	294,2	291,9	15,2	11,4
Pierīgas	18,9	21,5	29,8	23,1	248,1	255,8	0	0
Vidzemes	23,3	20,0	22,9	23,0	294,9	348,5	0	1,3
Kurzemes	48,9	55,0	35,7	39,2	320,0	325,1	33,6	23,8
Zemgales	11,1	8,4	16,5	14,6	248,1	289,2	0	0
Latgales	32,9	29,8	22,6	34,1	254,0	261,5	2,0	1,0

turpinājums/ continued

Reģions Region	Respiratorais distress Respiratory distress		Iedzimta pneimonija u.c. plaušu patoloģijas Congenital pneumonia and other respiratory pathologies		Specifiska perinatālā perioda infekcija Infections specific to the perinatal period		Hemolītiskā slimība Haemolytic disease	
	2014	2015	2014	2015	2014	2015	2014	2015
	LATVIJA	20,5	24,2	12,6	11,0	54,3	64,8	9,1
Rīgas	24,9	30,5	24,8	19,3	82,0	102,3	9,2	6,4
Pierīgas	7,8	13,2	0,6	3,4	16,5	24,6	5,0	4,9
Vidzemes	22,5	23,5	0	1,3	17,4	16,5	10,6	11,3
Kurzemes	20,9	18,3	12,3	11,3	36,2	37,5	15,3	15,8
Zemgales	25,4	25,1	0,9	1,8	7,6	19,4	7,1	5,7
Latgales	12,8	19,7	4,4	6,3	103,5	91,8	8,3	10,6

Jaundzimušo reģistrs.
Medical Birth Register.

8.25. tabula JAUNDZIMUŠO IEDZIMTAS ANOMĀLIJAS SADALĪJUMĀ PĒC MĀTES DZĪVESVIETAS
Table 8.25. CONGENITAL MALFORMATIONS OF NEWBORNS BREAKDOWN BY MOTHER'S PLACE OF RESIDENCE

Reģions Region	Dzīvi dzimušo skaits Number of live births		Iedzimtas anomālijas pavisam Congenital malformations, total				Tajā skaitā asinsrites sistēmas slimības Of them – circulatory system			
			Skaits Total numbers		No 1000 dzīvi dzimušiem Per 1,000 live births		Skaits Total numbers		No 1000 dzīvi dzimušiem Per 1,000 live births	
	2014	2015	2014	2015	2014	2015	2014	2015	2014	2015
LATVIJA	21446	21720	709	741	33,1	34,1	175	167	8,2	7,7
Rīgas	7327	7400	280	268	38,2	36,2	68	73	9,3	9,9
Pierīgas	4077	4167	142	144	34,8	34,6	38	35	9,3	8,4
Vidzemes	2147	2144	51	75	23,8	35,0	14	22	6,5	10,3
Kurzemes	2729	2779	56	72	20,5	25,9	7	6	2,6	2,2
Zemgales	2666	2630	89	83	33,4	31,6	22	11	8,3	4,2
Latgales	2478	2588	91	99	36,7	38,3	26	20	10,5	7,7

Jaundzimušo reģistrs.
Medical Birth Register.

8.26. tabula IZNĒSĀTU JAUNDZIMUŠO NOTEIKTI PERINATĀLĀ PERIODA STĀVOKĻI UN IEDZIMTAS ANOMĀLIJAS, no 1000 iznēsātiem dzīvi dzimušiem

Table 8.26. CERTAIN CONDITIONS ORIGINATING IN THE PERINATAL PERIOD AND CONGENITAL MALFORMATIONS OF FULL-TERM NEWBORNS, per 1,000 full-term live births

Reģions	Kopā		Tajā skaitā: noteikti perinatālā perioda stāvokļi							
			Lēna augšana, malnutrīcija		Dzemdību traumas		Intrauterīna hipoksija, asfiksija		Netraumatiska intrakraniāla asiņošana	
Region	Total		Of them: certain conditions originating in the perinatal period							
			Slow growth and malnutrition		Birth trauma		Intrauterine hypoxia, asphyxia		Intracranial nontraumatic haemorrhage	
			2014	2015	2014	2015	2014	2015	2014	2015
LATVIJA	415,7	455,9	21,3	23,5	32,9	32,8	220,7	233,6	8,1	6,0
Rīgas	456,8	491,2	15,2	21,3	41,0	39,7	213,1	219,5	9,7	7,3
Pierīgas	336,7	365,2	18,8	20,6	30,2	23,1	237,1	240,5	0	0
Vidzemes	396,3	486,0	22,1	19,2	23,9	24,8	223,2	269,6	0	1,4
Kurzemes	524,3	569,3	48,7	54,5	38,2	41,2	262,8	274,7	34,6	23,5
Zemgales	258,0	306,3	11,3	7,0	16,9	15,4	184,7	221,9	0	0
Latgales	436,2	447,3	30,5	25,6	23,4	35,6	216,1	212,1	2,0	1,0

turpinājums/ continued

Reģions	Tajā skaitā: noteikti perinatālā perioda stāvokļi								Iedzimtas anomālijas	
	Respiratorais distress		Iedzimta pneimonija u.c. plaušu patoloģijas		Specifiska perinatālā perioda infekcija		Hemolītiskā slimība			
Region	Of them: certain conditions originating in the perinatal period								Congenital anomalies	
	Respiratory distress		Congenital pneumonia and other respiratory pathologies		Infections specific to the perinatal period		Haemolytic disease			
	2014	2015	2014	2015	2014	2015	2014	2015		
LATVIJA	7,5	8,7	4,3	3,9	47,9	57,1	8,8	8,2	31,5	32,5
Rīgas	8,4	8,4	8,8	5,2	69,7	87,6	8,0	6,1	43,6	41,9
Pierīgas	7,2	11,2	0,3	3,4	16,6	24,4	5,0	5,0	17,6	23,7
Vidzemes	6,8	7,9	0	0,9	16,3	15,9	10,8	11,7	17,2	22,4
Kurzemes	8,6	9,7	1,8	3,5	37,7	37,7	16,4	16,8	19,6	20,4
Zemgales	5,6	8,9	0,5	0,5	6,6	17,7	7,5	6,1	27,7	25,6
Latgales	5,1	5,5	3,1	6,0	95,6	84,3	8,6	11,0	35,6	37,6

Jaundzimušo reģistrs.
Medical Birth Register.

8.27. tabula NEIZNĒSĀTU JAUNDZIMUŠO NOTEIKTI PERINATĀLĀ PERIODA STĀVOKĻI UN IEDZIMTAS ANOMĀLIJAS, no 1000 neiznēsātiem dzīvi dzimušiem

Table 8.27. CERTAIN CONDITIONS ORIGINATING IN THE PERINATAL PERIOD AND CONGENITAL MALFORMATIONS OF PREMATURE NEWBORNS, per 1,000 premature live births

Reģions	Kopā		Tajā skaitā: noteikti perinatālā perioda stāvokļi							
			Lēna augšana, malnutricija		Dzemdību traumas		Intrauterīna hipoksija, asfiksija		Netraumatiska intrakraniāla asiņošana	
Region	Total		Of them: certain conditions originating in the perinatal period							
			Slow growth and malnutrition		Birth trauma		Intrauterine hypoxia, asphyxia		Intracranial nontraumatic haemorrhage	
			2014	2015	2014	2015	2014	2015	2014	2015
LATVIJA	2307,1	2335,5	45,0	56,8	4,9	12,0	1289,1	1265,0	49,1	37,6
Rīgas	2669,1	2691,0	45,8	55,4	5,7	19,0	1285,1	1212,8	81,7	62,7
Pierīgas	1333,3	1607,8	27,8	78,4	0	19,6	1222,2	1215,7	0	0
Vidzemes	1870,7	1937,9	40,8	31,1	6,8	0	1374,1	1397,5	0	0
Kurzemes	1688,7	1690,1	53,0	63,4	0	7,0	1152,3	1126,8	19,9	28,2
Zemgales	1897,4	1902,4	8,5	32,5	8,5	0	1401,7	1463,4	0	0
Latgales	2138,9	2360,5	97,2	127,9	0	19,0	1291,7	1407,0	0	0

turpinājums/ continued

Reģions	Tajā skaitā: noteikti perinatālā perioda stāvokļi								Iedzimtas anomālijas	
	Respiratorais distress		Iedzimta pneimonija u.c. plaušu patoloģijas		Specifiska perinatālā perioda infekcija		Hemolītiskā slimība			
Region	Of them: certain conditions originating in the perinatal period								Congenital anomalies	
	Respiratory distress		Congenital pneumonia and other respiratory pathologies		Infections specific to the perinatal period		Haemolytic disease			
	2014	2015	2014	2015	2014	2015	2014	2015		
LATVIJA	236,7	278,6	150,7	128,9	159,7	191,4	14,7	6,4	58,1	60,0
Rīgas	226,4	312,0	220,6	199,7	232,1	290,1	24,4	10,2	87,4	78,7
Pierīgas	55,6	137,3	27,8	0	0	39,2	0	0	0	0
Vidzemes	258,5	229,8	0	6,2	34,0	24,8	6,8	6,2	34,0	43,5
Kurzemes	198,7	154,9	165,6	133,8	13,2	35,2	0	0	13,2	35,2
Zemgales	384,6	308,9	8,5	24,4	25,6	48,8	0	0	8,5	24,4
Latgales	222,2	348,8	41,7	11,6	319,4	267,4	0	0	27,8	69,8

Jaundzimušo reģistrs.
Medical Birth Register.

8.28. tabula ABORTU SKAITS UN KONTRACEPCIJAS PIELIETOJUMS 2010. – 2015.GADĀ
Table 8.28. NUMBER OF ABORTIONS AND USE OF CONTRACEPTION IN 2010 – 2015

Abortu skaits							Number of abortions
	2010	2011	2012	2013	2014	2015	
Kopā	10820	10320	9231	8715	8550	7854	Total
t.sk. - mākslīgie	7443	7089	6197	5557	5318	4802	of them - induced

Abortu skaits uz 1000 sievietēm 15-49 gadu vecumā							Abortions per 1,000 females aged 15-49
	2010	2011	2012	2013	2014	2015	
Kopā	21,2	21,0	19,4	18,9	19,0	17,9	Total
t.sk. - mākslīgie	14,6	14,4	13,0	12,0	11,8	10,9	of them - induced

Abortu skaits uz 1000 dzīvi dzimušiem							Abortions per 1,000 live births
	2010	2011	2012	2013	2014	2015	
Kopā	565	559	472	430	398	362	Total
t.sk. - mākslīgie	389	384	317	274	248	221	of them - induced

Aborti, %							Abortions, %
	2010	2011	2012	2013	2014	2015	
Spontānie un nenotikušie	28,3	28,7	30,6	34,1	35,8	36,4	Spontaneous and missed
Legālie	67,4	67,4	65,4	62,0	60,1	57,8	Legal
Medicīniskie	1,3	1,3	1,7	1,8	2,0	3,3	Medical
Pārējie	2,9	2,6	2,3	2,1	2,1	2,4	Other

Pārtraukta pirmā grūtniecība							Interruption of first pregnancy
	2010	2011	2012	2013	2014	2015	
Īpatsvars no visiem abortiem, %	10,5	10,8	8,8	9,5	9,0	7,5	Percentage from the total abortions, %

Kontracepcijas pielietojums, gadījumu skaits							Use of contraception, total number
	2010	2011	2012	2013	2014	2015	
Hormonālā	87594	81400	78709	76195	75851	73107	Hormonal
Intrauterīnā	24665	22702	22092	24186	23965	23730	IUD
Ķirurģiskā	290	211	283	300	288	285	Surgical

Kontracepcijas pielietojums uz 1000 sievietēm 15-49 gadu vecumā							Use of contraception per 1,000 females aged 15-49
	2010	2011	2012	2013	2014	2015	
Hormonālā	172,0	165,9	165,4	164,9	168,7	166,3	Hormonal
Intrauterīnā	48,4	46,3	46,4	52,3	53,3	54,0	IUD
Ķirurģiskā	0,6	0,4	0,6	0,6	0,6	0,6	Surgical

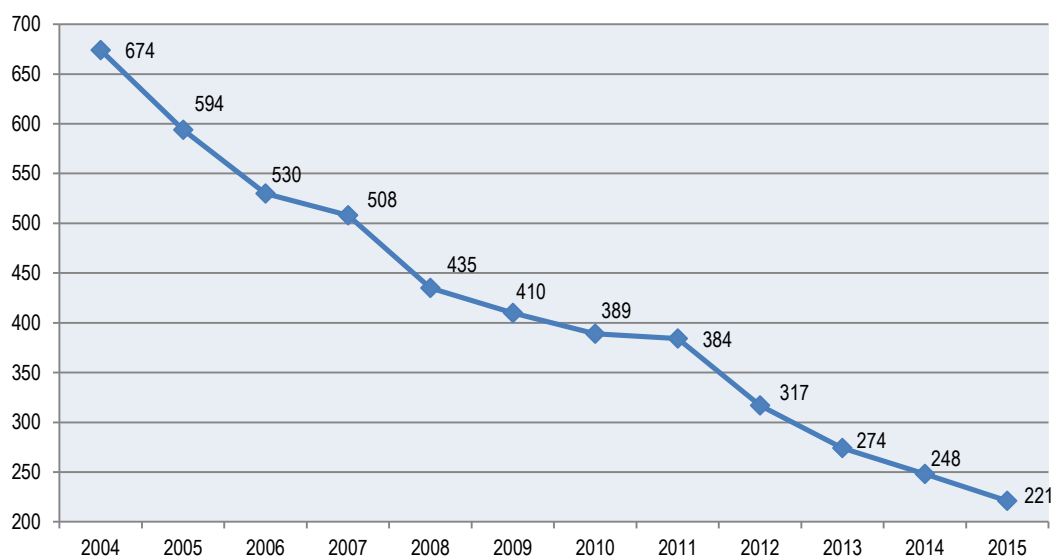
Ārpusdzemdes grūtniecība							Ectopic pregnancy
	2010	2011	2012	2013	2014	2015	
Uz 1000 dzīvi dzimušiem	17,6	17,1	18,4	19,4	18,4	22,0	Per 1,000 live births

Valsts statistikas pārskats „Pārskats par antenatālo aprūpi, abortiem un kontracepciju”.
Report regarding antenatal care, abortions and contraception – a state statistical report.

8.29. tabula GRŪTNIECĪBA UN DZIMSTĪBA
Table 8.29. PREGNANCY AND FERTILITY

Reģions	Summārais grūtniecību skaits ¹ uz 1000 sievietēm 15-49 gadu vecumā		Ārpusdzemdes grūtniecība ²			
			Skaits		Uz 1000 dzīvi dzimušiem	
Region	Total pregnancy rate ¹ per 1,000 females aged 15-49		Ectopic pregnancy ²			
			Total numbers		Per 1,000 live births	
	2014	2015	2014	2015	2014	2015
LATVIJA	67,1	67,9	394	478	18,4	22,0
Rīgas	87,4	87,9	238	251	25,8	26,6
Pierīgas	45,1	46,5	9	26	2,8	8,0
Vidzemes	74,7	74,3	28	41	11,9	17,8
Kurzemes	58,6	61,3	34	74	14,5	30,8
Zemgales	61,8	62,6	40	51	17,8	22,5
Latgales	54,0	53,2	45	35	22,1	16,8

8.17. attēls MĀKSLĪGO ABORTU SKAITS 2004. – 2015.GADĀ, uz 1000 dzīvi dzimušiem
Chart 8.17. NUMBER OF INDUCED ABORTIONS IN 2004 – 2015, per 1,000 live births



Valsts statistikas pārskats: „Pārskats par antenatālo aprūpi, abortiem un kontracepciju” un „Pārskats par stacionāra darbību”; Jaundzimušo reģistrs.

Report regarding antenatal care, abortions and contraception – a state statistical report.; Medical Birth Register.

¹ Valsts statistikas pārskats: „Pārskats par antenatālo aprūpi, abortiem un kontracepciju” un „Pārskats par stacionāra darbību”; Jaundzimušo reģistrs.

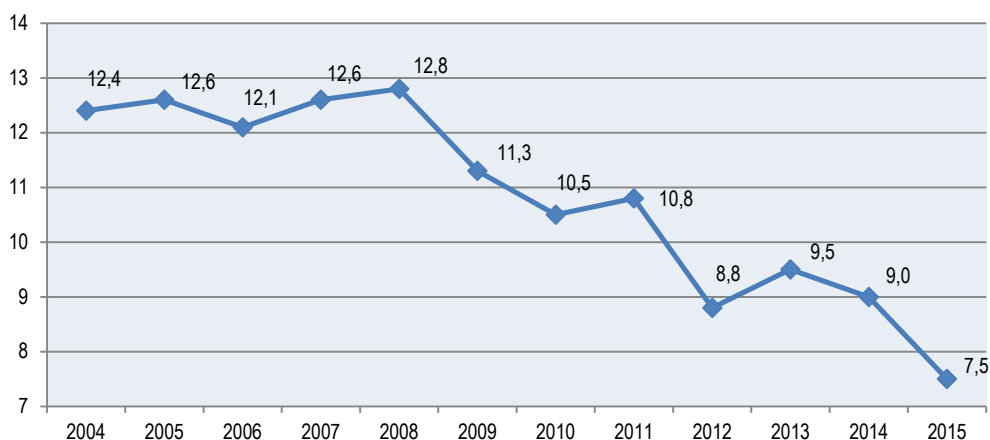
Report regarding antenatal care, abortions and contraception – a state statistical report.; Medical Birth Register.

² Valsts statistikas pārskats „Pārskats par stacionāra darbību”.

Report of hospital work – a state statistical report.

8.18. attēls PIRMĀS GRŪTNIECĪBAS PĀRTRAUKŠANA 2004. – 2015.GADĀ, procentos no kopējā abortu skaita, %

Chart 8.18. INTERRUPTION OF THE FIRST PREGNANCY IN 2004 – 2015, percentage of total number of abortions, %



Valsts statistikas pārskats „Pārskats par antenatālo aprūpi, abortiem un kontracepciju”.
Report regarding antenatal care, abortions and contraception – a state statistical report.

8.30. tabula ABORTI
Table 8.30. ABORTIONS

Reģions	Abortu īpatsvars no abortu kopskaita							
	Mākslīgie		Spontānie		Neotikušie		Pārējie	
Region	Breakdown of abortions, % from the total number of abortions							
	Induced		Spontaneous		Missed		Other	
	2014	2015	2014	2015	2014	2015	2014	2015
LATVIJA	62,2	61,1	13,8	12,7	22,0	23,7	2,0	2,4
Rīgas	63,6	60,1	12,5	12,3	23,8	26,6	0,1	1,0
Pierīgas	56,3	62,0	18,8	9,6	19,0	25,4	5,9	3,0
Vidzemes	67,0	69,7	13,8	11,0	18,4	18,5	0,8	0,9
Kurzemes	51,1	50,4	27,4	25,6	21,5	22,5	0	1,4
Zemgales	60,3	63,3	7,3	7,8	21,6	17,6	10,8	11,4
Latgales	67,1	64,9	10,8	10,5	21,4	24,0	0,8	0,7

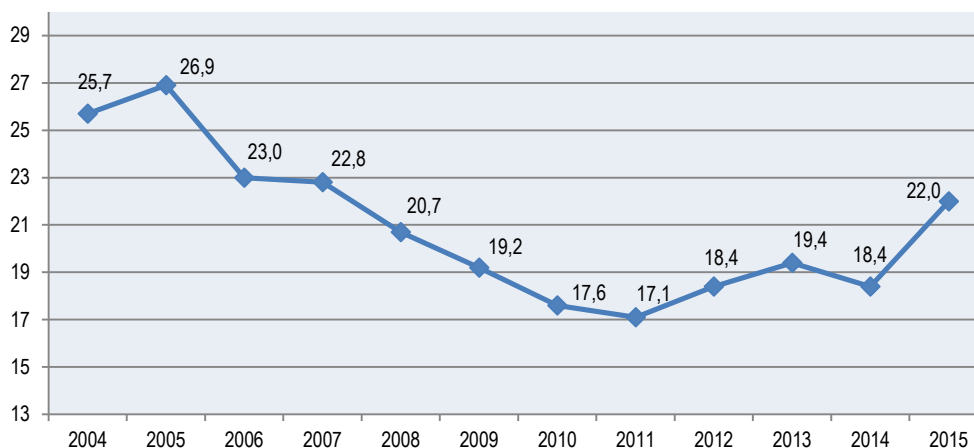
Valsts statistikas pārskats „Pārskats par antenatālo aprūpi, abortiem un kontracepciju”.
Report regarding antenatal care, abortions and contraception – a state statistical report.

8.31. tabula VĒLĪNIE ABORTI
Table 8.31. LATE ABORTIONS

Reģions	Vēlīno abortu īpatsvars					
	No medicīniskajiem		No spontāniem		No pārējiem	
Region	Proportion of late abortions					
	From total medical abortions		From total spontaneous abortions		From other abortions	
	2014	2015	2014	2015	2014	2015
LATVIJA	57,4	31,9	7,5	8,0	1,8	5,8
Rīgas	53,6	28,9	9,7	10,6	0	0
Pierīgas	100,0	50,0	0	5,2	0	0
Vidzemes	40,0	0	0,8	2,2	0	14,3
Kurzemes	8,3	14,3	4,0	5,6	0	0
Zemgales	78,0	53,8	23,4	14,5	2,6	9,0
Latgales	66,7	75,0	9,3	4,8	0	0

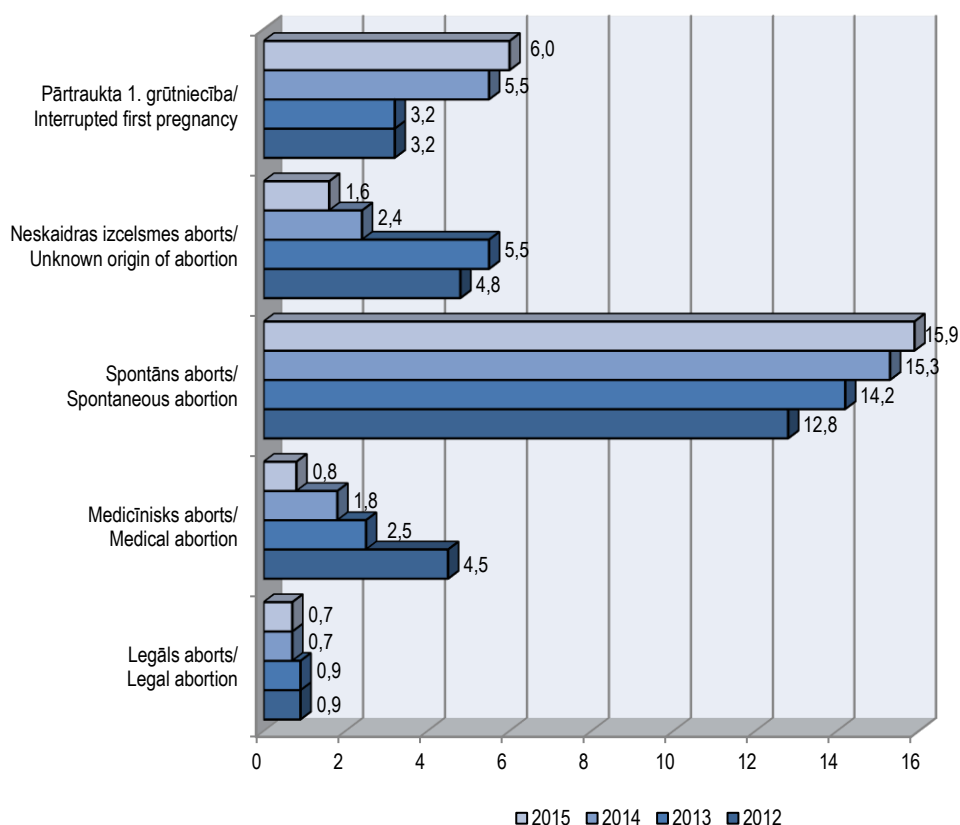
Valsts statistikas pārskats „Pārskats par antenatālo aprūpi, abortiem un kontracepciju”.
Report regarding antenatal care, abortions and contraception – a state statistical report.

8.19. attēls ĀRPUŠDZEMDES GRŪTNIĒCĪBA 2004. – 2015. GADĀ, uz 1000 dzīvi dzimušiem
Chart 8.19. ECTOPIC PREGNANCY IN 2004 – 2015, per 1,000 live births



Valsts statistikas pārskats „Pārskats par stacionāra darbību”.
Report of hospital work – a state statistical report.

8.20. attēls SAREŽĢĪJUMI PĒC ABORTIEM UN PĀRTRAUKTAS PIRMĀS GRŪTNIĒCĪBAS, %
Chart 8.20. COMPLICATIONS AFTER ABORTIONS AND INTERRUPTED FIRST PREGNANCY, %



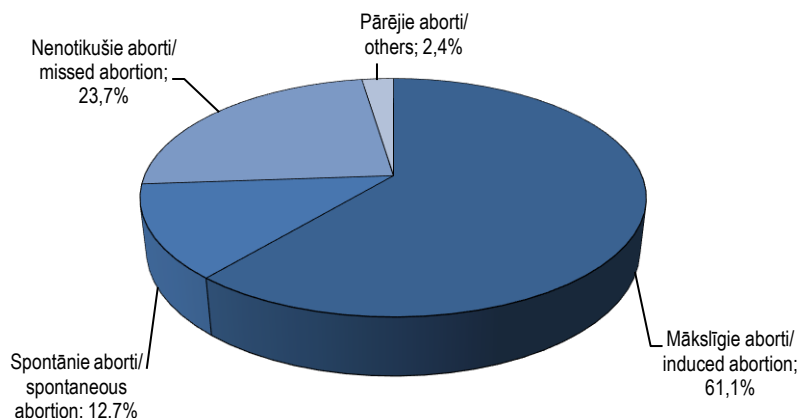
Valsts statistikas pārskats „Pārskats par antenatālo aprūpi, abortiem un kontracepciju”.
Report regarding antenatal care, abortions and contraception – a state statistical report.

8.32. tabula MĀKSLĪGIE ABORTI
Table 8.32. INDUCED ABORTIONS

Reģions	Mākslīgie aborti						Legālo abortu īpatsvars no abortu kopskaita	
	Kopā		Uz 1000 dzīvi dzimušiem		Uz 1000 sievietēm 15-49 gadu vecumā		Proportion of legal abortions from total number of abortions	
	Total numbers		Per 1,000 live births		Per 1,000 women 15-49 years of age		2014 2015	
Region	2014	2015	2014	2015	2014	2015	2014	2015
LATVIJA	5318	4802	248,0	221,1	11,8	10,9	60,1	57,8
Rīgas	2470	2132	267,5	226,4	16,3	14,3	61,1	53,8
Pierīgas	332	374	103,1	115,0	3,9	4,5	54,9	61,7
Vidzemes	604	572	255,9	248,6	13,8	13,5	66,5	69,5
Kurzemes	473	456	201,3	190,1	8,4	8,4	49,7	49,6
Zemgales	638	618	284,2	272,5	11,9	11,8	56,4	61,9
Latgales	801	650	392,8	312,5	13,2	11,1	66,1	63,7

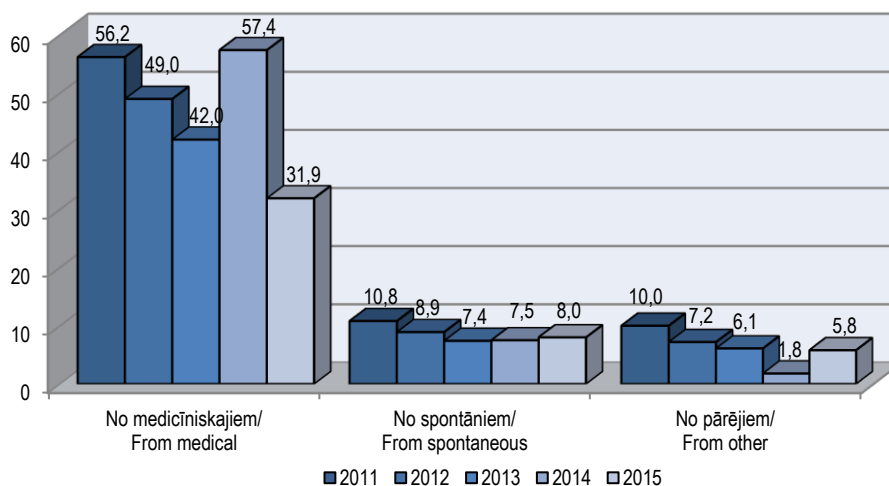
Valsts statistikas pārskats „Pārskats par antenatālo aprūpi, abortiem un kontracepciju”.
Report regarding antenatal care, abortions and contraception – a state statistical report.

8.21. attēls ATSEVIŠĶU ABORTU VEIDU ĪPATSVARŠ NO ABORTU KOPSKAITA 2015. GADĀ, %
Chart 8.21. ABORTIONS BY TYPE FROM TOTAL NUMBER OF ABORTIONS IN 2015, %



Valsts statistikas pārskats „Pārskats par antenatālo aprūpi, abortiem un kontracepciju”.
Report regarding antenatal care, abortions and contraception – a state statistical report.

8.22. attēls VĒLĪNO ABORTU ĪPATSVARŠ 2011. – 2015. GADĀ, %
Chart 8.22. PROPORTION OF LATE ABORTIONS IN 2011 - 2015, %



Valsts statistikas pārskats „Pārskats par antenatālo aprūpi, abortiem un kontracepciju”.
Report regarding antenatal care, abortions and contraception – a state statistical report.

8.33. tabula MĀKSLĪGO ABORTU SADALĪJUMS PA VECUMA GRUPĀM 2015. GADĀ uz 1000 atbilstošā vecuma sievietēm

Table 8.33. INDUCED ABORTIONS BY AGE IN 2013 per 1,000 females at respective age 2015

Reģions	Vecums, gadi							
	Age, years							
Region	15-17	18-19	20-24	25-29	30-34	35-39	40-44	45-49
LATVIJA	3,1	9,6	14,7	18,7	16,8	13,2	5,7	0,5
Rīgas	4,0	10,0	21,0	22,6	20,7	17,0	7,0	0,5
Pierīgas	0,6	4,3	7,3	6,7	7,4	4,7	2,5	0,4
Vidzemes	5,0	16,4	15,9	23,6	25,5	15,1	6,5	0,8
Kurzemes	2,1	7,0	11,7	14,5	12,9	11,6	3,8	0,5
Zemgales	5,2	7,5	15,7	22,0	16,8	13,5	7,1	0,8
Latgales	2,1	14,8	12,5	21,1	17,6	16,3	7,0	0,4

Valsts statistikas pārskats „Pārskats par antenatālo aprūpi, abortiem un kontracepciju”.
Report regarding antenatal care, abortions and contraception – a state statistical report.

8.34. tabula MEDICĪNISKO ABORTU ĪPATSVARŠ, NO ABORTU KOPSKAITA

Table 8.34. PROPORTION OF MEDICAL ABORTIONS, IN PERCENT FROM TOTAL NUMBER OF ABORTIONS

Reģions	Vecums, gadi									
	Kopā		Līdz 14		15-17		18-19		20-24	
Region	Age, years									
	Total		Up to 14		15-17		18-19		20-24	
	2014	2015	2014	2015	2014	2015	2014	2015	2014	2015
LATVIJA	2,0	3,3	0	0	3,7	1,9	1,6	2,1	1,5	3,7
Rīgas	2,5	6,3	0	0	6,3	6,5	3,9	7,6	2,0	7,6
Pierīgas	0,3	0,3	0	0	0	0	0	0	0,9	0
Vidzemes	0,6	0,1	0	0	0	0	2,6	0	1,0	0
Kurzemes	1,3	0,8	0	0	0	0	0	0	0,5	0
Zemgales	3,9	1,3	0	0	11,1	0	0	0	2,1	2,4
Latgales	1,0	1,2	0	0	0	0	0	0	0,8	2,6

turpinājums/ continued

Reģions	Vecums, gadi									
	Age, years									
Region	25-29		30-34		35-39		40-44		45-49	
	2014	2015	2014	2015	2014	2015	2014	2015	2014	2015
LATVIJA	1,8	3,2	2,4	3,3	1,7	3,2	3,1	3,9	0	2,4
Rīgas	2,5	6,2	2,6	6,1	2,0	5,6	3,5	7,1	0	3,6
Pierīgas	0,8	1,4	0,0	0	0,0	0	0,0	0	0	0
Vidzemes	0,0	0	0,6	0,6	0,7	0	0,0	0	0	0
Kurzemes	0,8	1,7	3,2	0,5	1,1	0,6	1,4	1,4	0	0
Zemgales	3,2	0,4	4,1	0,5	4,8	1,8	8,2	3,4	0	7,7
Latgales	0,4	0,4	1,9	1,4	0,5	1,5	2,5	1,0	0	0

Valsts statistikas pārskats „Pārskats par antenatālo aprūpi, abortiem un kontracepciju”.
Report regarding antenatal care, abortions and contraception – a state statistical report.

8.35. tabula MĀKSLĪGO ABORTU SADALĪJUMS PA VECUMA GRUPĀM uz 1000 dzīvi dzimušiem bērniem atbilstošā vecuma sievietēm

Table 8.35. INDUCED ABORTIONS BY AGE per 1,000 live births of women at respective age

Reģions	Vecums, gadi							
	Age, years							
	15-17		18-19		20-34		35 un vecākas/ and over	
Region	2014	2015	2014	2015	2014	2015	2014	2015
LATVIJA	365	379	332	301	211	193	393	322
Rīgas	453	473	510	313	234	207	373	281
Pierīgas	143	167	260	241	78	97	202	187
Vidzemes	350	350	265	402	231	220	361	343
Kurzemes	276	229	245	165	169	164	339	320
Zemgales	244	545	224	224	241	233	558	456
Latgales	645	364	396	481	315	242	801	651

Valsts statistikas pārskats „Pārskats par antenatālo aprūpi, abortiem un kontracepciju”.
Report regarding antenatal care, abortions and contraception – a state statistical report.

8.36. tabula SPONTĀNO ABORTU ĪPATSVARŠ, NO ABORTU KOPSKAITA

Table 8.36. PROPORTION OF SPONTANEOUS ABORTIONS, IN PERCENT FROM TOTAL NUMBER OF ABORTIONS

Reģions	Vecums, gadi									
	Kopā		Līdz 14		15-17		18-19		20-24	
	Age, years									
Region	Total		Up to 14		15-17		18-19		20-24	
	2014	2015	2014	2015	2014	2015	2014	2015	2014	2015
LATVIJA	13,8	12,7	40,0	0	14,7	14,4	17,3	13,1	11,8	11,8
Rīgas	12,5	12,3	0	0	15,6	12,9	16,5	15,2	11,0	10,0
Pierīgas	18,8	9,6	0	0	0,0	40,0	26,5	13,0	18,3	7,4
Vidzemes	13,8	11,0	0	0	11,1	15,0	2,6	12,5	8,6	11,0
Kurzemes	27,4	25,6	0	0	16,7	29,4	26,5	20,7	22,8	27,8
Zemgales	7,3	7,8	0	0	11,1	0	13,9	6,7	6,4	5,9
Latgales	10,8	10,5	100,0	0	19,2	10,0	17,3	10,2	10,1	9,2

turpinājums/ continued

Reģions	Vecums, gadi									
	Age, years									
	25-29		30-34		35-39		40-44		45-49	
Region	2014	2015	2014	2015	2014	2015	2014	2015	2014	2015
LATVIJA	14,6	13,3	13,6	12,3	13,6	11,5	14,7	15,5	12,3	13,3
Rīgas	12,2	12,1	12,3	11,7	12,9	11,6	14,4	18,1	7,7	25,0
Pierīgas	23,7	10,0	16,9	7,4	12,6	8,5	18,9	18,0	36,4	0
Vidzemes	15,4	9,2	14,2	9,4	16,9	12,3	20,9	15,6	16,7	9,1
Kurzemes	31,1	27,8	26,3	27,5	28,7	20,0	29,6	24,3	16,7	0
Zemgales	4,0	11,1	11,9	8,1	6,0	5,5	6,1	8,0	0	0
Latgales	13,8	11,8	9,3	11,1	8,4	10,2	7,5	5,9	0	23,1

Valsts statistikas pārskats „Pārskats par antenatālo aprūpi, abortiem un kontracepciju”.
Report regarding antenatal care, abortions and contraception – a state statistical report.

8.37. tabula PĀRTRAUKTA PIRMĀ GRŪTNIECĪBA PROCENTOS NO ABORTU KOPSKAITA, SADALĪJUMĀ PA VECUMA GRUPĀM

Table 8.37. INTERRUPTED FIRST PREGNANCY, IN PERCENTS FROM TOTAL NUMBER OF ABORTIONS BY WOMEN'S AGE

Reģions	Vecums, gadi									
	Kopā		Līdz 14		15-17		18-19		20-24	
Region	Age, years									
	Total		Up to 14		15-17		18-19		20-24	
	2014	2015	2014	2015	2014	2015	2014	2015	2014	2015
LATVIJA	9,0	7,5	60,0	100,0	62,4	58,7	43,5	32,1	16,0	16,0
Rīgas	9,6	6,9	50,0	0	56,3	51,6	41,7	22,7	18,6	15,1
Pierīgas	8,8	10,3	0	0	100,0	80,0	52,9	73,9	14,8	20,4
Vidzemes	7,9	5,7	0	100,0	83,3	55,0	46,2	20,0	15,3	14,8
Kurzemes	10,2	10,8	100,0	0	100,0	64,7	42,9	34,5	17,4	24,6
Zemgales	6,2	5,4	0	100,0	33,3	57,1	44,4	46,7	9,9	7,1
Latgales	9,4	8,5	0	0	53,8	70,0	38,5	24,5	15,2	16,4

turpinājums/ continued

Reģions	Vecums, gadi									
	Age, years									
Region	25-29		30-34		35-39		40-44		45-49	
	2014	2015	2014	2015	2014	2015	2014	2015	2014	2015
LATVIJA	9,1	7,7	3,4	3,1	2,4	1,4	1,2	0,6	0	0
Rīgas	12,1	8,8	4,7	3,6	3,3	1,7	1,9	1,2	0	0
Pierīgas	9,2	10,0	0,8	3,4	0,8	0	0	0	0	0
Vidzemes	2,2	1,0	0,6	1,1	0	0	0	0	0	0
Kurzemes	7,1	9,4	2,1	3,5	2,3	1,3	0	0	0	0
Zemgales	3,6	2,2	2,5	2,7	1,8	1,2	2,0	0	0	0
Latgales	10,5	11,8	3,1	2,4	1,9	2,0	0,8	0	0	0

☐ Valsts statistikas pārskats „Pārskats par antenatālo aprūpi, abortiem un kontracepciju”.
Report regarding antenatal care, abortions and contraception – a state statistical report.

8.38. tabula KONTRACEPCIJA REPRODUKTĪVĀ VECUMA SIEVIETĒM (15-49 GADI) SADALĪJUMĀ PA REĢIONIEM PĒC ĀRSTNIECĪBAS IESTĀDES uz 1000 sievietēm

Table 8.38. USE OF CONTRACEPTION AMONG WOMEN AT REPRODUCTIVE AGE (15-49) IN REGIONS OF THE HEALTH CARE INSTITUTION per 1,000 females

Reģions	Kopā		Tajā skaitā					
			Hormonālā		Intrauterīnā		Ķirurģiskā	
Region	Total		Of them					
			Hormonal		IUD		Surgical	
			2014	2015	2014	2015	2014	2015
LATVIJA	222,6	220,9	168,7	166,3	53,3	54,0	0,6	0,6
Rīgas	326,0	328,5	272,1	271,6	53,0	55,8	0,9	1,1
Pierīgas	102,2	99,1	70,5	67,7	31,4	31,2	0,2	0,2
Vidzemes	248,5	238,4	169,0	164,8	78,7	72,8	0,8	0,8
Kurzemes	149,9	147,5	102,4	97,2	46,5	49,7	1,0	0,6
Zemgales	159,3	152,6	107,0	102,6	51,8	49,6	0,5	0,4
Latgales	236,4	237,8	162,4	161,5	73,7	76,0	0,3	0,4

☐ Valsts statistikas pārskats „Pārskats par antenatālo aprūpi, abortiem un kontracepciju”.
Report regarding antenatal care, abortions and contraception – a state statistical report.

8.39. tabula SAREŽĢĪJUMI PĒC KONTRACEPCIJAS, %

Table 8.39. COMPLICATIONS DUE TO USE OF CONTRACEPTION, %

Reģions	Kopā		Tajā skaitā pēc			
			Hormonālās		Intrauterīnās	
Region	Total		Of them due to			
			Hormonal		IUD	
			2014	2015	2014	2015
LATVIJA	2,7	2,5	2,3	2,2	3,7	3,5
Rīgas	2,2	2,2	2,0	2,0	3,3	3,2
Pierīgas	2,9	2,6	2,8	2,4	3,1	3,2
Vidzemes	1,9	1,9	1,6	1,5	2,7	2,7
Kurzemes	4,4	3,9	3,2	2,7	7,0	6,3
Zemgales	2,8	2,6	2,3	2,3	3,7	3,2
Latgales	3,6	3,3	3,5	3,2	3,8	3,5

☐ Valsts statistikas pārskats „Pārskats par antenatālo aprūpi, abortiem un kontracepciju”.
Report regarding antenatal care, abortions and contraception – a state statistical report.