



EPIDEMIOLOĢIJAS BIĻETENS

Valsts aģentūra

Sabiedrības veselības aģentūra

Reģ. Nr.90000052976

Klijānu ielā 7, Rīga, LV-1012

Tālrunis: 7081510, fakss: 7339006

Nr. 23(842)

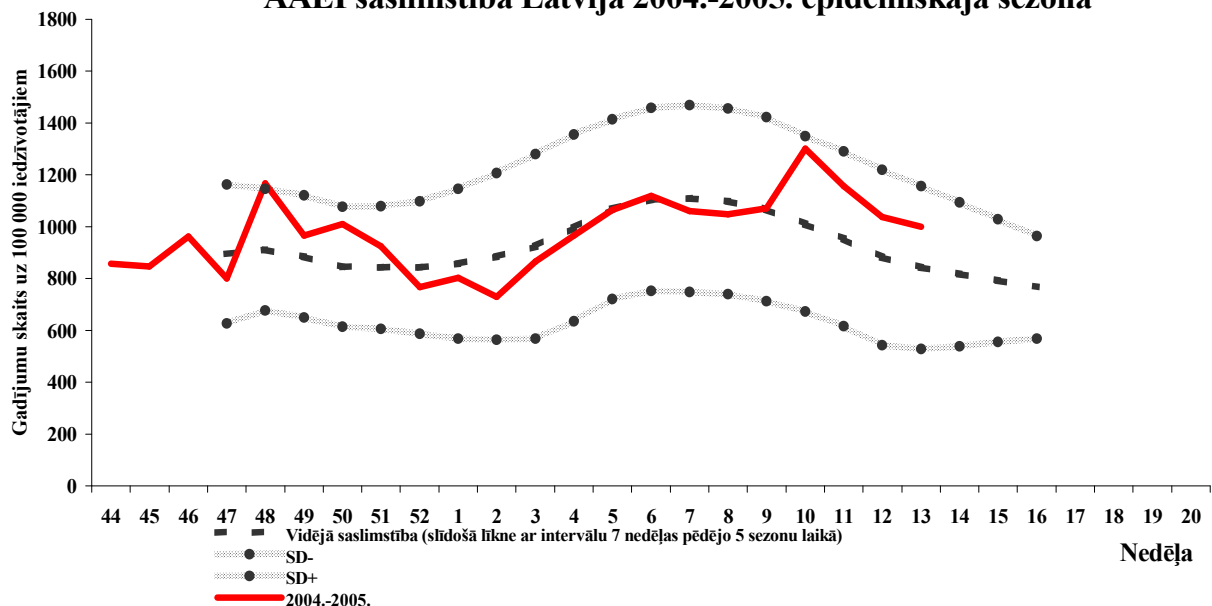
2005. gads 05.aprīlis

Pārskats par akūtu augšējo elpceļu infekciju (AAEI) un gripas saslimstību 2005. gada 13. nedēļā* Latvijā

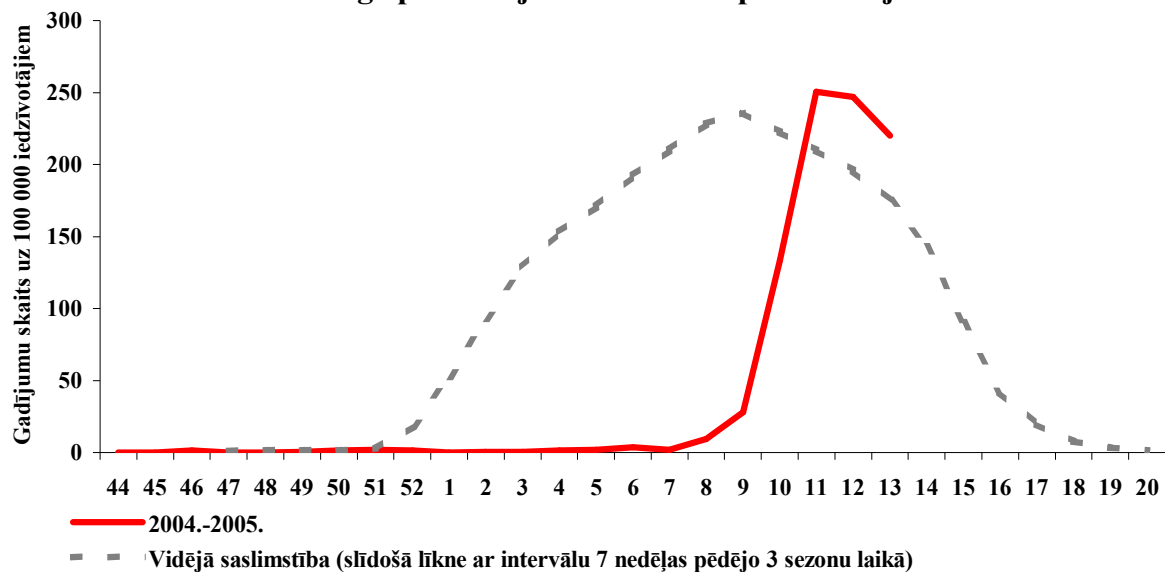
		9.	10.	11.	12.	13.	Salīdzinot ar iepriekšējo nedēļu (%)
AAEI	Kopā	1070,7	1301,3	1157,6	1036,8	999,8	-3,6
	0-4	3821,6	4624,6	4653,6	4063,5	3908,7	-3,8
	5-14	2864,1	3398,0	2655,5	2220,6	2492,8	12,3
	15-64	662,8	808,8	761,7	709,1	611,0	-13,8
	65>	254,2	375,0	313,0	344,0	319,2	-7,2
Gripa	Kopā	28,0	133,3	250,6	247,1	220,1	-10,9
	0-4	19,3	164,5	377,3	677,2	493,4	-27,1
	5-14	127,3	357,1	622,3	587,0	576,4	-1,8
	15-64	12,4	109,7	214,0	190,0	163,0	-14,2
	65>	6,2	21,7	31,0	40,3	49,6	23,1
Pneimonijas	Kopā	15,5	17,5	20,0	18,0	14,5	-19,4
	0-4	19,3	29,0	29,0	48,4	29,0	-40,0
	5-14	24,8	17,7	17,7	24,8	17,7	-28,6
	15-64	13,1	17,0	20,9	17,0	13,9	-18,2
	65>	15,5	15,5	15,5	6,2	9,3	50,0

*pēc SVA filiāļu sniegtajiem datiem par virusoloģiski neapstiprinātiem saslimšanas gadījumiem uz 100 000 iedzīvotājiem.

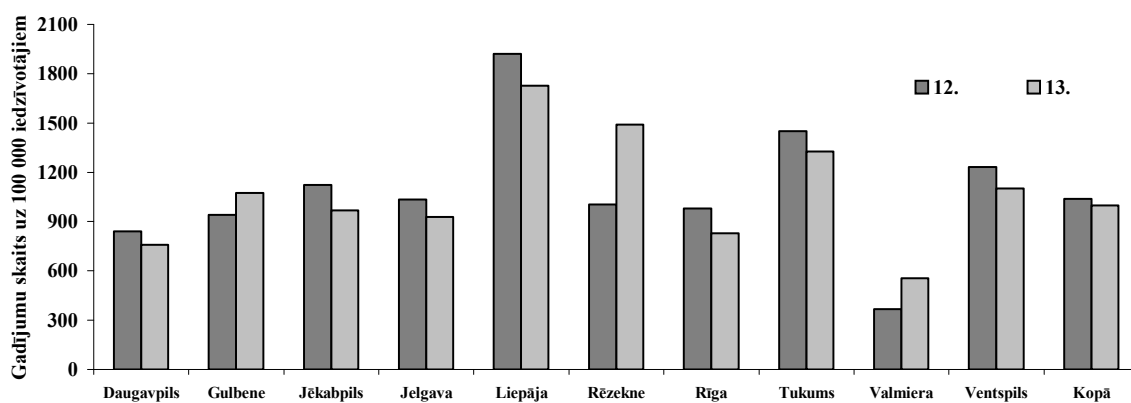
AAEI saslimstība Latvijā 2004.-2005. epidēmiskajā sezonā



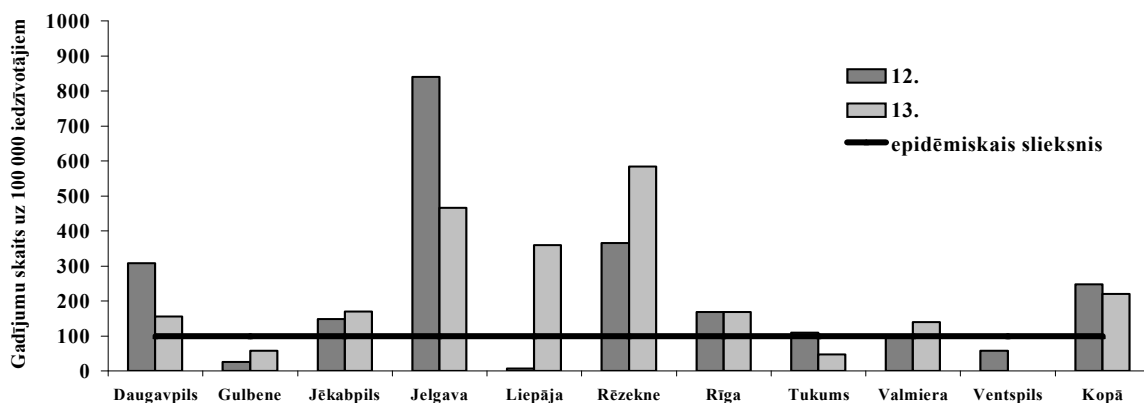
Saslimstība ar gripu Latvijā 2004.-2005. epidēmiskajā sezonā



AAEI saslimstība 2005.g. 12. un 13. nedēļā pēc SVA filiāļu apkalpojamās teritorijas apkopotiem datiem



Gripas saslimstība 2005.g. 12. un 13. nedēļā pēc SVA filiāļu apkalpojamās teritorijas apkopotiem datiem



Pārskats par AAEI un gripas saslimstību Latvijā 2005. gada 13. nedēļā

Pēc monitoringa iesaistīto ārstniecību iestāžu datiem, 2005. gada 13. nedēļā (no 28.marta līdz 03. aprīlim) tika reģistrēti:

- 2003 AAEI saslimšanas gadījumi;
- 441 klīniskais gripas gadījums:
 - 34 - SVA Daugavpils filiāles apkalpojamā teritorijā;
 - 128 - SVA Jelgavas filiāles apkalpojamā teritorijā;
 - 23 - SVA Jēkabpils filiāles apkalpojamā teritorijā;
 - 79 - SVA Rīgas filiāles apkalpojamā teritorijā;
 - 27 - SVA Valmieras filiāles apkalpojamā teritorijā;
 - 83 - SVA Rēzeknes filiāles apkalpojamā teritorijā;
 - 6 – SVA Tukuma filiāles apkalpojamā teritorijā;
 - 9 – SVA Gulbenes filiāles apkalpojamā teritorijā;
 - 52 – SVA Liepājas filiāles apkalpojamā teritorijā
- 29 pneimoniju gadījumi.

2005. gada 13. nedēļā, salīdzinājumā ar iepriekšējo nedēļu:

- AAEI saslimstība samazinājusies par 3,6% (no 1036,8 saslimšanas gadījumiem uz 100 000 iedzīvotājiem 12. nedēļā līdz 999,8 saslimšanas gadījumiem uz 100 000 iedzīvotājiem 13. nedēļā);
- saslimstība ar pneimonijām samazinājusies par 19,4% (no 18,0 saslimšanas gadījumiem uz 100 000 iedzīvotājiem 12. nedēļā līdz 14,5 saslimšanas gadījumiem uz 100 000 iedzīvotājiem 13. nedēļā);
- saslimstība ar gripu samazinājusies par 10,9% (no 247,7 saslimšanas gadījumiem uz 100 000 iedzīvotājiem 12. nedēļā līdz 220,1 saslimšanas gadījumiem uz 100 000 iedzīvotājiem 13. nedēļā).

AAEI saslimstības teritoriālā izplatība 2005. gada 13. nedēļā

2005. gada 13. nedēļā, salīdzinājumā ar 12. nedēļu, lielākajā daļā SVA filiāļu apkalpojamās teritorijās tika novērota AAEI saslimstības samazināšanās. Visvairāk AAEI saslimstība samazinājusies:

- SVA Rīgas filiāles apkalpojamā teritorijā - par 15,4%;
- SVA Jēkabpils filiāles apkalpojamā teritorijā - par 13,8%;
- SVA Ventspils filiāles apkalpojamā teritorijā - par 10,5%.

13. nedēļā AAEI saslimstība pieaugusi:

- SVA Valmieras filiāles apkalpojamā teritorijā – par 52,1%;
- SVA Rēzeknes filiāles apkalpojamā teritorijā – par 48,3%;
- SVA Gulbenes filiāles apkalpojamā teritorijā – par 14,3%.

SVA Liepājas filiāles apkalpojamā teritorijā, salīdzinājumā ar citām teritorijām, 2005.gada 13. nedēļā tika reģistrēts visaugstākais saslimstības rādītājs (1726,9 saslimšanas gadījumi uz 100 000 iedzīvotājiem), saslimstības līmenis ievērojami pārsniedz arī vidējo saslimstības rādītāju republikā.

Saslimstība 2005. gada 13. nedēļā, salīdzinājumā ar 2004. gada 13. nedēļu

2005. gada 13. nedēļā, salīdzinājumā ar 2004. gada 13. nedēļu, saslimstība ar AAEI ir augstākā par 34,9% (2004. gada 13. nedēļā 740,9 saslimšanas gadījumi uz 100 000 iedzīvotājiem, 2005. gada 13. nedēļā – 999,8 saslimšanas gadījumi uz 100 000 iedzīvotājiem).

Pēc monitoringa datiem, 2004. gada 13. nedēļā saslimstība ar gripu bija 2,0 saslimšanas gadījumi uz 100 000 iedzīvotājiem, savukārt 2005. gada 13. nedēļā – 220,1 saslimšanas gadījumi uz 100 000 iedzīvotājiem.

Gripas un AAEI virusoloģisko izmeklējumu rezultāti 2005. gada 13. nedēļā*

	9.	10.	11.	12.	13.	Kopā
Saņemto slimnieku materiālu skaits	127	167	176	143	169	782
A gripa	7	25	20	22	19	93
B gripa	8	18	24	14	27	91
Paragripa I			1			1
Paragripa II						
Paragripa III						
Respiratori sincitiālais vīruss	6	12	11	8	15	52
Adenovīruss	2	5	2	2	4	15
Pozitīvo paraugu skaits	23	60	58	46	65	252
Pozitīvo paraugu īpatsvars,%	18,1	35,9	33	32,2	38,5	32,2
t.sk. gripa	65,2	71,7	75,9	78,3	70,8	73

* tabula sagatavota, izmantojot tikai ekspresdiagnostikas rezultātus

Bērnu iestāžu apmeklējums (%) 2005.g. 7. - 13.nedēļā

Bērnu iestāde	SVA filiāle / nedēļa	Daugavpils	Gulbene	Jēkabpils	Jelgavas	Liepājas	Rēzeknes	Rīgas	Tukuma	Valmieras	Ventspils	Kopā
Skolas	7.	89,7	93,6	89,6	86,2	94,4	85,6	87,0	85,9	93,9	92,0	89,7
	8.	71,5	93,9	86,9	87,4	94,5	84,4	90,1	90,2	93,8	91,5	88,6
	9.	87,3	91,5	81,5	83,3	94,3	83,6	88,2	87,0	86,5	89,7	87,6
	10.	85,4	92,0	60,6	79,8	94,0	83,5	85,1	87,6	94,6	88,0	85,3
	11.	Brīvlaiks										
	12.	91,5	94,1	89,0	85,2	93,7	92,4	81,6	85,7	93,6	89,6	89,0
	13.	93,5	90,8	91,3	88,4	93,5	86,4	88,9	88,4	95,9	91,8	90,7
Pirmsskolas bērnu iestādes	7.	83,1	77,9	66,5	73,7	91,2	69,4	71,0	66,0	77,2	77,1	75,0
	8.	83,7	77,3	62,2	73,1	90,6	66,7	70,9	71,0	77,4	77,6	74,6
	9.	81,7	74,2	61,6	68,2	90,2	55,6	70,1	63,2	73,4	78,1	71,4
	10.	81,9	76,3	59,9	68,9	88,9	70,1	67,5	61,1	66,5	75,5	71,9
	11.	81,8	63,4	46,2	54,5	89,0	65,4	54,9	54,0	53,3	70,2	63,3
	12.	85,1	80,7	55,3	57,7	89,6	63,9	61,0	58,4	49,1	69,9	67,3
	13.	88,6	85,3	62,6	69,8	87,9	71,1	72,1	73,3	74,8	77,9	75,8

Secinājumi:

Vairākos Latvijas reģionos 2005. gada 13. nedēļā atzīmēta AAEI saslimstības samazināšanās (visvairāk AAEI saslimstība samazinājusies SVA Rīgas filiāles apkalpojamā teritorijā - par 15,4%). AAEI saslimstības pieaugums tika novērots SVA Valmieras filiāles apkalpojamā teritorijā - par 52,1%, SVA Rēzeknes filiāles apkalpojamā teritorijā - par 48,3%, SVA Gulbenes filiāles apkalpojamā teritorijā - par 14,3%.

Visaugstākais AAEI saslimstības līmenis 2005. gada 13. nedēļā tika reģistrēts SVA Liepājas filiāles apkalpojamā teritorijā (1726,9 saslimšanas gadījumi uz 100 000 iedzīvotājiem).

Visaugstākais gripas saslimstības līmenis 2005. gada 13. nedēļā tika reģistrēts SVA Rēzeknes filiāles apkalpojamā teritorijā (583,5 saslimšanas gadījumi uz 100 000 iedzīvotājiem).

2005. gada 13. nedēļā gripas saslimstība pārsniedza epidēmisko sliekšni:

- SVA Liepājas filiāles apkalpojamā teritorijā 359,2 saslimšanas gadījumi uz 100 000 iedzīvotājiem;
- SVA Valmieras filiāles apkalpojamā teritorijā 139,2 saslimšanas gadījumi uz 100 000 iedzīvotājiem.

SVA Ventpils filiāles apkalpojamā teritorijā 13. nedēļā netika reģistrēts neviens gripas saslimšanas gadījums.

SVA Virusoloģijas izmeklējumumu laboratorijā 13. nedēļā ir apstiprināti 58 gripas gadījumi. Ar ekspresdiagnostikas metodi ir noteikti 19 A gripas gadījumi un 27 B gripas gadījumi. Pēc paraugu izmeklēšanas šūnu kultūrā MDCK tika izolēti 8 A/H3N2 gripas vīrusi, 1 A/H1N1 gripas vīruss un 3 B tipa gripas vīrusi.

Pārskats par gripas vīrusu cirkulāciju Eiropā 2005. gada 12. nedēļā

(Dati iegūti no Eiropas starptautiskā gripas uzraudzības tīkla EISS)

Salīdzinājumā ar iepriekšējo nedēļu gripas klīniskā aktivitāte samazinājas visās Eiropas valstīs. Tomēr ar augsto gripas klīnisko aktivitāti ziņo Dānija un Lietuva, par vidējo ziņo 8 valstis, bet par zemu – 12.

Dānija, Francija, Zviedrija un Nīderlande ziņo par plašas izplatības gripas aktivitāti, piecas valstis – par reģionālo. Portugālē un Velsā gripas aktivitāte netika konstatēta.

Visvairāk ar gripas vīrusu ir inficējušies bērni vecuma grupā no 0 līdz 4 gadiem, kam seko skolas vecuma bērni no 5 līdz 14 gadiem.

Dominējošais gripas vīruss Eiropā ir A (H3), tomēr šajā nedēļā pieauga B tipa vīrusu izolācija.

No visiem laboratoriski pārbaudītiem paraugiem, 529 bija pozitīvi uz gripu. No tiem 398 (75%) bija A tipa gripas vīrusi un 131 (25%) B tipa gripas vīrusi. Pēc tālākas 106 A tipa gripas vīrusu tipēšanas tika konstatēts, ka 72 bija A(H3), t.sk. 7 - A(H3N2), bet 34 - A(H1).

Materiālu sagatavoja: SVA Infekcijas slimību epidemioloģiskās uzraudzības daļas Epidemioloģiskās analīzes sektora epidemioloģe L.Kazanova, Virusoloģijas izmeklējumumu laboratorijas virusoloģijas uzraudzības sektora vadītāja N.Zamjatina, piedaloties Infekcijas slimību epidemioloģiskās uzraudzības daļas vadītājam J.Perevoščikovam un Epidemioloģiskās analīzes sektora vadītājam I.Lucenko.
Materiāls ir pieejams v/a "SVA" Interneta mājas lapā: www.sva.lv.