



EPIDEMIOLOĢIJAS BIĻETENS

Valsts aģentūra
Sabiedrības veselības aģentūra

Reģ. Nr.90000052976
Klijānu ielā 7, Rīga, LV-1012
Tālrunis: 7081510, fakss: 7339006

Nr. 3(822)

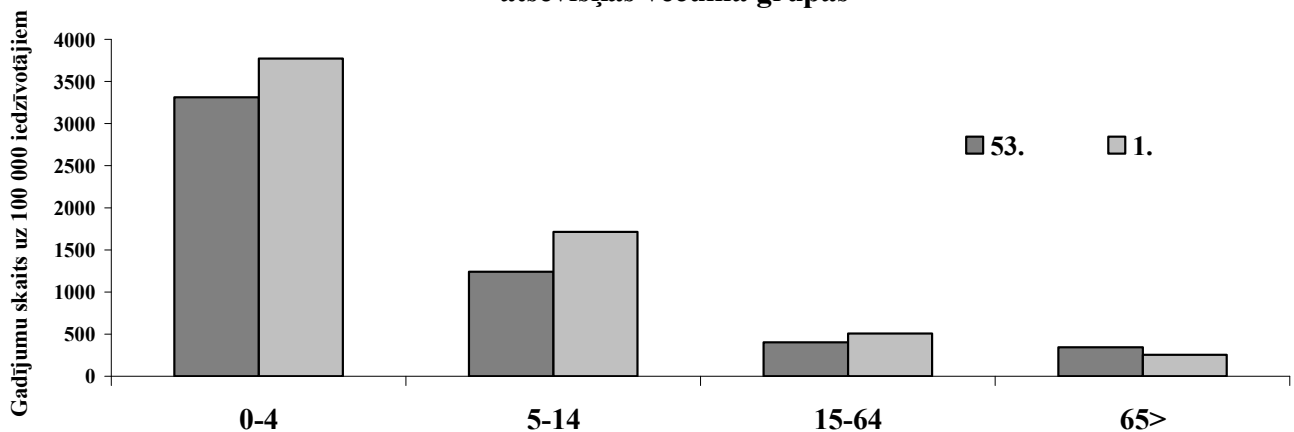
2004.gads 13. janvāris

Pārskats par akūtu augšējo elpceļu infekciju (AAEI) un gripas saslimstību 2005. gada 1. nedēļā* Latvijā

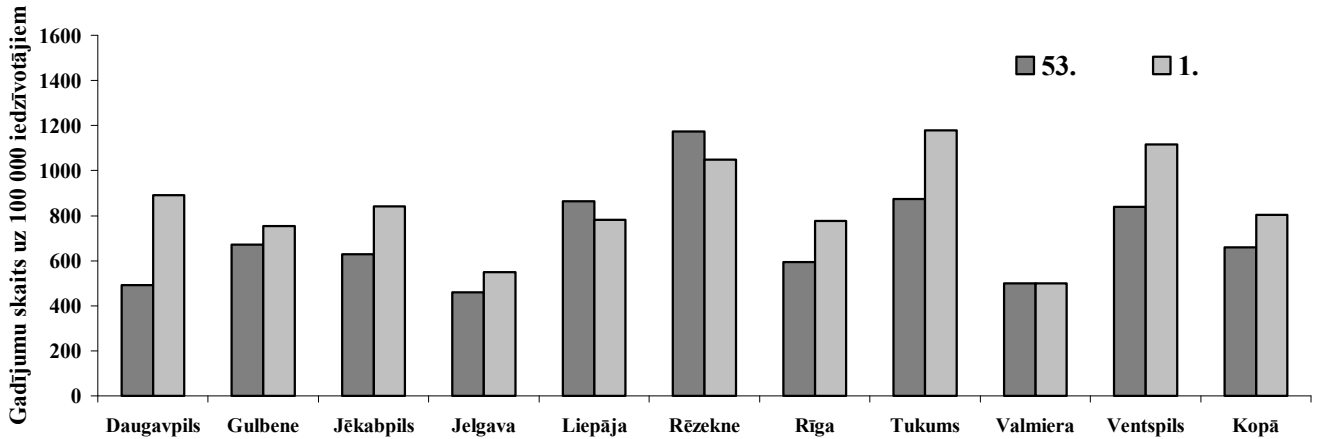
		50.	51.	52.	53.	1.	Salīdzinot ar iepriekšējo nedēļu (%)
AAEI	Kopā	1010,8	925,0	767,2	658,9	802,7	21,8
	0-4	4257,0	3918,3	3241,1	3308,8	3773,2	14,0
	5-14	2531,7	2418,6	1591,2	1237,6	1711,4	38,3
	15-64	608,7	526,1	514,5	400,2	503,7	25,9
	65>	251,1	257,3	266,6	340,9	254,2	-25,5
Gripa	Kopā	1,5	2,0	1,5	0,5	0,0	-100,0
	0-4	0	10	0	0	0	
	5-14	3,5	7	0,0	3,5	0	-100,0
	15-64	1,5	0,8	2,3	0,0	0,0	
	65>	0,0	0,0	0,0	0,0	0,0	
Pneimonijas	Kopā	25,0	23,5	16,0	15,5	18,5	19,4
	0-4	48,4	38,7	38,7	48,4	38,7	-20,0
	5-14	35,4	56,6	21,2	28,3	38,9	37,5
	15-64	23,9	18,5	11,6	11,6	10,8	-6,7
	65>	12,4	9,3	21,7	9,3	24,8	166,7

*pēc SVA filiāļu sniegtajiem datiem par virusoloģiski neapstiprinātiem saslimšanas gadījumiem uz 100 000 iedzīvotājiem.

AAEI saslimstība 2004.g. 53. un 2005.g. 1. nedēļā atsevišķās vecuma grupās



**AAEI saslimstība 2004.g. 53. un 2005.g. 1. nedēļā
pēc SVA filiāļu apkalpojamās teritorijas apkopotiem datiem**



**Pārskats par AAEI un gripas saslimstību Latvijā
2005. gada 1. nedēļā**

Pēc monitoringa datiem, 2005. gada 1. nedēļā (no 03. līdz 09. janvārim) tika reģistrēti 1608 AAEI saslimšanas gadījumi un 37 pneimoniju gadījumi. 2005. gada 1. nedēļā, salīdzinājumā ar iepriekšējo nedēļu, pieaugusi:

- AAEI saslimstība – 1,2 reizes (no 658,9 saslimšanas gadījumiem uz 100 000 iedzīvotājiem 2004.g. 53. nedēļā līdz 802,7 saslimšanas gadījumiem uz 100 000 iedzīvotājiem 2005.g. 1. nedēļā);
- saslimstība ar pneimonijām – 1,2 reizes (no 15,5 saslimšanas gadījumiem uz 100 000 iedzīvotājiem 2004.g. 53. nedēļā līdz 18,5 saslimšanas gadījumiem uz 100 000 iedzīvotājiem 2005.g. 1. nedēļā);

Klīniskie gripas saslimšanas gadījumi 1. nedēļā netika reģistrēti.

AAEI saslimstības teritoriālā izplatība 2005. gada 1. nedēļā

2005.gada 1. nedēļā, salīdzinājumā ar 2004.gada 53. nedēļu, lielākā Latvijas daļā atzīmēts AAEI saslimstības pieaugums. Visvairāk saslimstība pieaugusi:

- SVA Daugavpils filiāles apkalpojamā teritorijā - par 81,3%;
- SVA Tukuma filiāles apkalpojamā teritorijā - par 34,8%;
- SVA Jēkabpils filiāles apkalpojamā teritorijā - par 34,1%;
- SVA Ventspils filiāles apkalpojamā teritorijā - par 33,3%;
- SVA Rīgas filiāles apkalpojamā teritorijā - par 30,8%;

AAEI saslimstības samazināšanās 1. nedēļā tika reģistrēta:

- SVA Rēzeknes filiāles apkalpojamā teritorijā - par 9,6%;
- SVA Liepājas filiāles apkalpojamā teritorijā - par 10,8%;

SVA Tukuma filiāles apkalpojamā teritorijā, salīdzinājumā ar citām teritorijām, 2005.g. 1. nedēļā tika reģistrēts visaugstākais saslimstības rādītājs (1178,0 saslimšanas gadījumi uz 100 000 iedzīvotājiem), arī saslimstības līmenis minētajā nedēļā ievērojami pārsniedz vidējo saslimstības rādītāju republikā.

Saslimstība 2005. gada 1. nedēļā, salīdzinājumā ar 2004. gada 1. nedēļu

2005. gada 1. nedēļā, salīdzinājumā ar 2004. gada 1. nedēļu, saslimstība ar AAEI ir augstāka par 73,1% (2004.g. 1. nedēļā 463,7 saslimšanas gadījumi uz 100 000 iedzīvotājiem, 2005.g. 1. nedēļā – 802,7 saslimšanas gadījumi uz 100 000 iedzīvotājiem).

Visās SVA filiāļu apkalpojamās teritorijās saslimstība ar AAEI 2005. gada 1. nedēļā ir augstāka, salīdzinājumā ar 2004. gada 1. nedēļu.

Saslimstība ar pneimonijām 2005. gada 1. nedēļā, salīdzinājumā ar 2004. gada 1. nedēļu, ir augstāka 5,9 reizes (2004.g. 1. nedēļā reģistrēti 3,1 saslimšanas gadījumi uz 100 000 iedzīvotājiem, savukārt 2005.g. 1. nedēļā – 18,4 saslimšanas gadījumi uz 100 000 iedzīvotājiem).

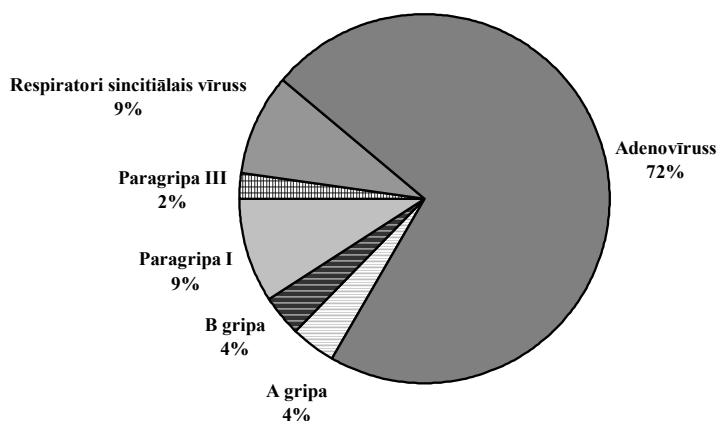
Saslimstība ar AAEI un pneimonijām šogad 1. nedēļā ir daudz augstāka, tas ir daļēji izskaidrojams ar to, ka 2004. gada 1. nedēļa bija svētku nedēļa un cilvēki, iespējams, mazāk vērsušies pēc medicīniskās palīdzības.

Pēc monitoringa datiem 2004. gada 1. nedēļā tika reģistrēti 6 klīniskie gripas saslimšanas gadījumi, savukārt 2005. gada 1. nedēļā klīniskie gripas saslimšanas gadījumi netika reģistrēti.

Gripas un AAEI virusoloģisko izmeklējumu rezultāti 2005. gada 1. nedēļā.

	50.	51.	52.	53.	1.	Kopā
Saņemto slimnieku materiālu skaits	113	105	88	78	102	486
A gripa		3	2	1	3	9
B gripa		1	1		2	4
Paragripa I	2	4	2		1	9
Paragripa II						
Paragripa III	1	1				2
Respiratori sincitiālais viruss	1	3		1	3	8
Adenovīruss	9	8	3	7	8	35
Pozitīvo paraugu skaits	13	20	8	9	17	67
Pozitīvo paraugu īpatsvars,%	11,5	19	9,0	11,5	16,7	13,7
t.sk. gripa	0	20	37,5	11,1	29,4	19,4

SVA Virusoloģijas izmeklējumu laboratorijā noteikto vīrusu (ar ekspresdiagnostiku) īpatsvars 2004.g. no 40. līdz 53. nedēļai



Secinājumi

Vairākos Latvijas reģionos 2005. gada 1. nedēļā atzīmēts AAEI saslimstības pieaugums (visvairāk AAEI saslimstība ir pieaugusi SVA Daugavpils filiāles apkalpojamā teritorijā - par 81,3%). AAEI saslimstības samazināšanās tika novērota SVA Rēzeknes filiāles apkalpojamā teritorijā – par 10,8% un SVA Liepājas filiāles apkalpojamā teritorijā – par 59,6%

Visaugstākais AAEI saslimstības līmenis 2005. gada 1. nedēļā tika reģistrēts SVA Tukuma filiāles apkalpojamā teritorijā (1178 saslimšanas gadījumi uz 100 000 iedzīvotājiem).

SVA Virusoloģijas izmeklējumu laboratorija 1. nedēļā ir noteikusi 3 A tipa gripas vīrusus un 2 B tipa gripas vīrusus.

Pārskats par gripas vīrusu cirkulāciju Eiropā 2004. gada 53. nedēļā

(Dati iegūti no Eiropas starptautiskā gripas uzraudzības tīkla EISS)

Gripas aktivitāte Eiropā pakāpeniski pieaug. Saslimstība Beļģijā un Spānijā jau pārsniedza epidēmisko sliekšni, tomēr vairākās valstīs tā vēl ir zema.

Spānija ziņo par gripas plašas izplatības aktivitāti, Francija – par reģionālo, Beļģija, Itālija un Zviedrija – par lokālo aktivitāti.

Laboratoriski tika pārbaudīti 554 paraugi, no kuriem 176 (32%) bija pozitīvi uz gripu. No tiem 161 bija A tipa gripas vīrusi un 15 B tipa gripas vīrusi. Pēc tālākas 50 A tipa gripas vīrusu tipēšanas, tika konstatēts, ka 45 bija A(H3) (t.sk. 27 - A(H3N2)) un 5 - A (H1) (t.sk. 1 – A(H1N1)).

Materiālu sagatavoja: SVA Infekcijas slimību epidemioloģiskās uzraudzības daļas Epidemioloģiskās analīzes sektora epidemioloģe L.Kazanova, Virusoloģijas izmeklējumu laboratorijas virusoloģijas uzraudzības sektora vadītāja N.Zamjatina, piedaloties Infekcijas slimību epidemioloģiskās uzraudzības daļas Epidemioloģiskās analīzes sektora vadītājai I.Lucenko, Epidemioloģisko datu vākšanas un apstrādes sektora informācijas ievadīšanas speciāliste J.Provorova. Materiāls ir pieejams v/a "SVA" Interneta mājas lapā: www.sva.lv.