



EPIDEMIOLOĢIJAS BIĻETENS

Valsts aģentūra Sabiedrības veselības aģentūra

Reģ. Nr.90000052976
Klijānu ielā 7, Rīga, LV-1012
Tālrunis: 7081510, fakss: 7339006

Nr. 56(877)

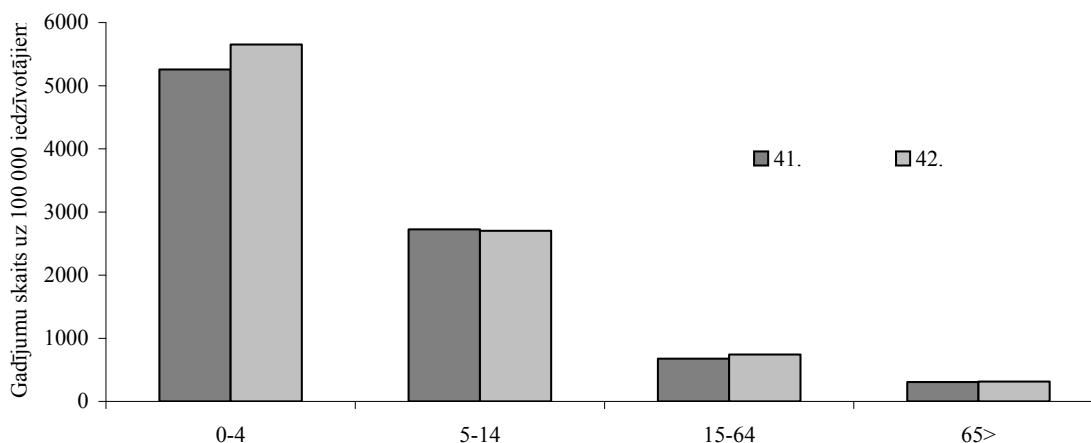
2005. g. 26. oktobris

Pārskats par akūtu augšējo elpceļu infekciju (AAEI) un gripas saslimstību 2005. gada 42. nedēļā* Latvijā

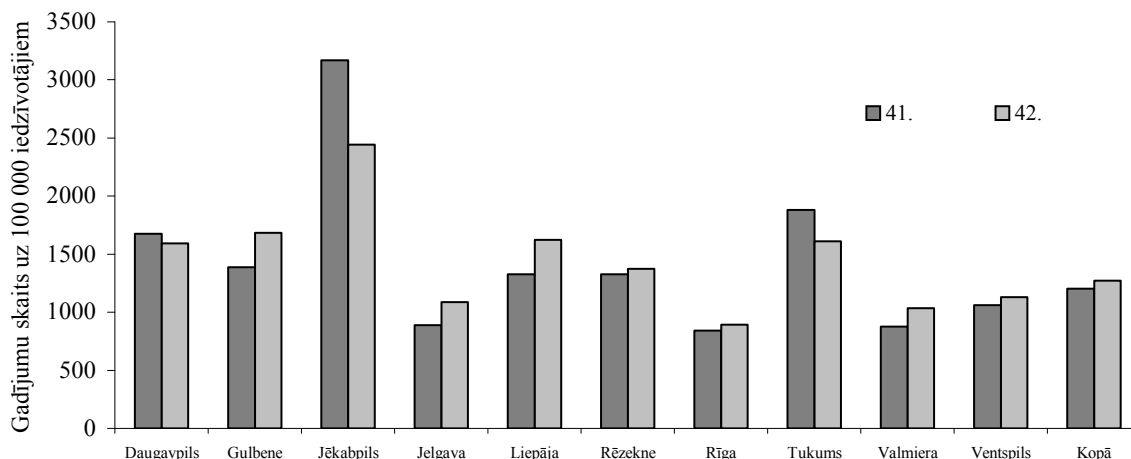
		40.	41.	42.	Salīdzinot ar iepriekšējo nedēļu (%)
AAEI	Kopā	1007,5	1204,2	1269,4	5,4
	0-4	4522,7	5258,5	5650,9	7,5
	5-14	2213,6	2722,7	2704,3	-0,7
	15-64	542,3	676,7	745,3	10,1
	65>	373,7	306,5	317,7	3,7
Gripa	Kopā	0,6	0,0	0,6	
	0-4	0,0	0,0	0,0	
	5-14	0,0	0,0	0,0	
	15-64	0,0	0,0	0,9	
	65>	3,7	0,0	0,0	
Pneimonijas	Kopā	13,2	14,3	20,0	40,0
	0-4	9,8	19,6	68,7	250,0
	5-14	18,4	11,1	14,8	33,3
	15-64	14,4	15,3	18,0	17,6
	65>	3,7	11,2	14,9	33,3

* pēc SVA filiāļu sniegtajiem datiem par **virusoloģiski neapstiprinātiem** saslimšanas gadījumiem uz 100 000 iedzīvotājiem.

AAEI saslimstība 2005. gada 41. un 42. nedēļās atsevišķās vecuma grupās



AAEI saslimstība 2005. gada 41. un 42. nedēļās pēc SVA filiāļu apkalpojamās teritorijas apkopotiem datiem



Pārskats par AAEI un gripas saslimstību Latvijā 2004.g. 42. nedēļā

Pēc monitoringā iesaistīto ārstniecības iestāžu datiem, 2005. gada 42. nedēļā (no 17. līdz 23. oktobrim) tika reģistrēti:

- 2220 AAEI saslimšanas gadījumi;
- 1 klīniskais gripas saslimšanas gadījums;
- 35 pneimoniju saslimšanas gadījumi

2005. gada 42. nedēļā, salīdzinājumā ar iepriekšējo nedēļu:

- AAEI saslimstība ir pieaugusi par 5,4% (no 1204,2 saslimšanas gadījumiem un 100 000 iedzīvotājiem 41. nedēļā līdz 1269,4 saslimšanas gadījumiem uz 100 000 iedzīvotājiem 42. nedēļā);
- Pneimoniju saslimstība pieaugusi par 40% (no 14,3 saslimšanas gadījumiem uz 100 000 iedzīvotājiem 41. nedēļā līdz 20 saslimšanas gadījumiem uz 100 000 iedzīvotājiem 42. nedēļā).

AAEI un gripas saslimstības teritoriālā izplatība 2005. gada 42. nedēļā

2005. gada 42. nedēļā, salīdzinājumā ar 41. nedēļu, AAEI saslimstība samazinājusies:

- SVA Jēkabpils filiāles apkalpojamā teritorijā – par 22,8%;
- SVA Tukuma filiāles apkalpojamā teritorijā – par 14,3%;
- SVA Daugavpils filiāles apkalpojamā teritorijā – par 4,8%.

42. nedēļā AAEI saslimstība pieaugusi:

- SVA Liepājas filiāles apkalpojamā teritorijā – par 22,3%;
- SVA Gulbenes filiāles apkalpojamā teritorijā – par 21,4%;
- SVA Jelgavas filiāles apkalpojamā teritorijā – par 22,1%;
- SVA Valmieras filiāles apkalpojamā teritorijā – par 18%;
- SVA Ventspils filiāles apkalpojamā teritorijā – par 6,8%;
- SVA Rīgas filiāles apkalpojamā teritorijā – par 5,8%;

- SVA Rēzeknes filiāles apkalpojamā teritorijā – par 3,6%.

SVA Jēkabpils filiāles apkalpojamā teritorijā, salīdzinājumā ar citām teritorijām, 2005. gada 42. nedēļā tika reģistrēts visaugstākais AAEI saslimstības rādītājs (2445,2 saslimšanas gadījumi uz 100 000 iedzīvotājiem), saslimstības līmenis ievērojami pārsniedz arī vidējo saslimstības rādītāju republikā.

2005. gada 42. nedēļā, salīdzinājumā ar 2004. gada 42. nedēļu, saslimstība ar AAEI ir augstāka par 40,8% (2004. gada 42. nedēļā 901,5 saslimšanas gadījumi uz 100 000 iedzīvotājiem, 2005. gada 42. nedēļā – 1269,4 saslimšanas gadījumi uz 100 000 iedzīvotājiem).

Pēc monitoringa datiem, 2004. gada 42. nedēļā netika reģistrēts neviens gripas saslimšanas gadījums, turklāt 2005. gada 42. nedēļā tika reģistrēts 1 laboratoriski neapstiprināts gripas saslimšanas gadījums.

Gripas un AAEI virusoloģisko izmeklējumu rezultāti*

	40.	41.	42.	Kopā
Saņemto slimnieku materiālu skaits	79	89	95	263
A gripa	0	0	0	0
B gripa	0	0	0	0
Paragripa I	4	4	10	18
Paragripa II	2	0	0	0
Paragripa III	1	9	2	12
Respiratori sincitiālais vīruss	3	1	1	5
Adenovīruss	3	4	3	10
Pozitīvo paraugu skaits	13	18	16	47
Pozitīvo paraugu īpatsvars,%	16,5	20,2	16,8	17,9
t.sk. gripa	0	0	0	0

*tabula sagatavota, izmantojot tikai ekspresdiagnostikas rezultātus

Bērnu iestāžu apmeklējums (%) 2005.g. 40. - 42.nedēļā

Bērnu iestāde	SVA filiāle / nedēļa	Daugavpils	Gulbene	Jēkabpils	Jelgavas	Liepājas	Rēzeknes	Rīgas	Tukuma	Valmieras	Ventspils	Kopā
Skolas	40.	93,6	80,8	96,0	93,1	96,4	94,1	93,6	95,9	92,2	94,7	93,0
	41.	91,9	93,6	85,7	92,2	96,9	93,4	92,2	91,1	80,7	93,5	91,7
	42.	90,8	92,0	68,8	90,2	97,3	91,8	92,6	91,4	93,5	93,8	90,9
Pirmskolas bērnu iestādes	40.	85,5	72,6	75,5	72,9	85,3	73,7	73,8	79,4	75,8	79,1	77,7
	41.	87,7	79,9	74,5	76,4	86,5	74,6	74,5	80,0	79,2	83,1	79,9
	42.	86,8	85,3	74,6	75,2	86,4	80,1	71,7	79,6	77,5	81,4	79,9

Secinājumi.

Vairākos Latvijas reģionos 2005. gada 42. nedēļā atzīmēts AAEI saslimstības pieaugums (visvairāk AAEI saslimstība pieaugusi SVA Liepājas filiāles apkalpojamā teritorijā - par 22,3%), bet salīdzinājumā ar iepriekšējo nedēļu SVA Jēkabpils filiāles apkalpojamā teritorijā atzīmēta saslimstības samazināšanās - par 22,8%

2005. gada 42. nedēļā tika reģistrēts viens klīniskais gripas saslimšanas gadījums.

Pārskats par gripas vīrusu cirkulāciju Eiropā 2005. gada 41. nedēļā

(Dati iegūti no EISS tīkla mājas lapas)

Visā Eiropas teritorijā gripas aktivitāte ir zema.

Par gripas aktivitātes pieaugumu ziņo Anglija un Slovākija, bet saslimstība tomēr ir zem epidēmiskā sliekšņa. No 36. līdz 41. nedēļai Lielbritānijā tika konstatēti 3 A tipa gripas saslimšanas gadījumi un viens B tipa gripas saslimšanas gadījums. Viens A tipa gripas saslimšanas gadījums tika konstatēts Čehijā.

No visiem 41. nedēļā laboratoriski pārbaudītiem paraugiem neviens nav pozitīvs uz gripu.

A (H5N1) gripas vīrusa cirkulācijā cilvēku vidū nav konstatēta.

<p>Materiālu sagatavoja: SVA Infekcijas slimību epidemioloģiskās uzraudzības daļas epidemioloģe L.Savrasova, datu operatore J.Provorova, Infekcijas slimību epidemioloģiskās uzraudzības daļas vadītāja vietniece I.Lucenko, Virusoloģijas izmeklējumu laboratorijas virusoloģijas uzraudzības sektora vadītāja N.Zamjatina. Materiāls ir pieejams v/a "SVA" Interneta mājas lapā: www.sva.lv.</p>
