



EPIDEMIOLOĢIJAS BIĻETENS

Valsts aģentūra Sabiedrības veselības aģentūra

Reģ. Nr.90000052976
Klijānu ielā 7, Rīga, LV-1012
Tālrunis: 7081510, fakss: 7339006

Nr. 22(918)

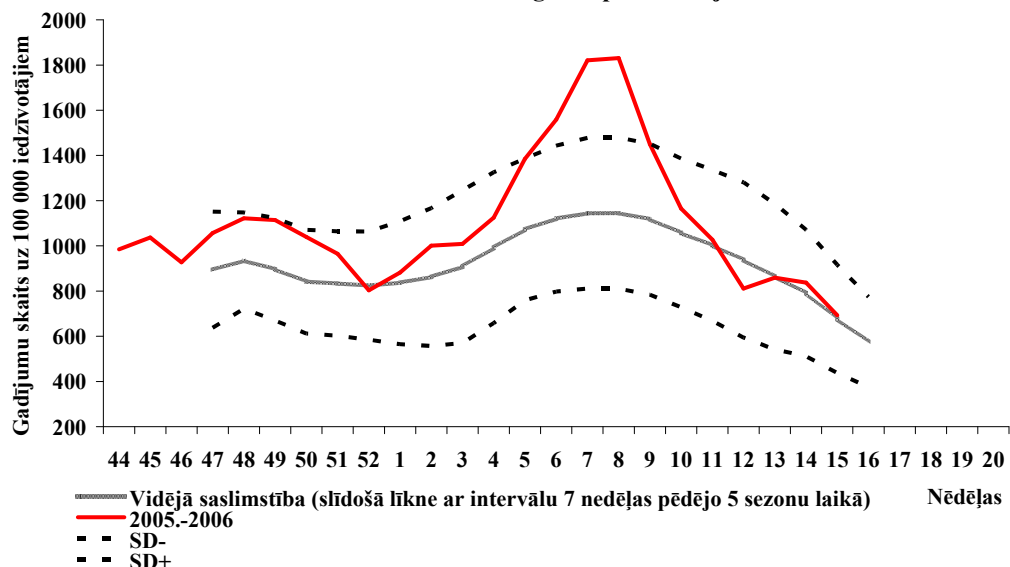
2006. g. 20. aprīlis

Pārskats par akūtu augšējo elpceļu infekciju (AAEI) un gripas saslimstību 2006. gada 15. nedēļā* Latvijā

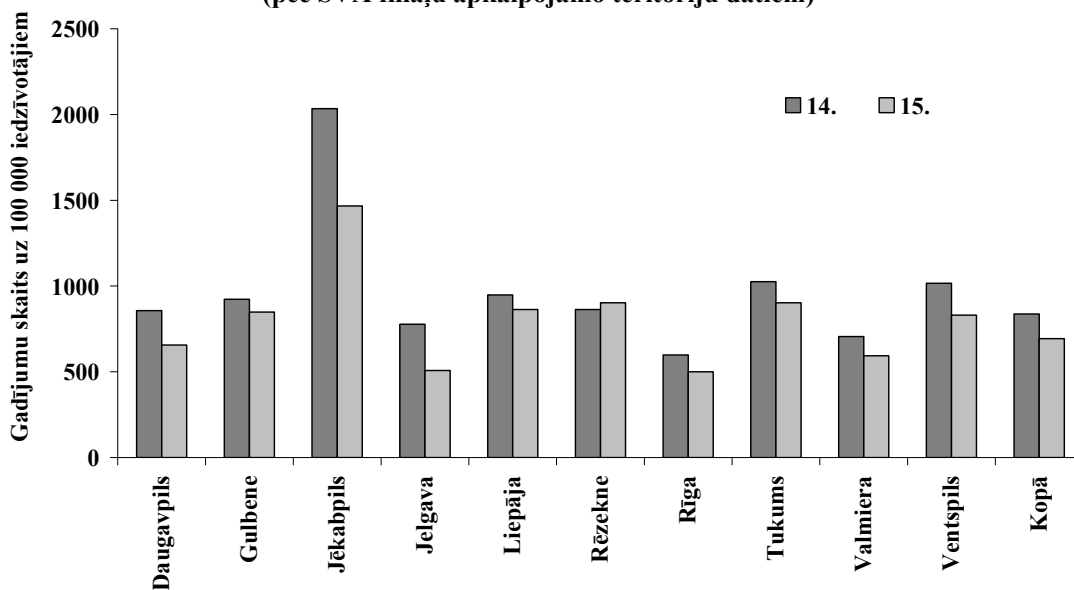
		12.	13.	14.	15.	Salīdzinot ar iepriekšējo nedēļu (%)
AAEI	Kopā	811,4	859,4	837,1	693,0	-17,2
	0-4	3718,2	3885,0	3845,8	3051,1	-20,7
	5-14	1656,5	1970,1	1807,8	1512,6	-16,3
	15-64	462,0	463,8	471,9	383,5	-18,7
	65>	295,3	220,5	220,5	246,7	11,9
Gripa	Kopā	10,9	4,6	2,3	0,6	-75,0
	0-4	39,2	9,8	0,0	0,0	
	5-14	29,5	11,1	0,0	0,0	
	15-64	6,3	2,7	3,6	0,9	-75,0
	65>	0,0	3,7	0,0	0,0	
Pneimonijas	Kopā	6,3	7,4	4,6	4,6	0,0
	0-4	9,8	29,4	0,0	9,8	
	5-14	7,4	18,4	11,1	7,4	-33,3
	15-64	0,0	2,7	3,6	3,6	0,0
	65>	29,9	7,5	3,7	3,7	0,0

*pēc SVA filiāļu sniegtajiem datiem par **virusoloģiski neapstiprinātiem** saslimšanas gadījumiem uz 100 000 iedzīvotājiem.

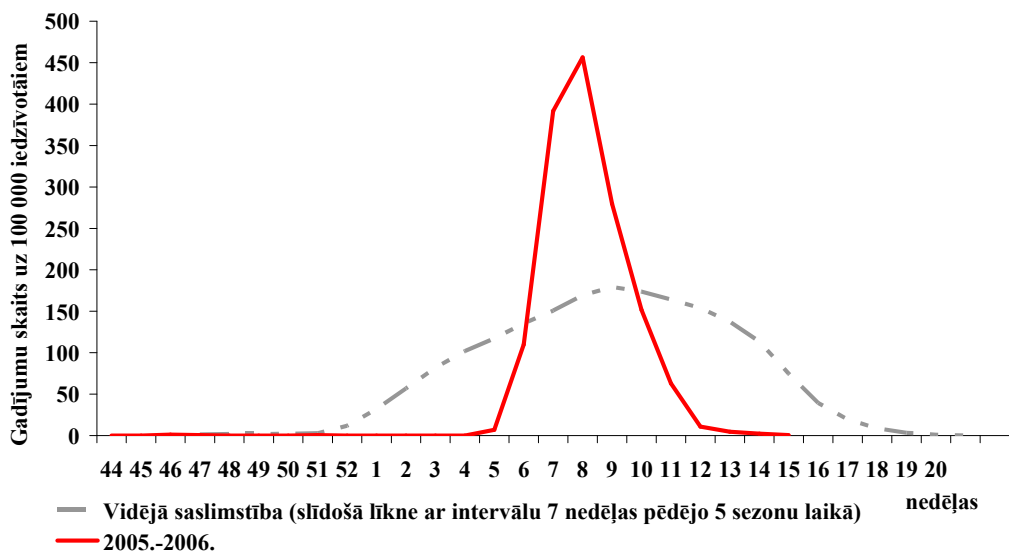
AAEI saslimstība 2005.-2006. gada epidēmiskajā sezonā



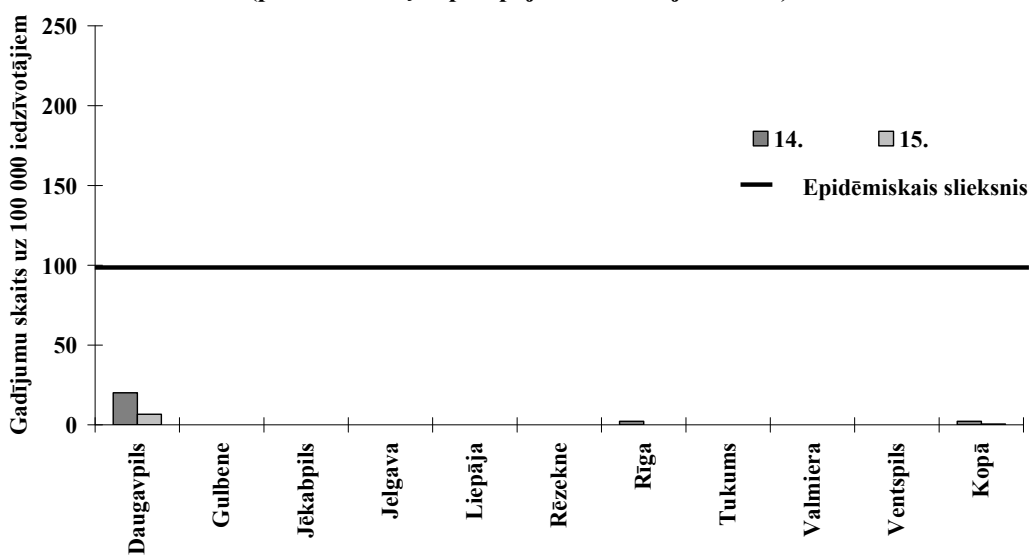
AAEI saslimstības teritoriālā izplatība 2006. gada 14. un 15. nedēļā
(pēc SVA filiāļu apkalpojamo teritoriju datiem)



Gripas saslimstība 2005.-2006. epidēmiskajā sezonā



Gripas saslimstības teritoriālā izplatība 2006.gada 14. un 15. nedēļā
(pēc SVA filiāļu apkalpojamo teritoriju datiem)



Gripas gadījumi tika reģistrēti:

SVA filiāle	Gadījumu skaits uz 100 000 iedzīvotājiem	±% salīdzinājumā ar iepriekšējo nedēļu
Daugavpils	6,7	-66,7

2006. gada 15. nedēļā pēc monitoringa datiem no ambulatorā tīkla, tika reģistrēts 1 klīniskais gripas saslimšanas gadījums (0,6 saslimšanas gadījumi uz 100 000 iedzīvotājiem), bet monitoringā iesaistītajās slimnīcās tika ievietoti 15 pacienti ar gripas diagnozi.

2006. gada 15. nedēļā gripas saslimstība nepārsniedza epidēmisko sliekšni neviena no SVA filiāļu apkalpojamām teritorijām.

Vairākos Latvijas reģionos 2006. gada 15. nedēļā atzīmēta AAEI saslimstības sazināšanas (visvairāk AAEI saslimstība samazinājusies SVA Jelgavas filiāles apkalpojamā teritorijā - par 34,8%).

Bērnu iestāžu apmeklējums (%) 2006.g. 11. - 15. nedēļā

Bērnu iestāde	SVA filiāle / nedēļa	Daugavpils	Gulbene	Jēkabpils	Jelgava	Liepāja	Rēzekne	Rīga	Tukums	Valmiera	Ventspils	Kopā
Skolas	11.	90,3	93,6	89,7	89,5	92,8	92,5	88,9	89,3	92,3	89,2	90,4
	12.	Brīvlaiks										
	13.	93,6	93,8	90,2	91,5	96,2	94,0	92,7	92,7	92,8	91,2	92,8
	14.	94,3	94,2	90,7	92,2	95,9	92,5	91,1	88,6	93,4	92,0	92,4
	15.	93,5	94,2	89,5	91,3	96,6	93,1	86,8	90,2	73,6	92,5	90,0
Pirmsskolas bērnu iestādes	11.	86,6	78,1	74,3	72,9	79,5	80,4	70,7	77,3	75,6	72,9	76,8
	12.	84,8	62,1	61,5	61,2	84,2	76,2	64,2	75,4	67,3	69,9	71,7
	13.	83,9	74,0	75,4	68,7	82,1	82,0	71,4	75,2	80,0	75,3	77,1
	14.	88,2	74,1	73,7	75,3	89,2	85,8	75,8	73,6	81,2	78,3	80,5
	15.	86,9	74,0	75,2	69,2	91,0	79,5	73,7	79,2	76,5	76,6	78,6

15. nedēļā gripas un citu AAEI monitoringā iesaistītajās skolās un pirmsskolas bērnu izglītības iestādēs apmeklējums bija apmierinošs (skolās – 90% un pirmsskolas bērnu izglītības iestādēs - 78,6%).

Hospitalizēto gripas slimnieku īpatsvars (ieskaitot slimniekus ar gripas izraisītajām komplikācijām) laika posmā no 11. līdz 15. nedēļai svārstījās no 1,3% līdz 0,3%; 15. nedēļā tās sastādīja 0,5% no visiem hospitalizētiem pacientiem monitoringā iesaistītajās slimnīcās.

Gripas un AAEI virusoloģisko izmeklējumu rezultāti

SVA Virusoloģijas izmeklējumu laboratorijā 2006.gada 15. nedēļā tika apstiprināti 6 gripas gadījumi, izmantojot gan imunofluorescences metodi, gan vīrusa izolēšanu audu kultūrā. No tiem 2- A gripas un 4 - B gripas vīrusi.

Ekspresdiagnostikas rezultāti

Saņemto slimnieku materiālu skaits	Nedēļas				Kopā
	12.	13.	14.	15.	
	98	94	74	64	330
A gripa	6	6	4	2	18
B gripa	1	1	1	4	7
Paragripa I	0	2	1	0	3
Paragripa II	0	0	0	0	0
Paragripa III	2	0	0	0	2
Respiratori sincitiālais vīruss	3	8	8	1	20
Adenovīruss	3	3	5	0	11
Pozitīvo paraugu skaits	15	20	19	7	61
Pozitīvo paraugu īpatsvars,%	15,3	21,3	25,7	10,9	18,5
t.sk. gripa	46,7	35	26,3	85,7	40,9

Pārskats par gripas vīrusu cirkulāciju Eiropā 2006. gada 14. nedēļā

(Dati iegūti no EISS tīkla mājas lapas)

Kopsavilkums: Gripas aktivitāte Eiropas teritorijā šajā sezonā sākusies vēlāk nekā pagājušajā. Vairākās Eiropas valstīs gripas aktivitāte ir epidēmiskā sliekšņa līmenī, izņemot Ziemeļriju, kur, salīdzinājumā ar 13. nedēļu, tika novērots gripas saslimstības pieaugums. No sezonas sākuma visā Eiropā prevalē B gripas vīruss (62%). Ne vienā no EISS tīkla 28 dalībvalstīm netika reģistrēti saslimšanas gadījumi cilvēkam ar gripu H5N1.

Epidemioloģiskā situācija 2005. - 2006. sezonā. Kopumā 2005.-2006. gripas epidēmiskajā sezonā no 40. līdz 14. nedēļai EISS tīklā dalībvalstīs gripas klīniskā aktivitāte ir mērena. Tikai Lietuva un Igaunija ziņoja par augstu gripas aktivitāti 8. un 11. nedēļās. Pirmās valstis, kur gripas saslimstība tika pārsniegusi epidēmisko sliekšni šajā sezonā ir Nīderlande (2006. gada 1.nedēļā) un Anglija (2006. gada 5. nedēļā). Augstākie gripas un AA EI saslimstības rādītāji tika konstatēti vecuma grupās no 0 līdz 4 gadiem un no 5 līdz 14 gadiem, kaut gan Itālijā un Norvēģijā augsta saslimstība tika novērota vecuma grupā no 15 līdz 65 gadiem.

Epidemioloģiskā situācija 2006.gada 14.nedēļā. Septiņas valstis ziņo par vidējo gripas klīnisko aktivitāti un 20 valstīs par zemu. Norvēģija un Slovēnija ziņo par plašas izplatības gripas aktivitāti. Vācija un Nīderlande ziņo par reģionālo gripas klīnisko aktivitāti, 6 valstis ziņo par lokāliem uzliesmojumiem, 13 valstīs – par sporādisko aktivitāti un 4 valstīs gripas aktivitāti 14. nedēļā netika reģistrēta. Visaugstākā saslimstība ar gripu un AA EI ir reģistrēta vecuma grupās 0-4 un 5-14 gadi.

Virusoloģiskā situācija 2006.gada 14.nedēļā. Kopējais monitoringā iesaistīto ārstu piegādāto paraugu skaits 14. nedēļā - 734, t.sk. 210 (29%) bija pozitīvi attiecībā uz gripas vīrusu. No tiem 132 (63%) noteikts B gripas vīruss un 78 (37%) - A gripas vīruss. No papildus izmeklētiem paraugiem no slimnīcām, 235 bija pozitīvi uz gripas vīrusu, t.sk. 64 (27%) – B gripa un 171 (73%) – A gripa.

Virusoloģiskā situācija 2005.-2006.sezonā. Kopumā 2005.-2006. gripas epidēmiskajā sezonā no 40. līdz 14. nedēļai EISS tīklā tika ziņots par 8691 apstiprinātu gripas gadījumu. No tiem 5344 (62%) B tipa gripas vīrusi un 3347 (38%) - A tipa gripas vīrusi. A gripas vīrusu sadalījums: 2183 (65%) - A netipēti, 449 (13%) – A(H1) (t.sk. 184 - A(H1N1) un 2 – A(H1N2)), 715 (21%) – A (H3) (t.sk. 417 –A(H3N2)).

Materiālu sagatavoja: SVA Infekcijas slimību epidemioloģiskās uzraudzības daļas epidemioloģe L.Savrasova, statistiķe J.Mitina, Infekcijas slimību epidemioloģiskās uzraudzības daļas vadītāja vietniece I.Lucenko, Virusoloģijas izmeklējumu laboratorijas virusoloģijas uzraudzības sektora vadītāja N.Zamjatina.
Materiāls ir pieejams v/a "SVA" Interneta mājas lapā: www.sva.lv.