



EPIDEMIOLOĢIJAS BIĻETENS

Valsts aģentūra Sabiedrības veselības aģentūra

Reģ. Nr.90000052976
Klijānu ielā 7, Rīga, LV-1012
Tālrunis: 7081510, fakss: 7339006

Nr. 26 (922)

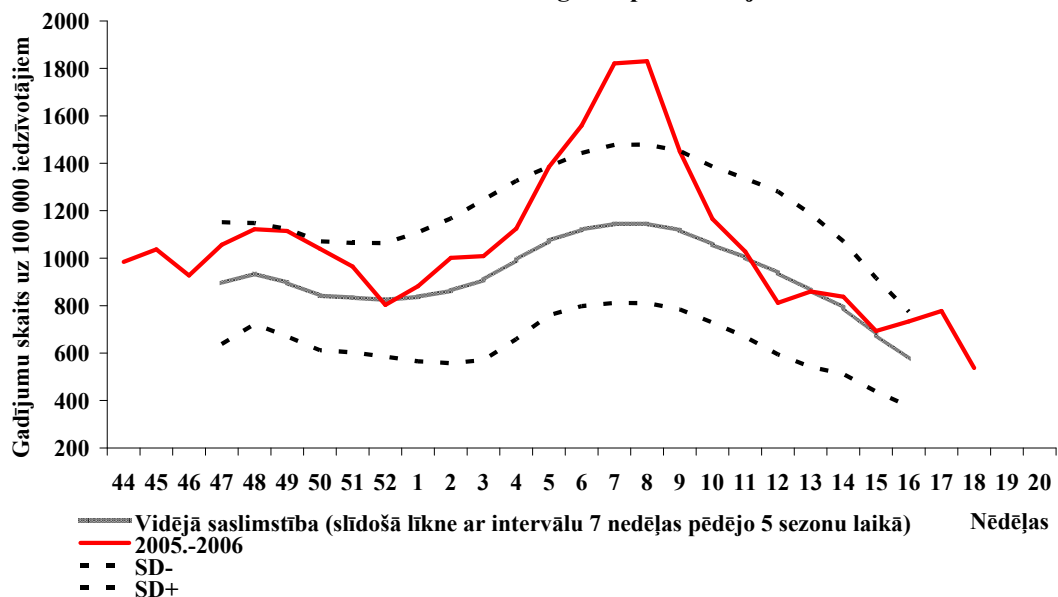
2006. g. 11. maijs

Pārskats par akūtu augšējo elpceļu infekciju (AAEI) un gripas saslimstību 2006. gada 18. nedēļā* Latvijā

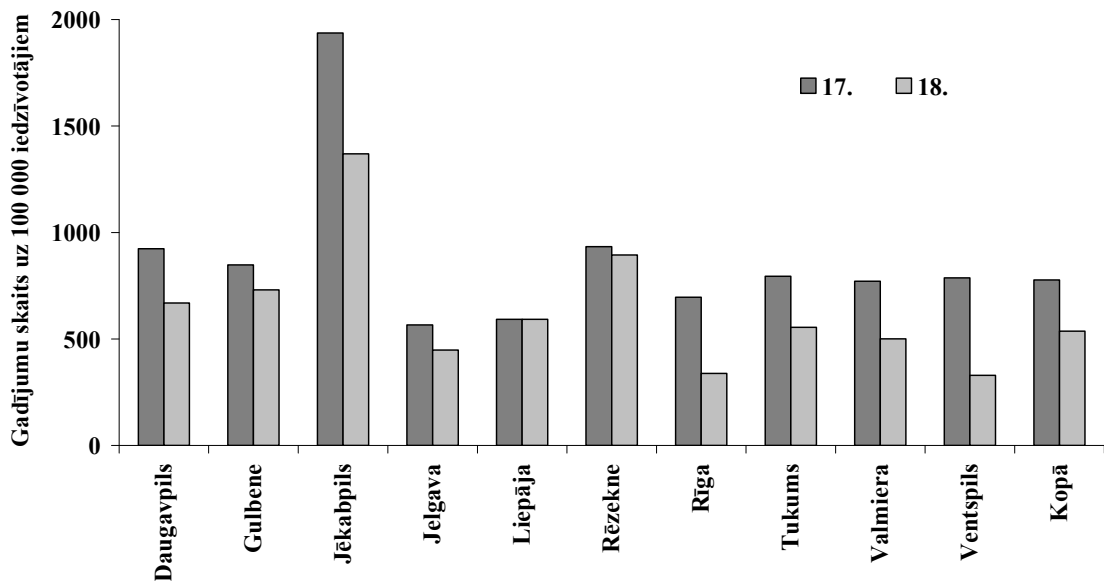
		15.	16.	17.	18.	Salīdzinot ar iepriekšējo nedēļu (%)
AAEI	Kopā	693,0	733,6	777,1	536,9	-30,9
	0-4	3051,1	3051,1	3747,7	2511,5	-33,0
	5-14	1512,6	1579,0	1711,9	1250,7	-26,9
	15-64	383,5	427,7	419,6	268,9	-35,9
	65>	246,7	261,6	179,4	171,9	-4,2
Gripa	Kopā	0,6	0,0	0,6	0,0	-100,0
	0-4	0,0	0,0	0,0	0,0	
	5-14	0,0	0,0	0,0	0,0	
	15-64	0,9	0,0	0,9	0,0	-100,0
	65>	0,0	0,0	0,0	0,0	
Pneimonijas	Kopā	4,6	5,7	6,3	4,0	-36,4
	0-4	9,8	9,8	9,8	9,8	0,0
	5-14	7,4	11,1	14,8	14,8	0,0
	15-64	3,6	2,7	4,5	1,8	-60,0
	65>	3,7	11,2	3,7	0,0	-100,0

*pēc SVA filiāļu sniegtajiem datiem par **virusoloģiski neapstiprinātiem** saslimšanas gadījumiem uz 100 000 iedzīvotājiem.

AAEI saslimstība 2005.-2006. gada epidēmiskajā sezonā

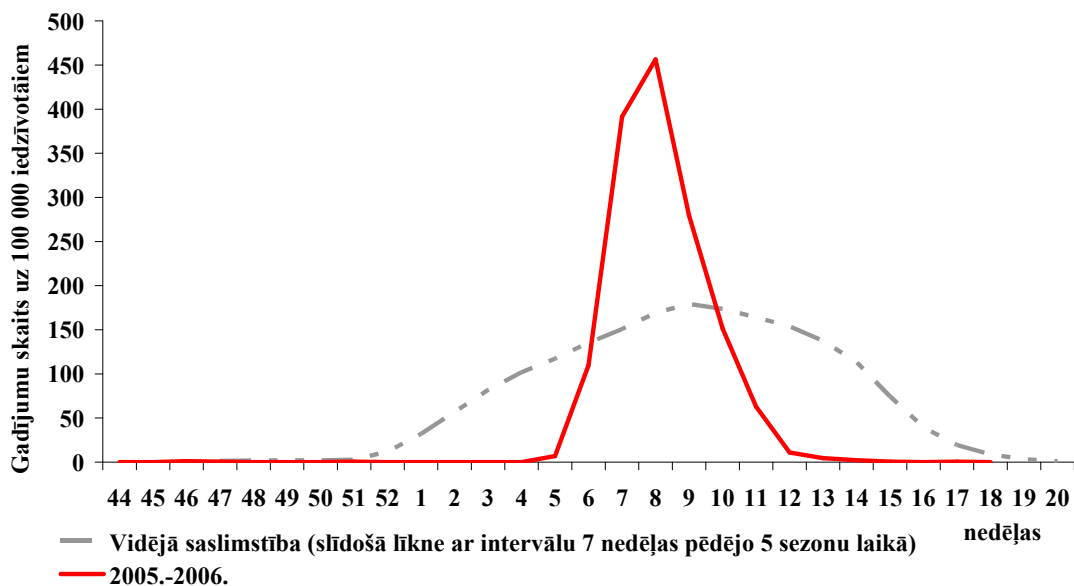


**AAEI saslimstības teritoriālā izplatība 2006. gada 17. un 18. nedēļā
(pēc SVA filiāļu apkalpojamo teritoriju datiem)**



Visos Latvijas reģionos 2006. gada 18. nedēļā atzīmēta AAEI saslimstības samazināšanās (visvairāk AAEI saslimstība samazinājusies SVA Ventspils filiāles apkalpojamā teritorijā - par 58,2%).

Gripas saslimstība 2005.-2006. epidēmiskajā sezonā



2006. gada 18. nedēļā pēc monitoringa datiem no ambulatorā tīkla, netika reģistrēts neviens klīniskais gripas saslimšanas gadījums. Monitoringā iesaistītajās slimnīcās tika ievietoti 4 pacienti ar gripas diagnozi: 1 - SVA Daugavpils filiāles apkalpojamā teritorijā, 2 - SVA Rīgas filiāles apkalpojamā teritorijā un 1 - SVA Valmieras filiāles apkalpojamā teritorijā.

Hospitalizēto gripas slimnieku īpatsvars laika posmā no 14. līdz 18. nedēļai svārstījās no 0,5% līdz 0,1%; 18. nedēļā tās sastādīja 0,1% no visiem hospitalizētiem pacientiem monitoringā iesaistītajās slimnīcās.

Bērnu iestāžu apmeklējums (%) 2006.g. 14. - 18. nedēļā

Bērnu iestāde	SVA filiāle / nedēļa	Daugavpils	Gulbene	Jēkabpils	Jelgava	Liepāja	Rezekne	Rīga	Tukums	Valmiera	Ventspils	Kopā
Skolas	14.	94,3	94,2	90,7	92,2	95,9	92,5	91,1	88,6	93,4	92,0	92,4
	15.	93,5	94,2	89,5	91,3	96,6	93,1	86,8	90,2	73,6	92,5	90,0
	16.	94,0	95,1	90,8	93,0	96,6	94,8	88,0	94,5	81,2	92,7	91,5
	17.	94,0	95,8	89,3	92,7	96,6	93,1	85,8	92,1	94,4	93,6	91,5
	18.	94,7	46,7	0,0	0,0	96,9	95,2	85,8	0,0	0,0	94,2	63,9
Pirmskolas bērnu iestādēs	14.	88,2	74,1	73,7	75,3	89,2	85,8	75,8	73,6	81,2	78,3	80,5
	15.	86,9	74,0	75,2	69,2	91,0	79,5	73,7	79,2	76,5	76,6	78,6
	16.	88,2	79,0	77,6	78,1	91,0	84,3	75,5	79,1	58,8	83,2	81,0
	17.	86,6	79,0	74,0	75,4	89,4	86,1	75,9	79,2	58,8	83,3	80,5
	18.	86,6	29,1	0,0	0,0	90,7	81,3	74,0	0,0	0,0	84,6	58,9

18. nedēļā gripas un citu AAEI monitoringā iesaistītājās skolās un pirmskolas bērnu izglītības iestādēs apmeklējums: skolās – 63,9% un pirmskolas bērnu izglītības iestādēs – 58,9%. Šis nepietiekošs apmeklējums ir saistīts ar to, ka 4. maijā (ceturtdiena) bija brīvdiena.

Gripas un AAEI virusoloģisko izmeklējumu rezultāti

SVA Virusoloģijas izmeklējumu laboratorijā 2006.gada 18. nedēļā tika apstiprināti 8 A gripas gadījumi, izmantojot gan imunofluorescences metodi, gan vīrusa izolēšanu audu kultūrā.

Ekspresdiagnostikas rezultāti

Saņemto slimnieku materiālu skaits	Nedēļas				Kopā
	15.	16.	17.	18.	
	64	92	99	74	329
A gripa	2	5	9	6	22
B gripa	4	0	0	0	4
Paragripa I	0	0	0	0	0
Paragripa II	0	0	0	0	0
Paragripa III	0	0	1	0	1
Respiratori sincitiālais vīruss	1	1	1	0	3
Adenovīruss	0	4	5	3	12
Pozitīvo paraugu skaits	7	10	16	9	42
Pozitīvo paraugu īpatsvars,%	10,9	10,9	16,2	12,2	12,8
t.sk. gripa	85,7	50	56,3	66,7	61,9

Materiālu sagatavoja: SVA Infekcijas slimību epidemioloģiskās uzraudzības daļas epidemioloģe L.Savrasova, statistiķe J.Mitina, Infekcijas slimību epidemioloģiskās uzraudzības daļas vadītāja vietniece I.Lucenko, Virusoloģijas izmeklējumu laboratorijas virusoloģijas uzraudzības sektora vadītāja N.Zamjatina.
Materiāls ir pieejams v/a "SVA" Interneta mājas lapā: www.sva.lv.