



EPIDEMIOLOĢIJAS BIĻETENS

Valsts aģentūra
Sabiedrības veselības aģentūra

Reģ. Nr.90000052976
Klijānu ielā 7, Rīga, LV-1012
Tālrunis: 7081510, fakss: 7339006

Nr. 58 (954)

2006. gada 11.decembris

Pārskats par saslimstību ar akūtām augšējo elpceļu infekcijām (AAEI) un gripu * 2006. gada 49. nedēļā Latvijā

		44.	45.	46.	47.	48.	49.	Salīdzinot 49.ned. ar iepriekšējo nedēļu (%)
AAEI	Kopā	958,9	1133,7	1192,4	1257,4	853,5	1236,4	31,0
	0-4	4261,7	5035,8	4965,3	5140,7	3775,5	4306,3	12,3
	5-14	1982,5	2567,2	2553,6	2790,5	1842,8	2777,0	33,6
	15-64	626,4	622,5	690,0	700,2	467,3	699,4	33,2
	65>	315,4	357,7	363,9	435,4	267,5	620,7	56,9
Gripa	Kopā	0,0	0,0	0,0	0,0	0,0	0,0	
	0-4	0,0	0,0	0,0	0,0	0,0	0,0	
	5-14	0,0	0,0	0,0	0,0	0,0	0,0	
	15-64	0,0	0,0	0,0	0,0	0,0	0,0	
	65>	0,0	0,0	0,0	0,0	0,0	0,0	
Pneimonijas	Kopā	16,0	17,4	13,4	19,8	16,6	16,2	-2,2
	0-4	51,6	67,5	15,3	30,5	22,9	34,4	33,5
	5-14	33,1	31,4	14,6	46,8	17,6	26,7	34,4
	15-64	11,8	11,5	14,6	15,3	17,5	12,2	-43,4
	65>	6,3	9,3	6,2	6,2	9,3	15,6	40,2

*pēc SVA filiāļu sniegtajiem datiem par **virusoloģiski neapstiprinātiem** saslimšanas gadījumiem uz 100 000 iedzīvotājiem.

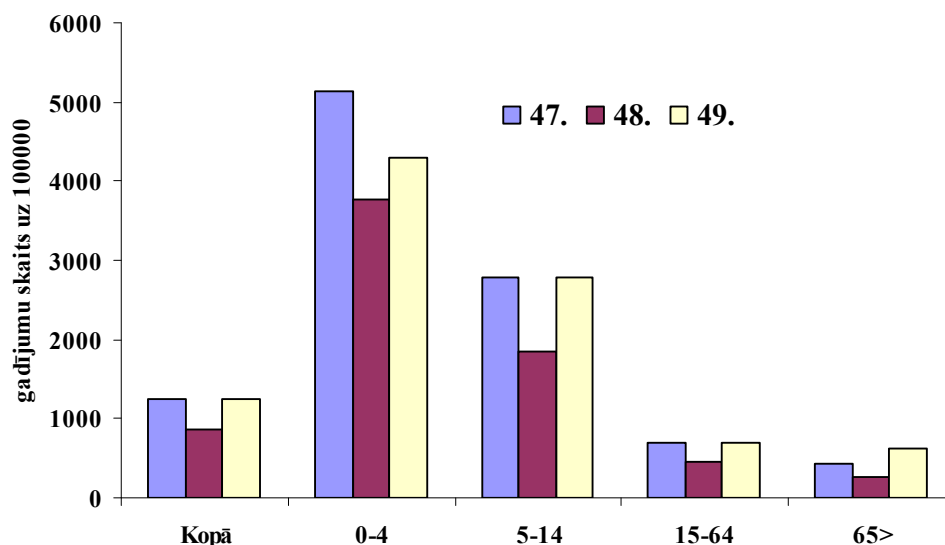
Pēc monitoringā iesaistīto ambulatoro ārstniecības iestāžu datiem 2006.-2007.gada sezonas monitoringa pirmajās desmit nedēļās netika reģistrēts neviens gripas saslimšanas gadījums.

Saslimstība ar AAEI 2006.gada 49.nedēļā salīdzinājumā ar iepriekšējo nedēļu

2006.gada 49.nedēļā tika reģistrēti 2592 saslimšanas gadījumi ar AAEI (48.nedēļā - 1853) un 34 saslimšanas gadījumi ar pneimonijām (48.nedēļā - 36).

Saslimstība ar AAEI ir pieaugusi par 31% (no 853,5 saslimšanas gadījumiem 48.nedēļā līdz 1236,4 saslimšanas gadījumiem uz 100 000 iedzīvotājiem 49.nedēļā). Saslimstības pieaugums novērots visās iedzīvotāju vecuma grupās. Visvairāk saslimstība pieauga vecuma grupā „65>” – par 56,9%.

Saslimstība ar AAEI atsevišķās vecuma grupās



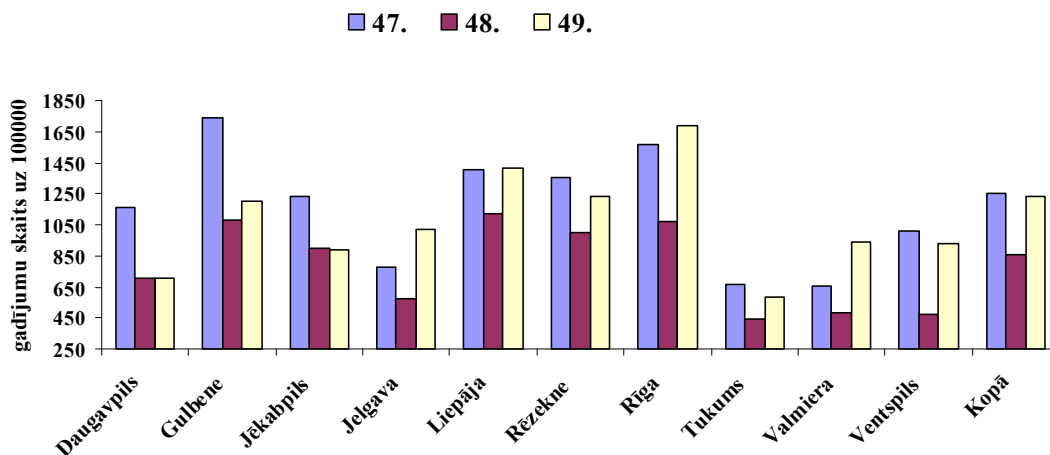
Saslimstība ar pneimonijām nedaudz samazinājās - par 2,2%. Vecuma grupā „15-64 gadi” saslimstība samazinājās par 43,4%. Citās vecuma grupās saslimstība ar pneimonijām pieauga.

Saslimstības ar AAEI teritoriālā izplatība

Viszemākā saslimstība, līdzīgi, kā iepriekšējās nedēļās, bija Tukuma filiāles apkalpojamā teritorijā - 587,9 gadījumi uz 100 000 iedzīvotājiem.

Augstākā AAEI saslimstības rādītājs salīdzinājumā ar citām teritorijām un vidējo rādītāju, līdzīgi kā iepriekšējās nedēļās, ir Rīgā (1684,4 saslimšanas gadījumi uz 100 000 iedzīvotājiem) un Liepājas filiāles apkalpojamā teritorijā (1416,5 saslimšanas gadījumi uz 100 000 iedzīvotājiem).

Saslimstība ar AAEI dažādās filiāļu apkalpojamās teritorijās



2006.gada 49.nedēļā, salīdzinājumā ar 48.nedēļu, saslimstība ar AAEI ir pieaugusi gandrīz visu filiāļu apkalpojamās teritorijās. Vislielākais saslimstības līmeņa pieaugums vērojams Ventspils un Valmieras filiāles apkalpojamā teritorijā, attiecīgi par 49% un 48,3%, kā arī Jelgavā par 43,1%. Daugavpils un Jēkabpils filiālēs reģistrēts nenozīmīgs AAEI saslimstības samazinājums - par 1%.

Izglītības iestāžu apmeklējums (%) no 44.līdz 49.nedēļai

Izglītības iestāde	SVA filiāle / nedēļa	Daugavpils	Gulbene	Jēkabpils	Jelgava	Liepājas	Rēzeknes	Rīgas	Tukuma	Valmieras	Ventspils	Kopā
Vispārējās izglītības iestādes	44.	94,1	87,2	87,6	93,3	96,9	93,7	88,8	92,1	94,9	91,6	91,6
	45.	95,9	93,6	87,4	91,4	96,2	93,3	89,7	93,8	95,6	92,1	92,3
	46.	95,9	95,0	90,5	89,9	96,0	95,0	90,2	94,8	95,0	91,5	92,7
	47.	95,1	94,5	89,7	91,2	96,2	92,3	90,3	94,7	93,9	91,7	92,4
	48.	95,3	92,9	92,0	91,4	95,9	78,8	89,5	93,0	94,9	92,7	91,0
	49.	96,3	91,7	93,1	93,4	95,2	94,3	90,6	94,2	95,1	92,1	93,0
Pirmsskolas izglītības iestādes	44.	79,0	83,8	69,1	79,0	82,3	74,8	68,5	69,0	78,6	71,6	75,0
	45.	77,4	85,0	70,4	78,8	87,0	74,0	69,9	68,8	76,1	75,7	75,9
	46.	75,5	84,7	70,5	75,4	87,8	76,8	69,4	76,5	73,5	76,5	76,0
	47.	78,1	84,4	70,1	79,3	87,6	74,8	68,1	68,4	71,6	75,8	75,5
	48.	76,0	81,7	66,8	72,6	87,3	74,0	66,7	67,2	69,6	73,6	73,4
	49.	78,9	84,9	76,7	79,7	86,8	77,8	74,6	77,2	82,6	80,3	79,3

Vispārējās izglītības iestāžu apmeklējums vidēji ir 93,0 % un dažādās teritorijās svārstās no 90,6 % (Rīgā) līdz 96,3% (Daugavpils filiāles apkalpojamā teritorijā).

Pirmsskolas izglītības iestāžu vidējais apmeklējums 49.nedēļā – 79,3%. Dažādās teritorijās apmeklējums svārstās no 74,6% Rīgā līdz 86,8% Liepājas filiāles apkalpojamā teritorijā.

Respiratoro vīrusu cirkulācija 2006.gada 40.-49.nedēļā

Nedēļas	40.	41.	42.	43.	44.	45.	46.	47.	48.	49.	Kopā
Izmeklēto paraugu skaits, t.sk. pozitīvi:	63	73	84	86	83	73	89	93	57	54	755
A gripa											0
B gripa											0
Paragripa I			1		1		2				4
Paragripa II					1						1
Paragripa III		1	1			1	1	2	1		7
Respiratori sincitiālais viruss				1		1	0	2	5		9
Adenovīruss	1	1	1	5	3	4	2	6	1	5	29
Pozitīvo paraugu skaits	1	2	3	6	5	6	5	10	7	5	50
Pozitīvo paraugu īpatsvars (%)	1,6	2,7	3,6	7	6	8,2	5,6	10,8	12,3	9,3	6,6
t.sk. gripa	0	0	0	0	0	0	0	0	0	0	0

Pēc SVA virusoloģijas izmeklējumu laboratorijas datiem 2006.gada 40.-49.nedēļā klīniskajos paraugos, izmantojot ekspresmetodes, gripas vīrusi netika konstatēti. No 755 izmeklētajiem paraugiem 50 (6,6%) bija pozitīvi, no tiem noteikti: adenovīrusi-29, paragripas vīrusi-12, respiratori sincitiālais vīruss-9.

Monitoringa 49. nedēļā, salīdzinājumā ar 48.nedēļu pozitīvo paraugu īpatsvars nedaudz samazinājās (par 4%).

Kopsavilkums

Monitoringā iesaistītajās ārstniecības iestādēs netika reģistrēts neviens klīniski apstiprināts saslimšanas gadījums ar gripu. Kopumā Latvijā 2006.gada 49.nedēļā saslimstība ar AAEI pieauga par 31% un ir 47.nedēļas līmenī.

SVA virusoloģijas izmeklējumu laboratorijā monitoringa laikā ar ekspresmetodēm ir izmeklēti 755 klīniskā materiāla paraugi, no tiem 50 paraugos tika noteikti respiratoro infekciju vīrusi. Pozitīvo paraugu īpatsvars 49 nedēļā, salīdzinājumā ar 48.nedēļu, samazinājās par 4%. Gripas vīrusi netika konstatēti.

Pārskats par gripas vīrusu cirkulāciju Eiropā 2006. gada 48.nedēļā

(Dati iegūti no EISS tīkla mājas lapas)

Gripas klīniskā aktivitāte visā Eiropā ir zema. Francija, Lielbritānija, Ungārija, Itālija un Zviedrija ziņo par gripas sporādisku izplatību atsevišķos reģionos. No sezonas sākuma kopā noteikti 103 gripas vīrusi, no tiem:

- 72 (70%) ir A gripa (tips nav noteikts)
- 6 (6%) - A(H1) [t.sk. 2 A(H1N1)]
- 15 (14%) gripa A(H3) [t.sk. 10 A(H3N2)]
- 10 (10%) B gripas vīrusi.

No izolētiem vīrusiem 48.nedēļā trijos gadījumos (2 - Skotijā un 1 - Austrijā) noteikta gripas vīrusa antigēnā struktūra: 1- *A/New Caledonia/20/99* (H1N1)-līdzīgs vīruss, 1 - *A/Wisconsin/67/2005* (H3N2)- līdzīgs vīruss, 1 - *A/California/7/2004* (H3)- līdzīgs vīruss (A(H3N2) vīrusa celms). Šiem vīrusiem līdzīgi vīrusi cirkulēja 2004-2005.gada un 2005-2006.gada sezonā.

Vairākās valstīs pieauga paraugu skaits, kuros noteikts respiratori sincitiālais vīruss – Anglija, Īrija, Nīderlande, Francija, Skotija.

Materiālu sagatavoja: SVA Infekcijas slimību epidemioloģiskās uzraudzības daļas epidemioloģe R.Nikiforova
Infekcijas slimību epidemioloģiskās uzraudzības daļas vadītājs J.Perevoščikovs, Virusoloģijas izmeklējumu laboratorijas virusoloģijas uzraudzības sektora vadītāja N.Zamjatina.
Materiāls ir pieejams v/a “SVA” Interneta mājas lapā: www.sva.lv.

2006.-2007.gada gripas un AAEI monitoringa 49. nedēļā datus sniedza:

- 135 primārās veselības aprūpes ārsti (reģistrēto pacientu skaits 209634)
- 24 stacionārās ārstniecības iestādes
- 69 vispārējās izglītības iestādes
- 61 pirmskolas izglītības iestāde
- SVA virusoloģijas izmeklējumu laboratorija

Pateicāmie visiem monitoringa dalībniekiem par savlaicīgi un precīzi sniegtu informāciju!