



EPIDEMIOLOĢIJAS BIĻETENS

Valsts aģentūra Sabiedrības veselības aģentūra

Reģ. Nr.90000052976
Klijānu ielā 7, Rīga, LV-1012
Tālrunis: 7081510, fakss: 7339006

Nr. 8(904)

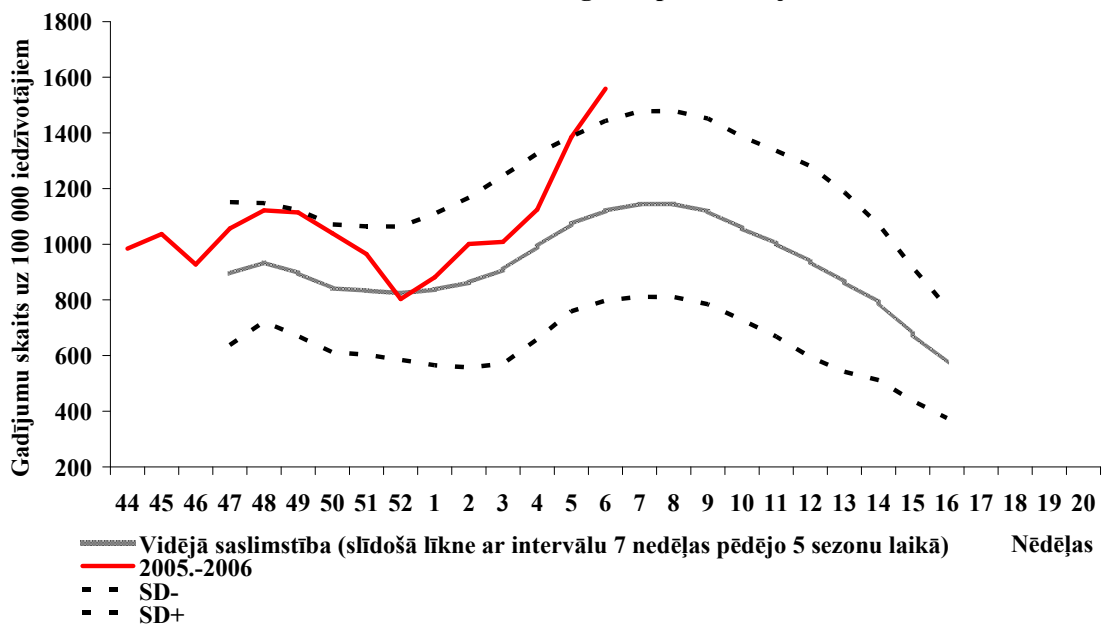
2006. g. 15. februāris

Pārskats par akūtu augšējo elpceļu infekciju (AAEI) un gripas saslīkstību 2006. gada 6. nedēļā* Latvijā

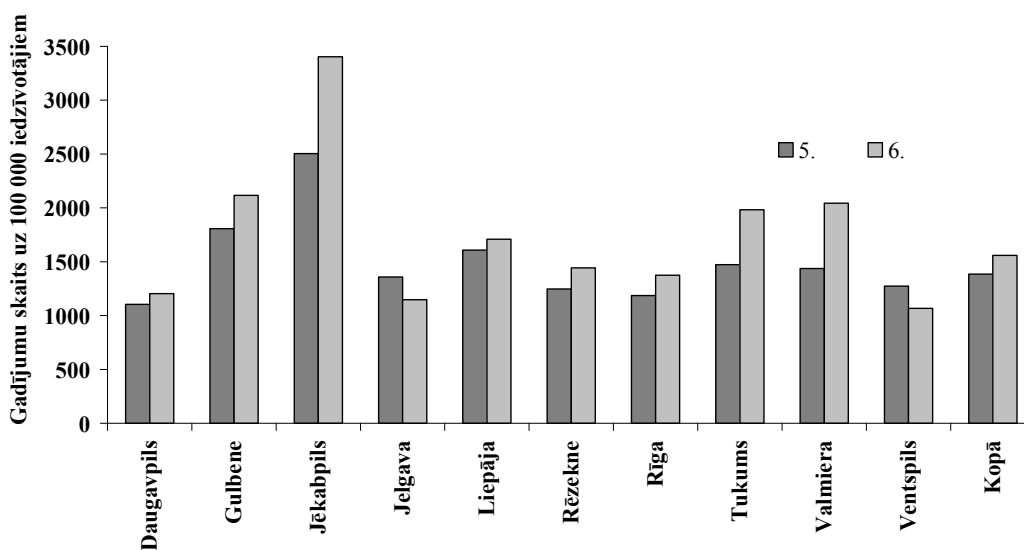
		3.	4.	5.	6.	Salīdzinot ar iepriekšējo nedēļu (%)
AAEI	Kopā	1008,7	1124,8	1384,4	1558,8	12,6
	0-4	3737,9	3953,7	4208,8	4611,0	9,6
	5-14	2091,9	2564,1	3449,5	4165,3	20,7
	15-64	660,5	701,1	818,4	909,5	11,1
	65>	313,9	343,8	560,6	444,8	-20,7
Gripa	Kopā	0,0	0,0	6,9	109,8	1500,0
	0-4	0,0	0,0	19,6	98,1	400,0
	5-14	0,0	0,0	14,8	439,0	2875,0
	15-64	0,0	0,0	5,4	56,8	950,0
	65>	0,0	0,0	0,0	0,0	
Pneimonijas	Kopā	22,9	10,3	17,2	13,7	-20,0
	0-4	68,7	19,6	29,4	39,2	33,3
	5-14	29,5	11,1	22,1	25,8	16,7
	15-64	19,9	9,9	16,2	9,0	-44,4
	65>	11,2	7,5	11,2	11,2	0,0

*pēc SVA filiāļu sniegtajiem datiem par **virusoloģiski neapstiprinātiem** saslimšanas gadījumiem uz 100 000 iedzīvotājiem.

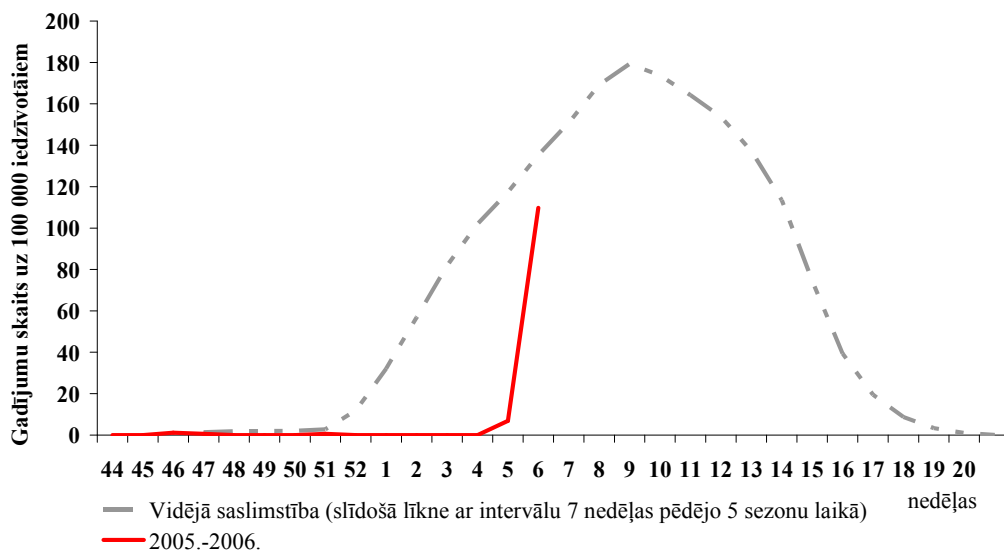
AAEI saslīkstība 2005.-2006. gada epidēmiskajā sezonā



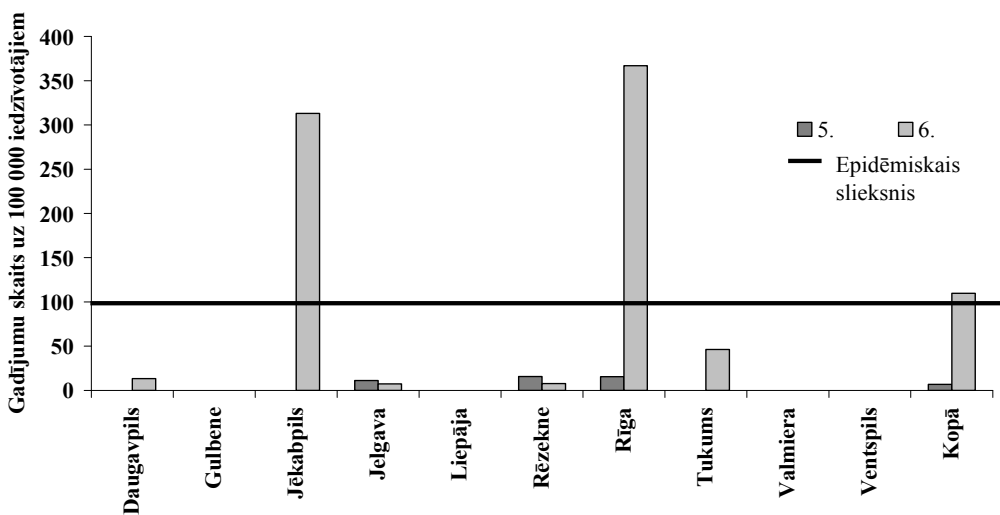
AAEI saslimstības teritriālā izplatība 2006. gada 5. un 6. nedēļā
(pēc SVA filiāļu apkalpojamo teritoriju datiem)



Gripas saslimstība 2005.-2006. epidēmiskajā sezonā



Gripas saslimstības teritoriālā izplatība 2006.gada 5. un 6. nedēļā
(pēc SVA filiāļu apkalpojamo teritoriju datiem)



Pārskats par AAEI un gripas saslimstību Latvijā 2006.g. 6. nedēļā

Pēc monitoringā iesaistīto ārstniecības iestāžu datiem, 2006. gada 6. nedēļā (no 6. līdz 12. februārim) tika reģistrēti:

- 2726 AAEI saslimšanas gadījumi;
- 192 klīniskie gripas saslimšanas gadījumi;
- 24 pneimonijas saslimšanas gadījumi.

2006. gada 6. nedēļā, salīdzinājumā ar iepriekšējo nedēļu:

- AAEI saslimstība pieaugusi par 12,6% (no 1384,4 saslimšanas gadījumiem uz 100 000 iedzīvotājiem 5. nedēļā līdz 1558,8 saslimšanas gadījumiem uz 100 000 iedzīvotājiem 6. nedēļā);
- pneimoniju saslimstība samazinājusies par 20,3% (no 17,2 saslimšanas gadījumiem uz 100 000 iedzīvotājiem 5. nedēļā līdz 13,7 saslimšanas gadījumiem uz 100 000 iedzīvotājiem 6. nedēļā).

AAEI un gripas saslimstības teritoriālā izplatība 2006. gada 6. nedēļā

SVA Jēkabpils filiāles apkalpojamā teritorijā, salīdzinājumā ar citām teritorijām, 2006. gada 6. nedēļā tika reģistrēts visaugstākais AAEI saslimstības rādītājs (3403,8 saslimšanas gadījumi uz 100 000 iedzīvotājiem). Kopš sezonās sākumā saslimstības līmenis SVA Jēkabpils filiāles apkalpojamā teritorijā ievērojami pārsniedz arī vidējo saslimstības rādītāju republikā.

2006. gada 6. nedēļā, AAEI saslimstība pieaugusi gandrīz visās SVA filiāles apkalpojamās teritorijās. Visvairāk AAEI saslimstība pieauga:

- SVA Valmieras filiāles apkalpojamā teritorijā – par 42,2%;
- SVA Jēkabpils filiāles apkalpojamā teritorijā – par 35,9%;
- SVA Tukuma filiāles apkalpojamā teritorijā – par 34,6%.

6. nedēļā AAEI saslimstība samazinājusies:

- SVA Ventspils filiāles apkalpojamā teritorijā – par 16,3%;
- SVA Jelgavas filiāles apkalpojamā teritorijā – par 16,5%.

2006. gada 6. nedēļā monitoringa ietvaros tika reģistrēti 192 klīniskie gripas saslimšanas gadījumi. Pēc monitoringa datiem, gripas saslimstība Latvijā 2006. gada 6. nedēļā jau pārsniedza epidēmisko sliekšni. Tika reģistrēti 109,8 saslimšanas gadījumi uz 100 000 iedzīvotājiem. Gripas saslimstības epidēmiskais sliekšnis tika pārsniegt:

- SVA Rīgas filiāles apkalpojamā teritorijā – 366,9 saslimšanas gadījumi uz 100 000 iedzīvotājiem;
- SVA Jēkabpils filiāles apkalpojamā teritorijā – 312,9 saslimšanas gadījumi uz 100 000 iedzīvotājiem.

2006. gada 6. nedēļā, salīdzinājumā ar 2005. gada 6. nedēļu, saslimstība ar AAEI ir augstāka par 39,3% (2005. gada 6. nedēļā 1119,1 saslimšanas gadījumi uz 100 000 iedzīvotājiem, 2006. gada 6. nedēļā – 1558,8 saslimšanas gadījumi uz 100 000 iedzīvotājiem).

2005. gada 6. nedēļā (pagājušajā gripas epidēmiskajā sezonā) tika reģistrēti 3,5 gripas saslimšanas gadījumi uz 100 000 iedzīvotājiem, bet saslimstība pārsniedza epidēmisko sliekšni 2005. gada 10. nedēļā.

Bērnu iestāžu apmeklējums (%) 2006.g. 3. - 6. nedēļā

Bērnu iestāde	SVA filiāle / nedēļa	Daugavpils	Gulbene	Jēkabpils	Jelgava	Liepāja	Rēzekne	Rīga	Tukums	Valmiera	Ventspils	Kopā
Skolas	3.	93,9	4,6	26,4	37,0	96,5	3,1	24,7	80,0	7,3	88,3	44,3
	4.	93,1	73,9	89,3	88,8	96,3	91,6	95,5	86,8	89,0	82,6	89,6
	5.	92,2	91,8	90,4	88,5	95,9	88,3	89,0	82,1	82,0	83,6	88,7
	6.	91,5	88,9	78,4	77,3	95,5	76,3	82,9	86,2	80,8	86,7	84,4
Pirmsskolas bērnu iestādes	3.	82,2	22,1	28,8	29,9	85,5	28,3	36,1	51,4	28,1	67,2	49,6
	4.	86,8	67,2	65,9	66,2	86,3	75,4	62,4	70,1	68,7	74,2	73,3
	5.	90,8	72,8	72,1	73,1	83,7	80,7	70,9	74,9	78,7	75,7	77,9
	6.	89,5	67,9	67,5	67,7	81,3	75,1	71,1	67,5	44,4	76,5	73,8

6. nedēļā gripas un citu AAEI monitoringā iesaistītājās skolās un pirmsskolas bērnu iestādēs apmeklējums bija apmierinošs (skolās - 84,4%, pirmsskolas bērnu iestādēs – 73,8%).

6. nedēļā monitoringā iesaistītājās slimnīcās tika ievietoti 56 pacienti ar gripas diagnozi un pieci pacienti ar gripas komplikācijām (SVA Rīgas un Daugavpils filiāles apkalpojamās teritorijās).

Gripas un AAEI virusoloģisko izmeklējumu rezultāti*

Saņemto slimnieku materiālu skaits	Nedēļas				Kopā
	3.	4.	5.	6.	
	106	124	167	193	
A gripa	1	6	3	9	19
B gripa	0	1	15	28	44
Paragripa I	1	1	0	1	3
Paragripa II	2	1	1	2	6
Paragripa III	1	1	1	0	3
Respiratori sincitiālais vīruss	25	29	39	22	115
Adenovīruss	4	2	3	2	14
Pozitīvo paraugu skaits	34	41	62	64	201
Pozitīvo paraugu īpatsvars,%	32,1	33,1	37,1	33,2	34,1
t.sk. gripa	2,9	17,1	29	57,8	31,3

*tabula sagatavota, izmantojot tikai ekspresdiagnostikas rezultātus

Secinājumi.

Vairākos Latvijas reģionos 2006. gada 6. nedēļā atzīmēts AAEI saslimstības pieaugums (visvairāk AAEI saslimstība pieaugusi SVA Valmieras filiāles apkalpojamā teritorijā - par 42,2%).

2006. gada 6. nedēļā pēc monitoringa datiem no ambulatorā tīklā, tika reģistrēti 192 klīniskie gripas saslimšanas gadījumi. 2006. gada 6. nedēļā gripas saslimstība pārsniedza epidēmisko sliekšni (109,8 saslimšanas gadījumi uz 100 000 iedzīvotājiem).

SVA Virusoloģijas izmeklējumu laboratorijā 2006.gada 6. nedēļā tika apstiprināti 50 gripas gadījumi, izmantojot gan imunofluorescences metodi, gan vīrusa izolēšanu audu kultūrā. No tiem 9 A gripas un 41 - B gripas vīrusi. Pēc SVA Virusoloģijas izmeklējumu laboratorijas datiem, iepriekšējā sezonā 6. nedēļā tika reģistrēti četri laboratoriski apstiprināti A gripas saslimšanas gadījumi un viens laboratoriski apstiprināts B gripas saslimšanas gadījums.

Pārskats par gripas vīrusu cirkulāciju Eiropā 2005. gada 5. nedēļā
(Dati iegūti no EISS tīkla mājas lapas)

Dažas Eiropas valstis ziņo par gripas aktivitātes strauju pieaugumu, ko galvenokārt izsauc B tipa gripas vīruss.

Nīderlande, Norvēģija, Francija un Anglija ziņo par plašas izplatības gripas aktivitāti.

Kopumā Eiropā, no gripas epidēmiskas sezonas sākuma, laboratoriski tika apstiprināti vairāk B gripas saslimšanas gadījumi - 70%, bet A gripa sastādīja 30% no visiem apstiprinātiem gadījumiem. No visiem 5. nedēļā laboratoriski pārbaudītajiem paraugiem (2460) tikai 373 (15,2%) bija pozitīvi uz gripu.

Kopumā 2005.-2006. gripas epidēmiskajā sezonā no 40. līdz 5. nedēļai EISS tīklā tika ziņots par 1345 apstiprinātiem gripas gadījumiem. No tiem 937 (70%) B tipa gripas vīrusi un 408 (30%) A tipa gripas vīrusi. A gripas vīrusu sadalījums: 272 (67%) A – netipēti, 72 (18%) – A (H3) (t.sk. 26 –A(H3N2)), 64 (169%) – A(H1) (t.sk. 17 - A(H1N1)).

No 40. līdz 5. nedēļai A (H5N1) gripas vīrusa cirkulācijā cilvēku vidū Eiropas valstīs nav konstatēta, izņemot Turciju, kura nepiedalās EISS tīklā.

Materiālu sagatavoja: SVA Infekcijas slimību epidemioloģiskās uzraudzības daļas epidemioloģe L.Savrasova, statistiķe J.Provorova, Infekcijas slimību epidemioloģiskās uzraudzības daļas vadītāja vietniece I.Lucenko, Virusoloģijas izmeklējumu laboratorijas virusoloģijas uzraudzības sektora vadītāja N.Zamjatina.
Materiāls ir pieejams v/a “SVA” Interneta mājas lapā: www.sva.lv.