



EPIDEMIOLOĢIJAS BIĻETENS

Valsts aģentūra
Sabiedrības veselības aģentūra

Reģ. Nr.90000052976
Klijānu ielā 7, Rīga, LV-1012
Tālrunis: 7081510, fakss: 7339006

Nr. 17 (975)

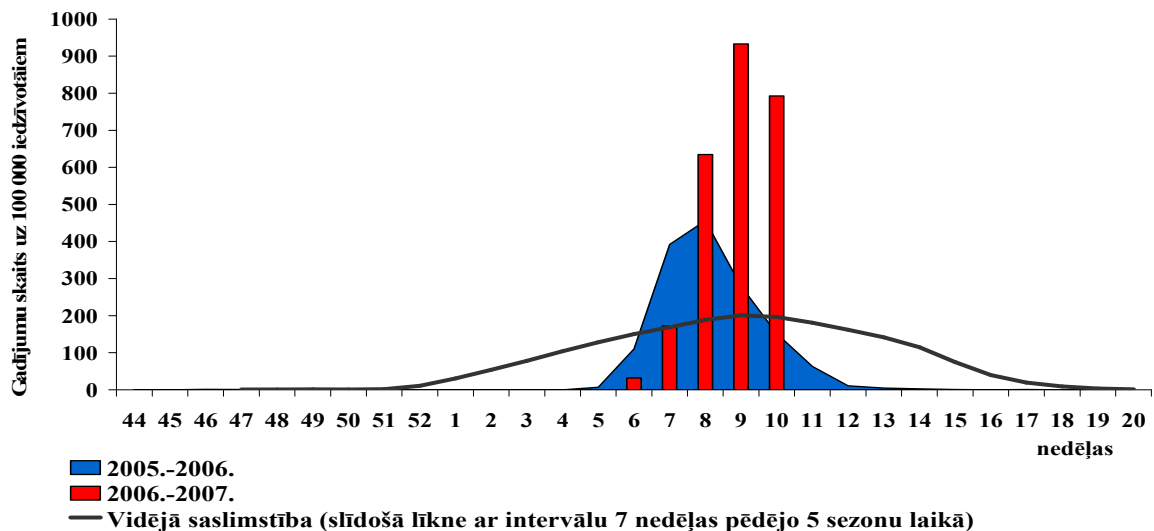
2007. gada 19.martā

Pārskats par saslimstību ar akūtām augšējo elpceļu infekcijām (AAEI) un gripu * 2007. gada 11. nedēļā Latvijā

		6.	7.	8.	9.	10.	11.	Salīdzinot 11.ned. ar iepriekšējo nedēļu (%)
AAEI	Kopā	1926,4	2105,3	2395,6	2597,1	2015,6	1643,0	-22,7
	0-4	5562,5	5892,4	6855,8	6572,1	5918,8	5034,6	-17,6
	5-14	4729,4	5223,2	5896,5	6672,4	4755,0	4139,4	-14,9
	15-64	1155,4	1279,2	1446,8	1597,8	1239,6	935,6	-32,5
	65>	717,3	736,3	854,6	930,9	755,4	591,4	-27,7
Gripa	Kopā	31,9	152,6	634,7	932,9	792,8	383,7	-106,6
	0-4	33,0	224,3	1088,7	1286,7	1108,5	673,0	-64,7
	5-14	99,4	365,5	1426,8	2074,5	1766,7	865,7	-104,1
	15-64	22,3	119,6	494,6	774,9	631,6	289,4	-118,3
	65>	3,8	38,2	198,4	236,5	335,7	160,2	-109,5
Pneimonijas	Kopā	17,1	30,5	50,9	54,6	35,6	37,0	3,7
	0-4	26,4	59,4	105,6	138,6	72,6	112,2	35,3
	5-14	22,4	41,7	112,2	96,2	189,2	240,5	21,3
	15-64	16,7	24,3	38,3	40,3	31,3	26,4	-18,4
	65>	7,6	34,3	15,3	34,3	34,3	22,9	-50,0

*pēc SVA filiāļu sniegtajiem datiem par virusoloģiski neapstiprinātiem saslimšanas gadījumiem uz 100 000 iedzīvotājiem.

Saslimstība ar gripu 2006.-2007. epidēmiskajā sezonā



Saskaņā ar monitoringā iesaistīto ambulatoro ārstniecības iestāžu datiem 2006.-2007.gada monitoringa 11.nedēļā Latvijā gripas aktivitāte ir mazinājusies (par 106,6%), tomēr joprojām 3 reizes pārsniedz epidēmisko sliekšni (383,7 gadījumi uz 100 000 iedzīvotāju). Saslimstība ar citām AAEI 11.nedēļā ir samazinājusies vidēji par 22,7%.

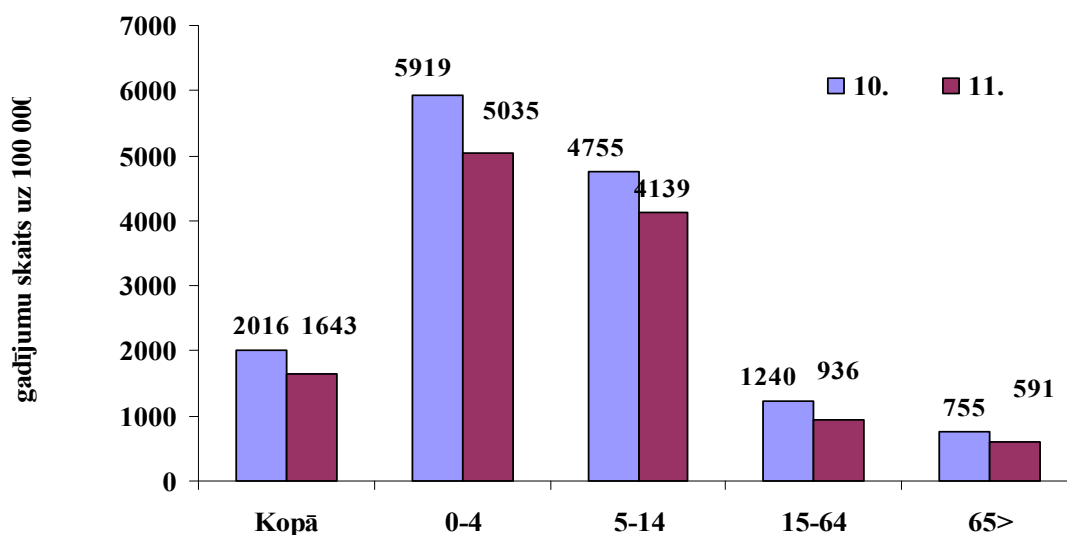
2007.gada 11.nedēļā monitoringā iekļautajās ambulatorajās iestādēs tika reģistrēti 830 klīniski apstiprināti gripas gadījumi (10.nedēļā – 1715), 3554 saslimšanas gadījumi ar citām AAEI (10.nedēļā - 4360) un 80 saslimšanas gadījumi ar pneimonijām (10.nedēļā - 77).

Saskaņā ar stacionāro iestāžu sniegtiem datiem 11.nedēļā tika hospitalizēti 82 ar gripu saslimušie pacienti (10.nedēļā - 201) un 55 slimnieki ar gripas komplikācijām (10.nedēļā – 73). Saslimušie ar gripu hospitalizēti Rīgā - 41, Daugavpilī – 14, Liepājā – 10, Jelgavā -6, Tukumā - 3, Rēzeknē - 2, Valmierā -5, Jēkabpilī -3, Ventspilī -1. Pacienti ar gripas komplikācijām hospitalizēti Ogrē – 16, Jelgavā – 21, Rīgā – 7, Daugavpilī –7, Liepājā -3, Tukumā -1.

Saslimstība ar AAEI un gripu 2007.gada 11.nedēļā salīdzinājumā ar iepriekšējo nedēļu

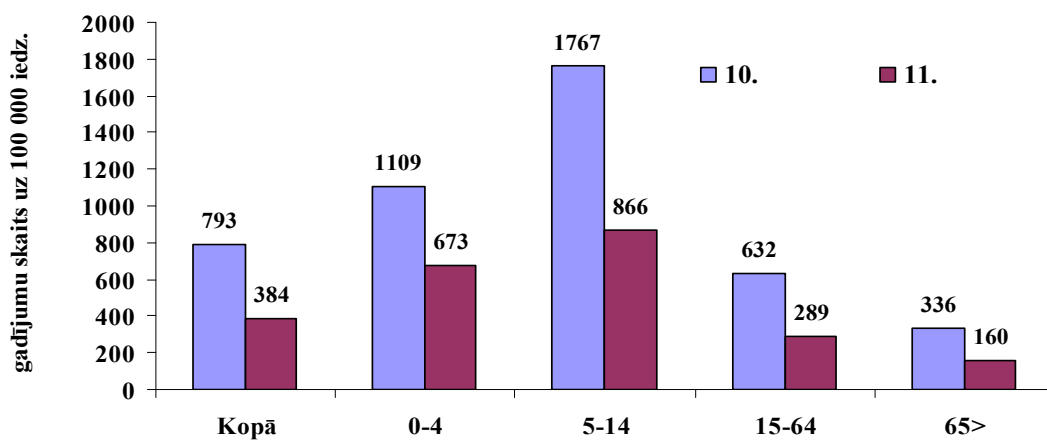
Saslimstība ar AAEI 11.nedēļā salīdzinājumā ar iepriekšējo nedēļu ir samazinājusies visās vecuma grupās, vidēji par 22,7%. Visaugstākā saslimstība ir „0-4” vecuma grupā.

Saslimstība ar AAEI atsevišķās vecuma grupās



Saslimstība ar gripu 11.nedēļā arī samazinājās visās vecuma grupās. Visaugstākā saslimstība bija vecuma grupā „5-14” (866 uz 100 000 iedzīvotājiem), viszemākā – vecumā „>65” (160uz 100 000 iedzīvotājiem).

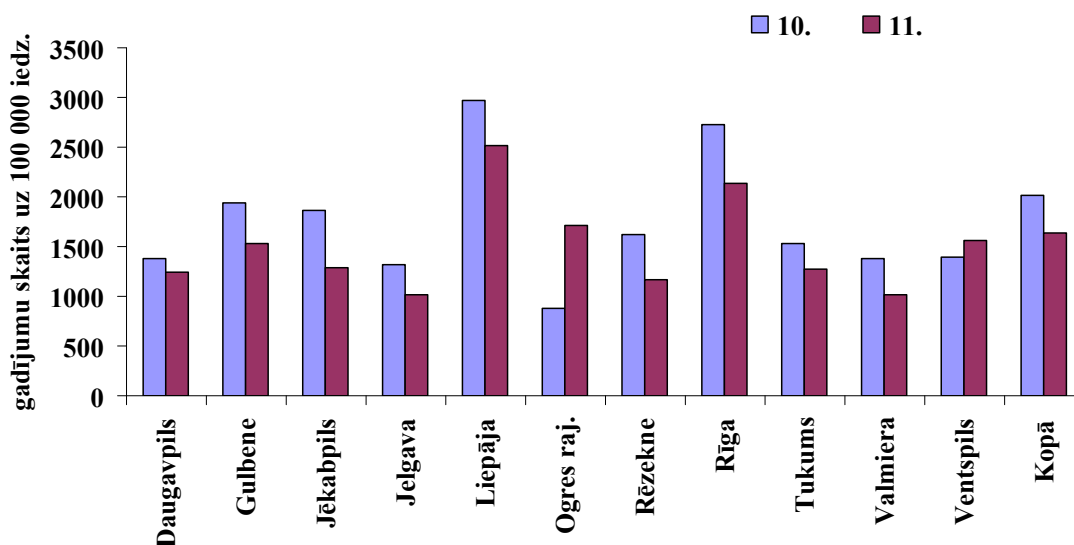
Saslimstība ar gripu atsevišķās vecuma grupās



Saslimstība ar AAEI un gripu dažādās filiāļu apkalpojamās teritorijās

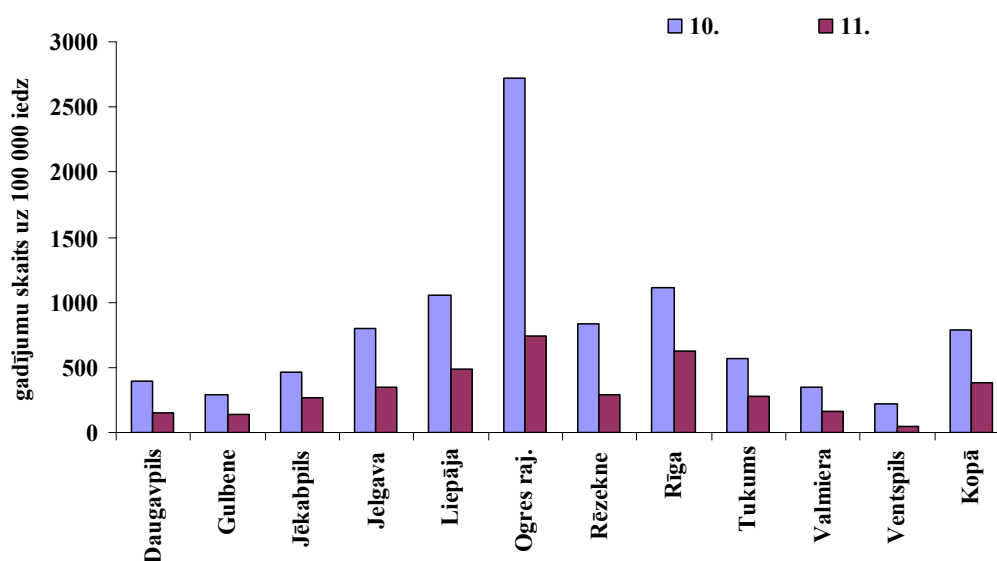
Visaugstākā saslimstība ar AAEI, līdzīgi kā iepriekšējā nedēļā, bija Liepājas (2521,6) un Rīgā (2133,4 uz 100 000 iedz.).

Saslimstība ar AAEI dažādās filiāļu apkalpojamās teritorijās



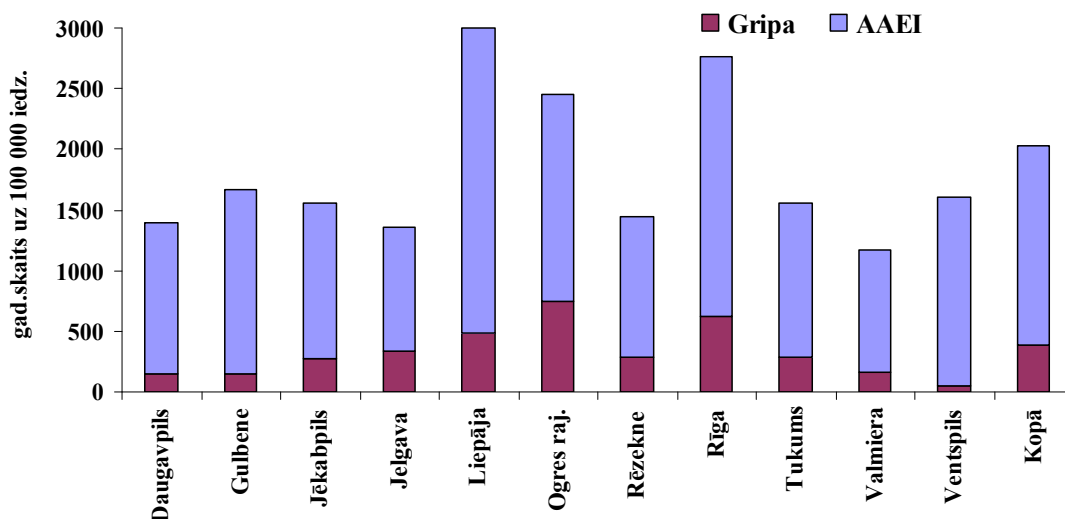
Saslimstība ar AAEI 11.nedēļā ir samazinājusies gandrīz visās monitoringa teritorijās, izņemot Ogres rajonu un Ventspils filiāles monitoringa teritoriju, kur saslimstība pieauga attiecīgi par 44,7% un 10,7%.

Saslimstība ar gripu dažādās filiāļu apkalpojamās teritorijās



Visaugstākā saslimstība ar gripu reģistrēta Ogres rajonā (742,5 uz 100 000 iedz.). Salīdzinājumā ar 10.nedēļu saslimstība ar gripu ir mazinājusies visās monitoringa teritorijās, visvairāk Ventspils filiāles monitoringa teritorijā (342,9%) un Ogres rajonā (264,7%).

Saslimstība ar gripu un AAEI dažādās administratīvajās teritorijās 2007.gada 11.nedēļā



Liepājas filiāles monitoringa teritorijā, Rīgā un Ogres rajonā saslimstība ar gripu un AAEI kopā arī 11.nedēļā bija ievērojami augstāka nekā citās valsts teritorijās.

Izglītības iestāžu apmeklējums 2007.gada 11.nedēļā

Vispārējās izglītības iestāžu apmeklējums 11.nedēļā (88,6%) salīdzinājumā ar 10.nedēļu pieauga par 2,4%. Viszemākais apmeklējumu rādītājs bija Jelgavas monitoringa

izglītības iestādēs (75,4%) un visaugstākais, līdzīgi, kā iepriekšējā nedēļā, Valmieras filiāles apkalpojamā teritorijā (94,5%).

Izglītības iestāžu apmeklējums 2006.-2007.gada epidēmiskajā sezonā

Izglītības iestāde	SVA filiāle / nedēļa	Daugavpils	Gulbenes	Jēkabpils	Jelgavas	Liepājas	Ogres	Rēzeknes	Rīgas	Tukuma	Valmieras	Ventspils	Kopā
Vispārējās izglītības iestādes	6.	73,6	87,7	79,8	60,3	92,8	n/d	74,4	82,2	85,2	89,7	87,2	80,6
	7.	88,0	86,2	79,1	76,6	93,2	81,0	82,6	80,5	85,9	87,9	87,7	84,1
	8.	37,5	57,7	59,9	16,2	91,2	31,1	27,5	68,6	59,1	76,2	86,4	58,1
	9.	86,4	83,2	86,2	82,5	87,3	86,5	84,3	72,6	80,7	88,7	84,0	81,6
	10.	86,0	87,1	83,4	84,0	89,1	88,4	85,2	81,6	84,7	92,2	83,0	86,2
	11.	91,7	90,2	91,1	75,4	90,6	88,9	98,7	86,2	93,1	94,5	86,2	88,6
Pirmsskolas izglītības iestādes	6.	52,2	69,5	61,1	57,2	81,8	n/d	50,0	64,0	68,6	65,8	65,3	62,7
	7.	74,2	80,8	67,9	68,3	78,4	62,1	62,0	63,7	66,8	71,3	66,0	69,1
	8.	46,4	47,5	61,9	41,3	76,7	25,9	16,5	56,3	56,3	41,9	63,6	50,4
	9.	61,4	64,3	54,2	62,2	73,9	43,1	63,4	58,9	49,6	71,1	60,6	61,7
	10.	68,2	72,9	56,7	67,6	74,9	59,5	67,1	65,3	57,8	72,5	66,3	67,2
	11.	70,6	77,5	62,7	72,2	76,5	68,5	71,8	72,5	68,8	73,2	69,5	71,9

Pirmsskolas izglītības iestāžu apmeklējums 11.nedēļā (vidēji 71,0%) salīdzinājumā ar 10.nedēļu pieaudzis par 4,7%. Visaugstākais apmeklējumu rādītājs, bija Gulbenes teritorijā (77,5%) un viszemākais, līdzīgi kā iepriekšējā nedēļā, Jēkabpils pirmsskolas izglītības iestādēs (62,7%).

Respiratoro vīrusu cirkulācija no 2006.gada 40.nedēļas līdz 2007.gada 10.nedēļai

Saskaņā ar virusoloģijas izmeklējumu laboratorijas datiem no 2006.gada 40.nedēļas līdz 2007.gada 10.nedēļai izmeklēti 2 819 klīniskie paraugi, no tiem 838 (29,7%) bija pozitīvi.

Izmantojot ekspresmetodes no sezonas sākuma konstatēti: 96 adenovīrusi, 149 respiratori sincitiālie vīrusi, 32 paragripas vīrusi un **561 A gripas vīrusi** (t.sk. pēdējā nedēļā – 52).

Virusoloģijas izmeklējumu laboratorijā ar ekspresmetodi noteikto vīrusu skaits pa nedēļām 2006.-2007.gada epidēmiskajā sezonā

Nedēļas	2.	3.	4.	5.	6.	7.	8.	9.	10.	11.	Kopā no 40. līdz 11.nedēļai
Izmeklēto paraugu skaits, t.sk. pozitīvi:	77	75	85	118	140	173	276	387	292	166	2819
A gripa	3		3	9	21	43	132	185	113	52	561
B gripa											0
Paragripa I	1	1		1							9
Paragripa II				1							2
Paragripa III	1			2	5	3	1				21
Respiratori sincitiālais vīruss	10	7	6	17	19	9	23	7	16	18	149
Adenovīruss	8	7	10	2	9	4	4		1		96
Pozitīvo paraugu skaits	23	15	19	32	54	59	160	192	130	70	838
Pozitīvo paraugu īpatsvars (%)	29,9	20	22,4	27,1	38,6	34,1	58	49,6	44,5	42,2	29,7
t.sk. gripa %	13	0	15,8	28,1	38,9	72,9	82,5	96,4	86,9	74,3	66,9

Salīdzinājumā ar iepriekšējo nedēļu, 11.nedēļā gripas vīrusu pozitīvo paraugu īpatsvars samazinājās - 29,7% no kopējā pozitīvo paraugu skaita.

Antigēnā struktūrā noteikta 7 gripas vīrusiem: 4 – A/H3N2 un 3 – A/H1N1.

Kopsavilkums

2006.- 2007.gada monitoringa 11.nedēļā Latvijā gripas aktivitāte ir mazinājusies (vidēji par 106,6%), tomēr visās Latvijas monitoringa teritorijās saslimstība ar gripu joprojām bija virs epidēmiskā sliekšņa, izņemot Ventspils teritoriju (50,6 uz 100 000 iedzīvotāju).

Saslimstība ar gripu samazinājās visās vecuma grupās. Visaugstākā saslimstība 11.nedēļā reģistrēta vecuma grupā 15-64 gadi.

Saslimstība ar citām AAEI 11.nedēļā arī ir samazinājusies visās vecuma grupās (vidēji par 28,9%). Ogres rajonā un Ventspils monitoringa teritorijā saslimstība ar AAEI pieauga attiecīgi par 48,7 un 10,7 %.

Virusoloģijas izmeklējumu laboratorijā monitoringa 11.nedēļā no 70 pozitīviem paraugiem noteikti 52 (42,2%) A gripas vīrusi. Antigēnais raksturojums noteikts 7 vīrusiem: 4 - A/H3N2 un parādījās arī A/H1N1(3).

Tuvāko 2 nedēļu laikā var prognozēt gripas epidēmiskās aktivitātes samazināšanos.

Pārskats par gripas vīrusu cirkulāciju Eiropā 2007. gada 10.nedēļā

(Dati iegūti no EISS tīkla mājas lapas - http://www.eiss.org/cgi-files/bulletin_v2.cgi)

Epidemioloģiskā situācija. EISS dati liecina, ka 10.nedēļā augsta un ļoti augsta līmeņa gripas aktivitāte vēl bija vērojama Skandināvijas un Baltijas valstīs.

Vīrusu cirkulācija. Joprojām dominējošs vīruss ir A(H3N2). Rumānijā 39% no cirkulējošiem gripas vīrusiem ir B gripas vīruss. Vairums cirkulējošo vīrusu ir līdzīgi vakcīnas sastāvā iekļautajiem vīrusu celmiem.

No 2006.gada 40.nedēļas līdz 2007.gada 10.nedēļai noteikti 14 366 gripas vīrusi, no tiem:

- 8 142 (57%) ir A gripa (tips nav noteikts);
- 5 695 (40%) gripa A(H3);
- 291 (2%) - A(H1);
- 238 (2%) B gripas vīrusi.

Rumānijā 42% vīrusu bija B gripas vīrusi.

Antigēnā struktūra noteikta 1 980 gripas vīrusiem, no tiem:

- 1 453 - A/Wisconsin/67/2005 (H3N2)- līdzīgs vīruss;
- 299 - A/California/7/2004 (H3)- līdzīgs vīruss (A(H3N2) vīrusa celms);
- 123 - A/New Caledonia/20/99 (H1N1)-līdzīgs vīruss;
- 100 - B/Malaysia/2506/2004- līdzīgs vīruss;
- 5 - B/Jiangsu/10/2003-līdzīgs vīruss (B/Yamagata/16/88 izcelsmes).

Lielākajā daļā Eiropas valstu gripas aktivitāte 10.nedēļā nav novērota vai arī turpina samazināties. Analizējot 25 valstu datus par gripas maksimālo intensitāti, var secināt: 21 valstī gripas epidēmijas pīķis bija vērojams no 6. līdz 9. nedēļai (vidēji 7.nedēļā) un 4 valstīs no 2 līdz 5 nedēļai (vidēji 4.nedēļā).

Materiālu sagatavoja: SVA Infekcijas slimību epidemioloģiskās uzraudzības daļa, Infekcijas slimību epidemioloģiskās uzraudzības daļas epidemioloģe R.Nikiforova, Virusoloģijas izmeklējumu laboratorijas virusoloģijas uzraudzības sektora vadītāja N.Zamjatina.

Materiāls ir pieejams v/a "SVA" Interneta mājas lapā: www.sva.lv.

2006.-2007.gada gripas un AAEI monitoringa 11.nedēļā datus sniedza:

- 135 primārās veselības aprūpes ārsti (reģistrēto pacientu skaits 216315)
- 24 stacionārās ārstniecības iestādes
- 69 vispārējās izglītības iestādes
- 61 pirmsskolas izglītības iestāde
- Virusoloģijas izmeklējumu laboratorija

Pateicamies visiem monitoringa dalībniekiem par savlaicīgi un precīzi sniegtu informāciju!

