



EPIDEMIOLOĢIJAS BIĻETENS

Valsts aģentūra
„SABIEDRĪBAS VESELĪBAS AĢENTŪRA”

Reģ. Nr. 900 000 529 76
Klijānu ielā 7, Rīga, LV-1012
Tālrunis: 670 815 10
Fakss: 673 390 06

Nr.67(1025)

2007. gada 21.decembrī

Pārskats par saslimstību ar akūtām augšējo elpceļu infekcijām (AAEI) un gripu* 2007. gada 50.nedēļā Latvijā

Vecuma grupas		46.nedēļa	47.nedēļa	48.nedēļa	49.nedēļa	50.nedēļa	Salīdzinot ar iepriekšējo 49.nedēļu (%)
AAEI	Vidēji	1296,8	1173,4	1290,4	1262,9	1326,8	4,8
	0-4	5964,1	5670,6	5989,9	5739,7	6154,0	6,7
	5-14	3718,8	3182,5	3681,8	3510,5	3816,3	8,0
	15-64	757,6	666,3	736,0	702,6	744,7	5,7
	65>	272,2	358,8	320,0	519,6	383,5	-35,5
Gripa	Vidēji	0,0	0,5	0,0	0,0	0,5	100,0
	0-4	0,0	0,0	0,0	0,0	0,0	
	5-14	0,0	0,0	0,0	0,0	0,0	
	15-64	0,0	0,7	0,0	0,0	0,7	100,0
	65>	0,0	0,0	0,0	0,0	0,0	
Pneimonijas	Vidēji	16,9	16,5	22,6	16,0	19,4	17,5
	0-4	51,8	60,4	69,7	43,2	51,8	16,7
	5-14	31,0	22,2	40,4	31,0	44,3	30,0
	15-64	12,8	14,3	18,2	12,1	15,7	22,7
	65>	12,4	6,2	12,5	12,4	6,2	-100,0

*pēc SVA filiāļu sniegtajiem datiem par **virusoloģiski neapstiprinātiem** saslimšanas gadījumiem uz 100 000 iedzīvotāju.

Pēc monitoringā iesaistīto ambulatoro ārstniecības iestāžu datiem 2007.gada 50.nedēļā reģistrēts viens klīniski apstiprinātais gripas gadījums (Rīgā), 49.nedēļā gripas gadījumi nebija reģistrēti (pirmais gripa gadījums bija reģistrēts 47.nedēļā -1, Rīgā).

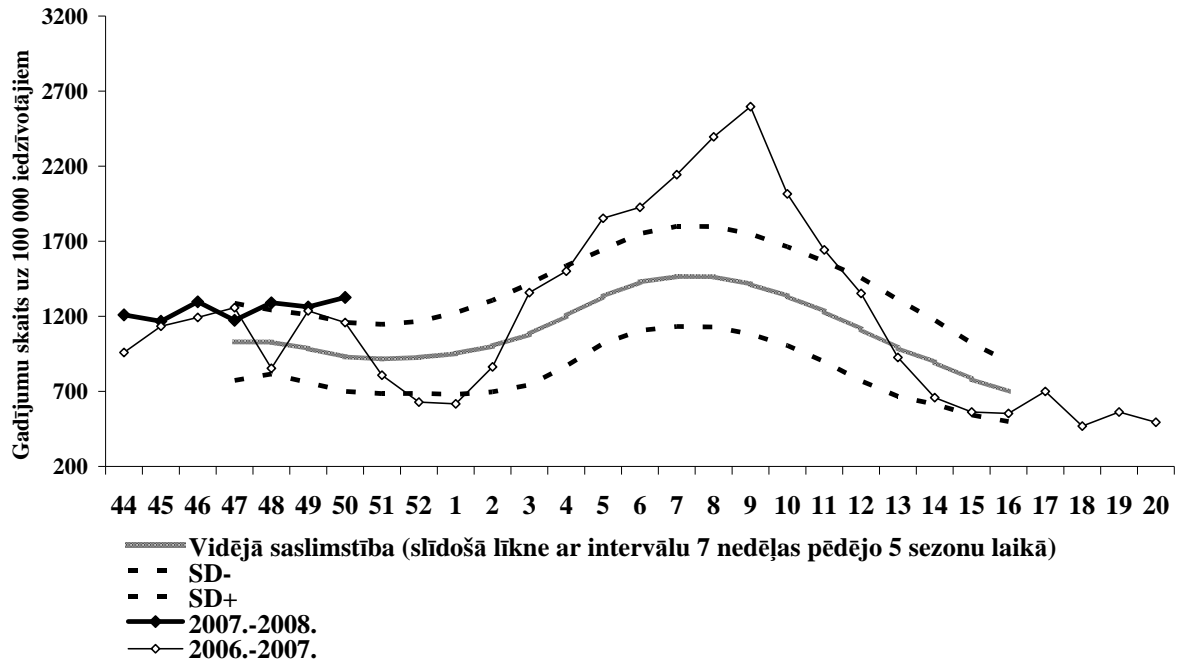
2007.gada 50.nedēļā tika reģistrēti 2742 saslimšanas gadījumi ar AAEI (49.nedēļā - 2610) un 40 saslimšanas gadījumi ar pneimonijām (49.nedēļā- 33).

Monitoringā iesaistītajās stacionārajās ārstniecības iestādēs kopš sezonas sākuma (no 40.nedēļas) netika ievietots neviens pacients ar gripu.

Saslimstība ar akūtām augšējo elpceļu infekcijām monitoringa 50.nedēļā (1326,8 gadījumi uz 100 000 iedzīvotājiem) bija nedaudz augstāka nekā iepriekšējās sezonas 50.nedēļā (1159,0 gadījumi uz 100 000 iedzīvotājiem).

Saslimstība ar pneimonijām šā gada monitoringa 50.nedēļā (19,4 saslimšanas gadījumi uz 100 000 iedzīvotājiem) bija nedaudz zemāka nekā 2006.gada 50.nedēļā (20,8 saslimšanas gadījumi uz 100 000 iedzīvotājiem).

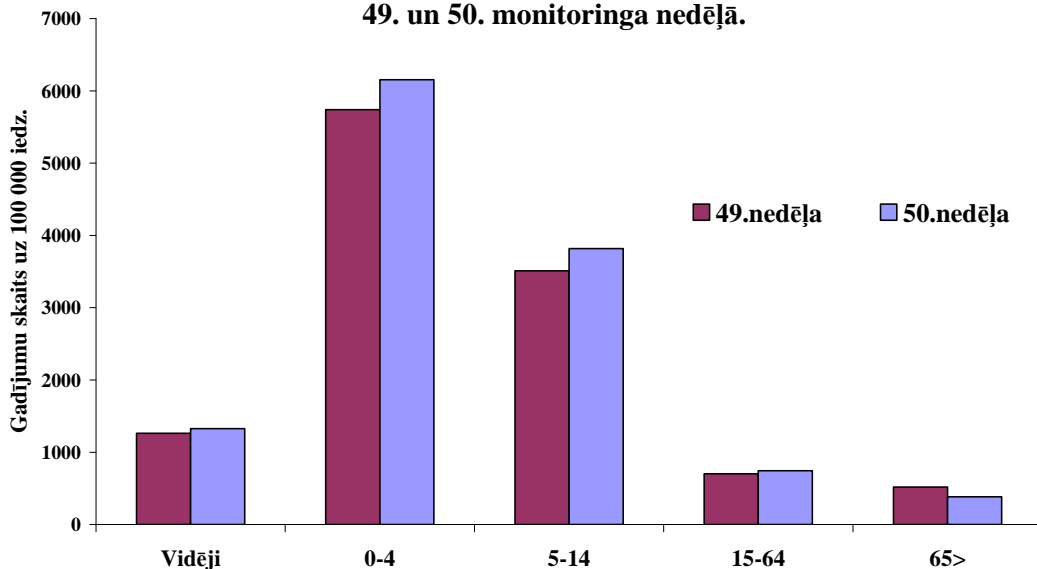
Saslimstība ar AAEI 2007.-2008. gada epidēmiskajā sezonā pa nedēļām



Saslimstība ar AAEI 2007.gada 50.nedēļā atsevišķās vecuma grupās

Augstāka par vidējiem rādītājiem saslimstība ar AAEI, līdzīgi kā iepriekšējās nedēļās, reģistrēta vecuma grupās „0-4 gadi” un „5-14gadi”, zemāka - vecuma grupās „65 >” un „15-64 gadi”.

Saslimstība ar AAEI atsevišķās vecuma grupās 2007./2008.gada 49. un 50. monitoringa nedēļā.



Saslimstība ar AAEI 2007.gada 50.nedēļā salīdzinājumā ar iepriekšējo 49.nedēļu

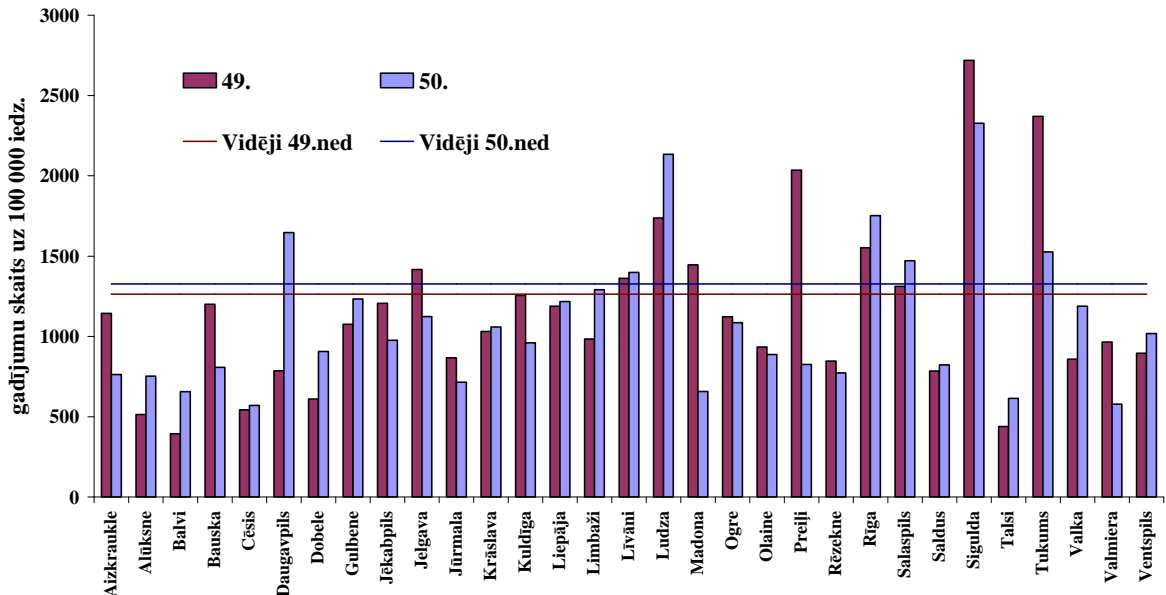
Saslimstība ar AAEI 50.nedēļā (1326,8 gadījumi uz 100 000 iedzīvotājiem) bija par 4,8% augstāka nekā iepriekšējā 49.nedēļā (1262,9 gadījumi uz 100 000 iedzīvotājiem). Saslimstība pieauga visās vecuma grupās, izņemot vecuma grupu „>65gadi”, kurā bija

vērojams saslimstības samazinājums par 35,5%. Arī saslimstība ar pneimonijām pieauga visās vecuma grupās, izņemot vecuma grupu „>65gadi”, kurā saslimstība samazinājās par 100%.

Saslimstība ar AAEI atsevišķās monitoringa teritorijās 49.un 50.nedēļā

Augstāka par vidējo saslimstība ar AAEI 50.nedēļā bija Daugavpilī, Siguldā, Ludzā, Rīgā, Salaspilī un arī nedaudz Līvānos.

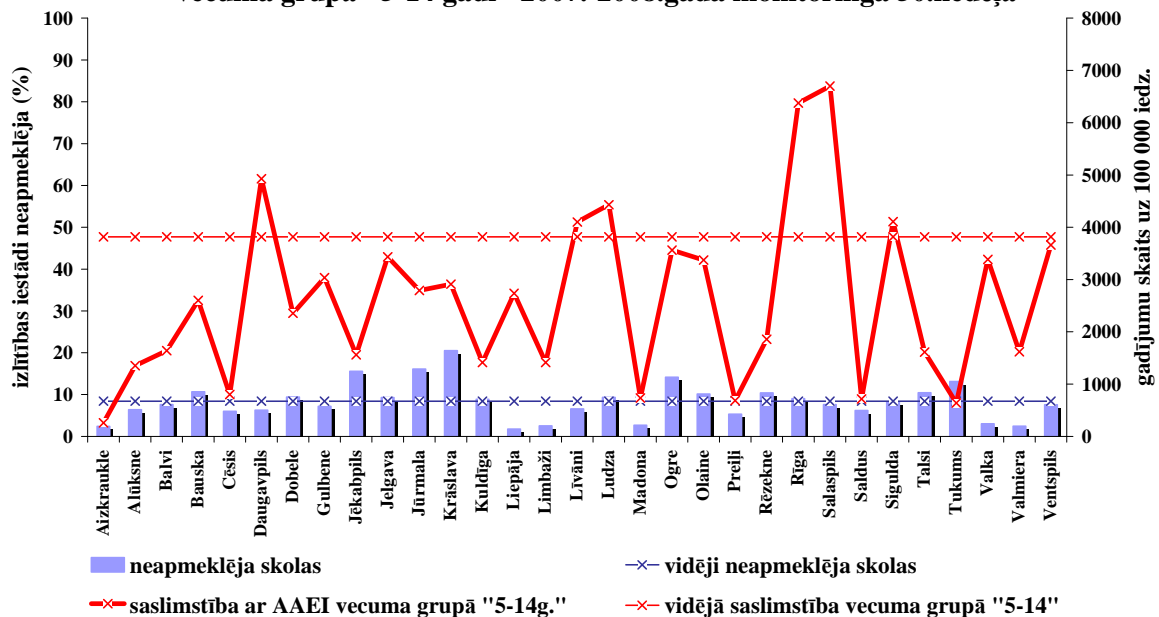
Saslimstība ar AAEI Latvijas pilsētās 2007./2008.gada gripas epidemiskās sezonas monitoringa 49. un 50.nedēļā



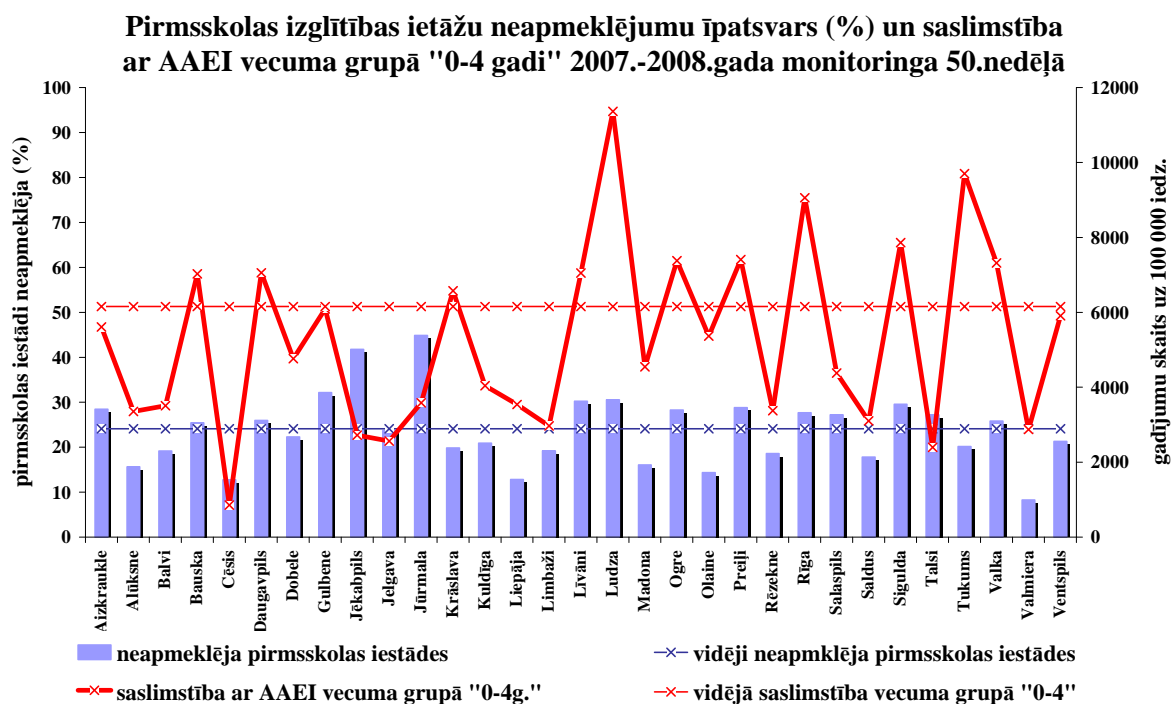
Skolu un pirmsskolas izglītības iestāžu apmeklējums

Monitoringā iesaistītājās vispārējās izglītības iestādēs 50.nedēļā skolu apmeklēja vidēji 91,6% skolēni, kas bija nedaudz vairāk nekā iepriekšējā 49.nedēļā (90,6%). Vismazāk skolēnu skolu apmeklēja Krāslavā (79%), Jūrmalā (84%) un Jēkabpilī (84%) un Tukumā (87%).

Izglītības iestāžu neapmeklējumu īpatsvars (%) un saslimstība ar AAEI vecuma grupā "5-14 gadi" 2007.-2008.gada monitoringa 50.nedēļā



Pirmsskolas izglītības iestāžu apmeklējums 50.nedēļā (75,9%) arī bija nedaudz lielāks nekā iepriekšējā 49.nedēļā (74,9%). Viszemākais apmeklējums bija Jūrmalā (55,2%) un Jēkabpilī (58,2%).



Respiratoro vīrusu cirkulācija 2007.gada 40.-50. nedēļā

Pēc v/a „Latvijas Infektoloģijas centrs” laboratorijas virusoloģijas nodaļas datiem 2007.gada 50.nedēļā noteikti 2 A tipa gripas vīrusi. No 122 laboratorijā piegādātajiem klīniskajiem paraugiem, kas bija izmeklēti ar ekspresmetodi 50.nedēļā, pozitīvi bija 32 (26,2%). Pozitīvo paraugu īpatsvars salīdzinājumā ar iepriekšējo 49.nedēļu samazinājās 1,3 reizes. Joprojām visvairāk bija noteikti respiratori sincitiālie vīrusi (19) - 59% no visa pozitīvo paraugu skaita (32).

Kopš sezonas sākuma no 866 izmeklētajiem paraugiem, izmantojot ekspresmetodi 164 paraugos (18,9%) bija noteikti respiratorie vīrusi t.sk.: 2 gripas vīrusi, 33 paragripas I tipa vīrusi, 5 paragripas III tipa vīrusi, 1 paragripas II tipa vīruss, 41 adenovīruss un 82 respiratori sincitiālie vīrusi (RSV).

V/a „Latvijas infektoloģijas centrs” laboratorijas virusoloģijas nodaļā ar ekspresmetodi noteikto vīrusu skaits pa nedēļām 2007.-2008.gada epidēmiskajā sezonā

Nedēļas	40.	41.	42.	43.	44.	45.	46.	47.	48.	49.	50.	Kopā
Izmeklēto paraugu skaits,	63	53	53	76	65	69	80	72	109	104	122	866
A gripa											2	2
B gripa												0
Paragripa I				8	4	2	5	1	3	6	4	33
Paragripa II											1	1
Paragripa III		1	1			1		1		1		5
Respiratori sincitiālais vīruss	1	1		3	4	3	6	11	12	22	19	82
Adenovīruss	2	1		3	4	5	5	4	5	6	6	41
Pozitīvo paraugu skaits	3	3	1	14	12	11	16	17	20	35	32	164
Pozitīvo paraugu īpatsvars (%)	4,8	5,7	1,9	18,4	19	15,9	20	23,6	18,3	33,7	26,2	18,9
t.sk. gripa %	0	0	0	0	0	0	0	0	0	0	6,3	1,2

Kopsavilkums

2007.gada 50.nedēļā Latvijā tika reģistrēti sporādiskie saslimšanas gadījumi ar gripu. Monitoringā iesaistītajās ārstniecības iestādēs 50.nedēļā bija reģistrēts viens klīniski apstiprinātais gripas gadījums (Rīgā) un par diviem laboratoriski apstiprinātiem gripas gadījumiem paziņoja v/a „Latvijas Infektoloģijas centrs” laboratorijas virusoloģijas nodaļa. Saslimstība ar citām AAEI 2007.gada 50.nedēļā salīdzinājumā ar iepriekšējo 49.nedēļu pieauga vidēji par 4,8 %.

V/a „Latvijas Infektoloģijas centrs” laboratorijas virusoloģijas nodaļā 2007.gada 50.nedēļā noteikti 2 A tipa gripas vīrusi. Pozitīvo paraugu īpatsvars 50.nedēļā (26,2%) bija 1,3 reizes zemāks nekā iepriekšējā 49.nedēļā (33,7%). No visiem (32) pozitīvajiem paraugiem 59% ir noteikts RSV.

Pārskats par gripas vīrusu cirkulāciju Eiropā 2007. gada 40.-49.nedēļā

(Dati iegūti no *European Influenza Surveillance Scheme (EISS) tīkla mājas lapas*)

Gripas aktivitāte Eiropā joprojām ir zema. Piecpadsmit Eiropas valstīs 49.nedēļā tika reģistrēti sporādiskie gripas gadījumi. Tikai Čehija ziņo par lokāliem uzliesmojumiem.

No visiem (no 40.nedēļas līdz 49.nedēļai) noteiktiem gripas vīrusiem 76% bija A gripas vīrusi. No 376 izolētiem gripas vīrusiem bija noteikti:

- 129 bija A (netipēti),
- 137 - A (H1),
- 19 - A(H3) un
- 91 bija B tipa.

Antigēnais raksturojums noteikts 68 gripas vīrusiem, no tiem:

- 59 - *A/Solomon Island/3/2006 (H1N1)-līdzīgs*,
- 1 - *A/Brisbane/10/2007 (H3N2)-līdzīgs*,
- 6 - *B/Florida/4/2006-līdzīgs (B/Yamagata/16/88 izcelsmes)* un
- 2 - *B/Malaysia/2506/200-līdzīgs (B/Victoria/2/87lcelms)*.

Kopējais iknedēļas noteikto gripas vīrusu skaits pieaug, turpretī B gripas vīrusu skaits pēdējo divu nedēļu laikā nedaudz samazinājās. A (H1) subtips noteikts 90% gadījumos no visiem noteiktiem vīrusiem. Pēc antigēna raksturojuma visi A(H1) vīrusi bija *A/Solomon Island/3/2006 (H1N1)-līdzīgi*, jauns dreifa variants, ar kuru 2007.-2008.gada sezonas vakcīnā ir aizvietots *A/New Caledonia/20/99 (H1N1)*, kas bija iepriekšējās 2006.-2007.gada sezonas rekomendētās vakcīnas sastāvā.

Vairākās Eiropas valstīs (piemēram Anglijā, Nīderlandē) turpina pieaugt noteikto (RSV) respiratori sincitiālo vīrusu skaits, kas izraisa saslimšanas ar gripai līdzīgiem simptomiem.

Materiālu sagatavoja: SVA Infekcijas slimību epidemioloģiskās uzraudzības daļas epidemioloģe R.Nikiforova, SVA Infekcijas slimību epidemioloģiskās uzraudzības daļas vadītāja vietniece I.Lucenko

2007.-2008.gada AAEI un gripas monitoringa 50.nedēļā SVA filiālēm datus sniedza:

- 128 primārās veselības aprūpes ārsti (reģistrēto pacientu skaits 206 665 - 9,1%)
- 26 stacionārās ārstniecības iestādes
- 62 vispārējās izglītības iestāde
- 64 pirmsskolas izglītības iestādes
- V/a „Latvijas Infektoloģijas centra” laboratorijas virusoloģijas nodaļa

Pateicamies visiem monitoringa dalībniekiem par savlaicīgi un precīzi sniegtu informāciju.

Materiāls ir pieejams v/a “SVA” Interneta mājas lapā: www.sva.gov.lv.