



EPIDEMIOLOĢIJAS BIĻETENS

Valsts aģentūra

Sabiedrības veselības aģentūra

Reģ. Nr.90000052976

Klijānu ielā 7, Rīga, LV-1012

Tālrunis: 7081510, fakss: 7339006

Nr. 9 (967)

2007. gada 6.februāris

Pārskats par saslimstību ar akūtām augšējo elpceļu infekcijām (AAEI) un gripu* 2007. gada 5. nedēļā Latvijā

		1.	2.	3.	4.	5.	Salīdzinot 5.ned. ar iepriekšējo nedēļu (%)
AAEI	Kopā	616,7	863,6	1358,2	1500,6	1852,9	19,0
	0-4	2243,5	3279,4	4605,7	4783,9	5668,1	15,6
	5-14	1173,5	1824,4	3129,4	3369,9	4485,7	24,9
	15-64	363,1	466,7	778,4	913,3	1097,0	16,7
	65>	404,4	499,8	553,2	599,0	660,0	9,2
Gripa	Kopā	0,0	0,0	0,5	0,0	0,5	100,0
	0-4	0,0	0,0	0,0	0,0	0,0	
	5-14	0,0	0,0	0,0	0,0	0,0	
	15-64	0,0	0,0	0,7	0,0	0,7	100,0
	65>	0,0	0,0	0,0	0,0	0,0	
Pneimonijas	Kopā	11,6	10,2	23,1	25,9	16,2	-60,0
	0-4	13,2	19,8	59,4	33,0	46,2	28,6
	5-14	16,0	12,8	32,1	67,3	16,0	-320,0
	15-64	11,1	10,4	19,5	16,7	15,3	-9,1
	65>	7,6	0,0	11,4	22,9	3,8	-500,0

*pēc SVA filiāļu sniegtajiem datiem par **virusoloģiski neapstiprinātiem** saslimšanas gadījumiem uz 100 000 iedzīvotājiem.

Saskaņā ar monitoringā iesaistīto ambulatoro ārstniecības iestāžu datiem 2006.-2007.gada sezonas monitoringa 5.nedēļā saslimstība ar AAEI turpina pieaugt. 2007.gada 5.nedēļā saslimstība ar AAEI 1,6 reizes pārsniedz pēdējo 7 gadu vidējos rādītājus.

2007.gada 5.nedēļā ambulatorajās iestādēs tika reģistrēti 4008 saslimšanas gadījumi ar AAEI (4.nedēļā -3246), 35 saslimšanas gadījumi ar pneimonijām (4.nedēļā - 56) un viens klīniski apstiprinātais gripas gadījums Jelgavā (4.nedēļā – 0) .

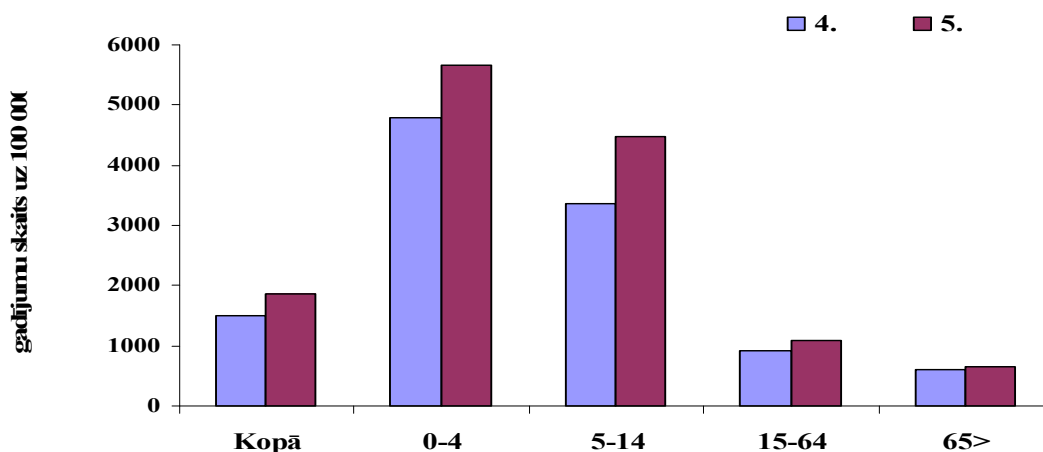
Saslimstība ar pneimonijām 5.nedēļā salīdzinājumā ar 4.nedēļu samazinājās par 60%. Saslimstības pieaugums vērojams vecuma grupā „0-4 gadi” (par 28%). Pārējās vecuma grupās saslimstība ar pneimonijām samazinājās.

Saskaņā ar stacionāro iestāžu sniegtiem datiem 5.nedēļā Rīgā tika hospitalizēti 9 ar gripu saslimušie pacienti un Valmierā - 1 (4.nedēļā - 5 pacienti Rīgā).

Saslimstība ar AAEI 2007.gada 5.nedēļā salīdzinājumā ar iepriekšējo nedēļu

Saslimstība ar AAEI 4.nedēļā salīdzinājumā ar iepriekšējo ir pieaugusi par 19,0% . Saslimstības pieaugums novērots visās iedzīvotāju vecuma grupās. Vislielākais saslimstības pieaugums ir vērojams vecuma grupā „5-14 gadi” - par 24,9%.

Saslimstība ar AAEI atsevišķās vecuma grupās

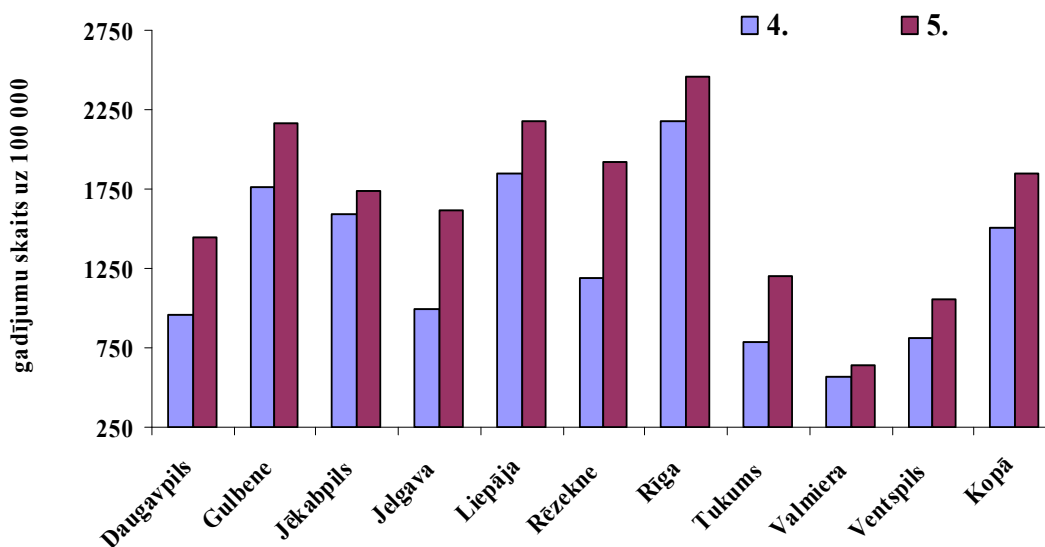


Saslimstības ar AAEI teritoriālā izplatība

Visaugstākais saslimstības līmenis ar AAEI 2007.gada 5.nedēļā, līdzīgi kā iepriekšējā nedēļā, tika reģistrēts Rīgā – 2452,7 saslimšanas gadījumi uz 100 000 iedzīvotājiem.

Viszemākais saslimstības līmenis joprojām reģistrēts Valmieras filiāles apkalpojamā teritorijā – 636,3 gadījumi uz 100 000 iedzīvotājiem.

Saslimstība ar AAEI dažādās filiāļu apkalpojamās teritorijās



Saslimstība ar AAEI ir pieaugusi visās valsts administratīvajās teritorijās.

Vislielākais saslimstības pieaugums 5.nedēļā salīdzinājumā ar 4.nedēļu bija Jelgavas filiāles apkalpojamā teritorijā - par 38,7% un Rēzeknes filiāles apkalpojamā teritorijā - par 38%, kā arī Daugavpils un Tukuma filiāļu apkalpojamās teritorijās, attiecīgi par 33,8 un 34,4%.

Izglītības iestāžu apmeklējums 2007.gada 5.nedēļā

Vispārējās izglītības iestāžu vidējais apmeklējums 5.nedēļā salīdzinājumā ar 4.nedēļu samazinājās no 91,5% līdz 87,9%. Viszemākais apmeklējumu rādītājs ir Rīgā (84,1%), un visaugstākais Liepājas un Daugavpils filiāles apkalpojamās teritorijās (93,5%).

Izglītības iestāžu apmeklējums 2006.-2007.gada epidēmiskajā sezonā

Izglītības iestāde	SVA filiāle / nedēļa	Daugavpils	Gulbene	Jekabpils	Jelgavas	Liepājas	Rēzeknes	Rīgas	Tukuma	Valmieras	Ventspils	Kopā
Vispārējās izglītības iestādes	52.	brīvlaiks										
	1.	brīvlaiks										
	2.	96,0	95,6	87,9	93,5	95,1	91,2	90,7	90,7	94,4	93,2	92,7
	3.	95,8	89,4	90,5	89,7	94,2	90,7	89,2	92,3	92,9	90,1	91,0
	4.	93,0	93,3	88,1	85,0	94,2	83,1	96,3	91,3	92,7	89,9	91,5
5.	93,5	90,6	84,6	85,2	93,5	85,4	84,1	88,8	92,3	88,6	87,9	
Pirmskolas izglītības iestādes	52.	70,0	76,8	83,3	38,1	84,5	62,1	51,7	53,5	40,7	78,3	64,1
	1.	72,7	63,1	55,2	57,4	82,1	67,9	62,2	59,9	73,5	69,7	66,8
	2.	76,1	84,7	63,8	77,0	86,5	76,1	69,4	67,9	75,4	72,2	74,7
	3.	74,4	80,5	64,7	76,9	83,9	73,5	68,9	73,3	74,5	70,0	73,5
	4.	74,7	79,6	65,8	71,5	83,9	72,8	67,1	72,4	72,3	72,3	72,8
5.	73,7	83,1	67,0	70,4	83,2	71,6	65,9	69,9	77,6	69,9	72,3	

Pirmskolas izglītības iestāžu vidējais apmeklējums 5.nedēļā – 72,3%. Visaugstākais apmeklējumu rādītājs, līdzīgi kā iepriekšējās nedēļās, ir Liepājas filiāles apkalpojamā teritorijā (83,2%) un viszemākais - Rīgā (65,9%).

Salīdzinājumā ar 4.nedēļu pirmskolas izglītības iestāžu apmeklējums būtiski nav mainījies.

Respiratoro vīrusu cirkulācija no 2006.gada 40. līdz 2007.gada 5.nedēļai

Nedēļas	40.	41.	42.	43.	44.	45.	46.	47.	48.	49.	50.	51.	52.	1.	2.	3.	4.	5.	Kopā
Izmeklēto paraugu skaits, t.sk. pozitīvi:	63	73	84	86	83	73	89	93	57	54	63	77	61	75	75	75	89	118	1388
A gripa															3		3	9	15
B gripa																			0
Paragripa I			1		1		2						1	1	1	1		1	9
Paragripa II					1													1	2
Paragripa III		1	1			1	1	2	1			1	1		1			2	12
Respiratori sincitiālais vīruss				1		1		2	5			3	1	4	10	7	6	17	57
Adenovīruss	1	1	1	5	3	4	2	6	1	5	7	5	5	5	8	7	10	2	78
Pozitīvo paraugu skaits	1	2	3	6	5	6	5	10	7	5	7	9	8	10	23	15	19	32	173
Pozitīvo paraugu īpatsvars (%)	1,6	2,7	3,6	7	6	8,2	5,6	11	12	9,3	11	12	13	13	31	20	21	27,1	12,5
t.sk. gripa %	0	0	0	0	0	0	0	0	0	0	0	0	0	0	13	0	16	28,1	8,7

Saskaņā ar SVA virusoloģijas izmeklējumu laboratorijas datiem no 2006.gada

40.nedēļas līdz 2007.gada 5.nedēļai izmeklēti 1388 klīniskie paraugi, no tiem 173 (12,5%) bija pozitīvi.

Izmantojot ekspresmetodes no sezonas sākuma konstatēti: 78 adenovīrusi, 57 respiratori sincitiālie vīrusi, 23 paragripas vīrusi un 15 A gripas vīrusi.

2007.gada monitoringa 5.nedēļā, salīdzinājumā ar 4.nedēļu, pozitīvo paraugu īpatsvars ir pieaudzis par 6,1%. Strauji pieauga RSV vīrusu īpatsvars – 53,1 % no pozitīvo paraugu skaita. 2007.gada 5.nedēļā bija noteikti 9 A gripas vīrusi – 28,1 % no pozitīvo paraugu skaita.

Kopsavilkums

2007.gada 5.nedēļā gripas izplatības intensitāte Latvijā joprojām ir zema. Gripas teritoriālās izplatības raksturojums – lokālie gripas uzliesmojumi (gripas uzliesmojums Rīgas bērnu iestādē).

2007.gada 5.nedēļā saslimstība ar AAEI turpina pieaugt. Saslimstība ar AAEI palielinājās visās vecuma grupās un visās administratīvajās teritorijās. Visaugstākā saslimstība ar AAEI tika reģistrēta Rīgā.

No monitoringā iesaistītajām stacionārām ārstniecības iestādēm tika paziņots par 10 hospitalizētiem gripas slimniekiem: Rīgā – 9, Valmierā – 1.

Monitoringa 5.nedēļā SVA virusoloģijas izmeklējumu laboratorijā no 32 pozitīvajiem paraugiem 17 (53,1%) noteikts respiratori sincitiālais vīruss, deviņos (28,1%) konstatēti A gripas vīrusi.

Par gripas un akūtu augšējo elpceļu infekciju klīniskiem kritērijiem

Eiropas slimību kontroles un profilakses centrs (ECDC) sadarbībā ar ES dalībvalstu speciālistiem sagatavoja jauna dokumenta projektu par infekcijas slimību gadījumu definīcijām, ar kuru plānots aizstāt līdz šim spēkā esošo Eiropas Komisijas 2002.gada 19.marta lēmumu „Par gadījumu definīciju ieviešanu ziņošanai par infekcijas slimībām”. Piedāvājam Jūsu uzmanībai projektā esošos klīniskos kritērijus ziņošanai par gripu un citām akūtām augšējo elpceļu infekcijām monitoringa ietvaros:

1. Gripai līdzīga slimība (GLS)

- pēkšņs slimības sākums
- prevalē vispārējie simptomi ieskaitot vienu vai vairākus no četriem:
 - ķermeņa temperatūras paaugstināšanās vai sūdzības par drebuļu sajūtu
 - nespēks
 - galvas sāpes
 - sāpes muskuļos
- viens vai vairāki no četriem respiratoriem simptomiem:
 - klepus
 - sāpes kaklā
 - apgrūtināta elpošana
 - iesnas

2. Akūta augšējo elpceļu infekcija (AAEI)

- pēkšņs slimības sākums
- prevalē respiratorie simptomi ieskaitot vienu vai vairākus no četriem:
 - klepus
 - sāpes kaklā
 - apgrūtināta elpošana
 - iesnas
- pēc klīnicista uzskata šī ir infekcijas etioloģijas slimība

Pārskats par gripas vīrusu cirkulāciju Eiropā 2007. gada 4.nedēļā

(Dati iegūti no EISS tīkla mājas lapas - http://www.eiss.org/cgi-files/bulletin_v2.cgi)

Epidemioloģiskā situācija. Eiropā vērojams gripas vīrusa aktivitātes pieaugums. Par gripas augstu klīnisku aktivitāti ziņo Luksemburga, par gripas izplatības vidējo intensitāti ziņo 10 valstis – Čehija, Francija, Ungārija, Nīderlande, Ziemeļīrija, Portugāle, Rumānija, Skotija, Spānija un Šveice. Pārējās 17 Eiropas valstīs gripas klīniskā aktivitāte joprojām ir zema.

Vīrusu cirkulācija. Monitoringa 4.nedēļā no uzraudzības tīklā izmeklētiem 1563 paraugiem 392 (25,1%) paraugos bija konstatēts gripas vīruss. No tiem 383 (98%) bija *A* gripas vīruss un 9 (2%) - *B* gripas vīruss.

No 2006.gada 40.nedēļas līdz 2007.gada 4.nedēļai kopā noteikti 2970 gripas vīrusi, no tiem:

- 1829 (62%) ir *A* gripa (tips nav noteikts);
- 79 (3%) - *A*(H1) [t.sk. 47 *A*(H1N1)];
- 1000 (33%) gripa *A*(H3) [t.sk. 601 *A*(H3N2)];
- 62 (2%) *B* gripas vīrusi.

Antigēnā struktūra noteikta 445 gripas vīrusiem, no tiem:

- 318 - *A/Wisconsin/67/2005* (H3N2)- līdzīgs vīruss;
- 92 - *A/California/7/2004* (H3)- līdzīgs vīruss (*A*(H3N2) vīrusa celms);
- 30 - *A/New Caledonia/20/99* (H1N1)-līdzīgs vīruss;
- 4 - *B/Malaysia/2506/2004*- līdzīgs vīruss;
- 1 - *B/Jiangsu/10/2003*-līdzīgs vīruss (*B/Yamagata/16/88* izcelsmes).

Materiālu sagatavoja: SVA Infekcijas slimību epidemioloģiskās uzraudzības daļas epidemioloģe R.Nikiforova, Infekcijas slimību epidemioloģiskās uzraudzības daļas vadītājs J.Perevoščikovs, Virusoloģijas izmeklējumu laboratorijas virusoloģijas uzraudzības sektora vadītāja N.Zamjatina.
Materiāls ir pieejams v/a “SVA” Interneta mājas lapā: www.sva.lv.

2006.-2007.gada gripas un AAEI monitoringa 5. nedēļā datus sniedza:

- 135 primārās veselības aprūpes ārsti (reģistrēto pacientu skaits 216315)
- 24 stacionārās ārstniecības iestādes
- 69 vispārējās izglītības iestādes
- 61 pirmsskolas izglītības iestāde
- SVA virusoloģijas izmeklējumu laboratorija

Pateicāmie visiem monitoringa dalībniekiem par savlaicīgi un precīzi sniegtu informāciju!