



# EPIDEMIOLOĢIJAS BIĻETENS

Valsts aģentūra  
„SABIEDRĪBAS VESELĪBAS AĢENTŪRA”

Reģ. Nr. 900 000 529 76  
Klijānu ielā 7, Rīga, LV-1012  
Tālrunis: 670 815 10  
Fakss: 673 390 06

Nr. 2 (1029)

2008. gada 10. janvārī

## Pārskats par saslimstību ar akūtām augšējo elpceļu infekcijām (AAEI) un gripu \* 2008. gada 1. nedēļā Latvijā

	Vecuma grupas	49.nedēļa	50.nedēļa	51.nedēļa	52.nedēļa	1.nedēļa	Salīdzinot ar iepriekšējo 52.nedēļu (%)
AAEI	Vidēji	1262,9	1326,8	1200,7	676,5	860,6	21,4
	0-4	5739,7	6154,0	6465,4	3755,9	4844,0	22,5
	5-14	3510,5	3816,3	3249,6	1549,6	1746,8	11,3
	15-64	702,6	744,7	630,7	389,1	505,1	23,0
	65>	519,6	383,5	389,7	153,7	361,2	57,5
Gripa	Vidēji	0,0	0,5	0,0	0,0	0,0	
	0-4	0,0	0,0	0,0	0,0	0,0	
	5-14	0,0	0,0	0,0	0,0	0,0	
	15-64	0,0	0,7	0,0	0,0	0,0	
	65>	0,0	0,0	0,0	0,0	0,0	
Pneimonijas	Vidēji	16,0	19,4	14,6	10,7	16,1	33,7
	0-4	43,2	51,8	61,2	65,5	78,4	16,5
	5-14	31,0	44,3	13,5	22,4	13,5	-66,1
	15-64	12,1	15,7	11,5	3,7	13,0	71,3
	65>	12,4	6,2	12,4	12,1	9,3	-29,8

\*pēc SVA filiāļu sniegtajiem datiem par **klīniski apstiprinātiem** saslimšanas gadījumiem uz 100 000 iedzīvotāju.

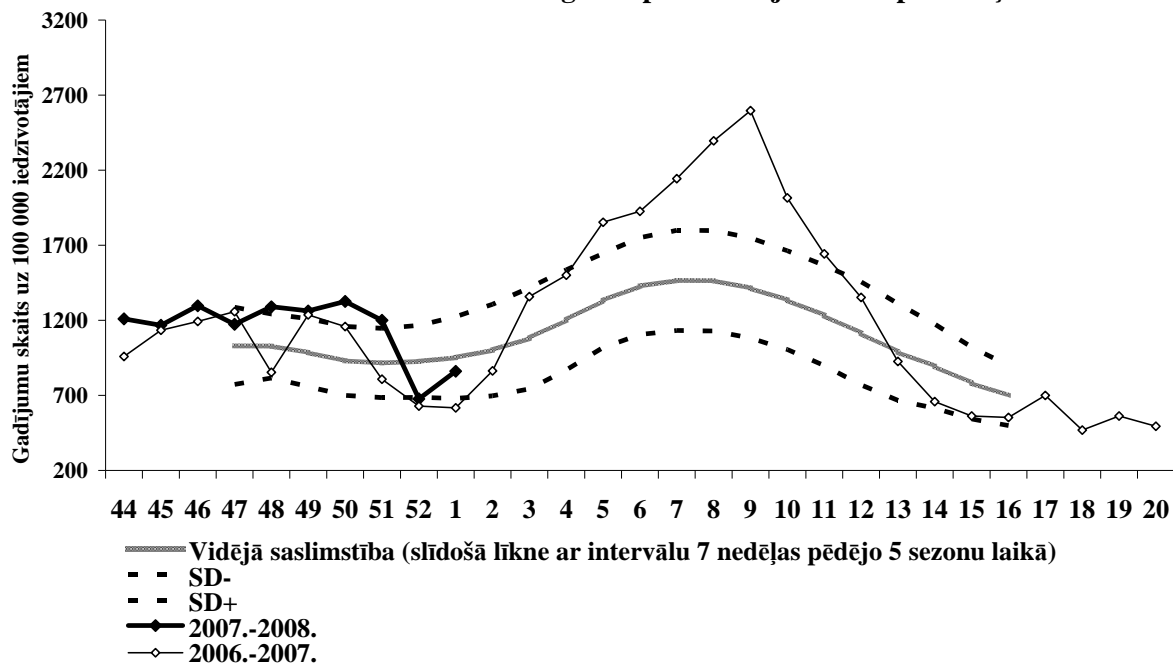
Monitoringā iesaistītajās ambulatorajās ārstniecības iestādēs 2008.gada 1.nedēļā nav reģistrēts neviens klīniski apstiprinātais gripas gadījums (gripas gadījumi bija reģistrēti 2007.gada 47.nedēļā un 51.nedēļā, Rīgā).

2008.gada 1.nedēļā tika reģistrēti 1763 saslimšanas gadījumi ar AAEI (2007.gada 52.nedēļā - 1077) un 33 saslimšanas gadījumi ar pneimonijām (52.nedēļā - 17). Monitoringā iesaistītajās stacionārajās ārstniecības iestādēs ievietoti 8 pacienti ar aizdomām par gripu (52.nedēļā -5).

Saslimstība ar akūtām augšējo elpceļu infekcijām 2008.gada 1.nedēļā (860,6 gadījumi uz 100 000 iedzīvotājiem) bija 1,4 reizes augstāka nekā 2007.gada 1.nedēļā (616,7 gadījumi uz 100 000 iedzīvotājiem).

Saslimstība ar pneimonijām 2008.gada 1.nedēļā (16,1 saslimšanas gadījumi uz 100 000 iedzīvotājiem) arī bija augstāka nekā 2007.gada 1.nedēļā (11,6 saslimšanas gadījumi uz 100 000 iedzīvotājiem).

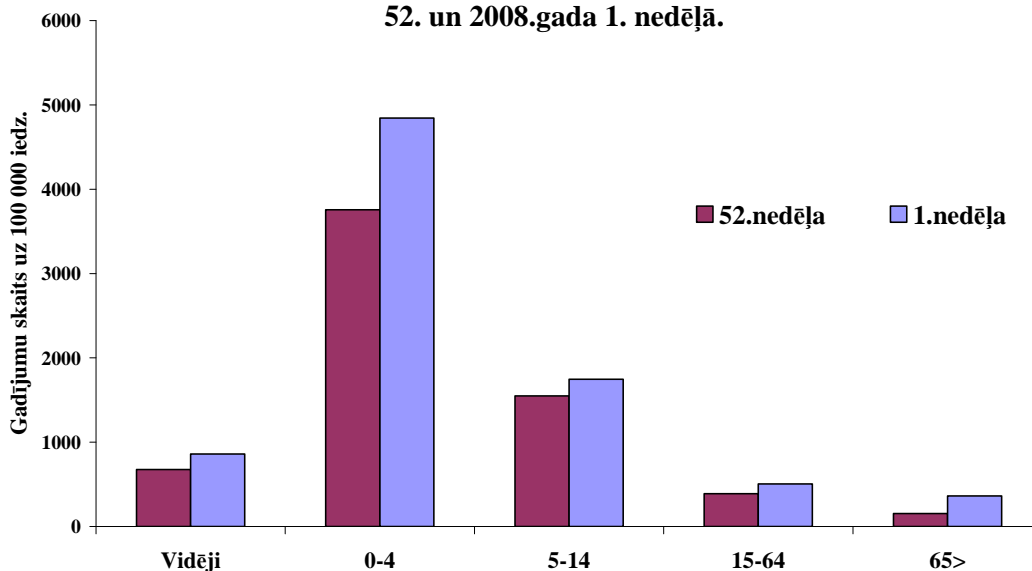
### Saslimstība ar AAEI 2007.-2008. gada epidēmiskajā sezonā pa nedēļām



### Saslimstība ar AAEI 2008.gada 1.nedēļā salīdzinājumā ar iepriekšējo 52.nedēļu

Visaugstākā saslimstība ar AAEI, līdzīgi kā iepriekšējās nedēļās, bija reģistrēta vecuma grupā „0-4”, augstāka par vidējiem rādītājiem saslimstība bija vecuma grupā „5-14”, zemāka nekā vidējie rādītāji - vecuma grupās „15-64” un „65 >”.

### Saslimstība ar AAEI atsevišķās vecuma grupās 2007.gada 52. un 2008.gada 1. nedēļā.



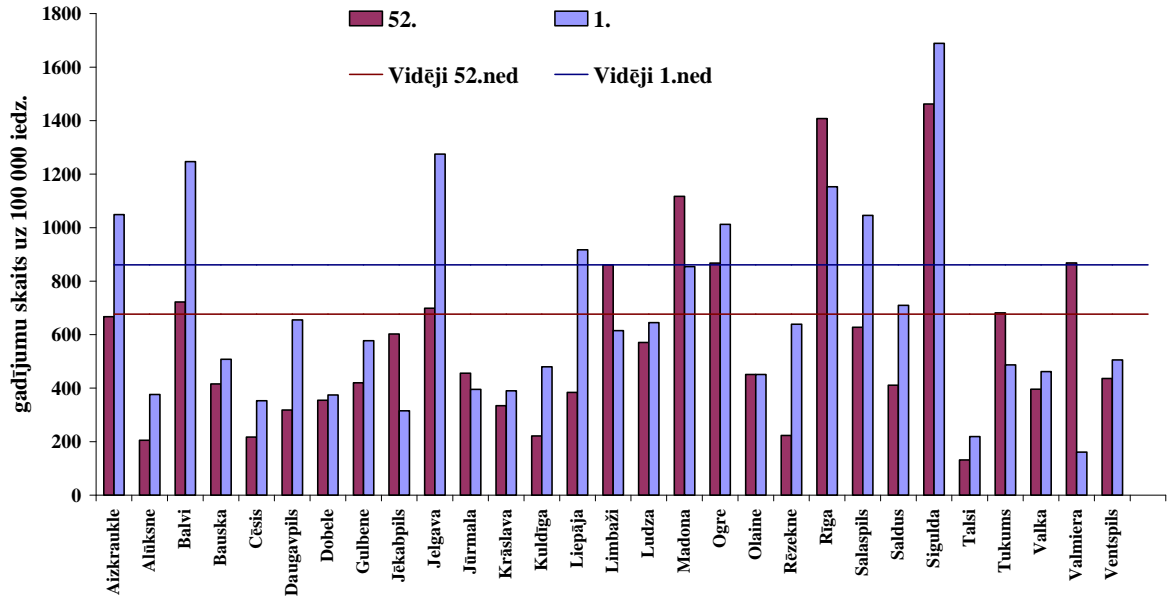
Saslimstība ar AAEI 2008.gada 1.nedēļā (860,6 gadījumi uz 100 000 iedzīvotājiem) bija 1,3 reizes augstāka nekā iepriekšējā 52.nedēļā (676,5 gadījumi uz 100 000 iedzīvotājiem). Saslimstība pieauga visās vecuma grupās. Vislielākais pieaugums bija vērojams vecuma grupā „>65” (par 58%).

Saslimstība ar pneimonijām vidēji pieauga par 34%, bet vecumu grupās „5-14” un „65>” saslimstība samazinājās attiecīgi par 66% un 30%.

## Saslimstība ar AAEI atsevišķās monitoringa teritorijās 2007.gada 52.nedēļā un 2008.gada 1.nedēļā

2008.gada 1.nedēļā visaugstākā saslimstība ar AAEI bija reģistrēta Balvos, Aizkrauklē, Rīgā, Jelgavā, Siguldā un Ogrē.

### Saslimstība ar AAEI Latvijas pilsētās 2007.gada 52. un 2008.gada 1.nedēļā



### Skolu un pirmsskolas izglītības iestāžu apmeklējums

Vispārējās izglītības iestādēs 2007.gada 52.nedēļā un 2008.gada 1.nedēļā bija brīvlaiks.

Pirmsskolas izglītības iestādēs 2008.gada 1.nedēļā vidēji apmeklēja 64% bērnu, kas bija par 11% vairāk nekā iepriekšējā 52.nedēļā (vidēji 53%). Salīdzinoši zems pirmsskolas iestāžu apmeklējums daļēji saistīts ar brīvlaiku skolās.

### Respiratoro vīrusu cirkulācija no 2007.gada 40. līdz 2008.gada 1.nedēļai

V/a „Latvijas Infektoloģijas centrs” laboratorijas virusoloģijas nodaļā 2008.gada 1.nedēļā izmeklēti 114 klīniskie paraugi, no tiem pozitīvi bija 43 (38%). Tajā skaitā noteikti 8 A tipa gripas vīrusi un 2 B tipa gripas vīrusi. Kopējais pozitīvo paraugu īpatsvars salīdzinājumā ar iepriekšējo 52.nedēļu pieauga 1,8 reizes. Pozitīvo paraugu struktūrā gripas vīrusu īpatsvars pēdējo divu nedēļu laikā ir attiecīgi 22% un 23%. 2008.gada 1.nedēļā no 39% līdz 56% pieauga respiratori sincītiālo vīrusu (RSV) īpatsvars.

Kopš sezonas sākuma izmantojot ekspresmetodi izmeklēti 1188 klīniskie paraugi, 255 (21%) paraugos bija noteikti dažādi respiratorie vīrusi t.sk.:

- 16 (6,2%) A gripas vīrusi,
- 3 (1,2%) B gripas vīrusi,
- 43 (17%) paragripas I tipa vīrusi,
- 1 (0,3%) paragripas II tipa vīruss,
- 11 (4,3%) paragripas III tipa vīrusi,
- 51 (20%) adenovīrusi un
- 130 (51%) respiratori sincītiālaie vīrusi (RSV).

V/a „Latvijas infektoloģijas centrs” laboratorijas virusoloģijas nodaļā ar ekspresmetodi noteikto vīrusu skaits pa nedēļām 2007.-2008.gada epidēmiskajā sezonā

Nedēļas	40.	41.	42.	43.	44.	45.	46.	47.	48.	49.	50.	51.	52.	1.	Kopā
Izmeklēto paraugu skaits, t.sk. pozitīvi:	63	53	53	76	65	69	80	72	109	104	122	122	86	114	1188
A gripa											2	2	4	8	16
B gripa												1		2	3
Paragripa I				8	4	2	5	1	3	6	4	6	2	2	43
Paragripa II											1				1
Paragripa III		1	1			1		1		1		1	2	3	11
Respiratori sincitiālais vīruss	1	1		3	4	3	6	11	12	22	19	17	7	24	130
Adenovīruss	2	1		3	4	5	5	4	5	6	6	3	3	4	51
Pozitīvo paraugu skaits	3	3	1	14	12	11	16	17	20	35	32	30	18	43	255
Pozitīvo paraugu īpatsvars (%)	4,8	5,7	1,9	18	19	16	20	24	18	34	26	25	21	38	21,5
t.sk. gripa %	0	0	0	0	0	0	0	0	0	0	6,3	10	22	23	7,5

### Kopsavilkums

Kopš decembra vidus Latvijā tiek reģistrēti sporādiski gripas gadījumi. Monitoringā iesaistītajās ambulatorajās ārstniecības iestādēs 2008.gada 1.nedēļā nebija reģistrēts neviens klīniski apstiprinātais gripas gadījums, tomēr v/a „Latvijas Infektoloģijas centrs” laboratorijas virusoloģijas nodaļa ziņoja par desmit laboratoriski apstiprinātiem gripas gadījumiem un Rīgas stacionārās iestādēs bija ievietoti 8 slimnieki ar aizdomām par gripu.

Saslimstība ar citām AAEI Latvijā 2008.gada 1.nedēļā salīdzinājumā ar iepriekšējo 2007.gada 52.nedēļu pieauga vidēji par 21%.

V/a „Latvijas Infektoloģijas centrs” laboratorijas virusoloģijas nodaļā 2008.gada 1.nedēļā noteikti 8 *A tipa* un 2 *B tipa* gripas vīrusi. Pozitīvo paraugu struktūrā gripas vīrusu īpatsvars ir 23%.

Sakarā ar ziemas brīvlaiku skolās saslimstība ar respiratorajām infekcijām Latvijā 2007.gada 52.nedēļā un 2008.gada 1.nedēļā bija viszemākā kopš monitoringa sākuma (no 2007.gada oktobra līdz decembra vidum). Turpmākajās nedēļās saslimstība ar AAEI un gripu varētu pieaugt.

### Pārskats par gripas vīrusu cirkulāciju Eiropā 2007. gada 40.-52.nedēļā

(Dati iegūti no *European Influenza Surveillance Scheme (EISS) tīkla mājas lapas*)

Vairākās Eiropas valstīs 52.nedēļā tika reģistrēti sporādiski gripas gadījumi. Tikai Spānija ziņo par reģionālo gripas izplatību, bet Čehija ziņo par lokāliem uzliesmojumiem.

Kopš monitoringa sezonas sākuma (no 40.nedēļas līdz 52.nedēļai) pavisam noteikti 995 gripas vīrusi, no tiem 81% bija A gripas vīrusi. No 995 izolētiem gripas vīrusiem bija noteikti: 384 (39%) A (netipēti), 401 (40%) - A (H1), 25 (3%) - A(H3) un 185 (19%) bija B tipa gripas vīrusi.

Antigēnais raksturojums noteikts 148 gripas vīrusiem, no tiem:

- 117 - *A/Solomon Island/3/2006 (H1N1)-like*,
- 7 - *A/Brisbane/10/2007 (H3N2)-like*,
- 14 - *B/Florida/4/2006-like (B/Yamagata/16/88 lineage)*,
- 10 - *B/Malaysia/2506/200-like (B/Victoria/2/87 lineage)*.

Visaugstākā gripas aktivitāte ir Spānijā. Visaugstākais saslimstības līmenis ir 5-14 un 4-5 gadīgo bērnu vidū. Līdz šim brīdim dominējošs vīruss Spānijā ir A(H1), līdzīgi kā tas ir Eiropā kopumā. Tomēr atsevišķās valstīs (Vācijā, Polijā, Zviedrijā) 40%-75% gadījumos bija noteikts B tipa gripas vīruss, bet dažās valstīs (Slovākijā, Slovēnijā) noteikti tikai A tipa gripas vīrusi. Šāda gripas vīrusu izplatības atšķirība dažādās Eiropas valstīs nav neparasta.

Kopš sezonas sākuma (40.nedēļas) Eiropā 81% gadījumos noteikti A gripas vīrusi, no kuriem 94% gadījumos bija A(H1) tips. Eiropas gripas uzraudzības tīklā sniegtie dati norāda, ka cirkulējošais A (H1) vīruss ir līdzīgs 2007.-2008.gada sezonas vakcīnas sastāvā iekļautajam vīrusam *A/Solomon Island/3/2006 (H1N1-like)*.

## Par gripas un akūtu augšējo elpceļu infekciju klīniskiem kritērijiem

**Ņemot vērā monitoringa datus un virusoloģijas izmeklējumu datus var prognozēt, ka tuvākajās nedēļās gripas aktivitāte pieaugs.** Lai atvieglotu diferenciālo diagnostiku gripas un citu akūtu augšējo elpceļu infekciju, piedāvājam izmantot Eiropas slimību kontroles un profilakses centra (ECDC) sadarbībā ar ES dalībvalstu speciālistiem sagatavotos klīniskos kritērijus ziņošanai par gripu un citām akūtām augšējo elpceļu infekcijām monitoringa ietvaros:

### 1. Gripa vai gripai līdzīga slimība ( GLS )

- pēkšņs slimības sākums
- prevalē vispārējie simptomi ieskaitot vienu vai vairākus no četriem:
  - 1.-ķermeņa temperatūras paaugstināšanās vai sūdzības par drebuļu sajūtu;
  - 2.-nespēks;
  - 3.-galvas sāpes;
  - 4.-sāpes muskuļos
- viens vai vairāki no četriem respiratoriem simptomiem:
  - 1.-klepus;
  - 2.-rīkles iekaisums;
  - 3.-apgrūtināta elpošana;
  - 4.-iesnas

### 2. Akūta augšējo elpceļu infekcija (AAEI)

- pēkšņs slimības sākums
- prevalē respiratorie simptomi ieskaitot vienu vai vairākus no četriem:
  - 1.-klepus;
  - 2.-rīkles iekaisums;
  - 3.-apgrūtināta elpošana;
  - 4.-iesnas ;
- pēc klīnicista uzskata šī ir infekcijas etioloģijas slimība

**Materiālu sagatavoja:** SVA Infekcijas slimību epidemioloģiskās uzraudzības daļas epidemioloģe R.Nikiforova, SVA Infekcijas slimību epidemioloģiskās uzraudzības daļas vadītājs J.Perevoščikovs.

2007.-2008.gada AAEI un gripas monitoringa 1.nedēļā SVA filiālēm datus sniedza:

- 127 primārās veselības aprūpes ārsti (reģistrēto pacientu skaits 204 847 - 9,0%)
- 26 stacionārās ārstniecības iestādes
- 62 vispārējās izglītības iestādes
- 64 pirmsskolas izglītības iestādes
- V/a „Latvijas Infektoloģijas centra” laboratorijas virusoloģijas nodaļa

**Pateicamies visiem monitoringa dalībniekiem par savlaicīgi un precīzi sniegtu informāciju.**

Materiāls ir pieejams v/a “SVA” Interneta mājas lapā: [www.sva.gov.lv](http://www.sva.gov.lv).