



VALSTS AĢENTŪRA

# LATVIJAS INFEKTOLOĢIJAS CENTRS

Linezera iela 3, Rīga, LV-1006, Latvija. Tālrunis: 67014500. Fakss: 67014568  
Reģistrācijas nr. 90001830776. E-pasts: lic@lic.gov.lv  
www.lic.gov.lv

## EPIDEMIOLOĢIJAS BIĻETENS

Nr.2 (1173)

2011.gada 12.janvārī

### Pārskats par akūtu augšējo elpceļu infekciju (AAEI) un gripas\* izplatību 2011. gada 01.nedēļā Latvijā

2011.gada 01.nedēļā ambulatorajās monitoringa iestādēs ar aizdomām par gripu vērsušies kopā 18 pacienti (Daugavpilī, Jelgavā, Rīgā un Ventspilī) – saslimstība ar gripu Latvijā vidēji 15,7 uz 100 000 iedzīvotājiem. Epidēmiskais sliekšnis (100 gadījumi uz 100 000) nebija pārsniegts ne vienā no monitoringa teritorijām.

Ar citām AAEI vērsušos pacientu skaits 01.nedēļā (1014,4 uz 100 000 iedzīvotājiem), salīdzinājumā ar iepriekšējo 52.nedēļu (778 gadījumi uz 100 000), pieauga par 30%.

### Pacientu vēršanās pēc palīdzības ar AAEI, gripu\* un pneimoniju uz 100 000 iedzīvotāju vidēji Latvijā

	Vecuma grupas	49.nedēļa	50.nedēļa	51.nedēļa	52.nedēļa	01.nedēļa	Salīdzinot ar iepriekšējo 52.nedēļu (%)
AAEI	Vidēji	1000,1	967,2	733,4	778,0	1014,4	30,4
	0-4	5949,5	5136,6	3995,2	4549,6	5067,5	11,4
	5-14	3532,9	3101,1	2247,3	2620,0	2610,4	-0,4
	15-64	522,0	593,9	396,4	427,7	728,8	70,4
	65>	109,6	104,6	308,8	102,7	181,1	76,4
Gripa	Vidēji	0,0	1,8	1,8	0,0	15,7	
	0-4	0,0	0,0	0,0	0,0	17,3	
	5-14	0,0	0,0	0,0	0,0	9,8	
	15-64	0,0	1,3	2,6	0,0	20,6	
	65>	0,0	5,0	0,0	0,0	0,0	
Pneimonijas	Vidēji	25,8	20,4	18,7	13,8	27,9	101,7
	0-4	103,8	17,3	17,3	36,1	17,3	-52,1
	5-14	68,7	49,1	29,4	20,4	19,6	-3,7
	15-64	18,3	19,6	18,3	12,2	37,3	205,1
	65>	10,0	10,0	14,9	10,3	0,0	-100,0

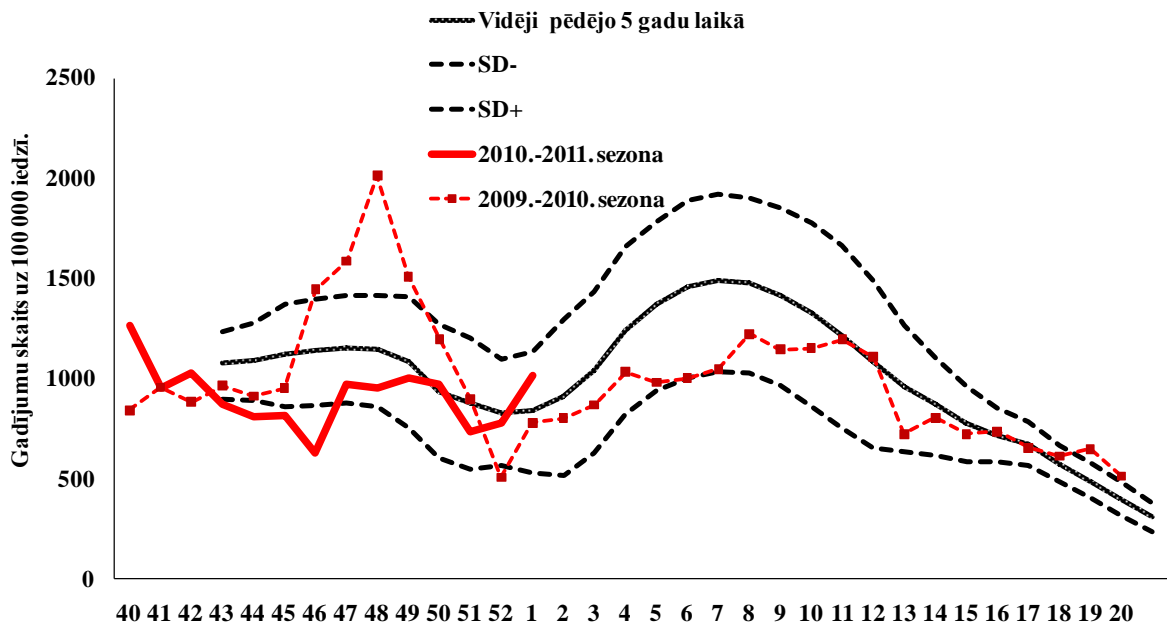
\*klīniski gripas gadījumi monitoringa iestādēs

Piezīme: Saslimstība tiek aprēķināta pamatojoties uz pacientu skaitu, kas vērsušies pēc medicīniskās palīdzības.

Ar pneimoniju vērsušos pacientu skaits ambulatorajās iestādēs pieauga vidēji par 102%, īpaši pieauga vecuma grupā 15-64 gadi – 3 reizes, bet citās vecuma grupās – samazinājās. Pacientu īpatsvars ar elpceļu infekcijām bija 20% no kopējā vērsušos pacientu skaita (iepriekšējā nedēļā – 19%).

Stacionārās iestādēs ar aizdomām par gripu hospitalizēti 80 pacienti: Rīgā - 62, Daugavpilī -7, Ventspilī -5, Liepājā – 3, Rēzeknē -3 (52.nedēļā -27 pacienti Rīgā, Liepājā un Ventspilī). Ar gripas izraisītu pneimoniju hospitalizēti 6 pacienti Rīgā (52.nedēļā - 0).

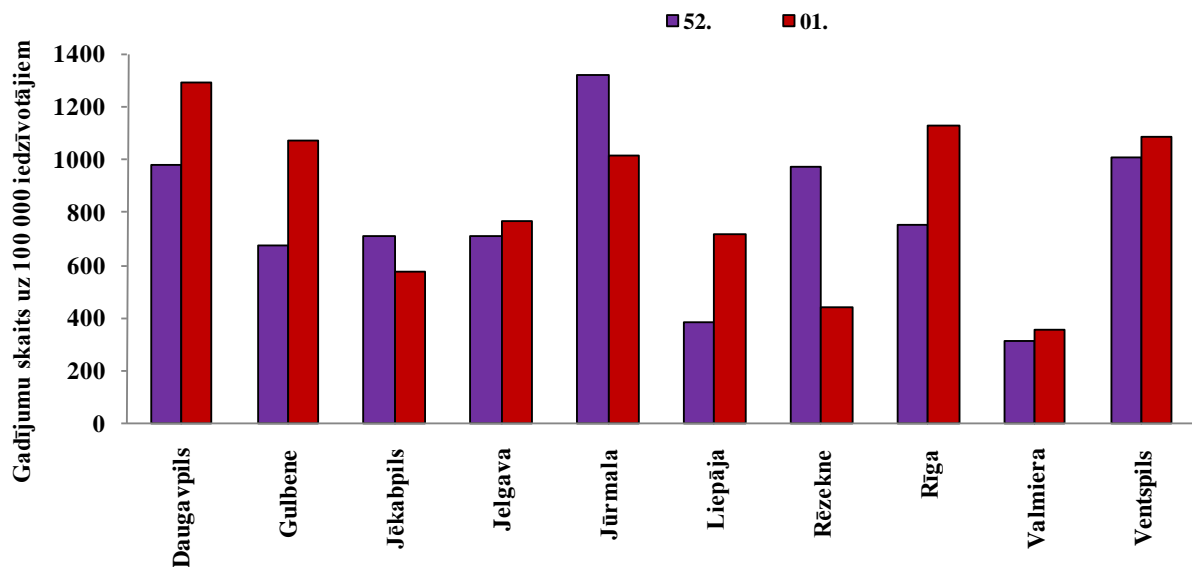
## AAEI salīdzinājumā ar iepriekšējo sezonu vidējiem rādītājiem pa nedēļām



Saslimstības līmenis ar AAEI 01.nedēļā bija augstāks par iepriekšējo 5 gadu vidējiem rādītājiem šajā laikā periodā. Parasti gripas epidēmijas sākums iekrīt laika periodā no janvāra beigām– līdz februāra vidum, izņemot pagājušo sezonu, kad gripas epidēmija ilga no 46. līdz 50.nedēļai (novembrī - decembrī). Arī šogad gripas epidēmiskā izplatība ir sākusies agrāk nekā parasti

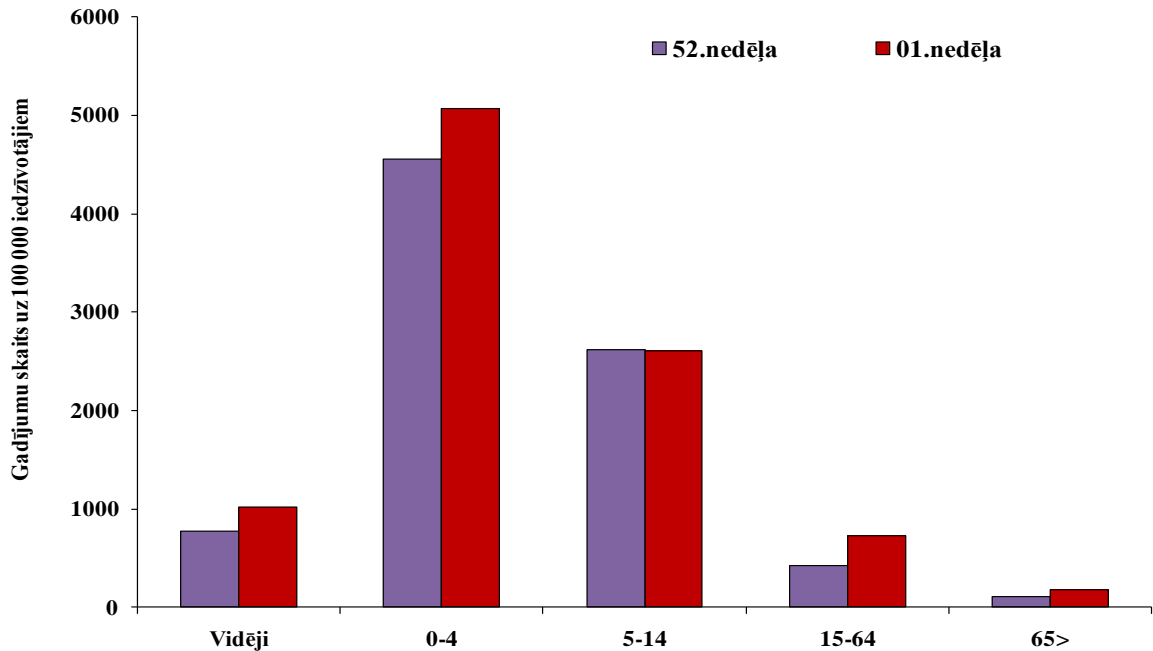
### AAEI monitoringa teritorijās

Visaugstākā saslimstība ar AAEI bija Daugavpilī (1294, Rīgā (1129), Ventspilī (1086) un Jūrmalā (1018). Saslimstības pieaugums novērots 7 pilsētās, 3 pilsētās saslimstība ar AAEI samazinājās.



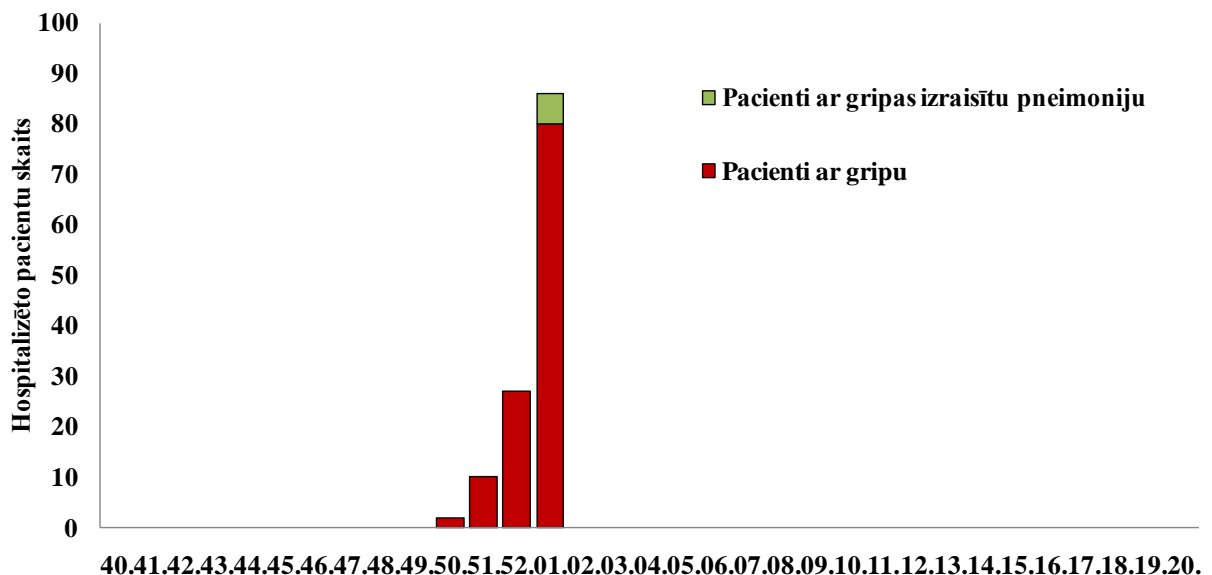
### AAEI atsevišķās vecuma grupās

Visaugstākā saslimstība bija vecuma grupā 0-4 gadi (5067,5 uz 100 000). Salīdzinājumā ar iepriekšējo nedēļu, pieaugums novērots visās vecuma grupās, izņemot 5-14 gadi; šajā vecuma grupā saslimstība būtiski nav mainījusies.



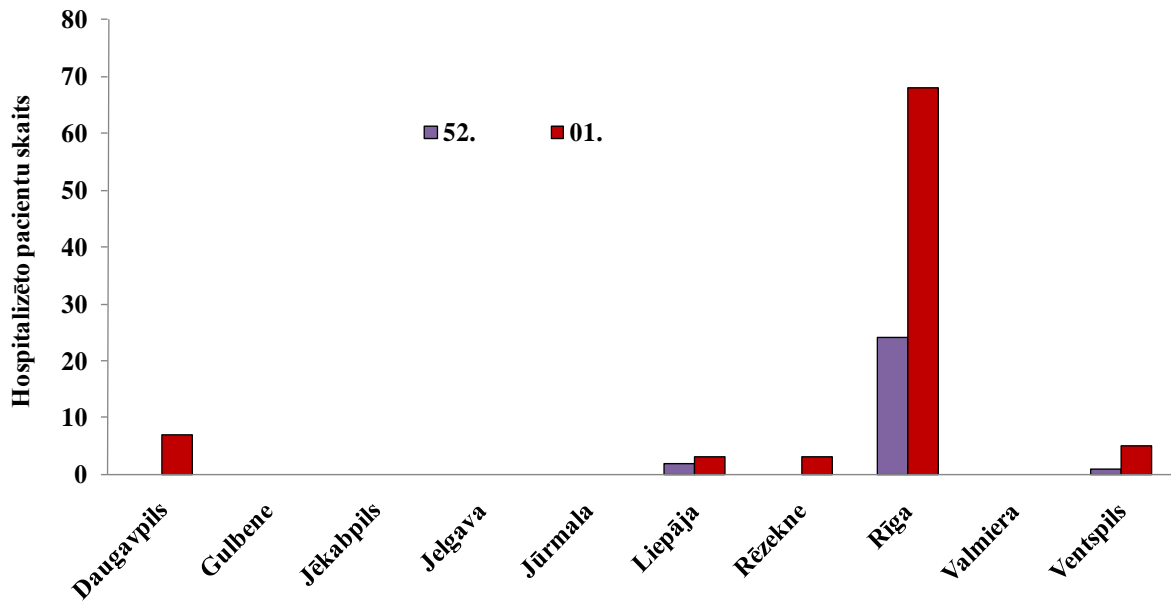
### Hospitalizētie pacienti ar aizdomām par gripu

Kopš sezonas sākuma monitoringā iesaistītajās (11) slimnīcās bija hospitalizēti 119 pacienti ar aizdomām par gripu (Rīgā, Daugavpilī, Rēzeknē, Liepājā un Ventspilī) un pēdējā nedēļā arī 6 pacienti ar gripas izraisītu pneimoniju (Rīgā).

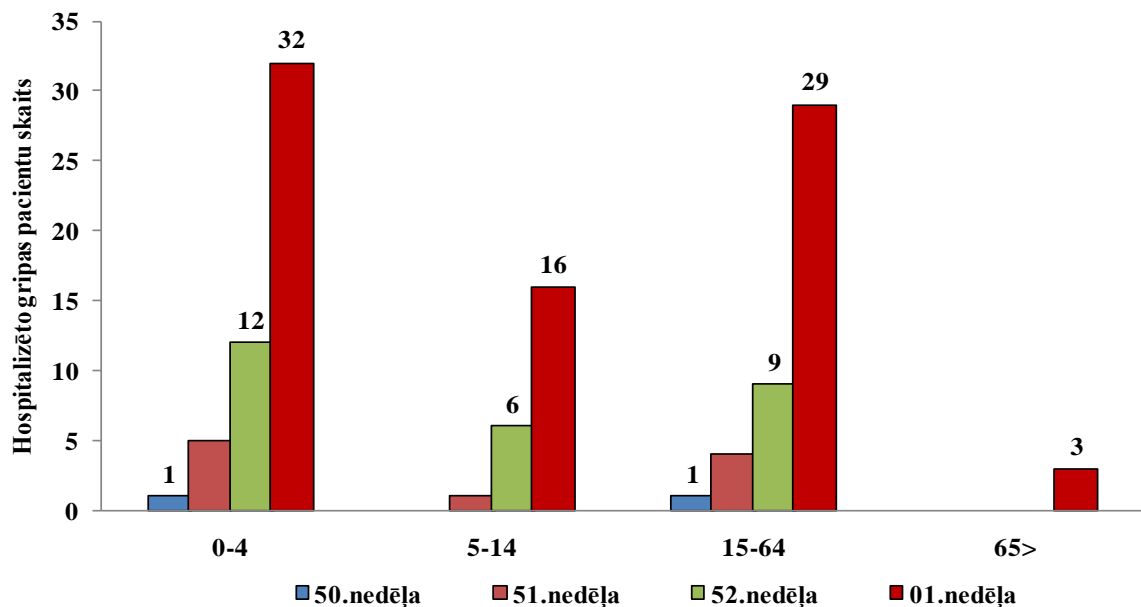


Hospitalizēto pacientu skaits 01.nedēļā (86), salīdzinājumā ar 52.nedēļu (27), pieauga vairāk kā 3 reizes. Pacienti ar gripas izraisītu pneimoniju 01.nedēļā bija 6, tajā skaitā 5 pacienti vecuma grupā 15-64 gadi un 1 – vecuma grupā 65 gadi un vairāk.

Stacionāros uzņemtie pacienti ar aizdomām par gripu 01.nedēļā bija Rīgā (68), Ventspilī (5), Daugavpilī (7), Liepājā (3) un Rēzeknē (3), iepriekšējā 52.nedēļā hospitalizētie pacienti bija Rīgas, Liepājas un Ventspils slimnīcas.



Hospitalizēto ar aizdomām par gripu pacientu vidū (kopā 80) vairāk bija bērni līdz 14 gadu vecumam – 48 (60%), vecuma grupā 15-64 gadi bija 29 (36%) pacienti un 3 (4%) bija vecumā 65 gadi un vairāk.



### Vispārējās izglītības iestāžu apmeklētība

Vispārējās izglītības iestādēs 2010.gada 52.nedēļā bija brīvlaiks, 2011.gada pirmajā nedēļā skolu apmeklēja vidēji 87,6% skolēnu.

Monitoringa pilsētas /nedēļas	Daugavpils	Gulbene	Jēkabpils	Jelgava	Jūrmala	Liepāja	Rēzekne	Rīga	Valmiera	Ventspils	Vidēji
<b>49.</b>	87,9	93,1	90,2	90,2	92,5	92,7	90,2	89,5	87,0	89,5	<b>89,5</b>
<b>50.</b>	91,1	93,1	91,0	88,5	92,5	93,9	88,9	93,0	85,8	90,1	<b>91,4</b>
<b>51.</b>	79,6	n/d	n/d	n/d	96,8	100,0	98,3	92,4	83,8	89,3	<b>88,6</b>
<b>52.</b>	brīvlaiks										
<b>01.</b>	88,0	86,0	94,8	brīvlaiks	95,2	88,2	89,6	84,0	brīvlaiks	89,0	<b>87,6</b>
<b>Salīdzinājumā ar iepriekšējo nedēļu</b>	<b>8,3</b>	<b>n/a</b>	<b>n/a</b>	<b>n/a</b>	<b>-1,6</b>	<b>-11,8</b>	<b>-8,7</b>	<b>-8,4</b>	<b>n/a</b>	<b>-0,3</b>	<b>-1,1</b>

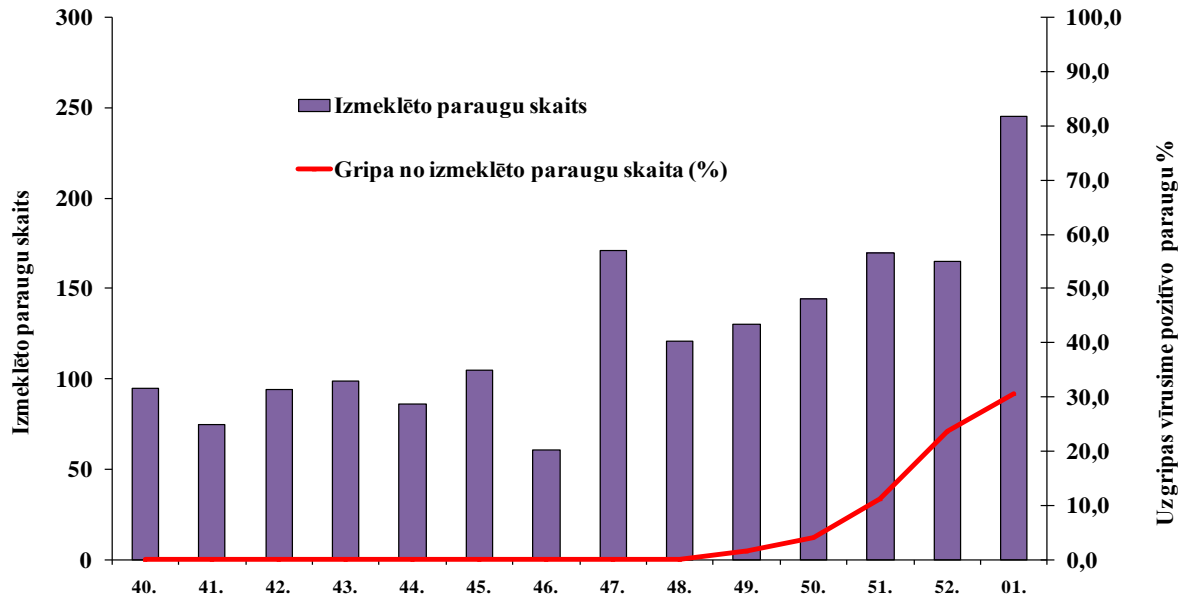
### Pirmsskolas izglītības iestāžu apmeklētība

Pirmsskolas izglītības iestādes 2010.gada 01.nedēļā apmeklēja vidēji 64% reģistrēto bērnu; salīdzinājumā ar 52.nedēļu (52%), apmeklētība pieauga par 12%. Slikta apmeklētība 52.nedēļā, iespējams, vairāk bija saistīta ar pirmssvētku dienām un īsu darba nedēļu.

Monitoringa pilsētas /nedēļas	Daugavpils	Gulbene	Jēkabpils	Jelgava	Jūrmala	Liepāja	Rēzekne	Rīga	Valmiera	Ventspils	Vidēji
<b>49.</b>	69,1	62,6	74,3	74,3	59,6	77,2	79,7	64,4	78,4	69,8	<b>68,6</b>
<b>50.</b>	71,6	62,6	74,9	78,7	60,0	83,0	81,1	69,0	82,0	70,7	<b>71,3</b>
<b>51.</b>	69,8	56,5	43,0	46,2	48,2	85,8	73,5	54,1	43,1	65,8	<b>61,9</b>
<b>52.</b>	66,3	48,7	21,3	21,3	32,0	85,8	77,0	42,3	30,5	60,4	<b>51,6</b>
<b>01.</b>	58,1	48,7	65,4	67,6	58,9	85,8	76,3	61,2	67,7	64,1	<b>63,7</b>
<b>Salīdzinājumā ar iepriekšējo nedēļu</b>	<b>-8,2</b>	<b>0,0</b>	<b>44,1</b>	<b>46,2</b>	<b>26,9</b>	<b>0,0</b>	<b>-0,7</b>	<b>18,9</b>	<b>37,1</b>	<b>3,8</b>	<b>12,1</b>

### Respiratoro vīrusu cirkulācija

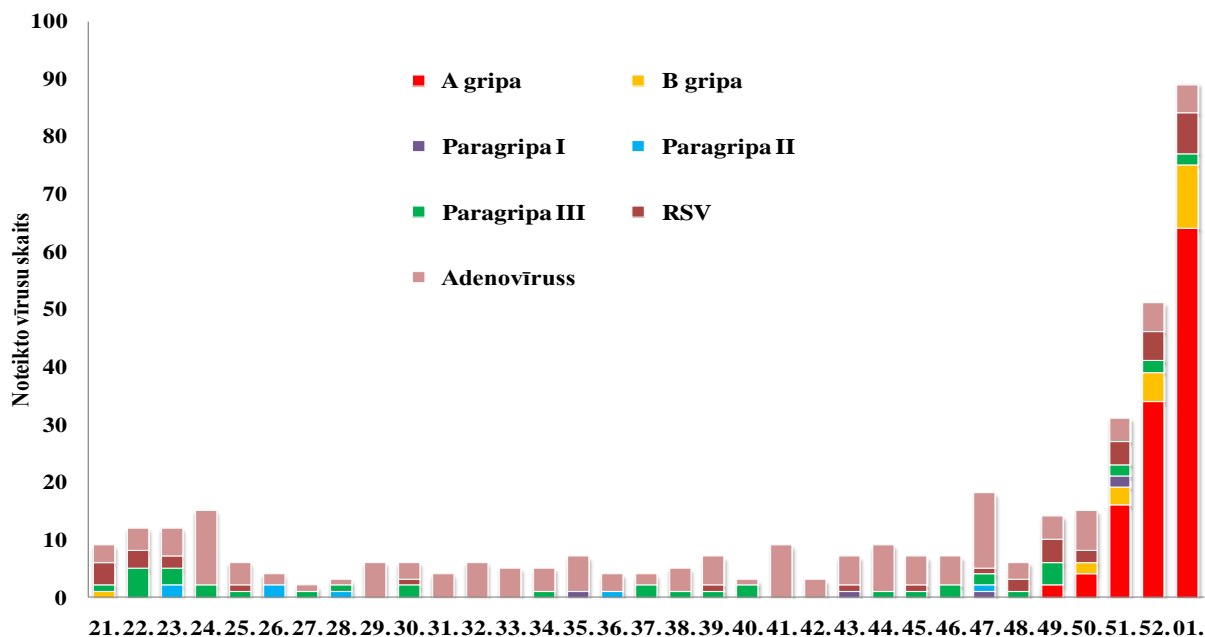
Latvijas Infektoloģijas centra laboratorijas Virusoloģijas nodaļā 2011.gada 01.nedēļā izmeklēti 245 personu klīniskie paraugi (52.nedēļā-165), no tiem 73 (31%) bija konstatēti gripas vīrusi. Salīdzinājumā ar 52.nedēļu, noteikto gripas vīrusu īpatsvars (75/245) pieauga par 7% (31% un 24%).



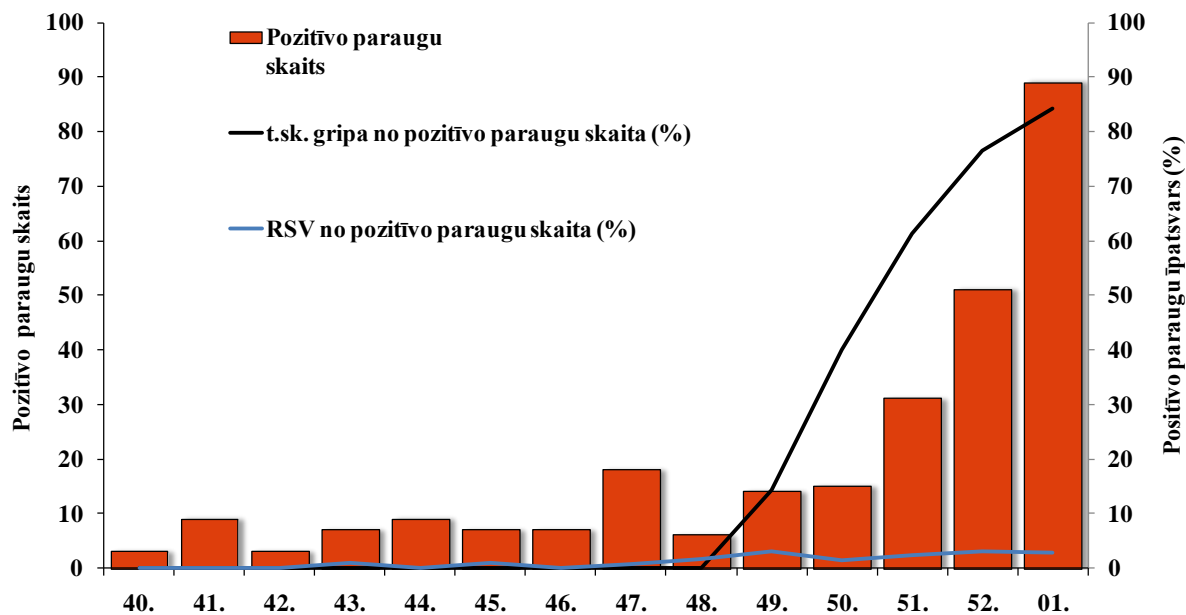
### Noteikto vīrusu skaits pa nedēļām

Nedēļas	Izmeklēto paraugu skaits	A gripa	B gripa	Paragripa I	Paragripa II	Paragripa III	RSV	Adenovīrusi	hMPV	Pozitīvo paraugu skaits	Pozitīvo paraugu īpatsvars (%)	Gripa no izmeklēto paraugu skaita (%)	t.sk. gripa no pozitīvo paraugu skaita (%)
40.	95					2	1			3	3,2	0,0	0
41.	75							9		9	12,0	0,0	0
42.	94							3		3	3,2	0,0	0
43.	99			1			1	5		7	7,1	0,0	0
44.	86					1		8		9	10,5	0,0	0
45.	105					1	1	5		7	6,7	0,0	0
46.	61					2		5		7	11,5	0,0	0
47.	171			1	1	2	1	13		18	10,5	0,0	0
48.	121			1			2	3		6	5,0	0,0	0
49.	130	2		0		4	4	4		14	10,8	1,5	14,3
50.	144	4	2	0			2	7		15	10,4	4,2	40
51.	170	16	3	2		2	4	4		31	18,2	11,2	61,3
52.	165	34	5			2	5	5		51	30,9	23,6	76,5
01.	245	64	11			2	7	5		89	36,3	30,6	84,3
<b>Kopā no 40. līdz 01.nedēļai</b>	<b>1761</b>	<b>120</b>	<b>21</b>	<b>5</b>	<b>1</b>	<b>18</b>	<b>27</b>	<b>77</b>	<b>0</b>	<b>269</b>	<b>15,3</b>	<b>8</b>	<b>52,4</b>

\* paraugi izmeklēti uz vienu vai vairākiem no tabulā norādītajiem vīrusiem



### RSV un gripas vīrusu īpatsvars (%) sezonas laikā



Kopā 01.nedēļā noteikti 75 gripas vīrusi: 64 (85%) A tipa gripas vīrusi (13 *A/H1pdm* un 51 A netipēti) un 11 (15%) B tipa gripas vīrusi.

Ģenētiski kopš sezonas sākuma raksturoti 40 gripas vīrusi, no tiem 36 - *A/California/7/09 (H1N1)*-līdzīgs un 4 *B/Brisbane/60/08*- līdzīgs (*B/Victoria/2/87* celma).

### Secinājumi

2011.gada 01.nedēļā pieauga pacientu skaits vērsušos ambulatorajās monitoringa iestādēs ar gripas klīniskiem simptomiem. Par gripas pacientiem ziņoja ģimenes ārsti no

Rīgas, Jelgavas, Daugavpils un Ventspils. Vēršanās pēc palīdzības ar citām akūtām augšējo elpceļu infekcijām ambulatorajās iestādēs pārsniedza vidējos radītājus. Ievērojami pieauga stacionēto gripas pacientu skaits Rīgā, Liepājā, Daugavpilī, Ventspilī un Rēzeknē.

LIC laboratorijas Virusoloģijas nodaļā pieauga gripas pozitīvo paraugu īpatsvars līdz 31%. Kopš sezonas sākuma kopā noteikts 141 gripas vīruss, t.sk. 120 (85%) A tipa gripas vīrusi un 10 (15%) B tipa gripas vīrusi.

**Monitoringa dati liecina par gripas epidēmiskās izplatības sākumu. Tiek reģistrēti lokāli gripas uzliesmojumi. Tuvākajā laikā varētu sagaidīt gripas aktivitātes pieaugumu vairākos Latvijas reģionos.**

### Situācija PVO Eiropas reģionā 52.nedēļā

(<http://www.euroflu.org/index.php>)

**Gripas aktivitāte ir pieaugusi Eiropas rietumu reģiona valstīs.** Par gripas aktivitātes pieaugumu ziņoja 12 valstis, vairāk saslimstība pieauga bērniem no 0 līdz 4 gadu vecumā. Lielbritānijā vairāk slimoja bērni vecuma grupā no 5 līdz 14 gadiem. Epidēmiskais sliexsnis (no 10 valstīm, kas aprēķina epidēmisko sliexsni) bija pārsniegts 5 valstīs - Francijā, Īrijā, Izraēla, Luksemburgā, un Ukrainā. Dānija un Anglija ( UK) ziņoja par augstu intensitāti. Pēc ģeogrāfiskās izplatības: 11 valstis ziņoja par plašu gripas izplatību (Beļģija, Dānija, Īrija, Izraēla, Francija, Nīderlande, Norvēģija, Portugāle, Šveice, Anglija un Velsa), 2 - par reģionālu izplatību, 6 – par lokālu un pārējās 16 valstīs bija sporādiska gripas izplatība vai gripas aktivitāte netika novērota.

#### **Virusoloģiskie dati**

No kopējā izmeklēto paraugu skaita gripas vīrusi bija noteikti 479 vai 45% paraugos (51.nedēļā -39%). No tiem: 370 (77%) A gripa, un 109 (23%) B gripa. No A gripas vīrusiem 307 bija tipēti: 262(85%) A(H1) pandēmijas un 45 (15%) A(H3).

Ārpus uzraudzības tīkla noteikti 2865 gripas vīrusi: 2055 (72%) A gripa un 810 (28%) B tipa gripas vīrusi. No A gripas vīrusiem tipēts 971: noteikti 965(99%) A(H1) pandēmijas, 6 (1%) gripa A(H3).

Kopš 40.nedēļas antigēnais sastāvs izpētīts 238 gripas vīrusiem, no tiem:

- 101 *A/California/7/2009 (H1N1)*-līdzīgs\* ;
- 42 *A/Perth/16/2009 (H3N2)*- līdzīgs\* ;
- 6 *B/Florida/4/2006*- līdzīgs (*B/Yamagata/16/88* celma);
- 89 *B/Brisbane/60/2008*- līdzīgs (*B/Victoria/2/87*celma) \*.

#### **ECDC Eiropas gripas uzraudzības tīkla iknedēļas ziņojums (WISO)**

[http://www.ecdc.europa.eu/en/publications/Publications/110107\\_SUR\\_Weekly\\_Influenza\\_Surveillance\\_Overview.pdf](http://www.ecdc.europa.eu/en/publications/Publications/110107_SUR_Weekly_Influenza_Surveillance_Overview.pdf)

WISO (Weekly influenza surveillance overview) informē, ka kopš sezonas sākuma no 6 valstīm (Beļģijas, Rumānijas, Slovākijas, Spānijas, Francijas un Portugāles) paziņots par 613 SARI gadījumiem, tajā skaitā 12 nāves gadījumi; 52.nedēļā paziņots par 56 SARI gadījumiem, no tiem 22 bija inficēti ar A(H1N1)2009 vīrusu.

**Lielbritānijas Veselības Aizsardzības Aģentūras (HPA) mājas lapā publicētas gripas farmakoloģiskas profilakses un ārstēšanas vadlīnijas (**Pharmacological treatment and prophylaxis of influenza**):** [http://www.hpa.org.uk/web/HPAwebFile/HPAweb\\_C/1287147812045](http://www.hpa.org.uk/web/HPAwebFile/HPAweb_C/1287147812045) .

**Materiālu sagatavoja:** V/a „Latvijas Infektoloģijas centrs” (LIC) Infekcijas slimību epidemioloģiskās uzraudzības un imunizācijas nodaļas (ISEUIN) epidemioloģe R.Nikiforova

2010.-2011.gada AAEI un gripas monitoringa 2010.gada 01.nedēļā datus sniedza:

- 61 primārās veselības aprūpes ārsts (reģistrēto pacientu skaits 114 747– 5,1% no LV iedzīvotāju skaita).
- 11 stacionārās ārstniecības iestādes
- 37 skolas un 40 pirmsskolas izglītības iestādes

Izmantoti LIC laboratorijas Virusoloģijas nodaļas dati.

**Pateicamies visiem monitoringa dalībniekiem par savlaicīgi un precīzi sniegtu informāciju.**

Materiāls ir pieejams v/a “LIC” Interneta mājas lapā: [www.lic.gov.lv](http://www.lic.gov.lv).